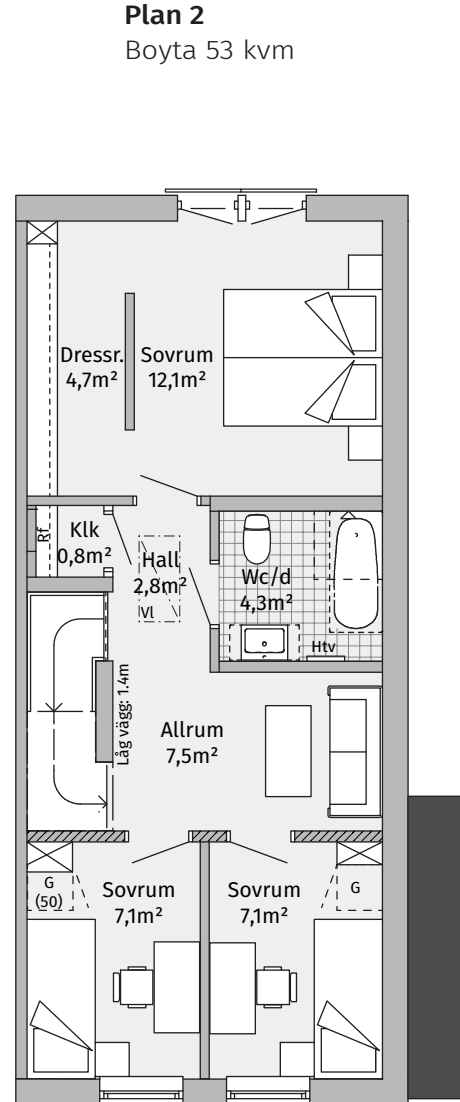
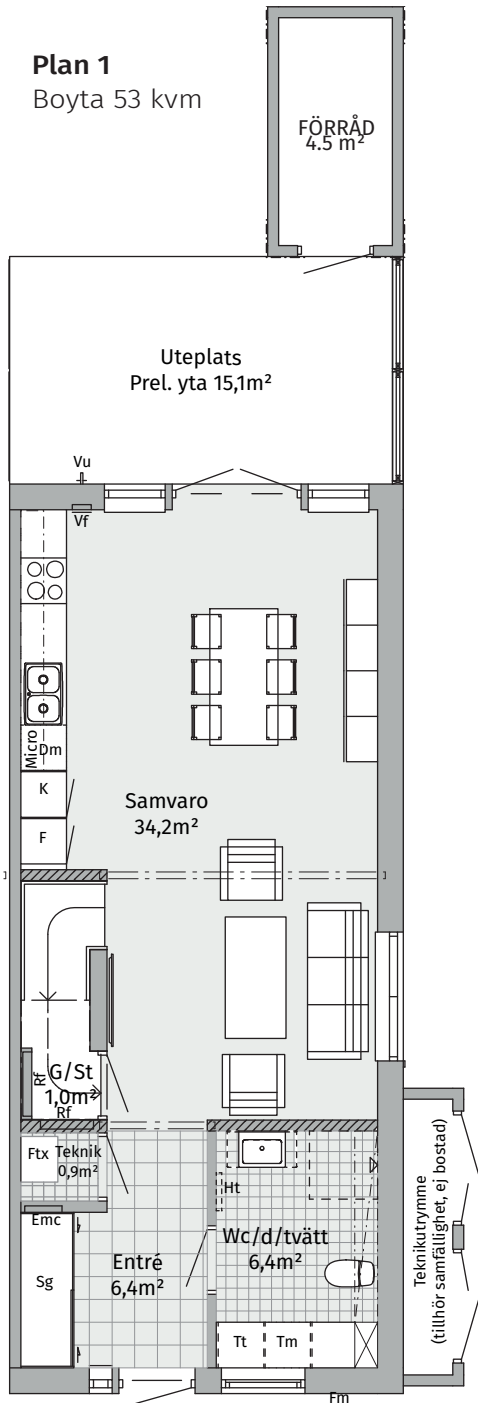


Radhus 1

Typ 2-plans radhus med uteplats / Rum 4,5 / Boyta 106 kvm / Förråd ca 4,5 kvm /
Upplåten mark ca 148 kvm / Upplåtelseform Bostadsrätt



Skala 1:100 (1 cm = 1 m)



Ev. avvikelser kan förekomma.

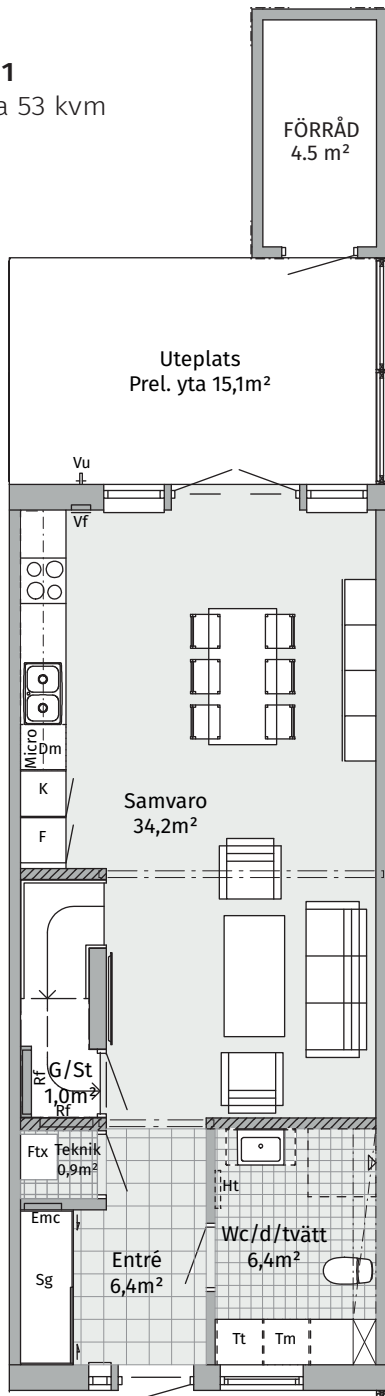


| | | | | |
|------|-------------|--------------------|-------|----------------------------|
| INFO | K | Kyl | FTX | Ventilationsaggregat |
| | F | Frys | HT | Handduktork |
| | Ugn, micro | DM | EMC | Elmätarcentral |
| | DM | Diskmaskin | RF | Fördelarskåp för vatten |
| | TT | Torktumlare | VU | Vattenutkastare |
| | TM | Tvättmaskin | — | Standard |
| | KM | Kombimaskin | - - - | Ingå ej, tillval |
| | G | Garderob | ▨ | Bärande innervägg |
| | ST | Städsåp | ▩ | Bärande isolerad innervägg |
| | SG | Skjutdörrsgarderob | □ | Isolerad innervägg |
| KLK | Klädkammare | | | |

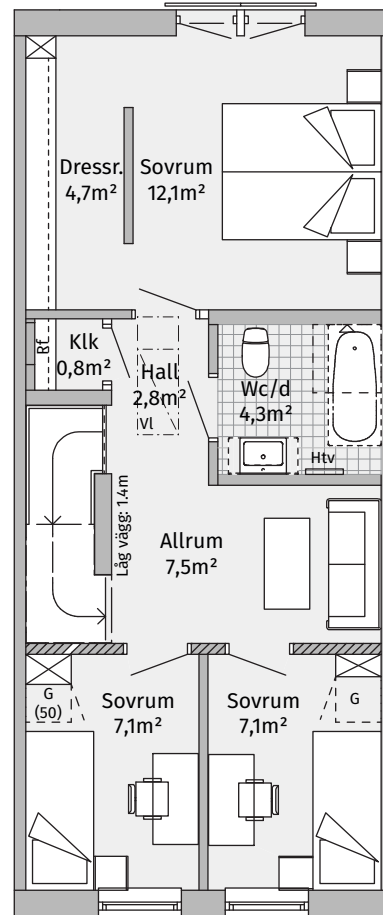
Radhus 2

Typ 2-plans radhus med uteplats / Rum 4,5 / Boyta 106 kvm / Förråd ca 4,5 kvm /
 Upplåten mark ca 78 kvm / Upplåtelseform Bostadsrätt

Plan 1
 Boyta 53 kvm



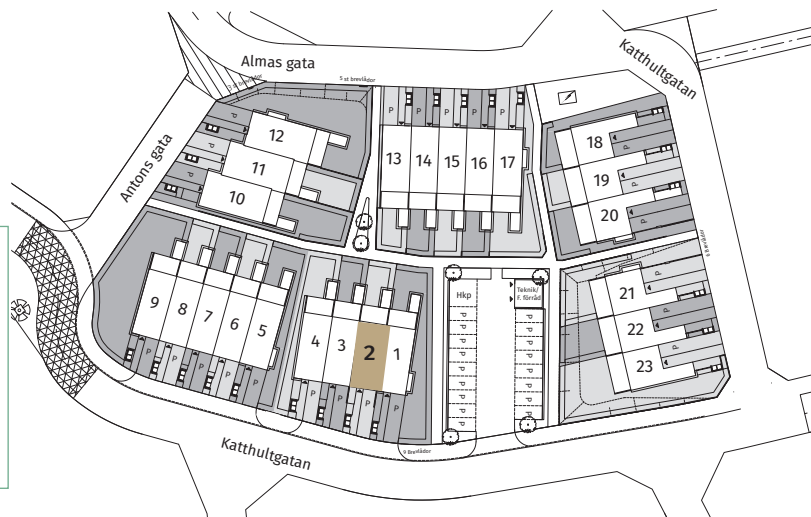
Plan 2
 Boyta 53 kvm



Skala 1:100 (1 cm = 1 m)



Ev. avvikelser kan förekomma.



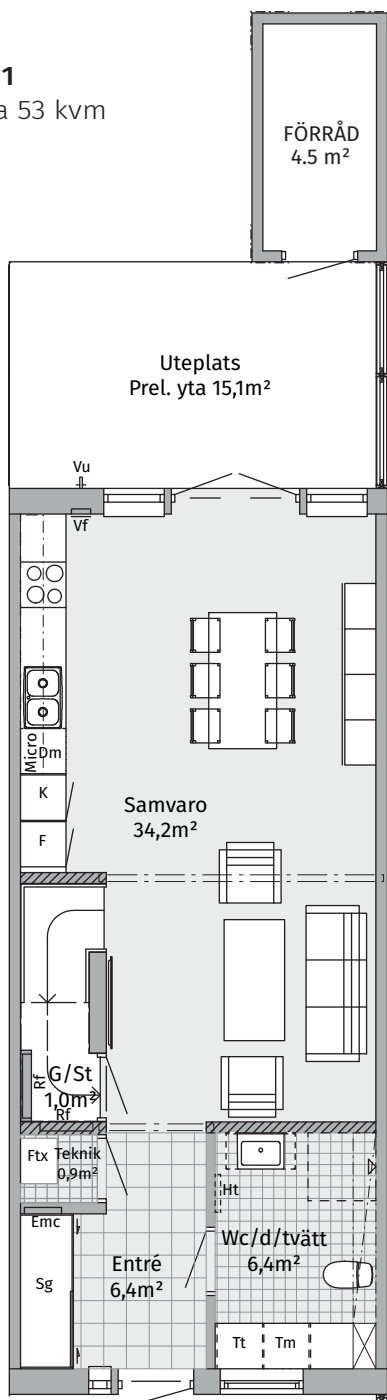
| | | | | |
|------|---------|--------------------|-------|----------------------------|
| INFO | K | Kyl | FTX | Ventilationsaggregat |
| | F | Frys | HT | Handdukstork |
| | Ugn Mvu | Ugn, micro | EMC | Elmätarcentral |
| | DM | Diskmaskin | RF | Fördelarskåp för vatten |
| | TT | Torktumlare | VU | Vattenutkastare |
| | TM | Tvättmaskin | — | Standard |
| | KM | Kombimaskin | - - - | Ingå ej, tillval |
| | G | Garderob | ▨ | Bärande innervägg |
| | ST | Städskåp | ▩ | Bärande isolerad innervägg |
| | SG | Skjuddörrsgarderob | □ | Isolerad innervägg |
| | KLK | Klädkammare | | |

Radhus 3

Typ 2-plans radhus med uteplats / Rum 4,5 / Boyta 106 kvm / Förråd ca 4,5 kvm /
Upplåten mark ca 75 kvm / Upplåtelseform Bostadsrätt

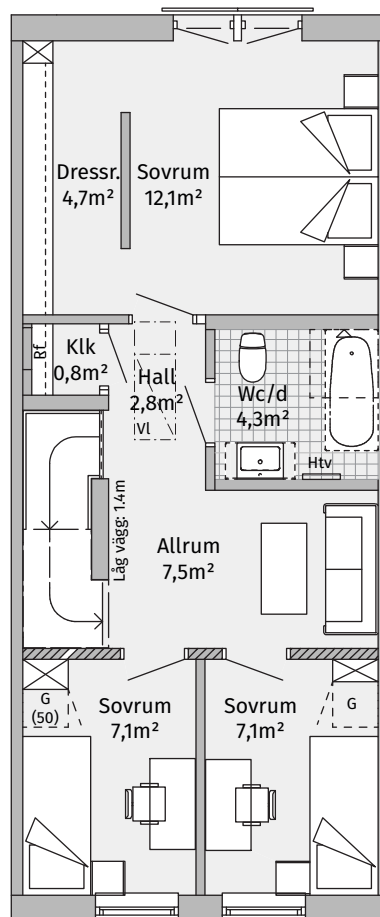
Plan 1

Boyta 53 kvm



Plan 2

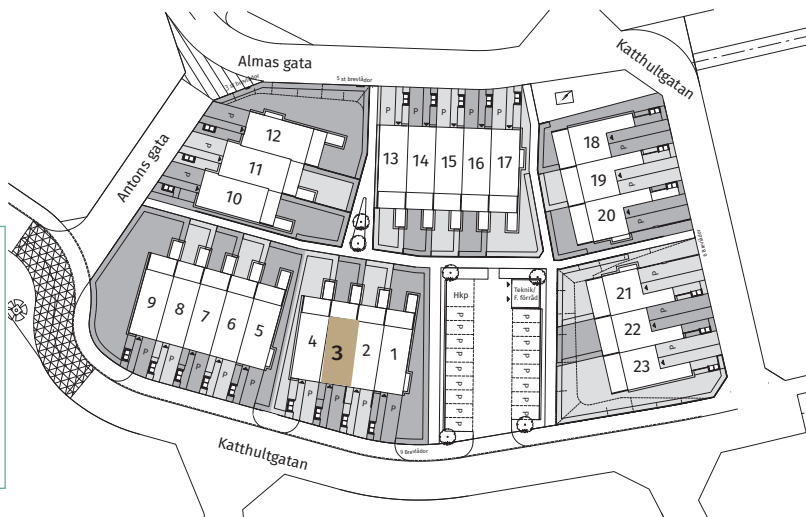
Boyta 53 kvm



Skala 1:100 (1 cm = 1 m)



Ev. avvikelser kan förekomma.



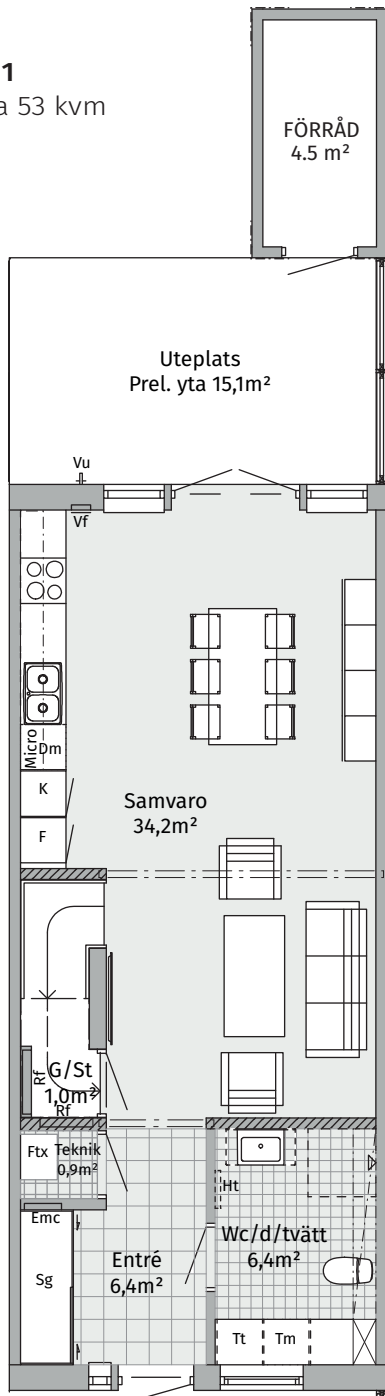
| | | | |
|---------|--------------------|-------|----------------------------|
| K | Kyl | FTX | Ventilationsaggregat |
| F | Frys | HT | Handdukstork |
| Ugn Mvu | Ugn, micro | EMC | Elmätarcentral |
| DM | Diskmaskin | RF | Fördelarskåp för vatten |
| TT | Torktumlare | VU | Vattenutkastare |
| TM | Tvättmaskin | — | Standard |
| KM | Kombimaskin | - - - | Ingår ej, tillval |
| G | Garderob | ▨ | Bärande innervägg |
| ST | Städskåp | ▩ | Bärande isolerad innervägg |
| SG | Skjuddörrsgarderob | ▧ | Isolerad innervägg |
| KLK | Klädkammare | | |

Radhus 4

Typ 2-plans radhus med uteplats / Rum 4,5 / Boyta 106 kvm / Förråd ca 4,5 kvm /
Upplåten mark ca 129 kvm / Upplåtelseform Bostadsrätt

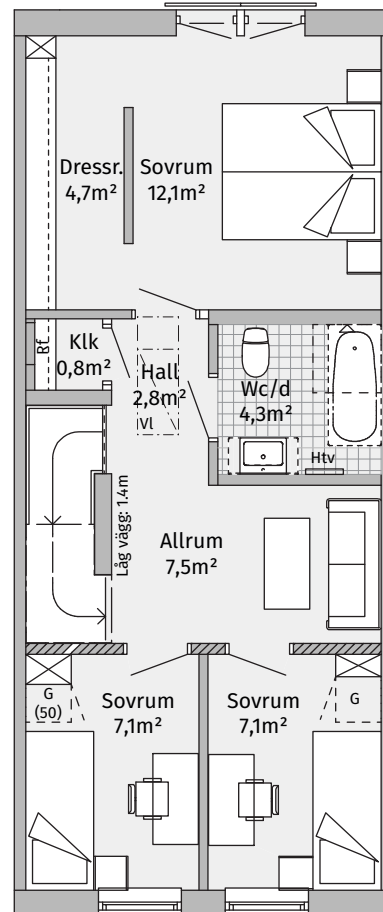
Plan 1

Boyta 53 kvm



Plan 2

Boyta 53 kvm



Skala 1:100 (1 cm = 1 m)



Ev. avvikelser kan förekomma.



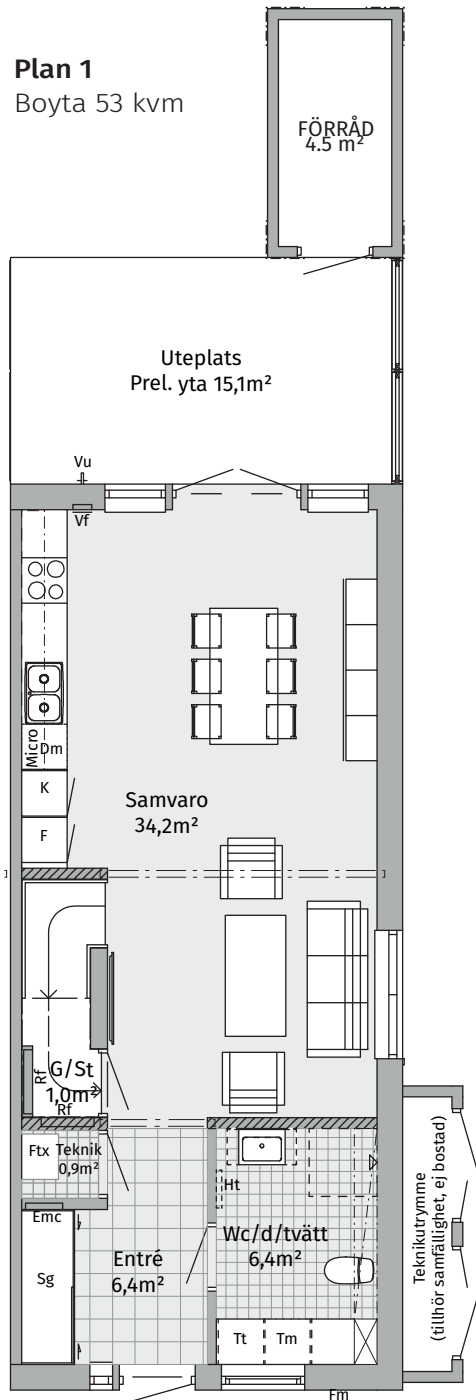
| | | | |
|---------|--------------------|-------|----------------------------|
| K | Kyl | FTX | Ventilationsaggregat |
| F | Frys | HT | Handdukstork |
| Ugn Mvu | Ugn, micro | EMC | Elmätarcentral |
| DM | Diskmaskin | RF | Fördelarskåp för vatten |
| TT | Torktumlare | VU | Vattenutkastare |
| TM | Tvättmaskin | — | Standard |
| KM | Kombimaskin | - - - | Ingå ej, tillval |
| G | Garderob | ▨ | Bärande innervägg |
| ST | Städskåp | ▩ | Bärande isolerad innervägg |
| SG | Skjuddörrsgarderob | ▧ | Isolerad innervägg |
| KLK | Klädkammare | | |

Radhus 5

Typ 2-plans radhus med uteplats / Rum 4,5 / Boyta 106 kvm / Förråd ca 4,5 kvm /
Upplåten mark ca 138 kvm / Upplåtelseform Bostadsrätt

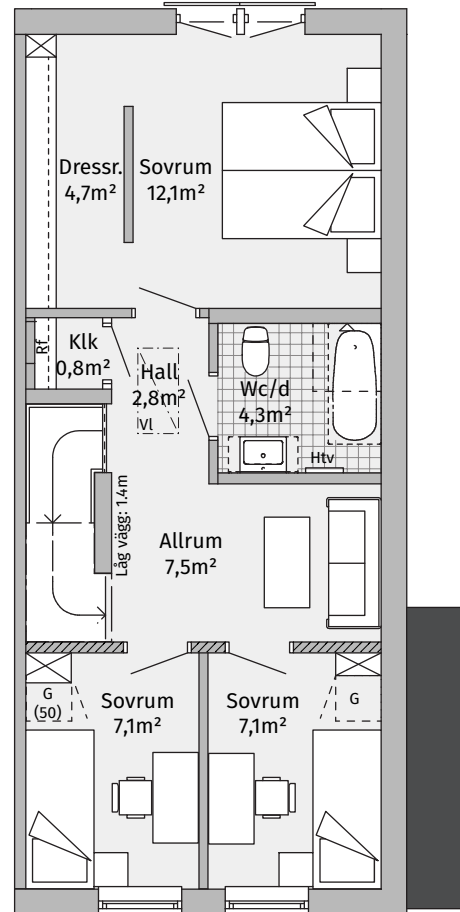
Plan 1

Boyta 53 kvm



Plan 2

Boyta 53 kvm



Skala 1:100 (1 cm = 1 m)



Ev. avvikelser kan förekomma.



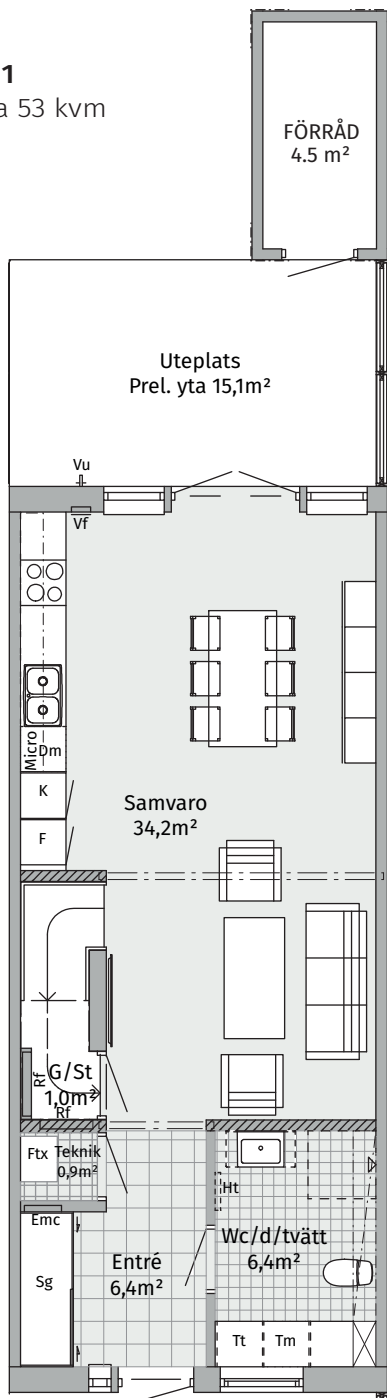
| | |
|------------------------------|-----------------------------------|
| K Kyl | FTX Ventilationsaggregat |
| F Frys | HT Handduktork |
| Ugn Mvu Ugn, micro | EMC Elmätarcentral |
| DM Diskmaskin | RF Fördelarskåp för vatten |
| TT Torktumlare | VU Vattenutkastare |
| TM Tvättmaskin | — Standard |
| KM Kombimaskin | - - - - - Ingår ej, tillval |
| G Garderob | ▨ Bärande innervägg |
| ST Städsåp | ▩ Bärande isolerad innervägg |
| SG Skjutdörrsgarderob | ▧ Isolerad innervägg |
| KLK Klädkammare | |

Radhus 6

Typ 2-plans radhus med uteplats / Rum 4,5 / Boyta 106 kvm / Förråd ca 4,5 kvm /
Upplåten mark ca 69 kvm / Upplåtelseform Bostadsrätt

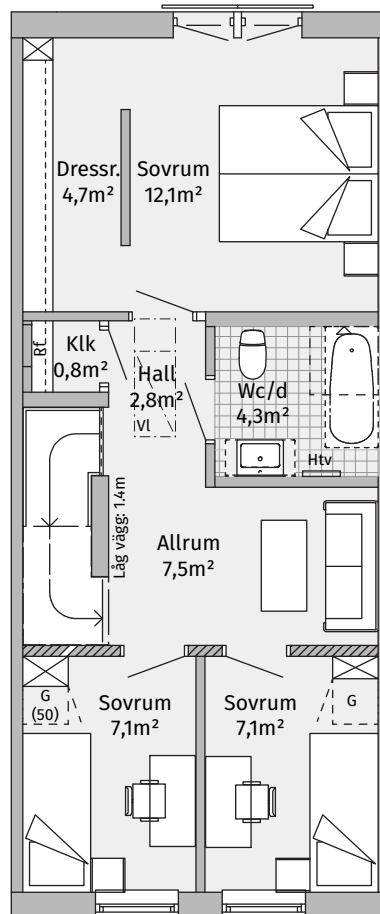
Plan 1

Boyta 53 kvm



Plan 2

Boyta 53 kvm



Skala 1:100 (1 cm = 1 m)



Ev. avvikelser kan förekomma.



INFO

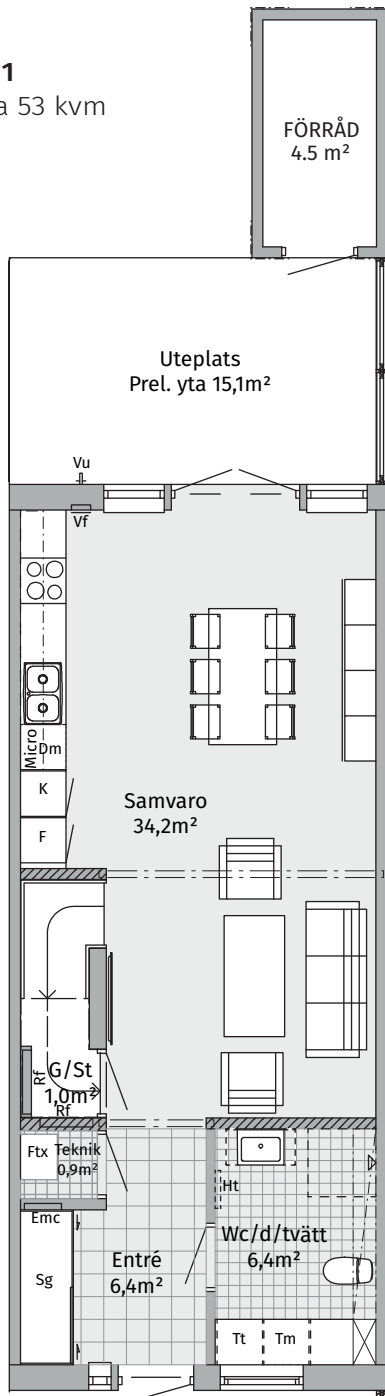
| | | | |
|---------|--------------------|-------|----------------------------|
| K | Kyl | FTX | Ventilationsaggregat |
| F | Frys | HT | Handdukstork |
| Ugn Mvu | Ugn, micro | EMC | Elmätarcentral |
| DM | Diskmaskin | RF | Fördelarskåp för vatten |
| TT | Torktumlare | VU | Vattenutkastare |
| TM | Tvättmaskin | — | Standard |
| KM | Kombimaskin | - - - | Ingå ej, tillval |
| G | Garderob | ▨ | Bärande innervägg |
| ST | Städsåp | ▩ | Bärande isolerad innervägg |
| SG | Skjuddörrsgarderob | ▧ | Isolerad innervägg |
| KLK | Klädkammare | | |

Radhus 7

Typ 2-plans radhus med uteplats / Rum 4,5 / Boyta 106 kvm / Förråd ca 4,5 kvm /
Upplåten mark ca 69 kvm / Upplåtelseform Bostadsrätt

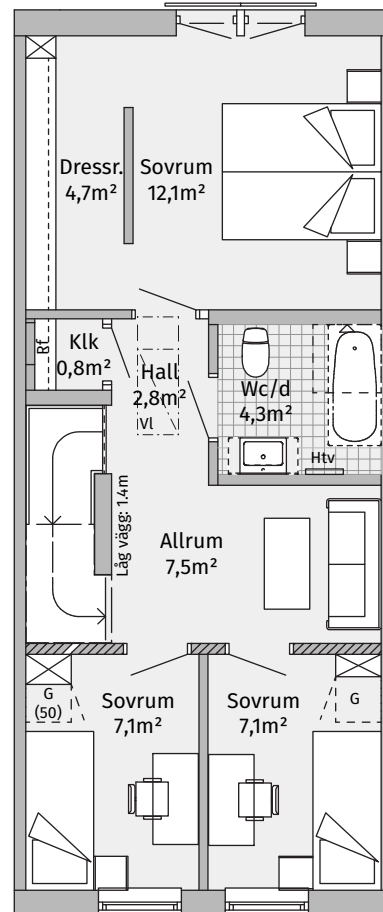
Plan 1

Boyta 53 kvm



Plan 2

Boyta 53 kvm



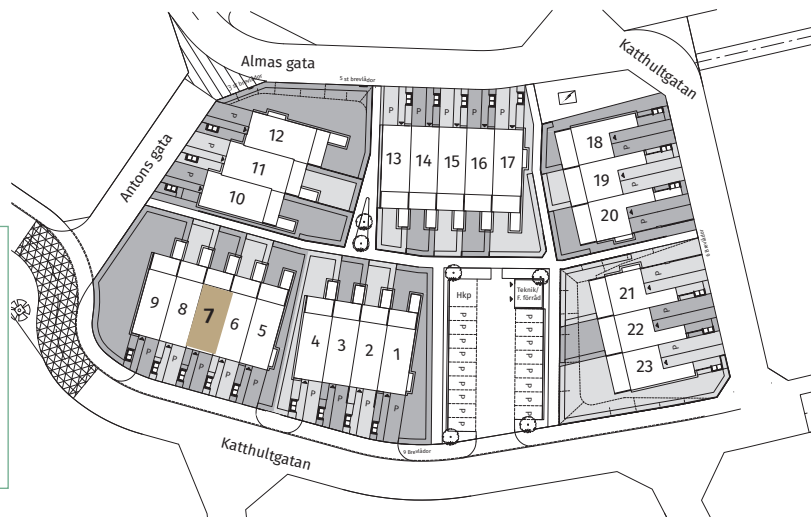
Skala 1:100 (1 cm = 1 m)



Ev. avvikelser kan förekomma.

INFO

| | | | |
|---------|--------------------|-------|----------------------------|
| K | Kyl | FTX | Ventilationsaggregat |
| F | Frys | HT | Handdukstork |
| Ugn Mvu | Ugn, micro | EMC | Elmätarcentral |
| DM | Diskmaskin | RF | Fördelarskåp för vatten |
| TT | Torktumlare | VU | Vattenutkastare |
| TM | Tvättmaskin | — | Standard |
| KM | Kombimaskin | - - - | Ingå ej, tillval |
| G | Garderob | ▨ | Bärande innervägg |
| ST | Städskåp | ▩ | Bärande isolerad innervägg |
| SG | Skjuddörrsgarderob | ▧ | Isolerad innervägg |
| KLK | Klädkammare | | |

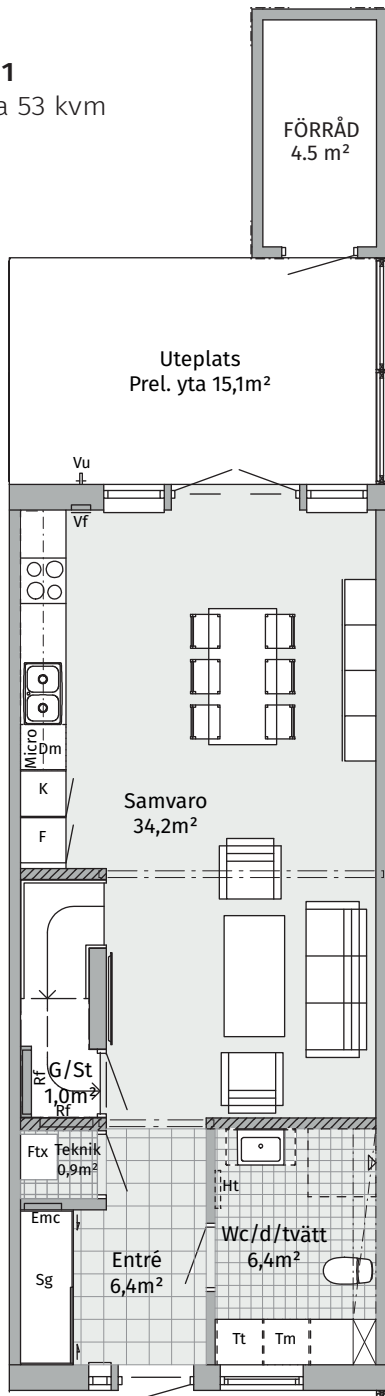


Radhus 8

Typ 2-plans radhus med uteplats / Rum 4,5 / Boyta 106 kvm / Förråd ca 4,5 kvm /
Upplåten mark ca 69 kvm / Upplåtelseform Bostadsrätt

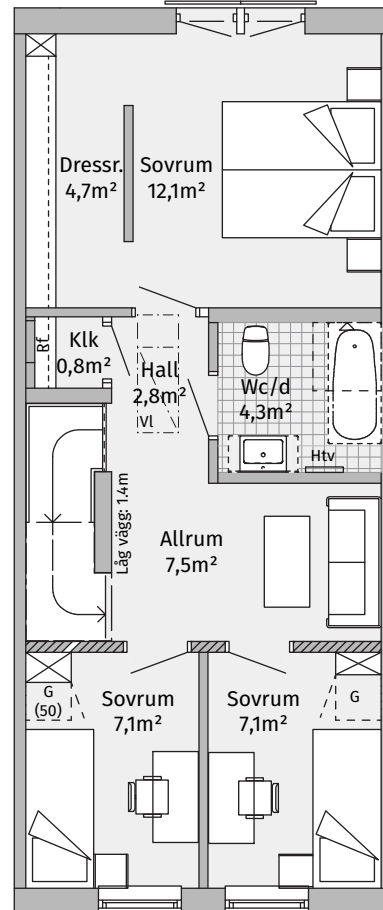
Plan 1

Boyta 53 kvm



Plan 2

Boyta 53 kvm



Skala 1:100 (1 cm = 1 m)



Ev. avvikelser kan förekomma.

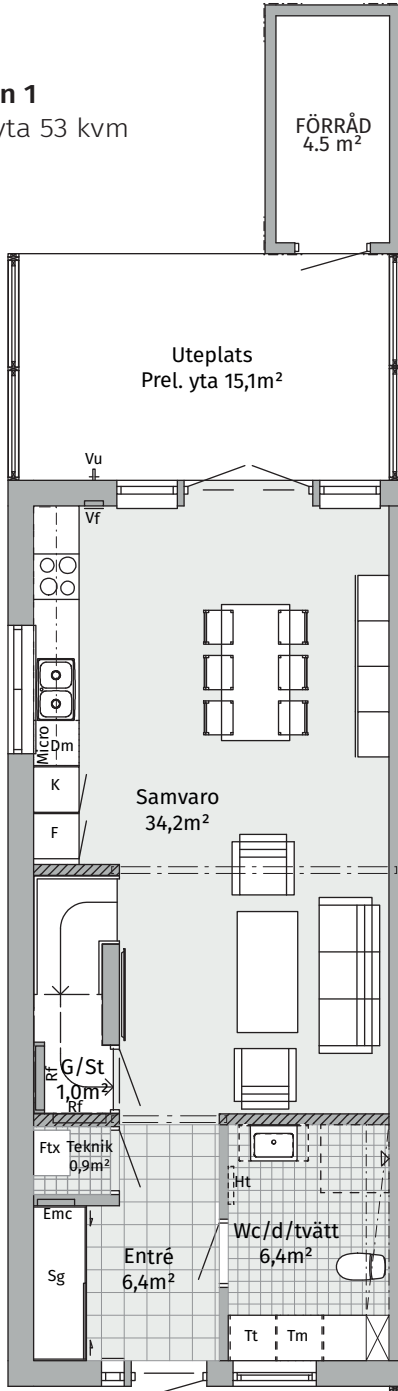


| | | | |
|---------|--------------------|-------|----------------------------|
| K | Kyl | FTX | Ventilationsaggregat |
| F | Frys | HT | Handdukstork |
| Ugn Mvu | Ugn, micro | EMC | Elmätarcentral |
| DM | Diskmaskin | RF | Fördelarskåp för vatten |
| TT | Torktumlare | VU | Vattenutkastare |
| TM | Tvättmaskin | — | Standard |
| KM | Kombimaskin | - - - | Ingå ej, tillval |
| G | Garderob | ▨ | Bärande innervägg |
| ST | Städskåp | ▩ | Bärande isolerad innervägg |
| SG | Skjuddörrsgarderob | ▧ | Isolerad innervägg |
| KLK | Klädkammare | | |

Radhus 9

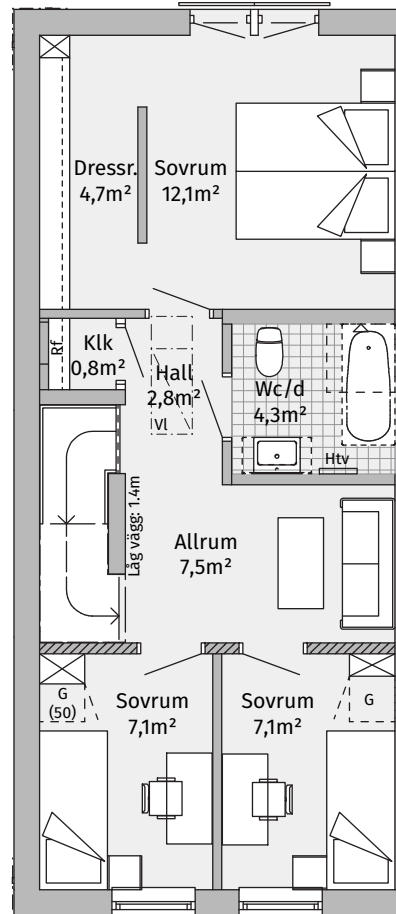
Typ 2-plans radhus med uteplats / Rum 4,5 / Boyta 106 kvm / Förråd ca 4,5 kvm /
Upplåten mark ca 259 kvm / Upplåtelseform Bostadsrätt

Plan 1
Boyta 53 kvm



Ev. avvikelser kan förekomma.

Plan 2
Boyta 53 kvm



Skala 1:100 (1 cm = 1 m)



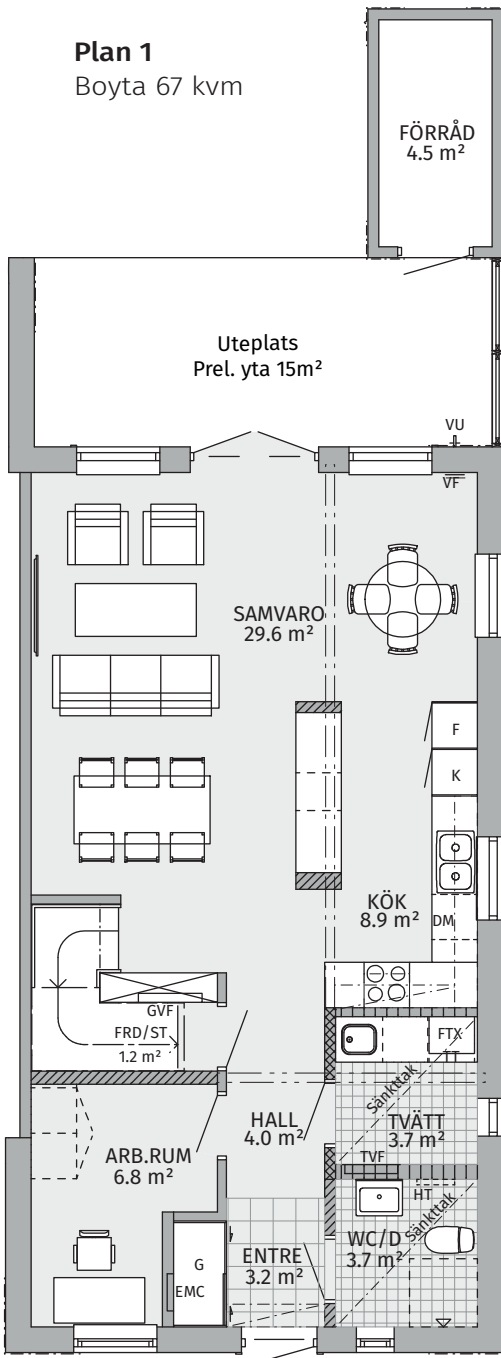
- | | |
|------------------------------|-----------------------------------|
| K Kyl | FTX Ventilationsaggregat |
| F Frys | HT Handdukstork |
| Ugn/Mvu Ugn, micro | EMC Elmätarcentral |
| DM Diskmaskin | RF Fördelarskåp för vatten |
| TT Torktumlare | VU Vattenutkastare |
| TM Tvättmaskin | — Standard |
| KM Kombimaskin | - - - - - Ingår ej, tillval |
| G Garderob | ▨ Bärande innervägg |
| ST Städsåp | ▩ Bärande isolerad innervägg |
| SG Skjutdörrsgarderob | ▧ Isolerad innervägg |
| KLK Klädskåp | |

Radhus 10

Typ 2-plans radhus med uteplats / Rum 4,5 / Boyta 113 kvm / Förråd ca 4,5 kvm /
Upplåten mark ca 157 kvm / Upplåtelseform Bostadsrätt

Plan 1

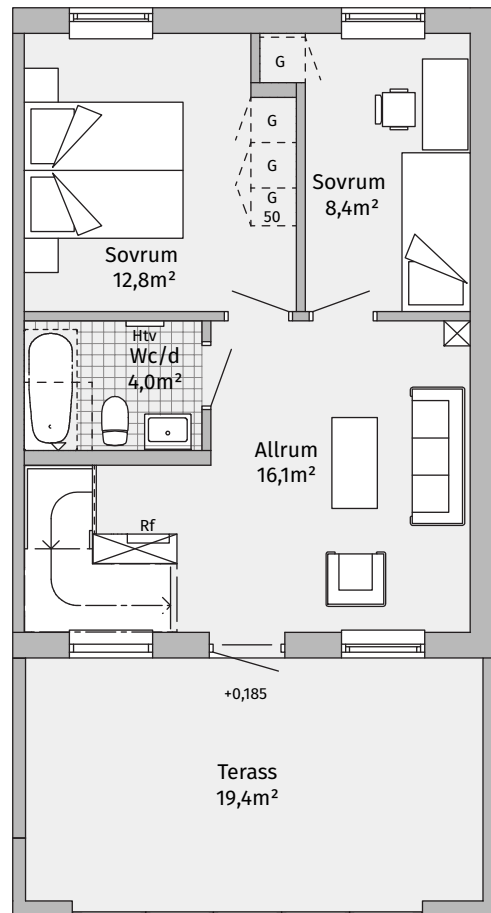
Boyta 67 kvm



Plan 2

Boyta 46 kvm

Lgh 10 övreplan



Skala 1:100 (1 cm = 1 m)



Ev. avvikelser kan förekomma.

INFO

| | | | |
|---------|--------------------|-------|----------------------------|
| K | Kyl | FTX | Ventilationsaggregat |
| F | Frys | HT | Handduktork |
| Ugn Mvu | Ugn, micro | EMC | Elmätarcentral |
| DM | Diskmaskin | RF | Fördelarskåp för vatten |
| TT | Torktumlare | VU | Vattenutkastare |
| TM | Tvättmaskin | — | Standard |
| KM | Kombimaskin | - - - | Ingår ej, tillval |
| G | Garderob | ▨ | Bärande innervägg |
| ST | Städskåp | ▩ | Bärande isolerad innervägg |
| SG | Skjutdörrsgarderob | ▧ | Isolerad innervägg |
| KLK | Klädkammare | | |

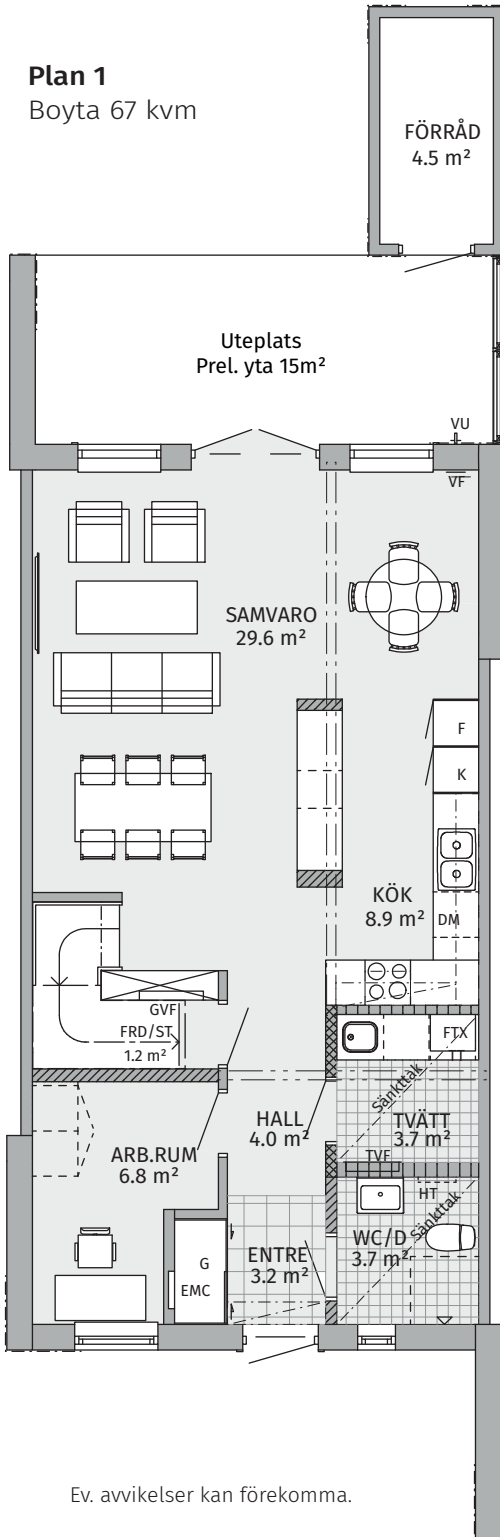


Radhus 11

Typ 2-plans radhus med uteplats / **Rum** 4,5 / **Boyta** 106 kvm / **Förråd** ca 4,5 kvm / **Upplåten mark** ca 105 kvm / **Upplåtelseform** Bostadsrätt

Plan 1

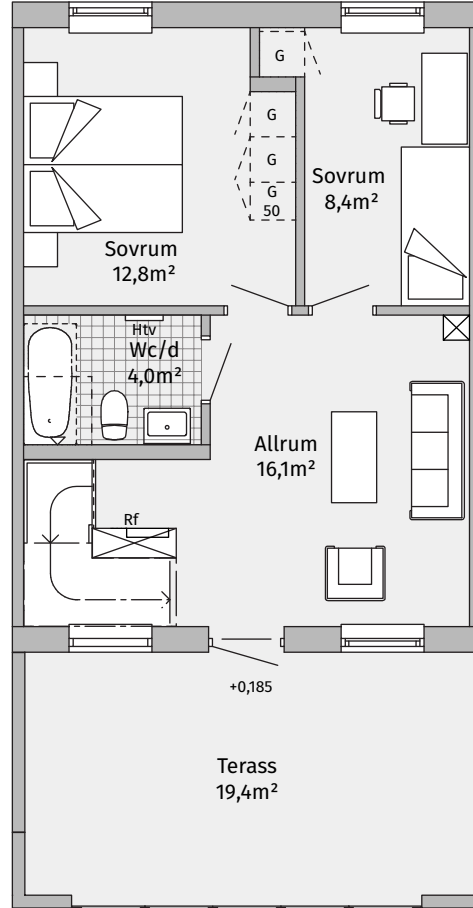
Boyta 67 kvm



Ev. avvikelser kan förekomma.

Plan 2

Boyta 46 kvm



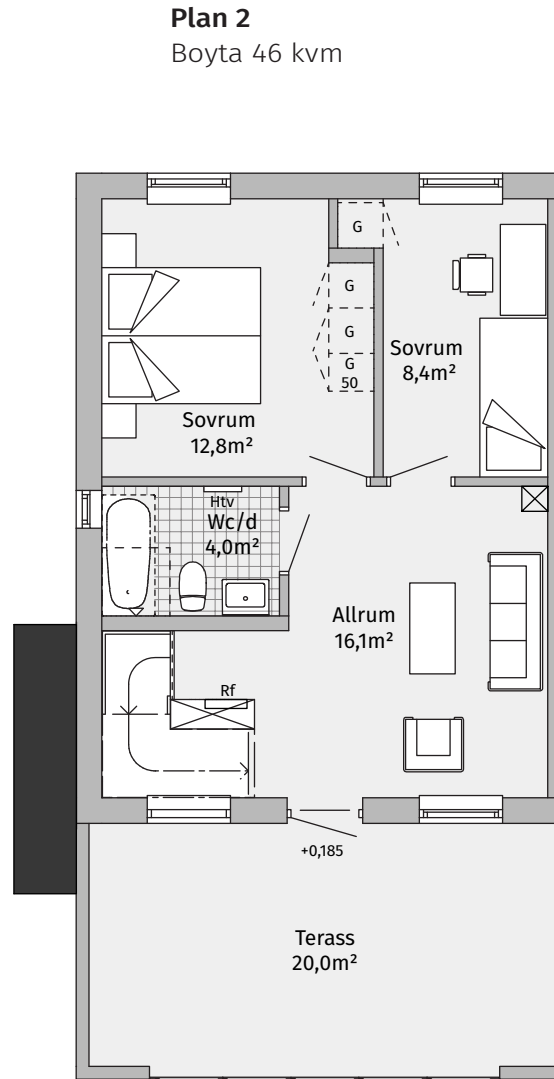
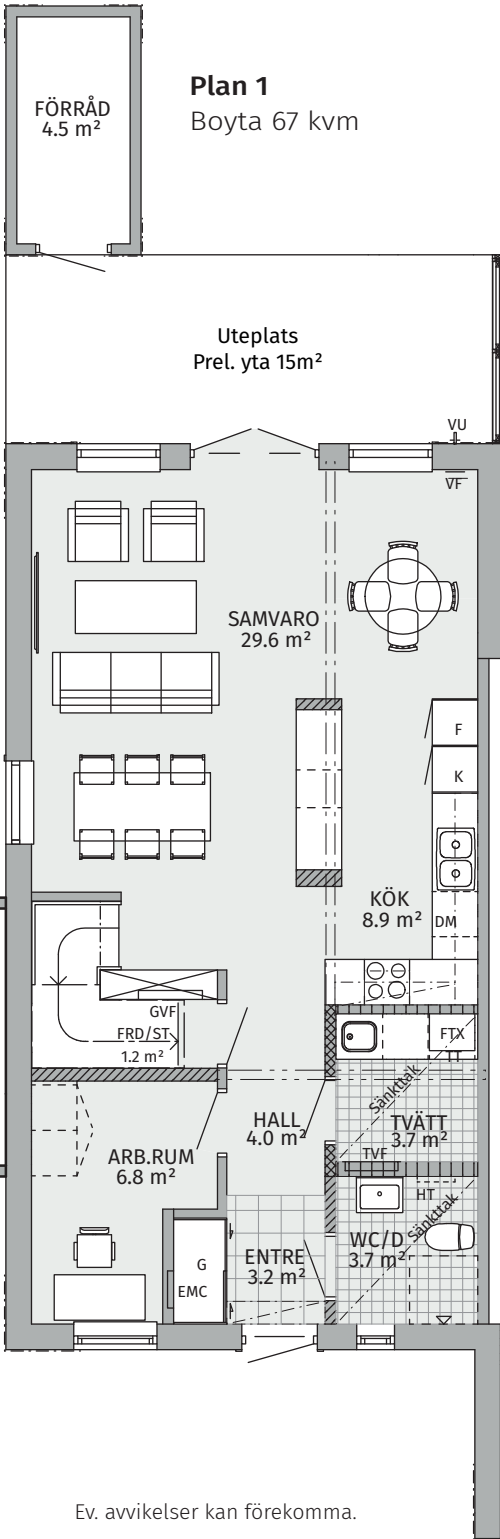
Skala 1:100 (1 cm = 1 m)



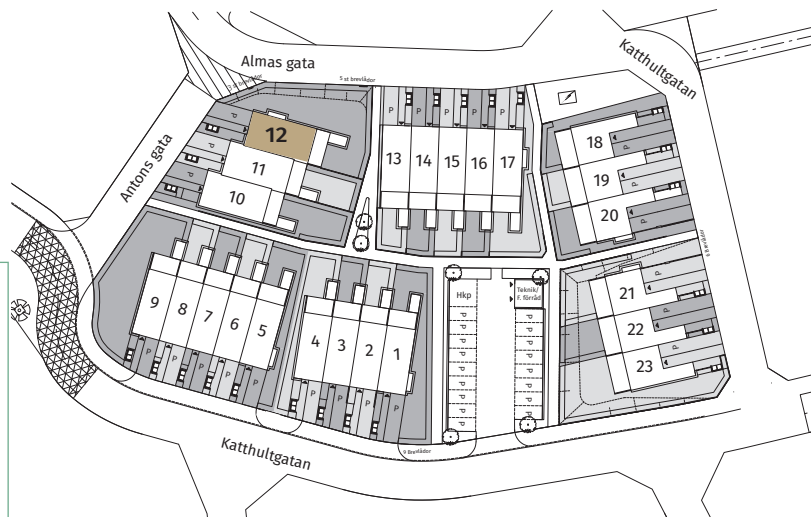
| | |
|-------------------------------|-----------------------------------|
| K Kyl | FTX Ventilationsaggregat |
| F Frys | HT Handduktork |
| Ugn Mvu Ugn, micro | EMC Elmätarcentral |
| DM Diskmaskin | RF Fördelarskåp för vatten |
| TT Torktumlare | VU Vattenutkastare |
| TM Tvättmaskin | — Standard |
| KM Kombimaskin | --- Ingår ej, tillval |
| G Garderob | ▨ Bärande innervägg |
| ST Städsåp | ▤ Bärande isolerad innervägg |
| SG Skjutsdörrsgarderob | ▧ Isolerad innervägg |
| KLK Klädkammare | |

Radhus 12

Typ 2-plans radhus med uteplats / Rum 4,5 / Boyta 113 kvm / Förråd ca 4,5 kvm /
Upplåten mark ca 273 kvm / Upplåtelseform Bostadsrätt



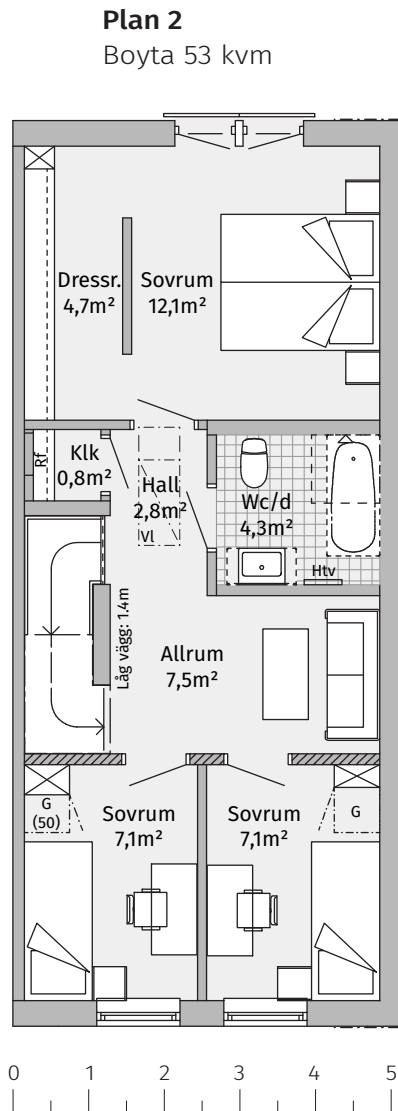
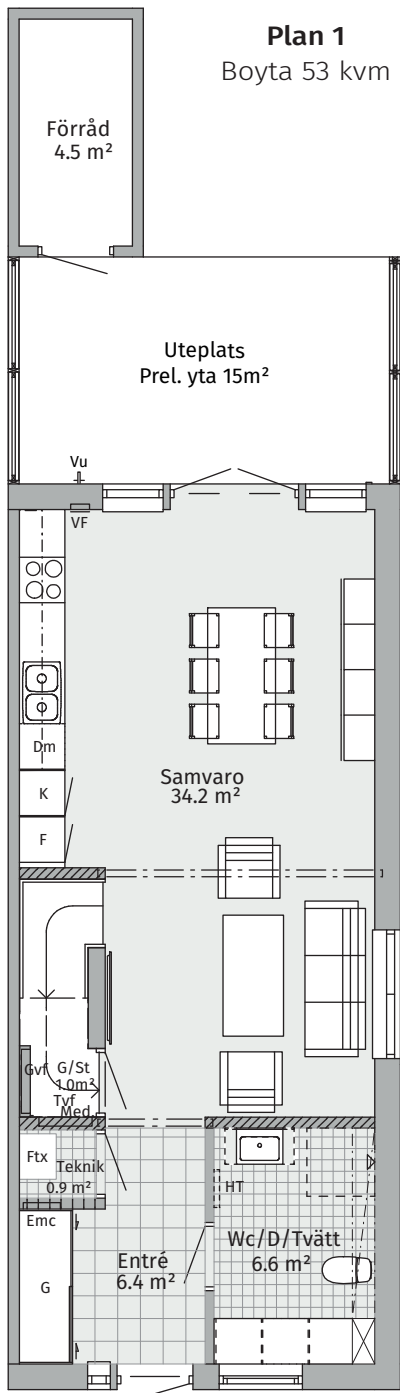
Skala 1:100 (1 cm = 1 m)



| | |
|------------------------------|-----------------------------------|
| K Kyl | FTX Ventilationsaggregat |
| F Frys | HT Handduktork |
| Ugn Mvu Ugn, micro | EMC Elmätarcentral |
| DM Diskmaskin | RF Fördelarskåp för vatten |
| TT Torktumlare | VU Vattenutkastare |
| TM Tvättmaskin | — Standard |
| KM Kombimaskin | - - - - - Ingår ej, tillval |
| G Garderob | ▨ Bärande innervägg |
| ST Städsåp | ▩ Bärande isolerad innervägg |
| SG Skjutdörrsgarderob | ▧ Isolerad innervägg |
| KLK Klädkammare | |

Radhus 13

Typ 2-plans radhus med uteplats / Rum 4,5 / Boyta 106 kvm / Förråd ca 4,5 kvm /
Upplåten mark ca 73 kvm / Upplåtelseform Bostadsrätt



Skala 1:100 (1 cm = 1 m)

Ev. avvikelser kan förekomma.

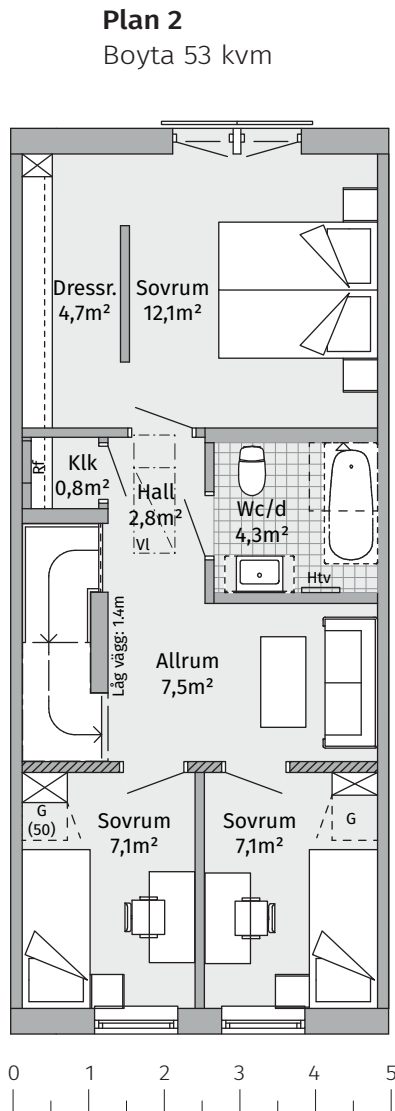
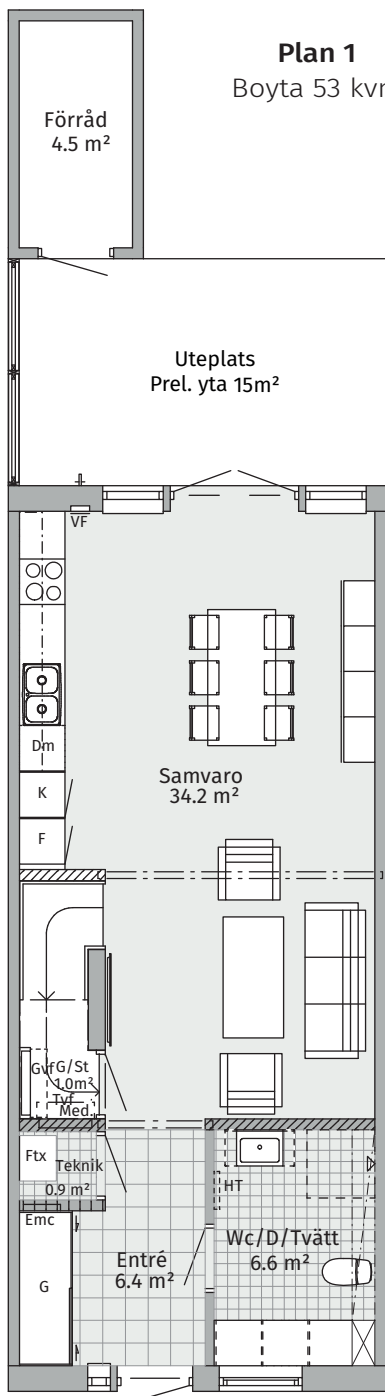


INFO

| | | | |
|---------|--------------------|-------|----------------------------|
| K | Kyl | FTX | Ventilationsaggregat |
| F | Frys | HT | Handduktork |
| Ugn Mvu | Ugn, micro | EMC | Elmätarcentral |
| DM | Diskmaskin | RF | Fördelarskåp för vatten |
| TT | Torktumlare | VU | Vattenutkastare |
| TM | Tvättmaskin | — | Standard |
| KM | Kombimaskin | - - - | Ingå ej, tillval |
| G | Garderob | ▨ | Bärande innervägg |
| ST | Städskåp | ▩ | Bärande isolerad innervägg |
| SG | Skjutdörrsgarderob | ▧ | Isolerad innervägg |
| KLK | Klädkammare | | |

Radhus 14

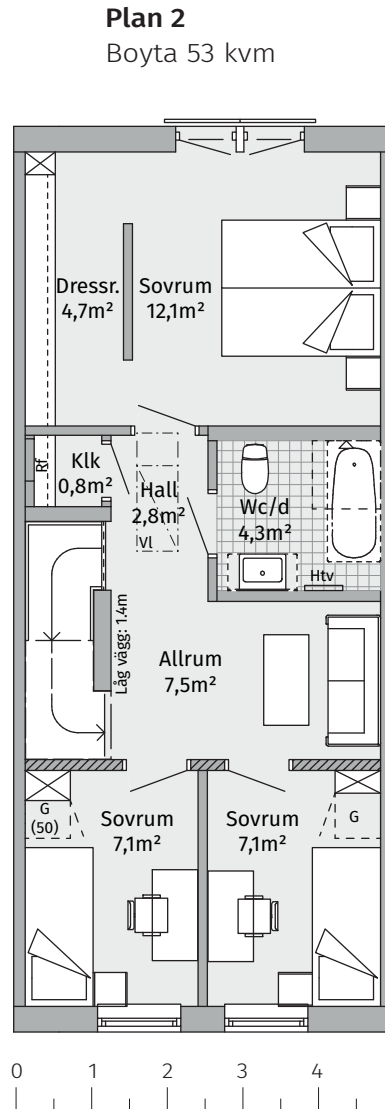
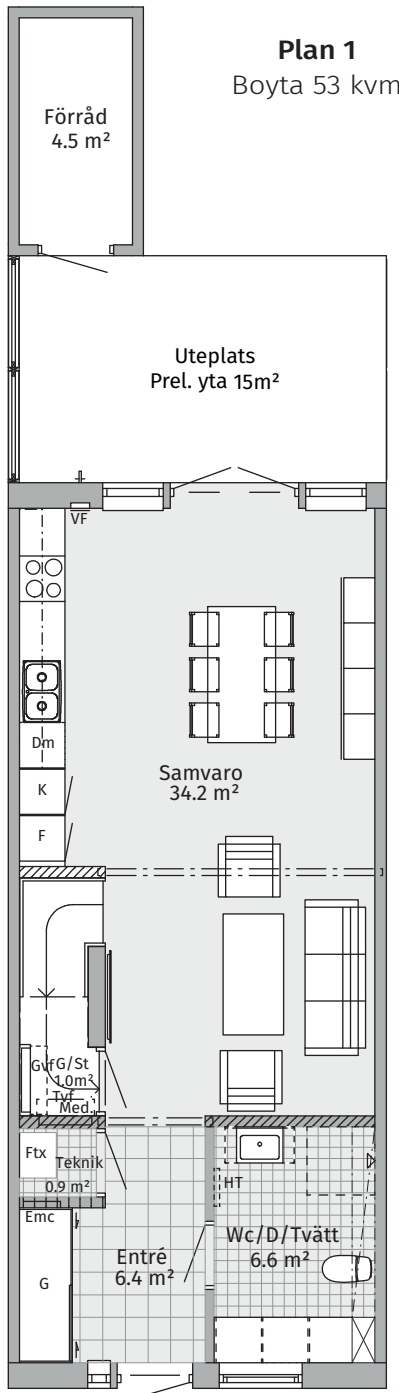
Typ 2-plans radhus med uteplats / Rum 4,5 / Boyta 106 kvm / Förråd ca 4,5 kvm /
Upplåten mark ca 71 kvm / Upplåtelseform Bostadsrätt



| | | | |
|---------|--------------------|-------|----------------------------|
| K | Kyl | FTX | Ventilationsaggregat |
| F | Frys | HT | Handduktork |
| Ugn Mvu | Ugn, micro | EMC | Elmätarcentral |
| DM | Diskmaskin | RF | Fördelarskåp för vatten |
| TT | Torktumlare | VU | Vattenutkastare |
| TM | Tvättmaskin | — | Standard |
| KM | Kombimaskin | - - - | Ingå ej, tillval |
| G | Garderob | ▨ | Bärande innervägg |
| ST | Städskåp | ▩ | Bärande isolerad innervägg |
| SG | Skjuddörrsgarderob | ▧ | Isolerad innervägg |
| KLK | Klädkammare | | |

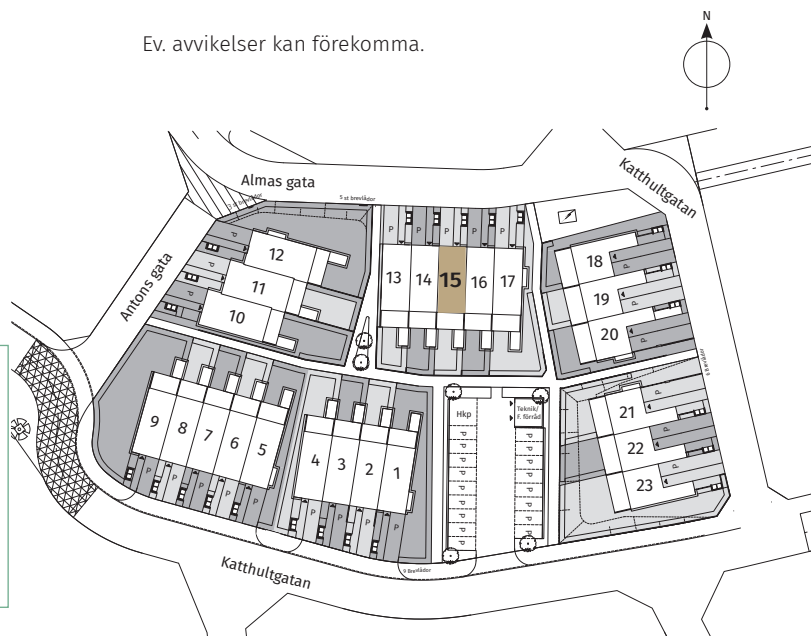
Radhus 15

Typ 2-plans radhus med uteplats / **Rum** 4,5 / **Boyta** 106 kvm / **Förråd** ca 4,5 kvm / **Upplåten mark** ca 71 kvm / **Upplåtelseform** Bostadsrätt



Skala 1:100 (1 cm = 1 m)

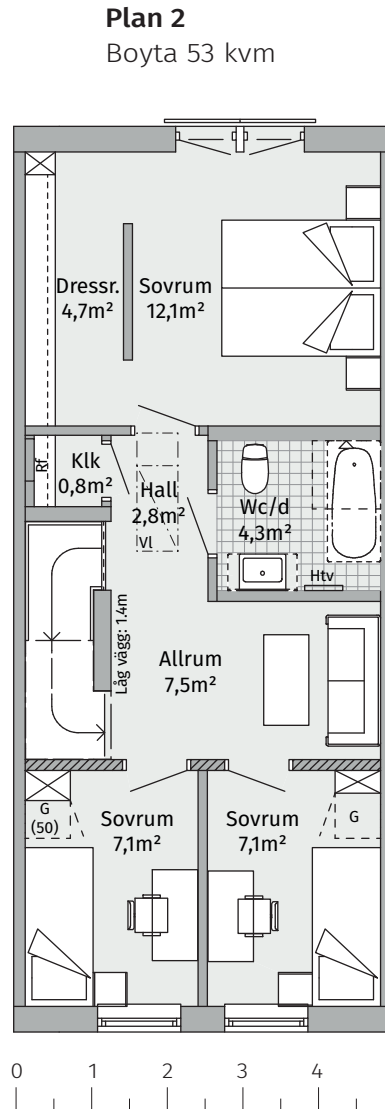
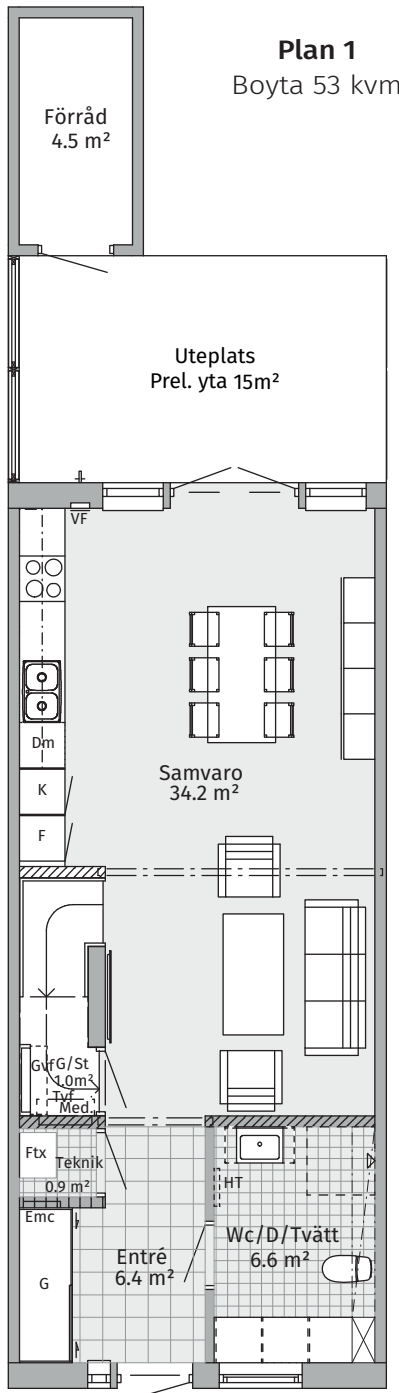
Ev. avvikelser kan förekomma.



| | |
|------------------------------|-----------------------------------|
| K Kyl | FTX Ventilationsaggregat |
| F Frys | HT Handduktork |
| Ugn Mvu Ugn, micro | EMC Elmätarcentral |
| DM Diskmaskin | RF Fördelarskåp för vatten |
| TT Torktumlare | VU Vattenutkastare |
| TM Tvättmaskin | — Standard |
| KM Kombimaskin | - - - - - Ingår ej, tillval |
| G Garderob | ▨ Bärande innervägg |
| ST Städsåp | ▩ Bärande isolerad innervägg |
| SG Skjutdörrsgarderob | ▧ Isolerad innervägg |
| KLK Klädkammare | |

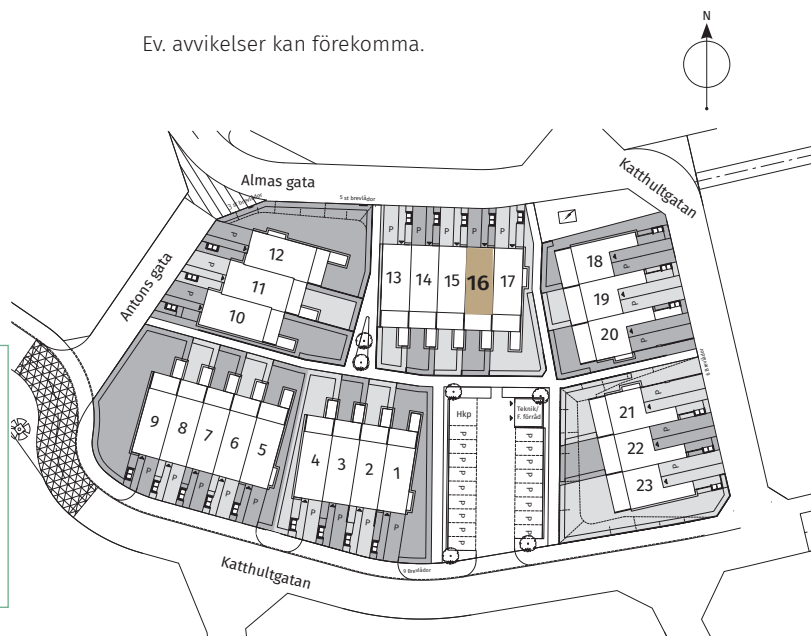
Radhus 16

Typ 2-plans radhus med uteplats / **Rum** 4,5 / **Boyta** 106 kvm / **Förråd** ca 4,5 kvm / **Upplåten mark** ca 70 kvm / **Upplåtelseform** Bostadsrätt



Skala 1:100 (1 cm = 1 m)

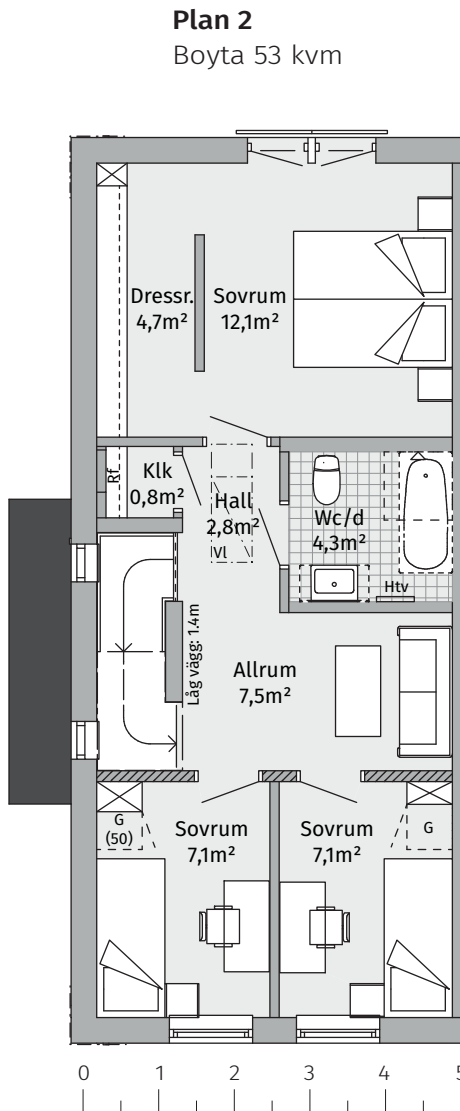
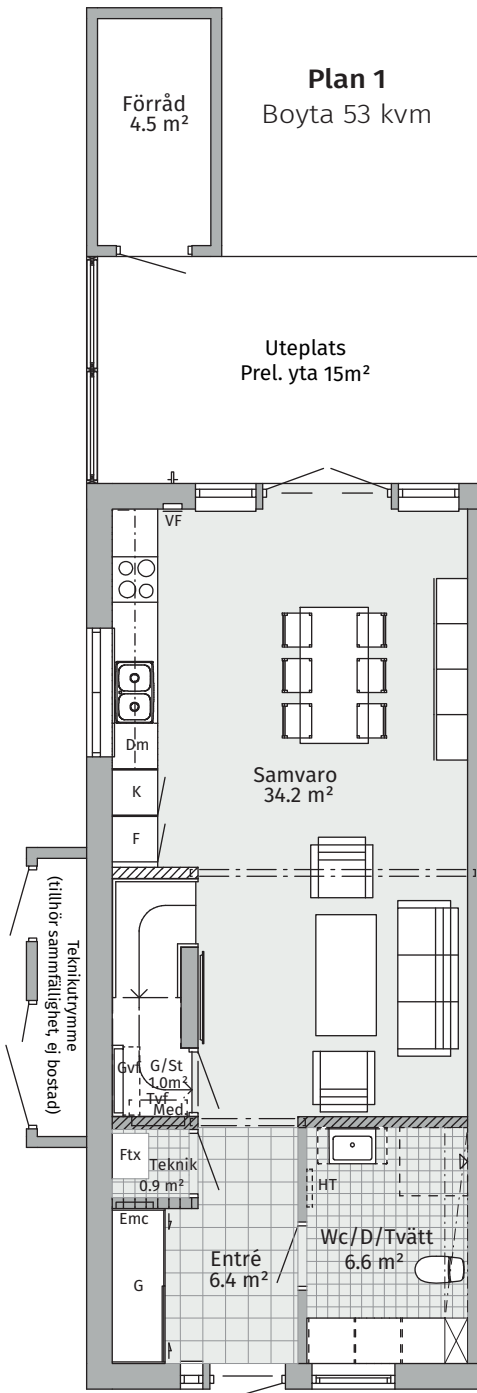
Ev. avvikelser kan förekomma.



| | |
|------------------------------|-----------------------------------|
| K Kyl | FTX Ventilationsaggregat |
| F Frys | HT Handdukstork |
| Ugn Mvu Ugn, micro | EMC Elmätarcentral |
| DM Diskmaskin | RF Fördelarskåp för vatten |
| TT Torktumlare | VU Vattenutkastare |
| TM Tvättmaskin | — Standard |
| KM Kombimaskin | - - - - - Ingår ej, tillval |
| G Garderob | ▨ Bärande innervägg |
| ST Städsåp | ▩ Bärande isolerad innervägg |
| SG Skjutdörrsgarderob | □ Isolerad innervägg |
| KLK Klädkammare | |

Radhus 17

Typ 2-plans radhus med uteplats / Rum 4,5 / Boyta 106 kvm / Förråd ca 4,5 kvm /
Upplåten mark ca 147 kvm / Upplåtelseform Bostadsrätt



Skala 1:100 (1 cm = 1 m)

Ev. avvikelser kan förekomma.

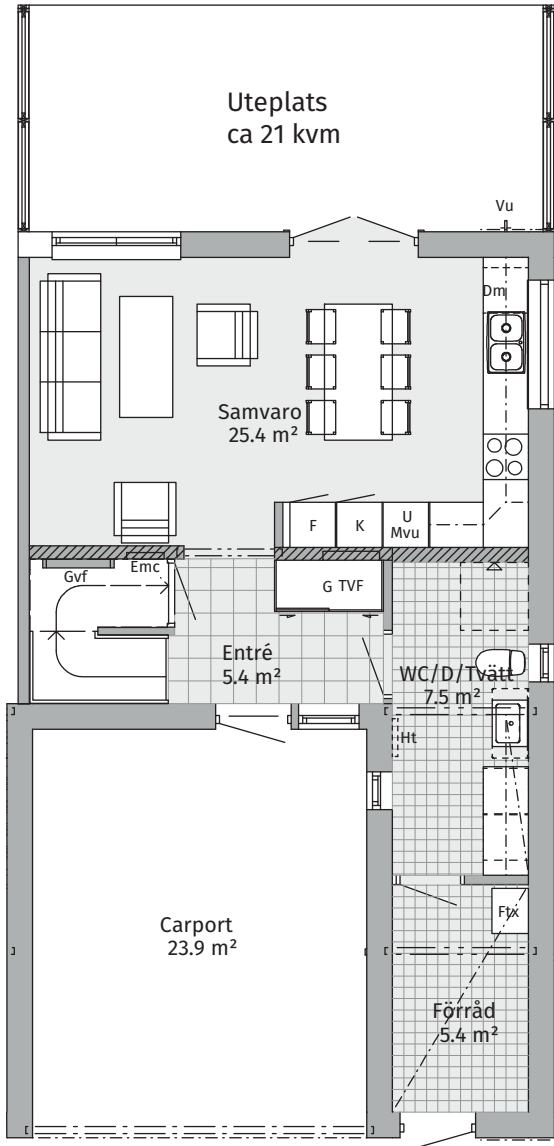


| | | | |
|----------------|---------------------|------------|----------------------------|
| K | Kyl | FTX | Ventilationsaggregat |
| F | Frys | HT | Handdukstork |
| Ugn Mvu | Ugn, micro | EMC | Elmätarcentral |
| DM | Diskmaskin | RF | Fördelarskåp för vatten |
| TT | Torktumlare | VU | Vattenutkastare |
| TM | Tvättmaskin | — | Standard |
| KM | Kombimaskin | - - - | Ingå ej, tillval |
| G | Garderob | ▨ | Bärande innervägg |
| ST | Städsåp | ▩ | Bärande isolerad innervägg |
| SG | Skjutsdörrsgarderob | ▧ | Isolerad innervägg |
| KLK | Klädkammare | | |

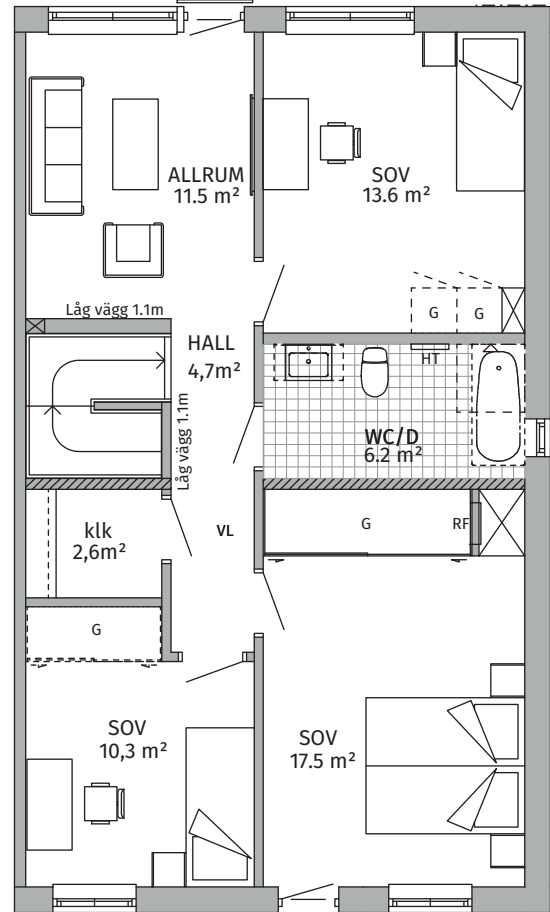
Radhus 18

Typ 2-plans radhus med uteplats / Rum 5 / Boyta 123 kvm / Förråd ca 4,5 kvm /
Upplåten mark ca 113 kvm / Upplåtelseform Bostadsrätt

Plan 1
Boyta 48,5 kvm



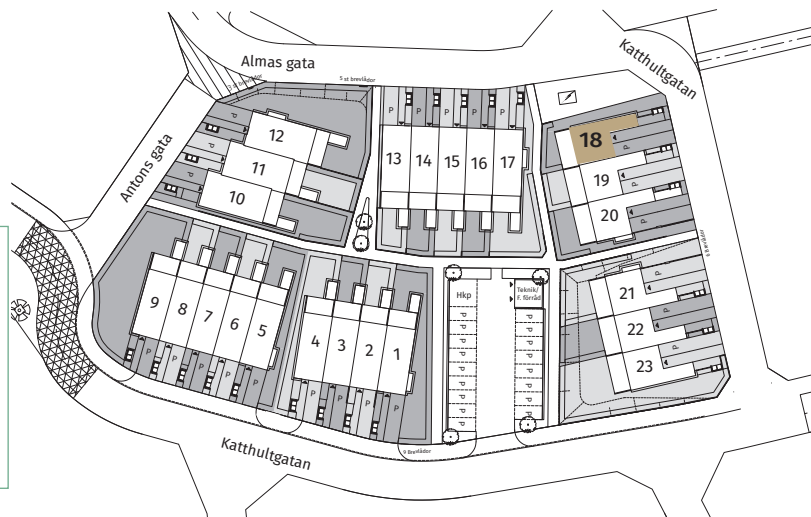
Plan 2
Boyta 74,5 kvm



Skala 1:100 (1 cm = 1 m)



Ev. avvikelser kan förekomma.



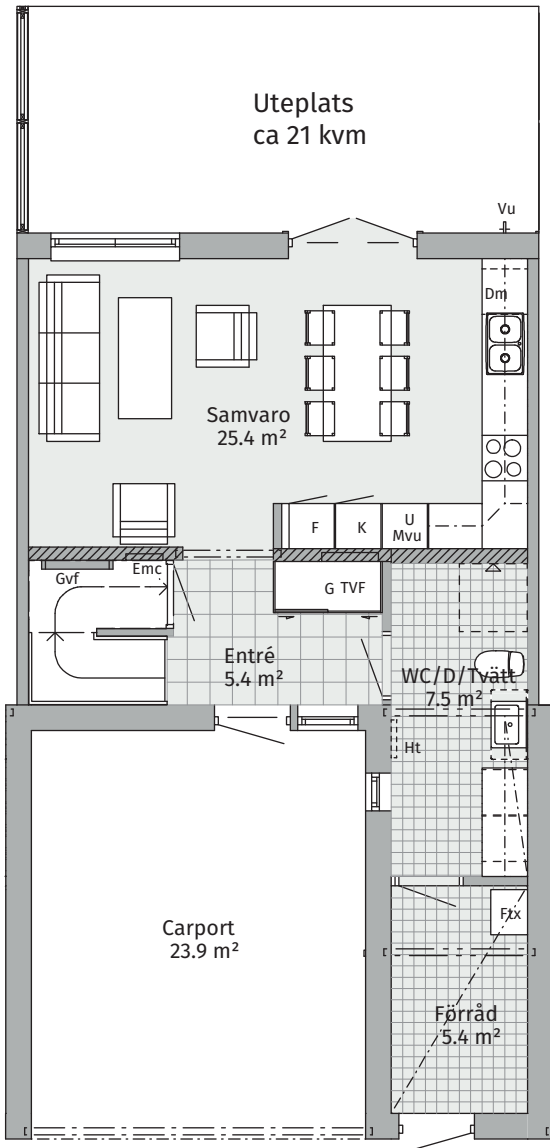
INFO

| | | | |
|---------|--------------------|-------|----------------------------|
| K | Kyl | FTX | Ventilationsaggregat |
| F | Frys | HT | Handduktork |
| Ugn Mvu | Ugn, micro | EMC | Elmätarcentral |
| DM | Diskmaskin | RF | Fördelarskåp för vatten |
| TT | Torktumlare | VU | Vattenutkastare |
| TM | Tvättmaskin | — | Standard |
| KM | Kombimaskin | - - - | Ingår ej, tillval |
| G | Garderob | ▨ | Bärande innervägg |
| ST | Städskåp | ▩ | Bärande isolerad innervägg |
| SG | Skjutdörrsgarderob | ▧ | Isolerad innervägg |
| KLK | Klädkammare | | |

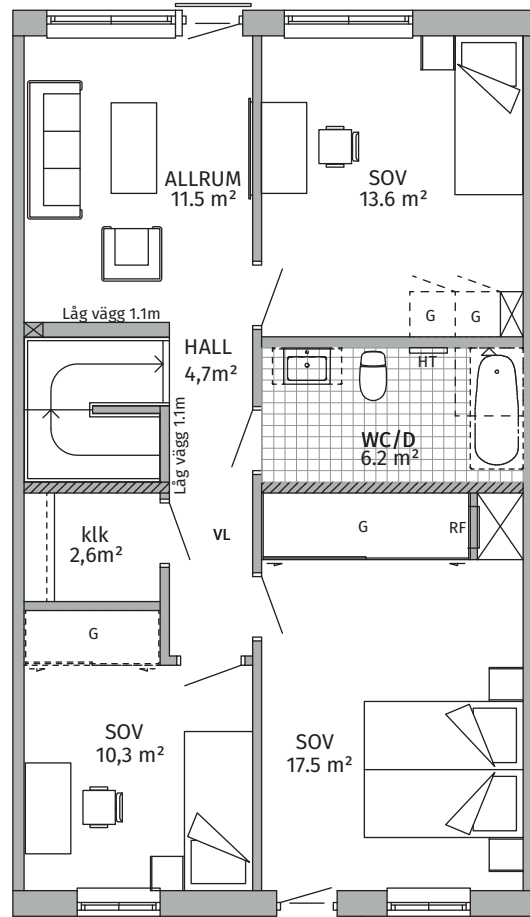
Radhus 19

Typ 2-plans radhus med uteplats / Rum 5 / Boyta 123 kvm / Förråd ca 4,5 kvm /
Upplåten mark ca 70 kvm / Upplåtelseform Bostadsrätt

Plan 1
Boyta 48,5 kvm



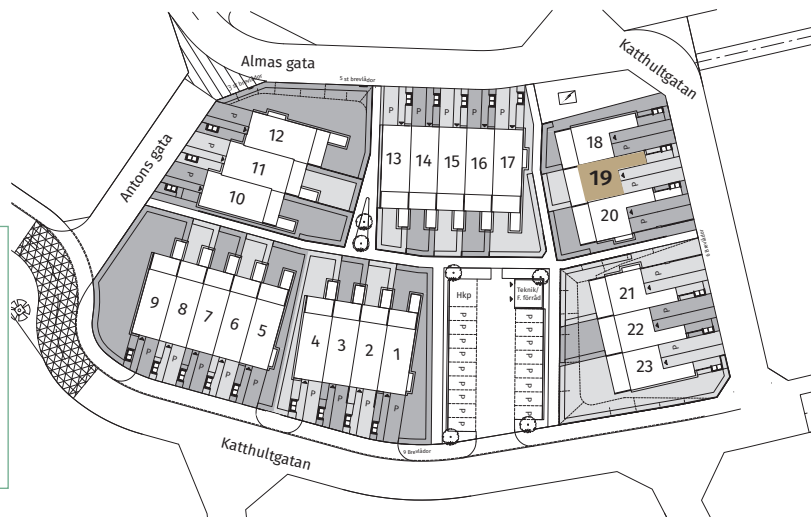
Plan 2
Boyta 74,5 kvm



Skala 1:100 (1 cm = 1 m)



Ev. avvikelser kan förekomma.

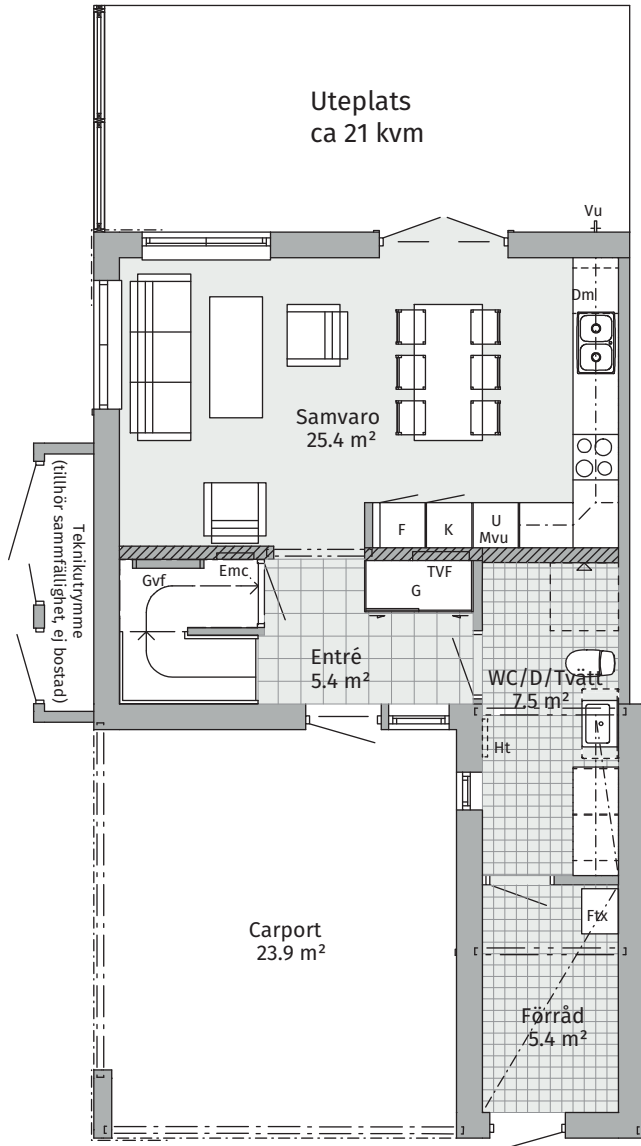


| | |
|------------------------------|-----------------------------------|
| K Kyl | FTX Ventilationsaggregat |
| F Frys | HT Handdukstork |
| Ugn Mvu Ugn, micro | EMC Elmätarcentral |
| DM Diskmaskin | RF Fördelarskåp för vatten |
| TT Torktumlare | VU Vattenutkastare |
| TM Tvättmaskin | — Standard |
| KM Kombimaskin | - - - - - Ingår ej, tillval |
| G Garderob | ▨ Bärande innervägg |
| ST Städsåp | ▩ Bärande isolerad innervägg |
| SG Skjutdörrsgarderob | ▧ Isolerad innervägg |
| KLK Klädkammare | |

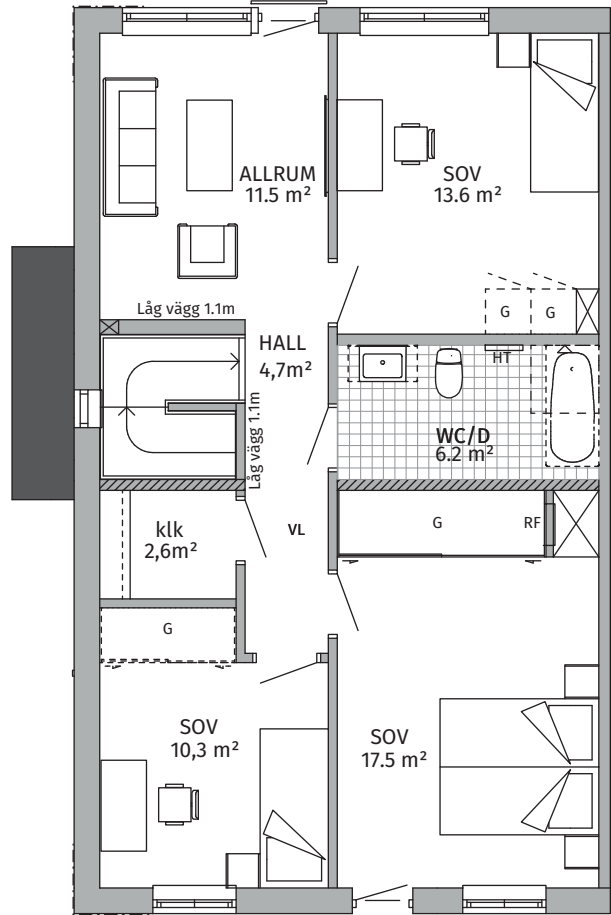
Radhus 20

Typ 2-plans radhus med uteplats / Rum 5 / Boyta 123 kvm / Förråd ca 4,5 kvm /
Upplåten mark ca 120 kvm / Upplåtelseform Bostadsrätt

Plan 1
Boyta 48,5 kvm



Plan 2
Boyta 74,5 kvm



0 1 2 3 4 5

Skala 1:100 (1 cm = 1 m)



Ev. avvikelser kan förekomma.



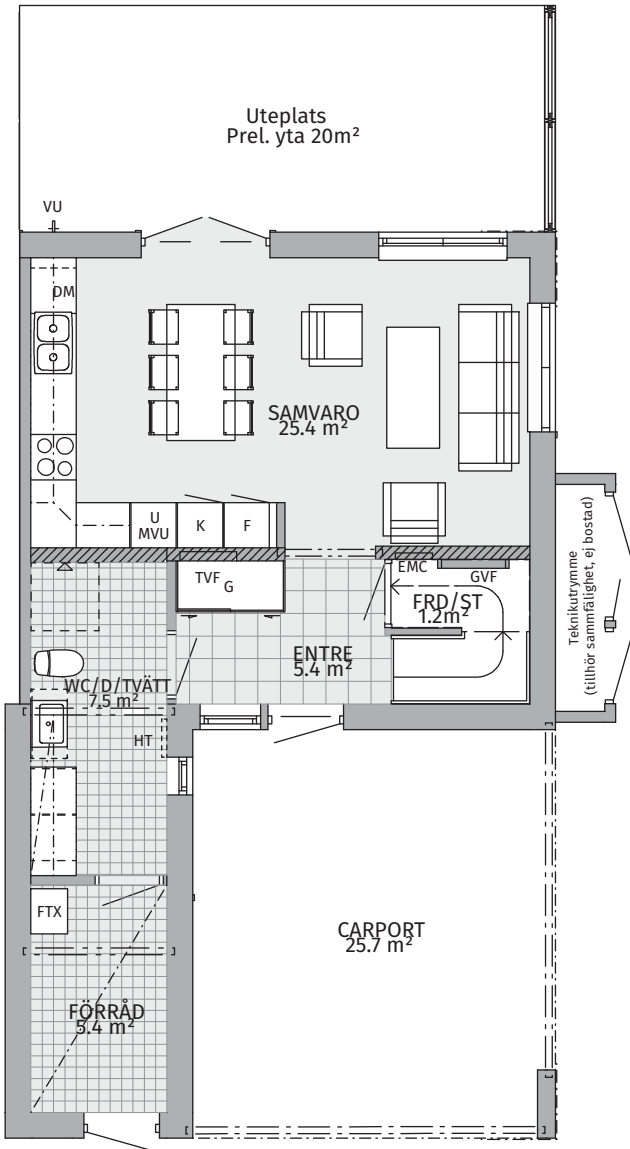
INFO

| | | | |
|---------|--------------------|-------|----------------------------|
| K | Kyl | FTX | Ventilationsaggregat |
| F | Frys | HT | Handdukstork |
| Ugn Mvu | Ugn, micro | EMC | Elmätarcentral |
| DM | Diskmaskin | RF | Fördelarskåp för vatten |
| TT | Torktumlare | VU | Vattenutkastare |
| TM | Tvättmaskin | — | Standard |
| KM | Kombimaskin | - - - | Ingår ej, tillval |
| G | Garderob | ▨ | Bärande innervägg |
| ST | Städsåp | ▩ | Bärande isolerad innervägg |
| SG | Skjuddörrsgarderob | ▧ | Isolerad innervägg |
| KLK | Klädkammare | | |

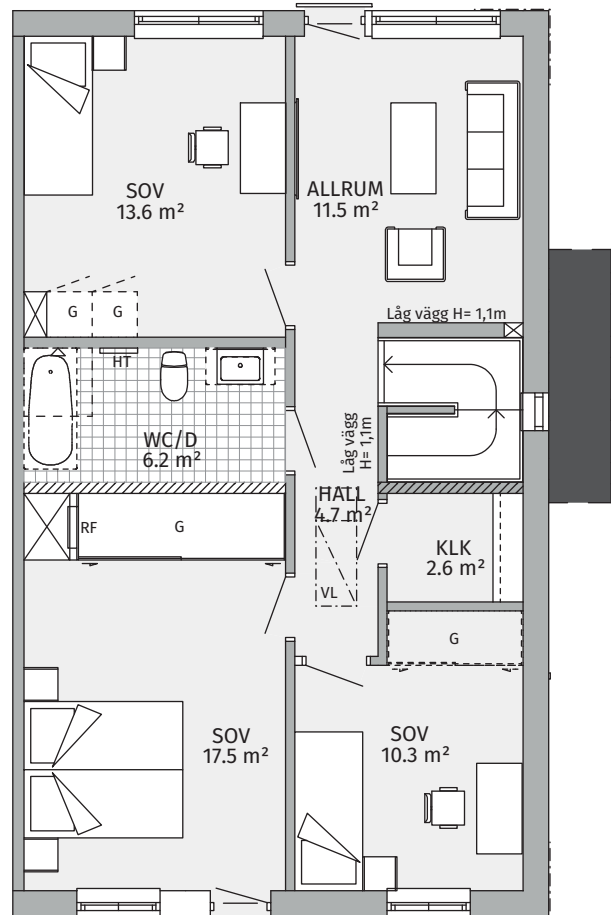
Radhus 21

Typ 2-plans radhus med uteplats / Rum 5 / Boyta 123 kvm / Förråd ca 4,5 kvm /
Upplåten mark ca 160 kvm / Upplåtelseform Bostadsrätt

Plan 1
Boyta 48,5 kvm



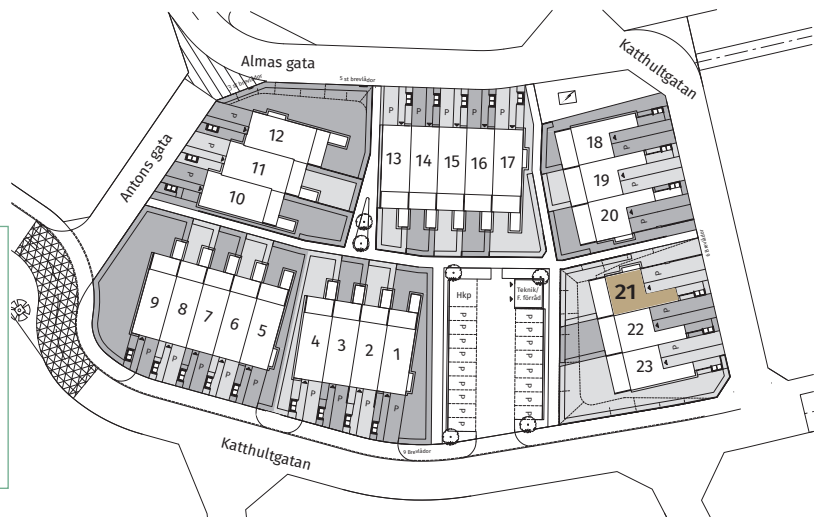
Plan 2
Boyta 74,5 kvm



Skala 1:100 (1 cm = 1 m)



Ev. avvikelser kan förekomma.



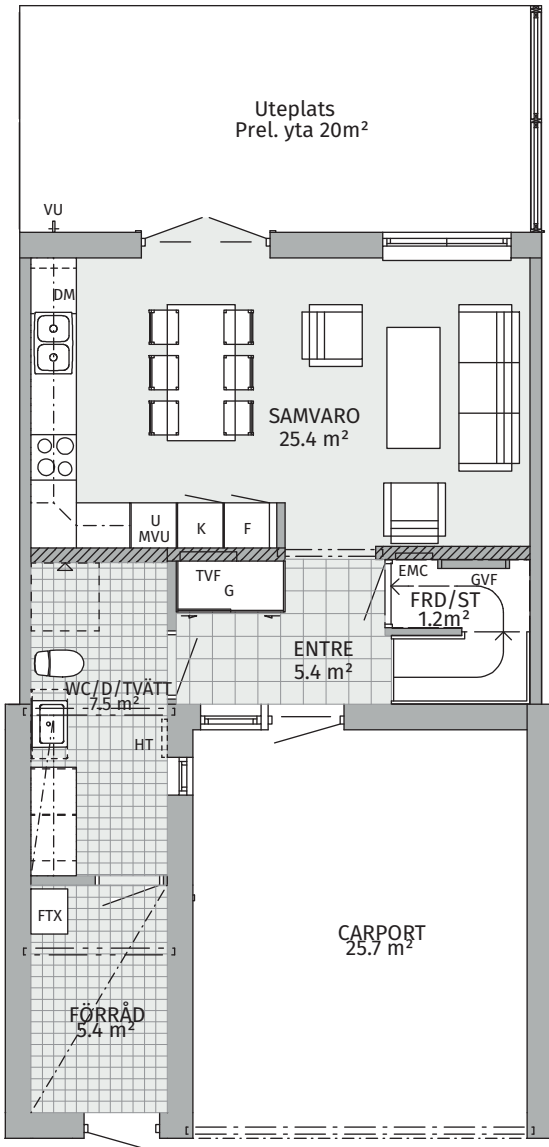
INFO

| | | | |
|---------|--------------------|-------|----------------------------|
| K | Kyl | FTX | Ventilationsaggregat |
| F | Frys | HT | Handduktork |
| Ugn MVU | Ugn, micro | EMC | Elmätarcentral |
| DM | Diskmaskin | RF | Fördelarskåp för vatten |
| TT | Torktumlare | VU | Vattenutkastare |
| TM | Tvättmaskin | — | Standard |
| KM | Kombimaskin | - - - | Ingår ej, tillval |
| G | Garderob | ▨ | Bärande innervägg |
| ST | Städskåp | ▩ | Bärande isolerad innervägg |
| SG | Skjurdörrsgarderob | ▧ | Isolerad innervägg |
| KLK | Klädkammare | | |

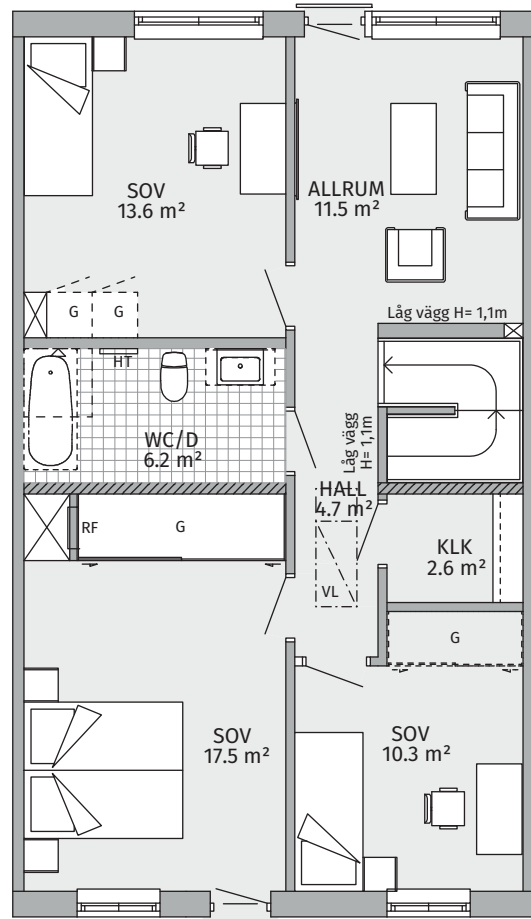
Radhus 22

Typ 2-plans radhus med uteplats / Rum 5 / Boyta 123 kvm / Förråd ca 4,5 kvm /
Upplåten mark ca 95 kvm / Upplåtelseform Bostadsrätt

Plan 1
Boyta 48,5 kvm



Plan 2
Boyta 74,5 kvm



0 1 2 3 4 5

Skala 1:100 (1 cm = 1 m)



Ev. avvikelser kan förekomma.



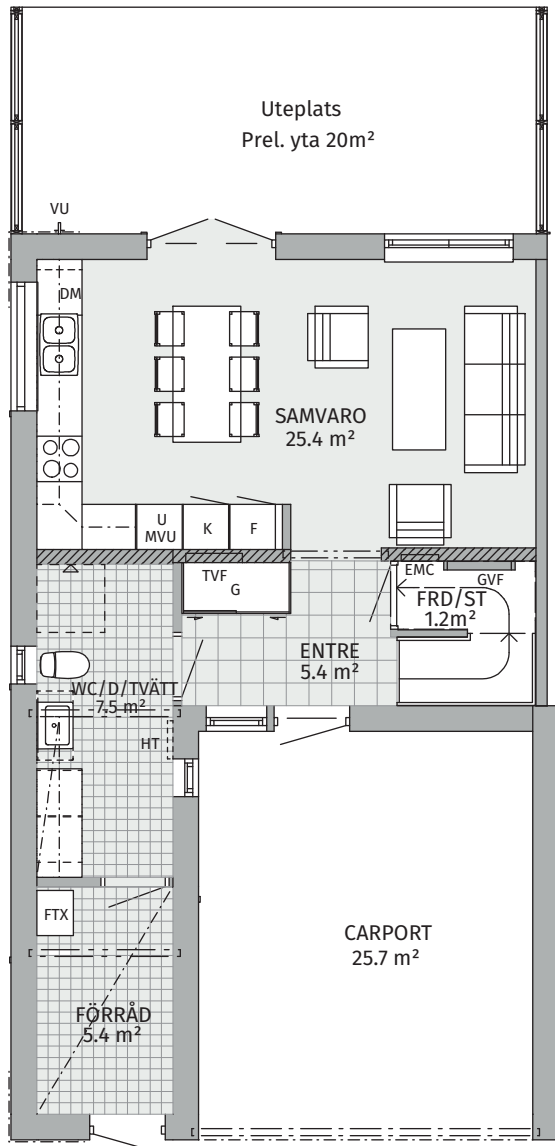
INFO

| | | | |
|---------|--------------------|-------|----------------------------|
| K | Kyl | FTX | Ventilationsaggregat |
| F | Frys | HT | Handdukstork |
| Ugn MVU | Ugn, micro | EMC | Elmätarcentral |
| DM | Diskmaskin | RF | Fördelarskåp för vatten |
| TT | Torktumlare | VU | Vattenutkastare |
| TM | Tvättmaskin | — | Standard |
| KM | Kombimaskin | - - - | Ingår ej, tillval |
| G | Garderob | ▨ | Bärande innervägg |
| ST | Städskåp | ▩ | Bärande isolerad innervägg |
| SG | Skjuddörrsgarderob | ▧ | Isolerad innervägg |
| KLK | Klädkammare | | |

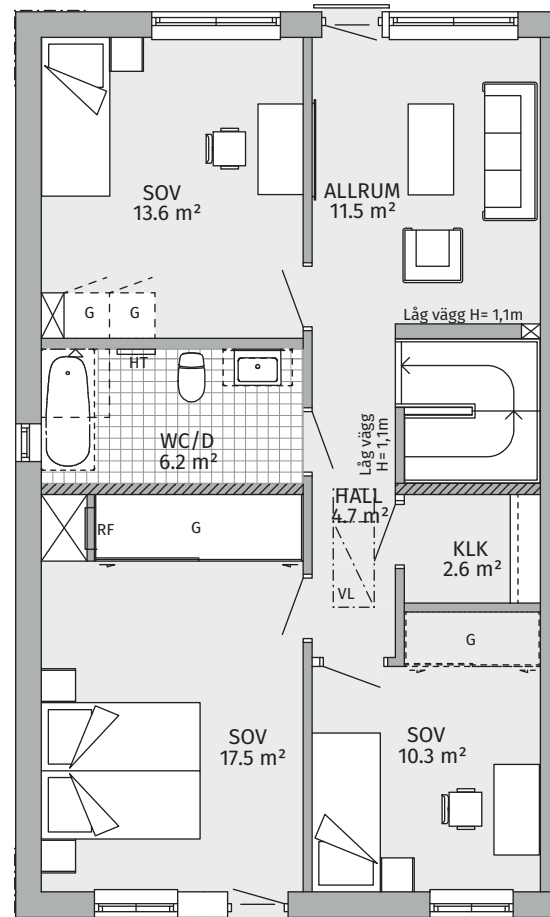
Radhus 23

Typ 2-plans radhus med uteplats / Rum 5 / Boyta 123 kvm / Förråd ca 4,5 kvm /
Upplåten mark ca 229 kvm / Upplåtelseform Bostadsrätt

Plan 1
Boyta 48,5 kvm



Plan 2
Boyta 74,5 kvm



Skala 1:100 (1 cm = 1 m)



Ev. avvikelser kan förekomma.



| | | | |
|---------|--------------------|-------|----------------------------|
| K | Kyl | FTX | Ventilationsaggregat |
| F | Frys | HT | Handduktork |
| Ugn MVU | Ugn, micro | EMC | Elmätarcentral |
| DM | Diskmaskin | RF | Fördelarskåp för vatten |
| TT | Torktumlare | VU | Vattenutkastare |
| TM | Tvättmaskin | — | Standard |
| KM | Kombimaskin | - - - | Ingå ej, tillval |
| G | Garderob | ▨ | Bärande innervägg |
| ST | Städskåp | ▩ | Bärande isolerad innervägg |
| SG | Skjuddörrsgarderob | ▧ | Isolerad innervägg |
| KLK | Klädkammare | | |