

Nyggårds äng

SÖDRA NÄS, VARBERG



9 hus

Derome



26 HUSETS KLIMATSKAL

31 ATT KÖPA BOSTAD AV OSS



6 VARDAGSLIV MED EXTRA (S)ALLLT



8 ARKITEKTENS TANKAR

11 OM HUSEN

14 INREDNINGSVÄL



38 RITNINGAR

NYGÅRDS ÄNG I VARBERG

Antal hus	9
Boyta	112-141 m ²
Tomtyta	ca 303-483 m ²
Arkitekt	Fredblad Arkitekter
Ägandeform	Äganderätter
Bostadstyp	Hus
Mäklare	Susanna Fogelström, Bjurfors susanna.fogelstrom@bjurfors.se, 072-993 39 83 Charlotte Hallberg, Bjurfors charlotte.hallberg@bjurfors.se, 072-993 39 81
Tryck	Oktober 2024 Broschyren trycks i tidigt skede. Vi reserverar oss för eventuella ändringar och tryckfel. Bilder och illustrationer kan visa detaljer som inte ingår i ditt köp. Derome Bostad, marknadsavdelning, 0340-66 64 25, bostad@derome.se

Läs mer om bostäderna



MILJÖMÄRKT TRYCKSAK 3041 0417



Hej Otto! Vad är det bästa med Derome?

Det bästa med Derome är att vi står för och lever efter våra kärnvärden; Långsiktighet, Drivkraft, Ansvarstagande och Enkelhet. För mig betyder det en arbetsgivare som bryr sig om och ger förtroende till sina medarbetare och låter varje medarbetare ta ansvar och växa i sitt yrke och som person. Det är även viktigt för mig att vi behandlar våra kunder och samarbetspartners på samma sätt.

Hur ser ditt drömboende ut?

För min del är det mycket vilka som finns i huset som gör drömboendet. Men en villa, med plats för många och stora sociala ytor, gärna med närhet till eller utsikt över havet och en trädgård där jag kan vistas med familjen står högt upp på listan!

Derome

OTTO MARTLER, VD DEROME BOSTAD

Jag älskar doften av nysågat trä

Trä är en riktig klassiker men också en av framtidens viktigaste material, förnybar, beständig och en råvara med lågt klimatavtryck. Jag är stolt över att vara en del av Derome som är Sveriges största familjeägda träindustri. Vår råvara är en produkt som med sin höga hållbarhetsprofil ligger helt rätt i tiden och det känns bra i magen att vi producerar hem som är bra för miljön och samtidigt står för en hög kvalitet.

Vi brinner för att skapa bostadsområden för alla, och vi tror på att blandningen av bostadstyper och personer gör att vi får trygga och levande platser. Gärna med gröna mötesplatser där gemenskapen kan blomstra. I över 50 år har vi byggt hem till våra kunder. Vi tror på enkelhet och långsiktiga relationer och håller dig i handen hela vägen fram till inflytt, och fortsätter finnas som ett tryggt bollplank efter det.



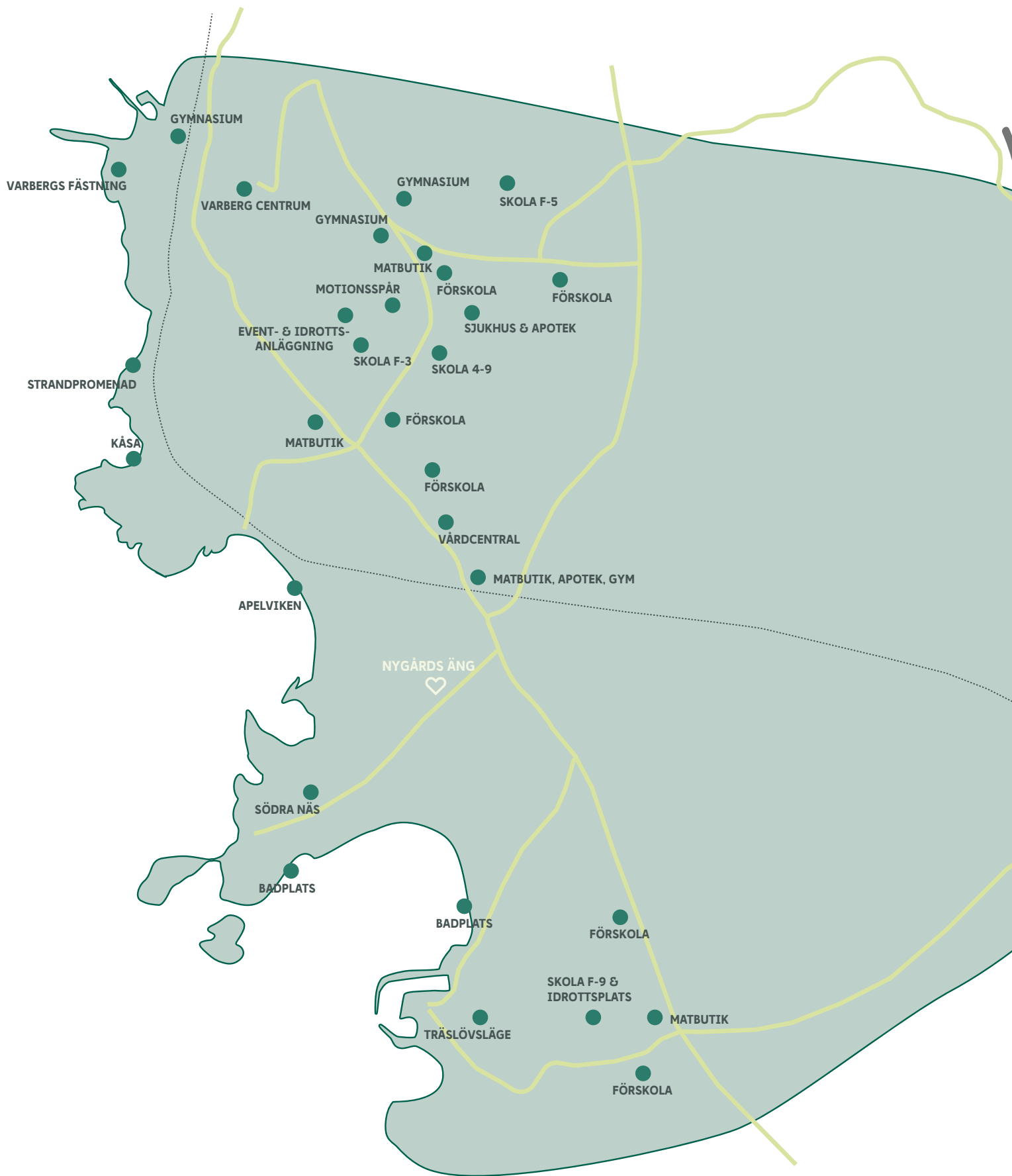
HUR ÄR LÄGET?

Kanske ett av Varbergs bästa!

Drömmer du om att bo nära havet, känna den salta havsbrisen mot ansiktet på den korta cykelturen ner till stranden? Lugn i stormen. Då kan du hitta hem i vårt nya kvarter Nygårds äng på ett av Varbergs bästa lägen – Södra Näs.

Nygårds äng ligger vackert inbäddat i landskapet med Apelviken på ena sidan och Träslövsläge på andra. Husens placering skapar ett välkomnande kvarter som ansluter naturligt till bebyggelsen runt omkring. Här kommer en mysig gemensam innergård med plats för lek och umgänge finnas. De nio husen finns i två varianter, sex tvåplanshus och tre enplanshus. Det finns ytterligare sju villatomter i området som säljs via Varbergshus.





Vardagsliv med extra (s)allt

I Nygårds äng bor du på cykelavstånd till allt det härliga i Varberg. Sommartid kan du hälsa på dina grannar i Apelviken. Olle, John, Britta, Monique, Maja och Nisse öppnar alla upp sina uteserveringar för dig och bjuder på mat, dryck och fantastisk atmosfär vid havet.

BO DÄR ANDRA HAR SEMESTER

Här kan du leva ett vågat liv om du gillar surf och bad. När vinden blåser rätt är det tätt bland kite-, våg- och vindsurfare i vikarna. Gillar du det lite lugnare tempot kan du packa picknickkorgen och ta en promenad ut till naturreservatet på Rödsjär. Vid lågvatten kan du gå över stenarna ut till ön och njuta av den milslånga havsutsikten och den karga naturen.

SALTA BAD INNAN SHOPPING

Badplatser och stränder finns det gott om. Du kan hoppa ifrån stegen på Vikhyddan, stranda i vattenbrynet på Apelvikens långa sandstrand eller ta ett dopp från klipporna utmed strandpromenaden in mot stan.

LEV ETT ENKELT & AKTIVT LIV

Vardagslivet blir enkelt i Nygårds äng. Du har nära till många av Varbergs idrottshallar och anläggningar med aktiviteter som fotboll, padel, innebandy, tennis, simning och golf bland mycket annat. På vägen hem ligger Jonstaka handelsområde med mataffär, apotek, gym och andra butiker. Inne i Varbergs centrum hittar du ytterligare service och kan strosa på de mysiga kullerstengatorna och njuta av den unika torghandeln, restauranger, caféer och nöjesliv.

I NÄROMRÅDET

Matbutik	Stora Coop	1,5 km
	Coop Söder	2,5 km
	Ica Nära	4 km
Förskolor	Klapperstenens förskola	2 km
	Breareds personalkooperativ	2,5 km
	Västanvindens förskola	3 km
Grundskolor	Almers skola 4-9	4 km
	Mariedalsskolan F-3	3,5 km
	Ankarskolan F-9	4,5 km
Gymnasieskolor	Peder Skrivares	4,5 km
	Drottning Blankas	4 km
Vård/Apotek	Varbergs Sjukhus	4,5 km
	Vårdcentral	2 km
	Apotek	1,5 km
Idrott/Event	Påskbergsvallen	3,5 km
	Arena Varberg	3,5 km
	Ankarvallen	3,5 km
Naturområden	Motionsslinga Påskberget	3,5 km
	Motionsslinga Breared	2 km



EMMIE TABRIZI CARLSSON OCH PHIL QUINNEY – FREDBLAD ARKITEKTER

Hus som känns naturliga på platsen

Husen i Nygårds äng har ett fantastiskt läge på Södra Näs. Lugnt och tryggt bland ängarna, en kort promenad ifrån havet.

GESTALTNING SOM HÅLLER IHOP OMRÅDET

Tanken med materialval och färgsättningen av husen är att det ska kännas som ett sammanhållet och enhetligt område. De två olika hustyperna har fått sin egen färgsättning men de "talar" ändå med varandra. Både enplans- och tvåplanshusen har en infärgad träfasad av värmebehandlad furu. Värmebehandlingen gör att fasaden blir tålig och formstabil och kräver mindre underhåll. Fasaderna har stående träpanel med mindre horisontella delar av liggande panel i en annan kulör, inspirationen är hämtad från äldre korsvirkeshus. Tvåplanshusen har en dämpad grön kulör och enplanshusen en varm beigegrå, liggande panel kontrasterar i matt svart. Färgvalen ska kännas naturliga på platsen, intill gröna ängar och sandstränder i närheten.

ENPLANSHUS MED EXTRA LJUS OCH RYMD

Enplanshusen har en plan i vinkel som ramar in den privata inngården. Stora glaspartier mellan vardagsrummet och uteplatsen här gör att ytorna vävs in i varandra. Två sovrum är placerade strategiskt i ena änden av huset och det större sovrummet i den andra. Där kan man njuta av en egen walk in closet och eget privat badrum. Centrerat i huset finns det ljusa öppna köket med stor matplats med utblickar mot söder.

Den generösa köksön blir förhoppningsvis den där naturliga samlingspunkten där alla vill vara. I husets sociala delar, i vardagsrummet och köket blir ljuset och rymden extra påtaglig på grund av den höga takhöjden ända upp inock. I dessa hus kanske det äldre paret kan finna sin plats, eller också den mindre barnfamiljen.

STORA SOCIALA YTOR OCH PRIVAT ÖVERVÅNING I TVÅPLANSHUSET

Tvåplanshusen har också det stora sociala köket med köksö centrerat i planen. Här är matplatsen placerad med utblickar mot uteplatsen i västerläge. Här skapar en pergola extra rumslighet när man njuter av kvällssolen. Vardagsrummet ligger mer privat insynsskyddat på motsatt sida vid den egna trädgården. Alla sovrum och större badrum är placerade på plan 2 för att skilja tydligt mellan de privata och sociala delarna. Här finns också tvättstugan i direkt närhet för att plocka in rena kläder i garderoberna. Det finns även ett mer privat allrum på plan två, med utgång till den stora terrassen placerad ovanför det egna garaget. I dessa hus känns det som att en barnfamilj väldigt lätt kommer att trivas.

»Här finns plats för trevliga middagar
med vänner och familj«



Se
detaljerade
planritningar
på sid 38-53



Hem för ett socialt vardagsliv

I Nygårds äng är husen utformade för ett socialt liv. Här är det öppen planlösning mellan kök, matplats och vardagsrum. Den stora köksön som är centralt placerad skapar en naturlig plats att hänga på. Här tar du frukostkaffet lite snabbt på morgonen, dukar upp festbuffén eller hjälper barnen med läxorna medan maten puttrar på spisen.

ENPLANSHUS PÅ 112 KVADRATMETER

De tre kedjehusen i ett plan ligger längst in på området och har naturliga kulörer i grått och beige, carport och förråd. Från entrén når du det ena badrummet och den separata tvättstugan. Huset har tre sovrum, varav det ena med walk-in-closet och eget badrum. Hur lyxigt är inte det? Vardagsrummet och köket med köksö ligger i en öppen planlösning med ryggåstak och bjuder in både det naturliga ljuset och gemenskapen. Husets vinkel skapar en insynsskyddad uteplats där du kan njuta av både kvällssol och havsluft.

TVÅPLANSHUS PÅ 141 KVADRATMETER

Utmed kvarterets östra sida ligger de sex tvåplanshusen på rad. Med sina gröna träfasader och tak smälter de fint in i den grönskande omgivningen. Här får du både garage, förråd och pricken över i:et – en takterrass. Tänk att se solnedgången och utsikten över ängarna här en varm sommarkväll. På entréplanet finns de sociala ytorna med kök och vardagsrum i en öppen planlösning. En våning upp hittar du den mer privata delen med husets tre sovrum, badrum, allrum och tvättstuga. För visst låter det skönt att slippa bära tvätten upp och ner för trappan? I det här huset kan du också göra tillval och få ett extra sovrum och klädkammare på övre plan.

GEMENSAMMA YTOR I OMRÅDET

Du och dina grannar blir medlemmar i en gemensamhetsanläggning, som förvaltar det gemensamma grönområdet i Nygårds äng. En kostnad för skötsel kommer därför tillkomma.



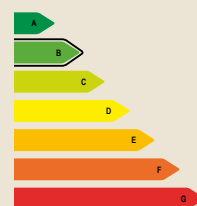
DENNA ILLUSTRATION INNEHÅLLER TILLVAL



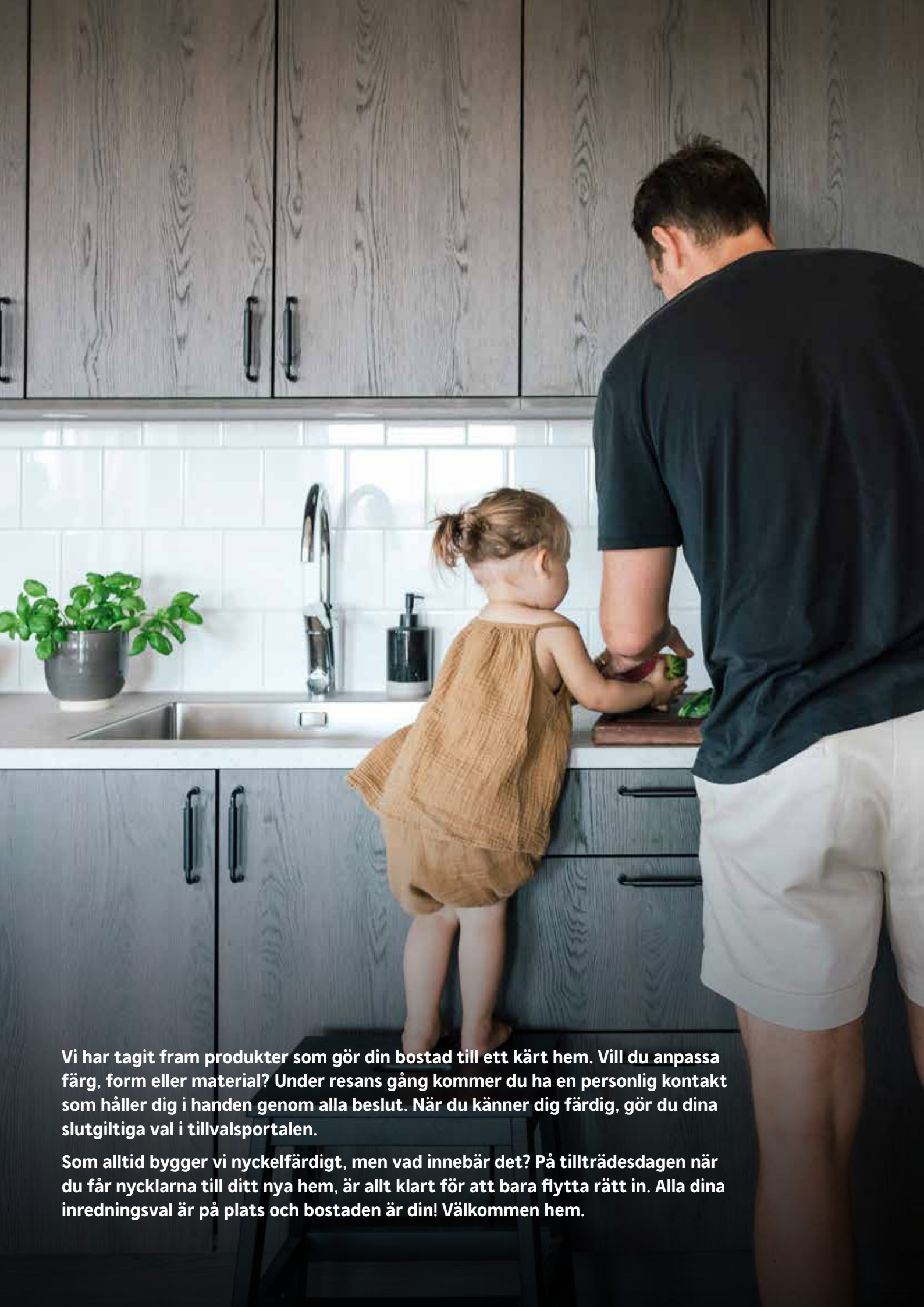
Energieffektiva hus redo för gröna bolån

Husen i Nygårds äng har energiklass B. Det innebär att husens energiprestanda är endast 50-75% av kravet som Boverket sätter för en ny byggnad. Många banker erbjuder gröna bolån där du som kund får en rabatterad ränta om din bostad har energiklass A eller B, är Svanenmärkt eller har andra miljömärkningar.

ENERGIKLASSER



DENNA BYGGNADS
ENERGIKLASS



Vi har tagit fram produkter som gör din bostad till ett kärt hem. Vill du anpassa färg, form eller material? Under resans gång kommer du ha en personlig kontakt som håller dig i handen genom alla beslut. När du känner dig färdig, gör du dina slutgiltiga val i tillvalsportalen.

Som alltid bygger vi nyckelfärdigt, men vad innebär det? På tillträdesdagen när du får nycklarna till ditt nya hem, är allt klart för att bara flytta rätt in. Alla dina inredningsval är på plats och bostaden är din! Välkommen hem.

Vårt val
& tillval



Rumsbeskrivning - standard

Innertak:	Vitmålad gips med fasade kanter.
Innerväggar:	Vitmålad gips.
Innerdörrar:	Vita släta, massiva.
Foder, socklar och lister:	Vita släta, fabriksmålade med synliga spikhål.
Fönsterbänkar:	Kalksten.
Golv:	Härdat ekgolv 1-stav från Bjelin, klinker i entré och tvätt.
Trappa:	Vitmålad trappa med plansteg och handledare i ek.
Garderober:	Vita med slät lucka Aspekt från Marbodal, enligt ritning.
Kök:	Beige släta luckor, Arkitekt Plus Sand från Marbodal, enligt ritning. Bänkskiva i kompositsten och underlimmad diskho. Stänkskydd i kakel ovan diskbänk. Köksblandare från Mora. Induktionshäll med inbyggd fläkt från Bora. Kyl och frys, integrerad diskmaskin, inbyggd ugn och mikro från Siemens.
Badrum:	Vit kommod med handfat och spegelskåp från Svedbergs. Golvstående toalett från Ifö och raka duschväggar med klarglas från Svedbergs. Takdusch och tvättställsblandare från Mora. Kakel på väggar och klinker på golv. Tillval kan göras för badkar i tvåplanshuset. Tillval för handduktork kan göras.
Tvätt:	Vit skåpinredning med släta luckor Aspekt från Marbodal, enligt ritning. Bänkskiva i laminat och diskho. Blandare från Mora. Tvättmaskin och torktumlare från Siemens. Klinker på golv.
Belysning:	Kök: LED-belysning under överskåp. WC/D: Takarmatur och integrerad belysning i spegelskåp. Tvätt: LED-belysning under överskåp och takarmatur. Klädkammare/förråd: Takarmatur.
Övrigt:	Tillval för kamin från Contura kan göras i tvåplanshuset.

Vi reserverar oss för eventuella ändringar.

»Du får chansen att träffa en kökssäljare som hjälper dig att anpassa köket efter din stil och smak«





Välj vita,
svarta eller
rostfria vitvaror
från Siemens

HUSETS MEST ANVÄNDA RUM

Köket – hemmets hjärta

Vår köksleverantör till Nygårds äng är Marbodals. De har idag Sveriges bredaste sortiment av Svanenmärkta kök. Att du ska kunna tänka långsiktigt i ditt val av material är en självklarhet för oss. Eftersom vi tillbringar mycket tid i köket, tycker vi det är viktigt att du är med och får välja ett kök som passar just din stil. Därför får du träffa en köks säljare som hjälper dig att anpassa köket efter dina önskemål.



En bänkskiva sätter stilen i ditt kök. Det är en viktig arbetsyta som måste klara av flera års flitigt slitande och användande. Marbodals bänkskivor finns i olika material och utföranden. Vilken väljer du?



Skapa ett moodboard för att lättare hitta den röda tråden genom din bostad.

KLASSISKT, MODERNT ELLER LANTLIGT?



INSPIRATION

»Takdusch ingår i båda badrummen och i tvåplanshuset kan du välja till ett badkar«



Vårt badrums-
sortiment kommer
från Svedbergs



DURADRY

Svedbergs egen lackeringsmetod, DuraDry, används för att få fram slitstarka möbler. DuraDry-tekniken är tre lager grundlack tillsammans med två lager topplack och säkerställer att badrumsmöblerna håller i både fuktbeständighet och livslängd. Den långa livslängden hänger också ihop med den syrahärdade färgen som förseglar träskivan mot fukt.

INREDNING

I badrumskommoden är det praktiskt att förvara sina badrumsartiklar i fack. Bra för att snabbt få en överblick över sortimentet och samtidigt hålla undan för ovälkommen smuts. Detta fack ingår i vår standardkommod i Nygårds äng.



INRED MED DIN PERSONLIGA STIL

Badrum – för lugn & ro

Badrummet är det rum som utsätts för flest temperaturväxlingar och behöver produkter som är hållbara. Därför har vi valt Svedbergs som leverantör till inredningen. I badrummet har du möjlighet att välja på ett par olika badrumsinredningar. Du väljer själv beslag och färg på din kommod. I Nygårds äng kan du välja till handdukstork och i tvåplanshuset även badkar. Kakel och klinker väljer du direkt hos vår entreprenör. Då får du experthjälp och bra tips på vad du ska tänka på vid val av ytskikt.

Kakel och klinker finns i många olika färger och former. Testa att vända sättningen åt andra hållet eller ta golv och väggar i samma platta?



Tre tips om tillval

GÖR DET ENKELT

Om du tycker det är svårt att få ihop helheten, så hjälper jag gärna till. Derome har en hög satt standard på inredningsval och med enkla medel kan du få det personligt.

PRIORITERA

Ska du lägga lite extra tanke bakom något val så tycker jag det är värt att lägga mer tid bakom valet av golv eller hemmets hjärta - köket!

GÖR BUDGET

Sätt en budget redan innan du går in i tillvalsprocessen, gör därefter en önskelista och prioritera sedan utifrån vad som är viktigast för dig.

Anna Helmersson

Kundansvarig

Ett hem anpassat för dig

Vi vill ge dig möjlighet att inreda ditt nya hem på ett personligt och långsiktigt sätt. Vi väljer material med kvalitet, som ska hålla under lång tid. Därför samarbetar vi med etablerade aktörer på marknaden.

Vad tycker du är viktigt? Oavsett stil på inredningen i ditt nya hem ska du kunna lita på att produkterna är både hållbara, tidlösa och funktionella.

Som tillval kan du själv välja vilken kulör du vill ha på dina tapeter eller målade väggar.





Till husen i Nygårds äng har vi valt ut material och produkter från välkända varumärken. För att du ska kunna sätta din egen personliga prägel på ditt nya hem ger vi dig möjlighet att göra olika typer av inredningsval. De flesta av valen görs via vår tillvalsportal och några görs direkt med våra leverantörer och entreprenörer. Vad som ingår i husen i Nygårds äng kan du se i rums- och byggnadsbeskrivningen.

SÅ HÄR GÖR DU DINA TILLVAL

När du skrivit kontrakt, och tiden för att göra inredningsval närmar sig, får du en tidplan av oss. Den ger dig en överblick över när dina inredningsval hos oss och respektive entreprenör måste vara klara, för att huset ska bli klart i tid.

DIGITAL TILLVALSPORTAL

Inredningsvalen som du gör via oss, sker via en digital tillvalsportal. Det innebär att du får en unik länk till just din bostad där du ser den standard som ingår samt de tillval som du kan göra och vad den eventuella tillvalskostnaden blir. Du kommer få mer information om tillvalsportalen när tiden för dina inredningsval närmar sig.

INREDNINGSVÄL VIA LEVERANTÖR/ENTREPRENÖR

Några val har du möjlighet att göra direkt med våra leverantörer och entreprenörer. Det beror på att de har fackmannakunskap inom sitt område, vilket ger dig som köpare större valmöjligheter. Om val görs utöver specifikationen i ditt kontrakt, direkt med leverantör eller entreprenör, upprättas ett avtal er emellan. Eventuell extra kostnad faktureras då direkt till dig från leverantör/entreprenör.

Inredningspaket

1. INREDNINGSKONSULTATION

Vi går tillsammans igenom din vision, dina val och möjliga tillval. Jag ger råd och tips utefter den känsla du vill skapa i ditt nya hem. Vi tittar på olika materialprover i form av mattor och gardiner. Jag ger förslag på material och kulörer. Du bestämmer själv när i byggprocessen du vill ha en konsultation, och den kan självklart upprepas under byggets gång.

→ Inredningskonsultation

2. INREDNINGSKONSULTATION + MOODBOARD

Vi går tillsammans igenom din vision, dina val och möjliga tillval. Jag ger råd och tips utefter den känsla du vill skapa i ditt nya hem. Vi tittar på olika materialprover i form av mattor och gardiner. Jag ger förslag på material och kulörer. Efter vårt möte får du en sammanställd moodboard. Moodboarden kan sedan vara till hjälp för att hålla din röda tråd genom alla val under byggets gång.

→ Inredningskonsultation
→ Personlig moodboard tas fram efter mötet

3. EN HARMONISK HELHET

Vill du ha hjälp att skapa en röd tråd genom ditt nya hem? Vi träffas och går igenom din vision, sedan skapar jag en övergripande moodboard med färgval, material och diverse detaljer för att skapa just din unika känsla. Moodboarden är till för att guida dig genom alla val i byggprocessen. Jag finns till hands under tillvalsprocessen och uppdaterar din moodboard successivt allt eftersom du gör dina val.

→ Inredningskonsultation
→ Personlig moodboard tas fram efter mötet
→ Uppföljningsmöte
→ Löpande rådgivning under tillvalsprocessen



Personlig inredningshjälp

Vill du få hjälp av en inredare att skapa en röd tråd genom ditt nya hem? Pur interiör erbjuder dig personlig inredningskonsultation som tillval. Beroende på vilken hjälp du önskar finns det olika inredningspaket att välja. Läs mer om paketet och priser i tillvalsportalen.



I tillvalsportalen kan du läsa mer om inredningspaketerna och se priser



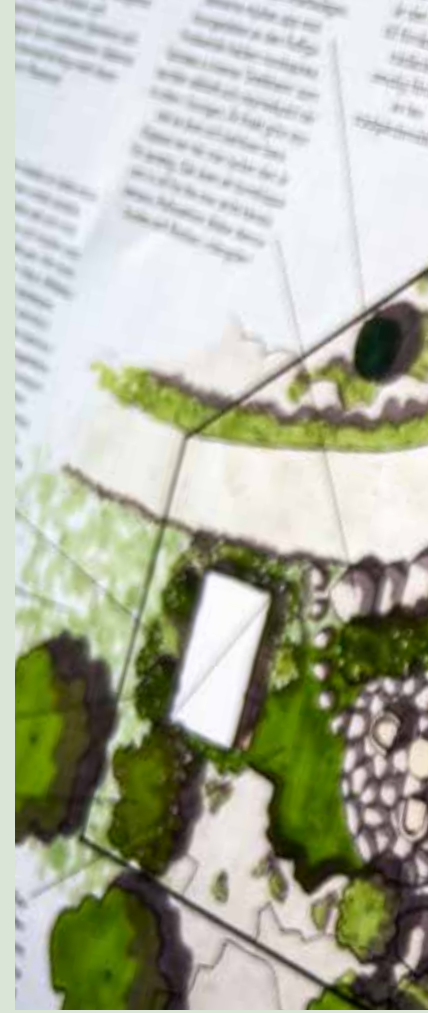


Personlig utformning av din trädgård

Vad har du för behov, önskemål och rörelsemönster? Eftersom du är ute god tid är det ett perfekt tillfälle att fördela resurserna till att omfatta hela tomtytan, så att det nya härliga huset också har en fantastisk och skräddarsydd plats för din familj även utomhus - från dag ett!

Med smart planering och bra experthjälp kan du tillsammans med Angelica planera och anlägga en färdig trädgård från första säsongen. Ta tillfället i akt att planera samtidigt med själva husbygget, det är det mest ekonomiska trädgårdstipset och en smart fördelning av både resurser, tid och energi!

Angelica på Trädgårdsfabriken erbjuder dig personlig utformning av din trädgård som tillval. Beroende på vilken hjälp du önskar finns det olika paket att välja. Läs mer om paket och priser i tillvalsportalen.





TRÄDGÅRDSFABRIKEN ERBJUDER:

Tre olika utformningspaket

1. KONSULTATION MED RÅSKISS:

Vi går igenom en tydlig checklista för att ta reda på vilka behov och önskemål du kommer att ha i din nya trädgård. Här avhandlar vi funktioner, former, design och personlig smak. Trädgården ska hänga ihop med ditt nya hus, platsen och framför allt ditt behov och önskemål. Du får sedan en råskiss på din nya tomt med huvuddragen för design, utformning och tänkta rörelsemönster.

- ➔ Konsultation
- ➔ Råskiss

2. KONSULTATION MED RÅSKISS OCH INSPIRERANDE MOODBOARD:

Vi går igenom en tydlig checklista för att ta reda på vilka behov och önskemål du kommer ha i din nya trädgård. Här avhandlar vi funktioner, former, design och personlig smak. Trädgården ska hänga ihop med ditt nya hus, platsen och framför allt ditt behov och önskemål. Du får sedan en råskiss på din nya tomt med huvuddragen för design, utformning och tänkta rörelsemönster. Till detta kommer också en välfylld moodboard med inspirationsbilder och text för att verkligen förklara tydligt vilken stil vi tänker oss.

- ➔ Konsultation
- ➔ Råskiss
- ➔ Moodboard

3. GRUNDPAKET TRÄDGÅRDSDESIGN: ILLUSTRATIONSPLAN, INSPIRERANDE MOODBOARD OCH 10 KARAKTÄRSVÄXTER:

Fullständigt designpaket med utgångspunkt i ovan konsultation med råskiss. Leveransen är tre dokument i A3: skalenlig färglagd illustrationsplan med beskrivande text, moodboard enligt ovan samt 10 karaktärsväxter väl valda till platsen och din personliga stil, med namn, planteringstips och skötsel.

- ➔ Konsultation
- ➔ Skalenlig illustrationsplan i färg
- ➔ Moodboard
- ➔ 10 utvalda karaktärsväxter

I tillvalsportalen kan du läsa mer om de olika paketen och se priser



TRÄDGÅRDS FABRIKEN



HÅLLBART BYGGANDE

För en hållbar morgondag

Ditt nya hus är en viktig del av en hållbar morgondag och du kan vara trygg med att vi på Derome tar hand om våra gemensamma resurser på bästa sätt. Tack vare att vi har kontroll på hela kedjan – från skog till färdigt hus – så kan vi vara med och styra varenda detalj i rätt hållbar riktning. Det är helt unikt.

Solceller

Energieffektivt
klimatskal

Lågenergi-
fönster

Trästomme

Industriellt
byggda hus



KLIMAT

FÖRDELAR MED TRÄ SOM BYGGMATERIAL

- » Förnybar råvara.
- » Trä är ett inhemskt material.
- » Trä har ett lågt klimatavtryck.
- » Trä binder koldioxid under hela dess livslängd.
- » Förbrukar mindre energi än andra byggmaterial både vid förädling av byggprodukt såväl som i byggnaden.

VAD GÖR DEROME FÖR ATT MINSKA SITT KLIMATAVTRYCK?

På Derome jobbar vi brett och med många åtgärder för att sänka vår klimatpåverkan. Genom vår kedja och breda verksamhet har vi goda förutsättningar att sänka vår och våra kunders påverkan på klimatet. Bland annat genom att minska energi- och materialanvändningen, använda förnybar och fossilfri energi och erbjuda transporter med fossilfritt bränsle. Vårt viktigaste bidrag till klimatet är att välja trä som byggmaterial.



INDUSTRIELLT BYGGANDE

Bygga hus i fabrik

INDUSTRIELLT BYGGANDE

Merparten av våra hus börjar byggas i fabrik. Det innebär att vi bygger färdiga ytterväggar och bjälklag som sedan transporteras och monteras på byggplatsen. Detta medför att det går snabbt att bygga och vi på en vecka kan ha ett flerbostadshus på sex våningar, tätt med taket på plats. Eftersom produktionen sker i fabriker minskar vi antalet transporter till byggplatsen och störningar för kringboende.

TORR OCH KONTROLLERAD MILJÖ

Att bygga trähus i en industriell process gör att vi kan säkra kvalitet, miljöprestanda och effektivitet. Kvaliteten på produkterna blir bättre då materialet inte utsätts för väder och vind. Produktionen är optimerad för att minimera spill av material. När vi bygger industriellt förbrukas det dessutom mindre energi för byggprocessen.

BÄTTRE FÖRUTSÄTTNINGAR INOMHUS

Vi kan också erbjuda en bra arbetsmiljö för våra medarbetare. För att minimera arbetsskador har vi fokus på säkerhet och god ergonomi i våra fabriker. Varma, tysta och ljusa lokaler bidrar till en ökad trivsel.

KLIMATDEKLARERADE BOSTÄDER

När du köper en bostad av Derome så får du en klimatdeklaration. I den kan du utläsa hur vi påverkar klimatet under byggtiden, fram till dess att huset står klart för dig att flytta in i. Klimatdeklarationen innebär att vi räknar på utsläpp av växthusgaser från byggskedet för varje bostad. Till exempel kringtillverkning av material, transporter och arbeten på byggplats. Dessa värden kan sedan användas för att jämföra olika alternativ mot varandra, där du som bostadsköpare får bättre möjlighet att köpa en bostad med hänsyn till dess klimatpåverkan. Det tror vi skapar en tryggare och mer hållbar bostadsmarknad.

SOCIAL HÅLLBARHET



VÅRA BOSTADSOMRÅDEN

Att arbeta med social hållbarhet handlar, för oss, om att skapa platser där människor bor, lever och känner sig trygga. Vi bygger i samklang med omgivande natur och kultur, gärna med plats för umgänge och grannsamverkan. När vi utvecklar våra områden utgår vi från livet som ska levas på platsen. Vi skapar trygga utemiljöer där människor kan mötas, oavsett om det är för lek, sällskap eller vila.

Vi kan erbjuda boendeformer för alla livsstilar, från nyckelfärdiga villor till bostadsrätter och hyresrätter i flervåningshus.

När vi utvecklar våra bostadsområden görs det tillsammans med flertalet entreprenörer. Vi utgår alltid från att jobba med lokala företagare. På så sätt bidrar vi inte bara med bostäder, utan också med arbetstillfällen på de orter vi bygger.



INNOVATION- & UTVECKLINGSPROJEKT

Förskolan Hoppet utmanar byggbranschen

Precis som alla andra, är vi övertygade om att byggbranschen behöver förändras. Idag står den för en betydande del av våra gemensamma koldioxidutsläpp. Vi vill driva på utvecklingen och tron på framgång genom att göra det tillsammans med andra! Tillsammans med Göteborg Stad byggde vi under 2021 förskolan Hoppet, startskottet för ett fossilfritt byggande där målet var att förenkla, förbättra och skapa lösningar som möter behoven idag. Och som håller i framtiden.

Förskolan Hoppet är ett led i Göteborg Stads mål om att minska klimatpåverkan från byggnationer. Inom Derome var förskolan Hoppet en unik möjlighet att driva utvecklingen inom byggbranschen och nu när klimatarbetet av förskolan Hoppet utvärderats visar resultaten mycket positivt. Bland annat visar den att klimatpåverkan av bygget är 62% lägre än en traditionellt byggd förskola.



ENERGI



ENERGIEFFEKTIVA HUS

Vårt klimatskal

En kraftig och tät väggkonstruktion som håller ditt hus varmt och skyddar från fukt är A och O när du ska bygga hus med god energiprestanda och lång livslängd. Deromes väggar passar bra med framtida uppvärmningssystem och energikällor – som på sikt garanterat kommer kräva ett bra klimatskal. Genom att öka isoleringen i väggar, tak och i grund, välja lågenergifönster och installera en effektiv frånluftsvärmepump med bra värmeåtervinning, kan vi pressa energiförbrukningen rejält. Vindskydd och isolering är båda lika bidragande faktorer till energieffektivitet i din fastighet.

»Klimatskalet är likt en vindjacka och ulltröja – utan en vindtät jacka utanpå ulltröjan mister tröjan sin värmande funktion, oavsett hur många lager med ull som används«

Ytterst i väggen har vi en vindduk som skapar en vindtät konstruktion. Utan denna vindduk blir isoleringen dålig en blåsig dag. För att minska luftläcket har vi dessutom en väl genomtänkt placering av plastfolien som skapar luft- och ångtäthet i hela huset.

TÄNK KLIMATSNÅLT

Våra energieffektiva hus håller en hög prestanda där klimatskalet- väggar, tak, golv och fönster, ger en energianvändning långt under rådande krav. På så sätt blir husen energieffektiva men det finns också en hel del saker som du själv kan göra i vardagen för att hålla nere energianvändningen i din bostad.

- ⇒ Sänk värmen en grad hemma och minska uppvärmningskostnaden med 3-5%.
- ⇒ Dra ned ventilation och värme i hela huset när ändå ingen är hemma.
- ⇒ Sänk värmen i rum eller delar av huset som sällan används eller där personer endast vistas kortare tider.
- ⇒ Se till att hålla tekniken ren och dammfri. Rensa luftfilter i värmepumpen eller ventilationsaggregatet och håll dammfritt bakom kylskåp och frys.
- ⇒ Igensatta luftfilter ger en ökad energiförbrukning och försämrade ventilation.
- ⇒ Ställ in rätt temperatur i kyl och frys, +5 grader i kylan och -18 i frysen. Då får du både bra matförvaring och lägre energianvändning.
- ⇒ Kör fulla tvätt- och diskmaskiner, ECO-program och lägre temperaturer när möjligt. Tvättar du i 40 grader istället för 60 grader så nästan halveras energianvändningen den aktuella tvätt/diskomgången.
- ⇒ Duscha snabbt. Du hinner bli ren!
- ⇒ Installera/använd effektiv och bra belysning – exempelvis LED-lampor och släck när ljuset inte behövs.
- ⇒ Dra ur alla laddare, till exempel mobilladdaren, när den inte används.
- ⇒ Låt inte apparater stå i stand-by läge.
- ⇒ Koka mat under lock, då använder du bara en tredjedel så mycket energi jämfört med om locket är av.
- ⇒ Tina fryst mat i kylan, inte micron – dubbel vinst.

Vill du läsa mer om vårt hållbarhetsarbete?





Vad är byggnads-kreditiv?

Det är ett lån som du kan få av banken när du bygger en ny bostad. Byggnads-kreditivet betalas ut succesivt för att betala stora fakturor under byggtiden. Det som är bra med byggnads-kreditiv är att du bara betalar ränta på den del av lånet som du har utnyttjat. När byggnationen är klar läggs det om till ett vanligt bolån.

BRA ATT VETA

FÖRSÄKRINGAR OCH GARANTIER

Under tiden som ditt hus byggs, gäller Deromes entreprenad-försäkring. Vi tecknar också ett färdigställandeskydd för dig som kund och en nybyggnadsförsäkring för ditt hus som gäller i 10 år. Garantitiden för ditt hus är två år efter slutbesiktningen. Efter två år görs en garantibesiktning tillsammans med en oberoende besiktningsman. Det är du som kund som beställer garantibesiktningen och vi på Derome deltar.

Under byggnationen kan det finnas möjlighet att besöka arbetsplatsen. Av säkerhetsskäl behöver det göras tillsammans med vår personal. Vi kontakter dig när det kan bli aktuellt. Spontanbesök är tyvärr inte tillåtet.



NYPRODUCERADE BOSTÄDER

VARFÖR ETT HEM FRÅN DEROME?

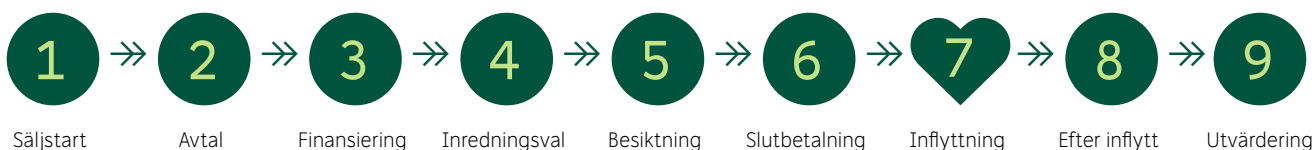
Att köpa en bostad av oss är både enkelt och tryggt. Nedan finner du de främsta fördelarna av att bygga med oss

- Du bestämmer din inredning. Genom att göra inredningsval skapar du ett hem med din personliga stil.
- Nyckelfärdigt och bekymmersfritt. Allt är klart när du får nycklarna i handen.
- Ett långsiktigt val - vi bygger med så långsiktigt och resurs-effektivt som möjligt.
- Fast pris - ingen budgivning.
- Vårt trygghetspaket som innehåller skydd mot avbokning, dubbel boendekostad och prisfall.

KÖPA BOSTAD AV OSS

Hur går det till?

Att köpa en ny bostad är en av de största affärerna många gör. Vi värdesätter den personliga kontakten och vill att ett bostadsköp hos oss ska vara enkelt, tryggt och bekvämt. Vi vill ge dig en smidig resa till ditt nya hem.



1. DAGS FÖR SÄLJSTART

Säljstarten sker via vår digitala bokningssida som öppnar en viss dag och tid. När den öppnar, är det först till kvarn som gäller, och du lämnar dina önskemål om vilket hus du vill köpa. Våra mäklare kontaktar sedan dig i turordning och bokat möte för att gå vidare och skriva avtal. Tänk på att du behöver ha ett lånelöfte från din bank.

2. ATT SKRIVA AVTAL

När du bestämt dig för ett hus, tecknas ett köpekontrakt för tomten och ett entreprenadavtal för att bygga huset. När avtalen är underskrivna betalar du en handpenning på 100 000 kronor.

3. SÅ BETALAR DU

Inför byggstarten läggs vanligtvis ett byggnadskreditiv upp för din blivande fastighet i den bank du valt. Det sätts också upp en betalningssäkerhet av din bank. Från byggnadskreditivet betalas tomt och entreprenad etappvis enligt betalningsplanen i ditt kontrakt.

4. PERSONLIGA INREDNINGSVÄL

Till ditt nya hus har vi valt ut material och produkter av hög kvalitet som ingår i ditt köp. Du har också möjlighet att göra fler inredningsval för att sätta din personliga prägel på bostaden. Dina inredningsval gör du enkelt i vår digitala tillvalsportal. Vissa val kan också göras direkt med våra entreprenörer. Din kontaktperson guidar dig genom hela processen.

5. BESIKTNING AV HUSET

Vanligtvis görs två besiktningar av huset innan tillträdet, en kontroll- och en slutbesiktning. De utförs av en opartisk besiktningsman och vår projektledare

är också med. Oftast bjuds du in till båda och vi rekommenderar dig att vara med. Om det upptäcks några brister åtgärdar vi det, inom två månader efter slutbesiktningen.

6. DAGS ATT GÖRA SLUTBETALNING

Senast den dagen du flyttar in betalar du den sista delen av entreprenaden. Om du har gjort några inredningsval till ditt hus ska de vara betalda senast två månader innan inflyttning.

7. DAGS FÖR INFLYTTNING

Senast 12 veckor innan inflyttning får du besked om inflyttningsdag. Vid tillträdet ses vi i huset och du får möjlighet att ställa frågor och vi går igenom viktig information. När du visar upp kvittot på slutbetalningen får du dina nycklar. Glöm inte att teckna din hemförsäkring från den här dagen. Välkommen hem!

8. NÄR DU FLYTTAT IN

Vi finns här för dig, när du flyttat in är vi inte långt bort. Har du några frågor kan du enkelt nå oss via telefon eller mejl.

9. UTVÄRDERA OSS

Vi vill alltid utvecklas och det är viktigt för oss att veta hur du upplevde ditt bostadsköp. Två månader efter inflyttning får du en enkät med frågor som vi gärna vill att du svarar på. Dina svar hjälper oss att hela tiden förbättras, därför betyder de mycket för oss.

BRA ATT VETA

SÅ HÄR BETALAR DU

Du kommer göra delbetalningar vid olika tillfällen. Summorna för de olika betalningarna är hus-specifika och finns uppställda i ditt kontrakt.

1. Handpenning betalas i samband med kontraktsskrivning.
2. Köp av tomten sker innan byggstart. När tomten är betald kan du söka lagfart och det är då du blir ägare till fastigheten.
3. När huset levereras betalas 50% av summan.
4. Två månader innan tillträdet betalas 35% av summan och eventuellt extra inredningsval som du har gjort.
5. Den sista betalningen som är på 15% ska vara betald den dagen du får nycklarna till huset.



SVÅRA ORD

Vad är lagfart?

När du har köpt ditt hus och fått ditt köpebrev är det dags att söka lagfart för fastigheten hos Lantmäteriet.

Lagfarten är en värdehandling och beviset på att du äger fastigheten. När du söker lagfarten ska du också betala en stämpelskatt på 1,5% av priset på fastigheten. Du kan få hjälp med att söka lagfart av din bank.

Tips!



Visste du att många hänger sina tavlor för högt. Ett tips är att hänga dem i ögonhöjd. Vill du vara exakt så är den genomsnittliga ögonhöjden 145 cm från golvet till mitten av tavlan.

BRA ATT VETA

ATT ÄGA SITT HUS

Att köpa småhus med äganderätt, innebär att du köper ditt hus och tomt och blir lagfaren ägare till fastigheten. Som regel blir du samtidigt medlem i en samfällighet med andra boende i området.

Samfälligheten ansvarar exempelvis för gemensamma ytor i området, så som lekplatser och vägar. Det är också genom den styrelse som du och dina grannar väljer som ni tar beslut och påverkar bostadsområdet. Medlemmarna betalar en årsavgift som bland annat ska täcka drift och underhåll. Avgiftens storleken beslutas av samfällighetens styrelse.

1,5 %

AV FASTIGHETENS PRIS ÄR DEN NUVARANDE STÄMPELSKATTEN FÖR ATT SÖKA LAGFART

»Vi vill att du ska känna dig trygg och erbjuder därför ett kostnadsfritt trygghetspaket«

En trygg resa till ditt nya hem

Att köpa sin egen nyproducerade bostad, är en av de största affärerna många gör. Vi vill också att det ska bli en av de bästa. Vi vet hur viktigt boendet är och gör allt för att du ska trivas i ditt nya hem.

Vi värdesätter den personliga kontakten och vill att ett bostadsköp ska vara enkelt. Därför har du som köpare kontakt med samma person genom hela processen. När du köper en ny bostad av oss är den alltid nyckelfärdig, du behöver med andra ord inte bekymra dig för annat än flyttlasset.

En kostnadsfri trygghet

Vi vill att du ska känna dig trygg och erbjuder därför ett kostnadsfritt trygghetspaket som ingår i ditt bostadsköp. Det erbjuder till exempel ett avbokningsskydd och kan hjälpa dig vid dubbel boendekostnad.

Som en del av Derome, Sveriges största familjeägda träindustri, vill vi erbjuda dig en trygg och enkel resa till ditt nya hem.

Vårt trygghetspaket





Solceller
ingår

SKAPA EN PRIVAT OAS

Utemiljö att trivas i

När du flyttar in i husen i Nygårds äng är din privata trädgård förberedd för grässådd och den har en skön uteplats i trall. Uppfarten är asfalterad och gången fram till entrén är stenlagd. En häck ingår som du själv planterar vid lämplig årstid. Den ger en fin inramning och skapar enhetlighet i området. Vill du skapa din drömträdgård? Du har möjlighet att göra tillval direkt med vår markentreprenör och behöver du hjälp med planering och utformning kan vi tipsa om Trädgårdsfabrikens tjänster. Du kan läsa mer om detta i vår [tillvalsportal](#).



Byggnadsbeskrivning

Grund:	Betongplatta.
Stomme:	Trä.
Yttertak:	Takshingel på enplanshusen och bandtäckt plåt på tvåplanshusen. Sedumtak på carport och entrétak.
Fasad:	Stående värbehandlad träpanel.
Entrédörrar:	Släta med stort glasfönster på enplanshusen. Slät dörr med sidoljus på tvåplanshusen.
Fönster:	3-glas energifönster.
Markplanering/ trädgård:	Tomten är grovplanerad med harpad matjord. Betongplattor läggs enligt markritning och uteplats i trätrall färdigställs. Pergola vid tvåplanshusets entré. Asfalterad uppfart. Häck enligt markritning ingår som kunden hämtar och planterar själv vid lämplig årstid. Tillval kan göras direkt med markentreprenör.
Belysning:	Utvändiga armaturer vid uteplats och entré.
Förråd:	Isolerat förråd i anslutning till carport till enplanshusen. Förråd i anslutning till garaget till tvåplanshusen.
Parkering:	Carport och uppfart med plats för två bilar till enplanshusen. Garage och uppfart med plats för två bilar till tvåplanshusen.
Uppvärmning:	Nibe frånluftsvärmepump med varmvattenberedare och energisparande ventilationssystem. Vattenburen golvvärme på både entréplan och övre plan.
Ventilation:	Spaltventiler som tilluft, frånluft via värmepump.
TV/IT:	Fiber.
Avfallshantering:	Sopkärl.
Energiklass:	Båda husen har energiklass B. Det betyder att du kan ansöka om gröna bolån hos en del banker.
Övrigt:	Solceller ingår. Tillval för större solcellspaket och elbilsladdning kan göras. Fasadnummer, brevlåda och sopskåp ingår.

Vi reserverar oss för eventuella ändringar.

NYGÅRDS ÄNG, SÖDRA NÄS I VARBERG

4 ROK 112 M²

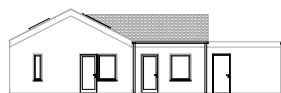
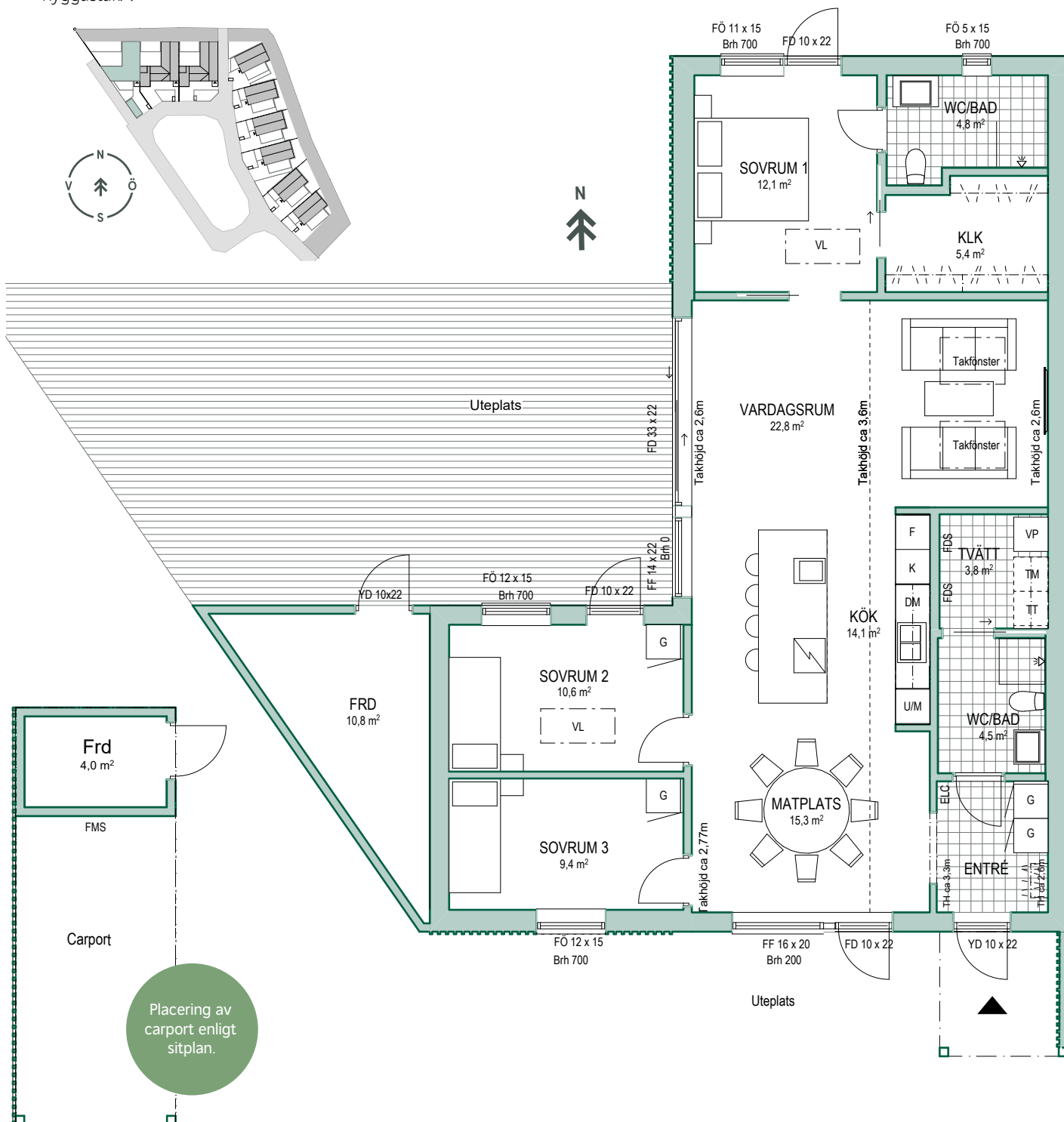
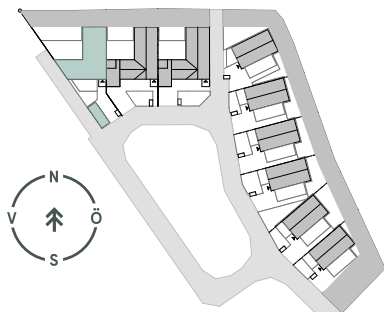
HUS 1

SKALA 1:100 (A4)

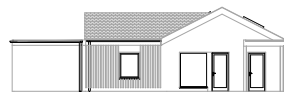
0 1 2 3 4 5M

Takhöjd: ca 2,50 m

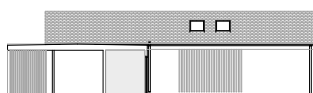
Ryggåstak:



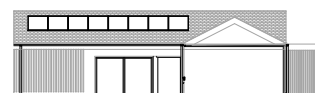
FASAD MOT NORR



FASAD MOT SÖDER



FASAD MOT ÖSTER



FASAD MOT VÄSTER

Vi reserverar oss för eventuella ändringar då schakt, trummor, radiatorer och väggdjocklekar kan tillkomma/förändras.

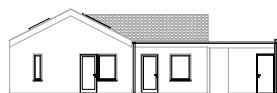
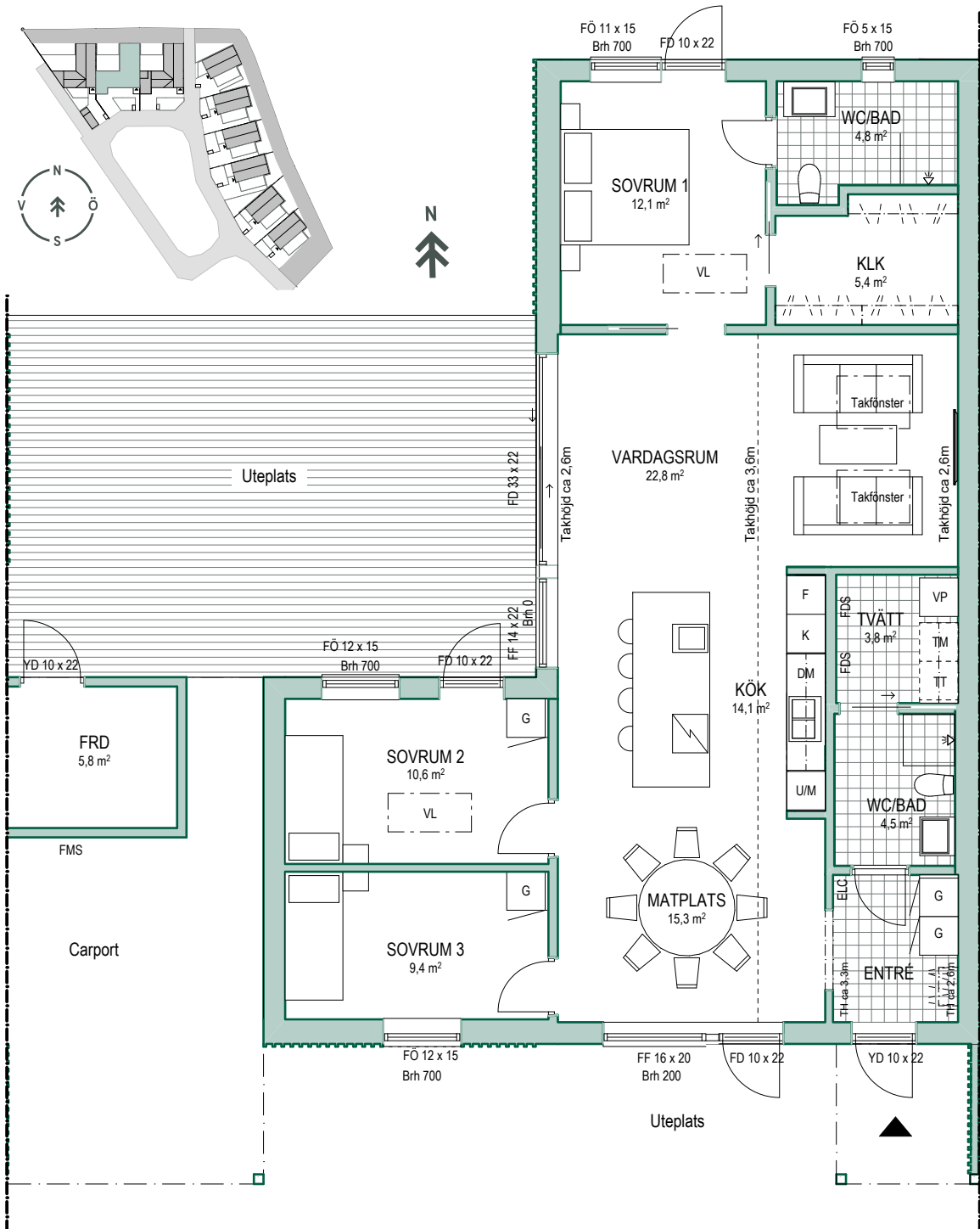
Tips! För att mäta på planritningen ta hjälp av skalan högst upp på sidan.

NYGÅRDS ÄNG, SÖDRA NÄS I VARBERG
4 ROK 112 M²
HUS 2

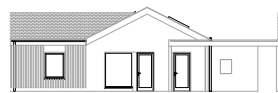
SKALA 1:100 (A4)

Takhöjd: ca 2,50 m

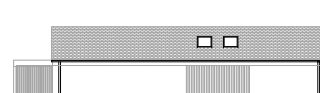
Ryggåstak: /



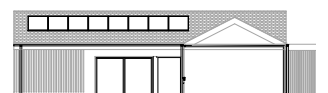
FASAD MOT NORR



FASAD MOT SÖDER



FASAD MOT ÖSTER



FASAD MOT VÄSTER

Vi reserverar oss för eventuella ändringar då schakt, trummor, radiatorer och väggjocklekar kan tillkomma/förändras.

Tips! För att mäta på planritningen ta hjälp av skalan högst upp på sidan.

NYGÅRDS ÄNG, SÖDRA NÄS I VARBERG

4 ROK 112 M²

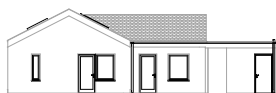
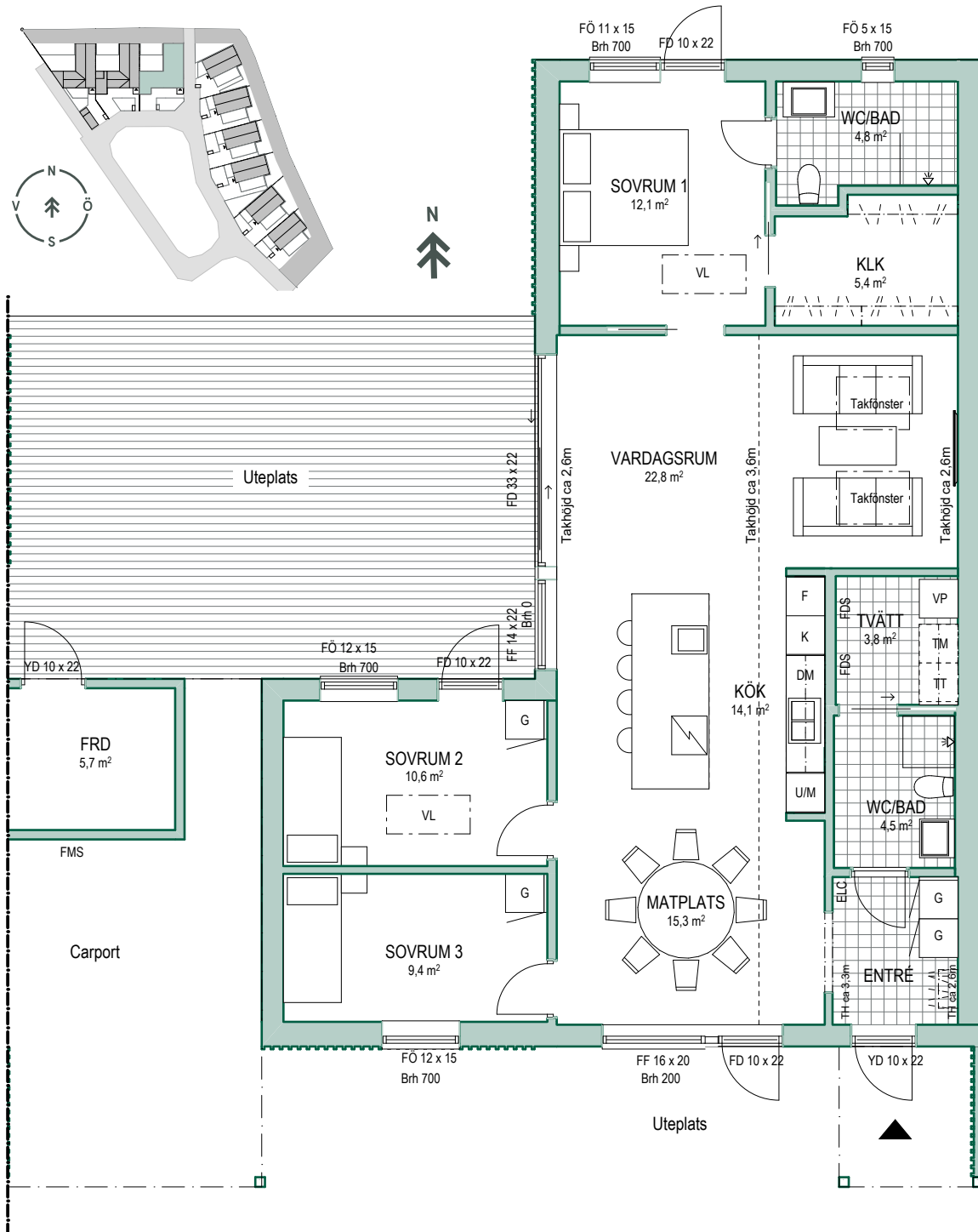
HUS 3

SKALA 1:100 (A4)

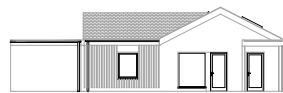
Takhöjd: ca 2,50 m

Ryggåstak: -

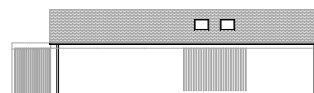
0 1 2 3 4 5M



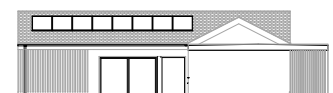
FASAD MOT NORR



FASAD MOT SÖDER



FASAD MOT ÖSTER



FASAD MOT VÄSTER

Vi reserverar oss för eventuella ändringar då schakt, trummor, radiatorer och vägggjocklekar kan tillkomma/förändras.

Tips! För att mäta på planritningen ta hjälp av skalan högst upp på sidan.



NYGÅRDS ÄNG, SÖDRA NÄS I VARBERG

5 ROK 141 M²

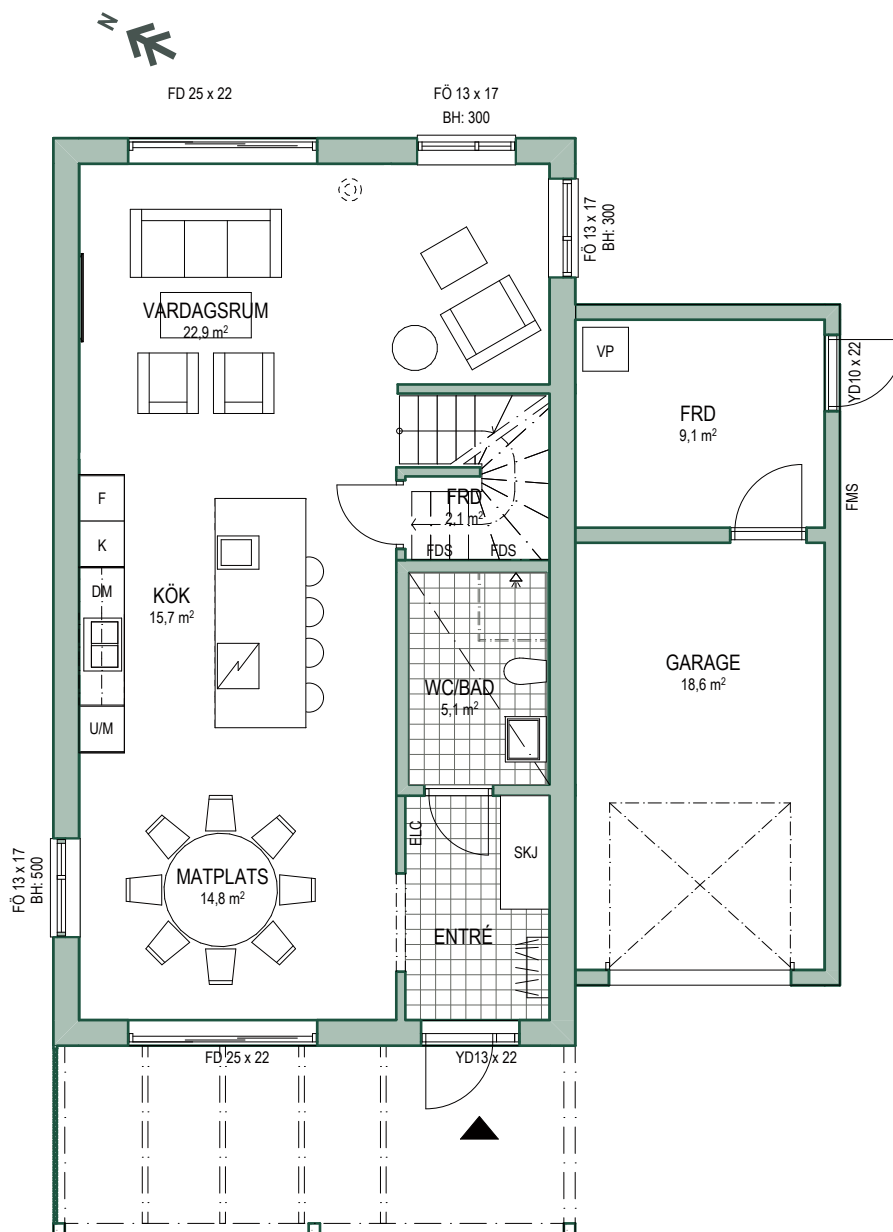
HUS 4, ENTRÉPLAN

SKALA 1:100 (A4)



Takhöjd: ca 2,50 m

Sänkt takhöjd: ca 2,20 m



FASAD MOT NORR



FASAD MOT SÖDER



FASAD MOT ÖSTER



FASAD MOT VÄSTER

Vi reserverar oss för eventuella ändringar då schakt, trummor, radiatorer och väggjocklekar kan tillkomma/förändras.

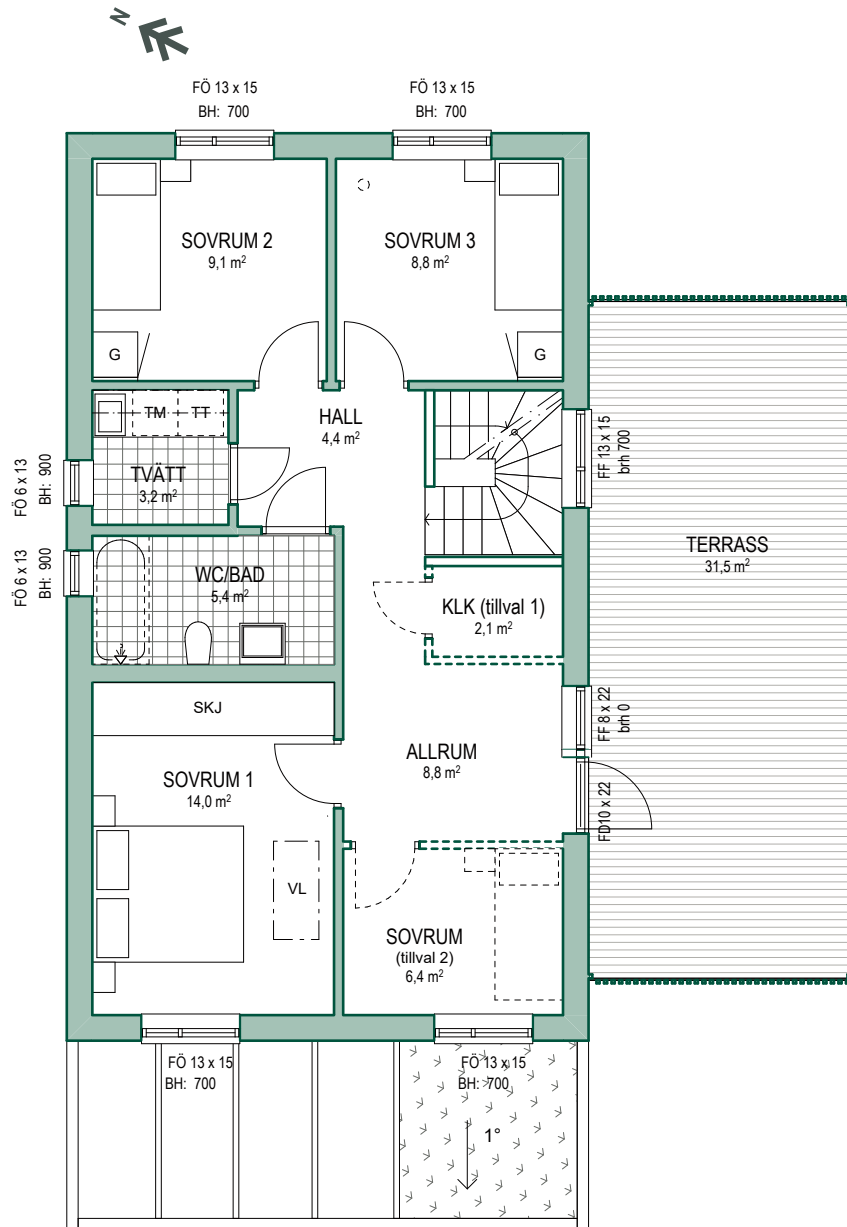
Tips! För att mäta på planritningen ta hjälp av skalan högst upp på sidan.

NYGÅRDS ÄNG, SÖDRA NÄS I VARBERG
 5 ROK 141 M²
 HUS 4, ÖVRE PLAN

SKALA 1:100 (A4)

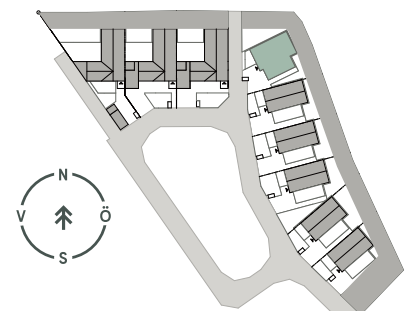


Takhöjd: ca 2,50 m
 Sänkt takhöjd: ca 2,20 m



Tillval för extra sovrum och klädkammare kan göras

Se detaljer och priser genom att scanna koden med din mobilkamera.



Vi reserverar oss för eventuella ändringar då schakt, trummor, radiatorer och väggjocklekar kan tillkomma/förändras.

Tips! För att mäta på planritningen ta hjälp av skalan högst upp på sidan.

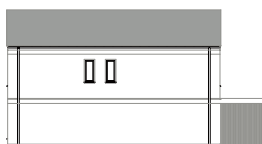
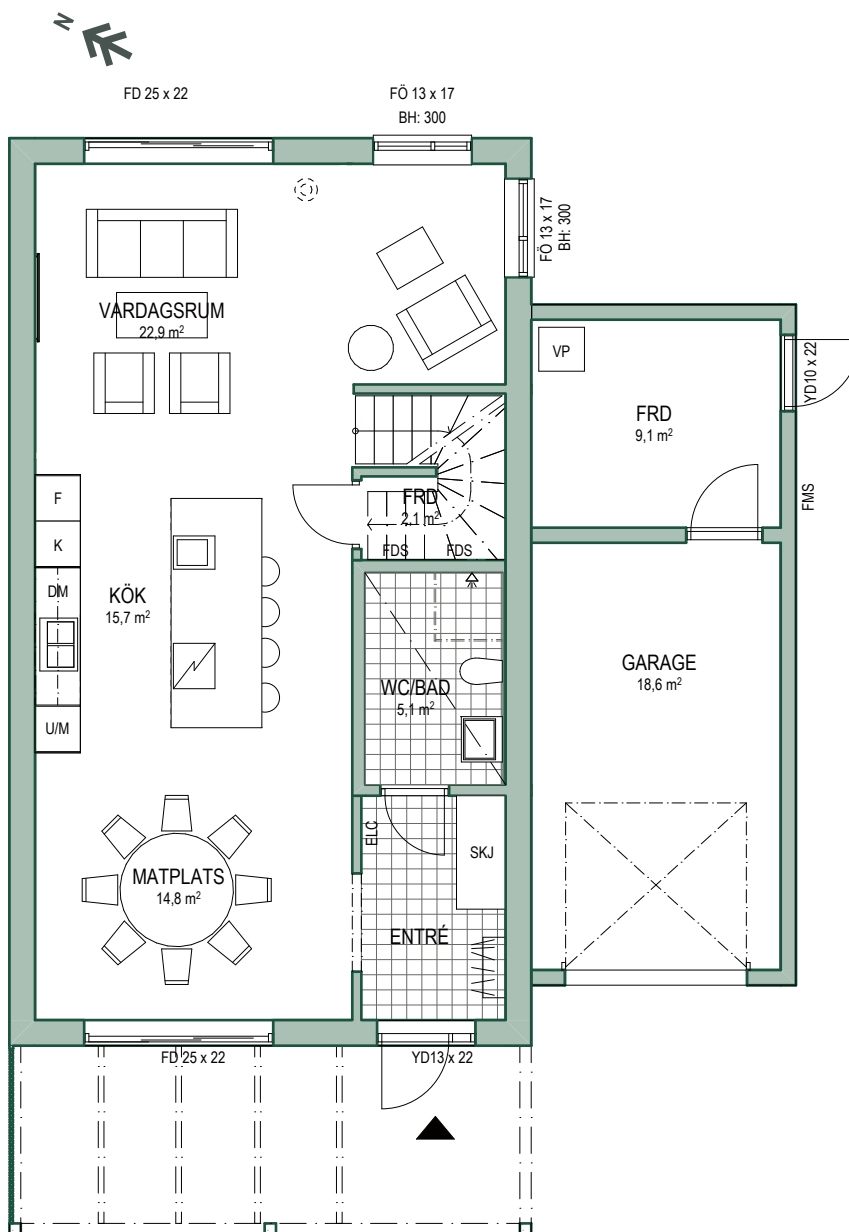
NYGÅRDS ÄNG, SÖDRA NÄS I VARBERG
 5 ROK 141 M²
 HUS 5, ENTRÉPLAN

SKALA 1:100 (A4)



Takhöjd: ca 2,50 m

Sänkt takhöjd: ca 2,20 m



FASAD MOT NORR



FASAD MOT SÖDER



FASAD MOT ÖSTER



FASAD MOT VÄSTER

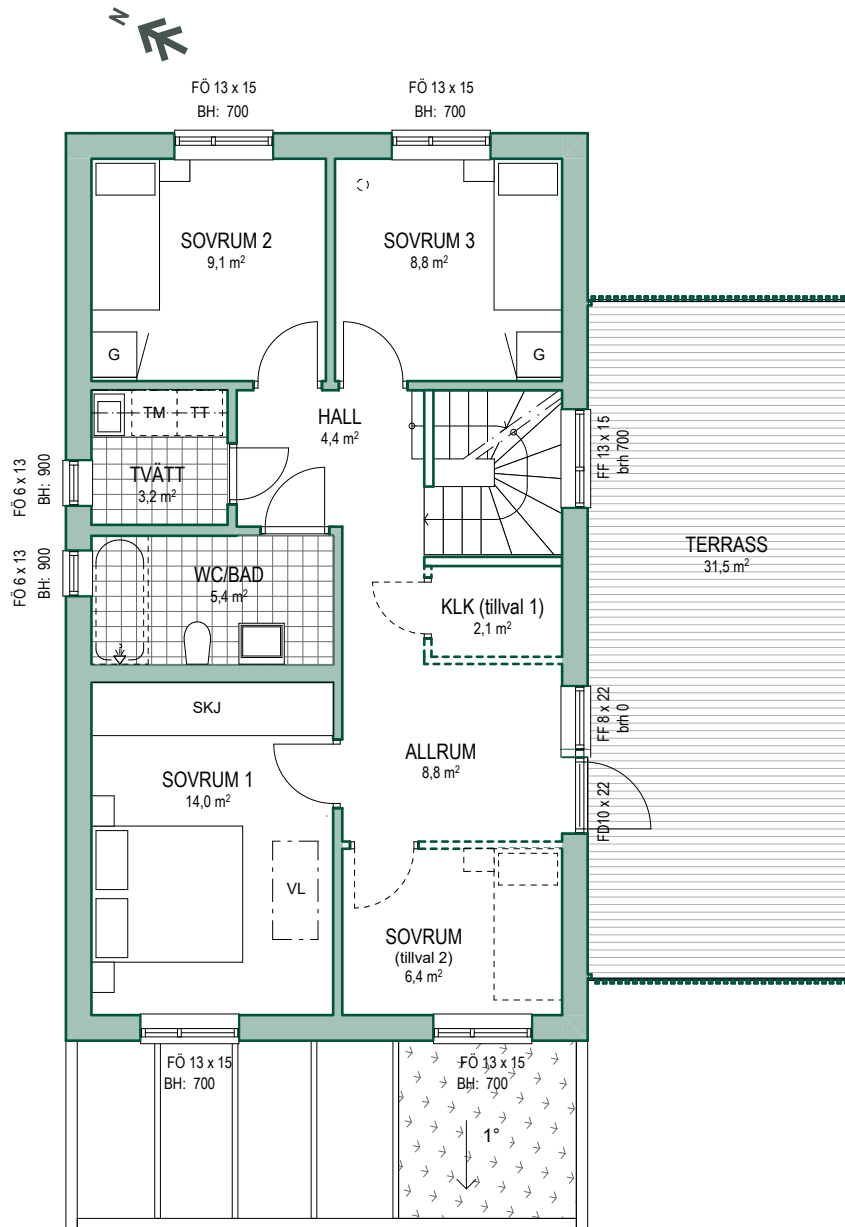
Vi reserverar oss för eventuella ändringar då schakt, trummor, radiatorer och väggjocklekar kan tillkomma/förändras.

Tips! För att mäta på planritningen ta hjälp av skalan högst upp på sidan.

NYGÅRDS ÄNG, SÖDRA NÄS I VARBERG
5 ROK 141 M²
HUS 5, ÖVRE PLAN

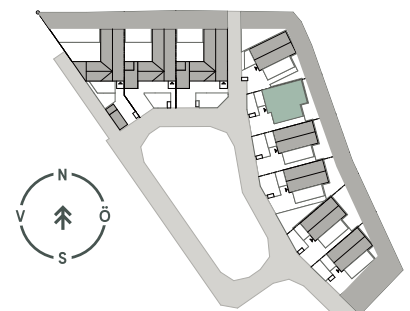
SKALA 1:100 (A4)

Takhöjd: ca 2,50 m
Sänkt takhöjd: ca 2,20 m



Tillval för extra sovrum och klädkammare kan göras

Se detaljer och priser genom att scanna koden med din mobilkamera.



Vi reserverar oss för eventuella ändringar då schakt, trummor, radiatorer och väggjocklekar kan tillkomma/förändras.

Tips! För att mäta på planritningen ta hjälp av skalan högst upp på sidan.

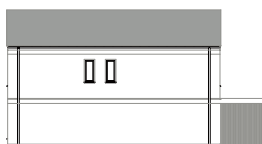
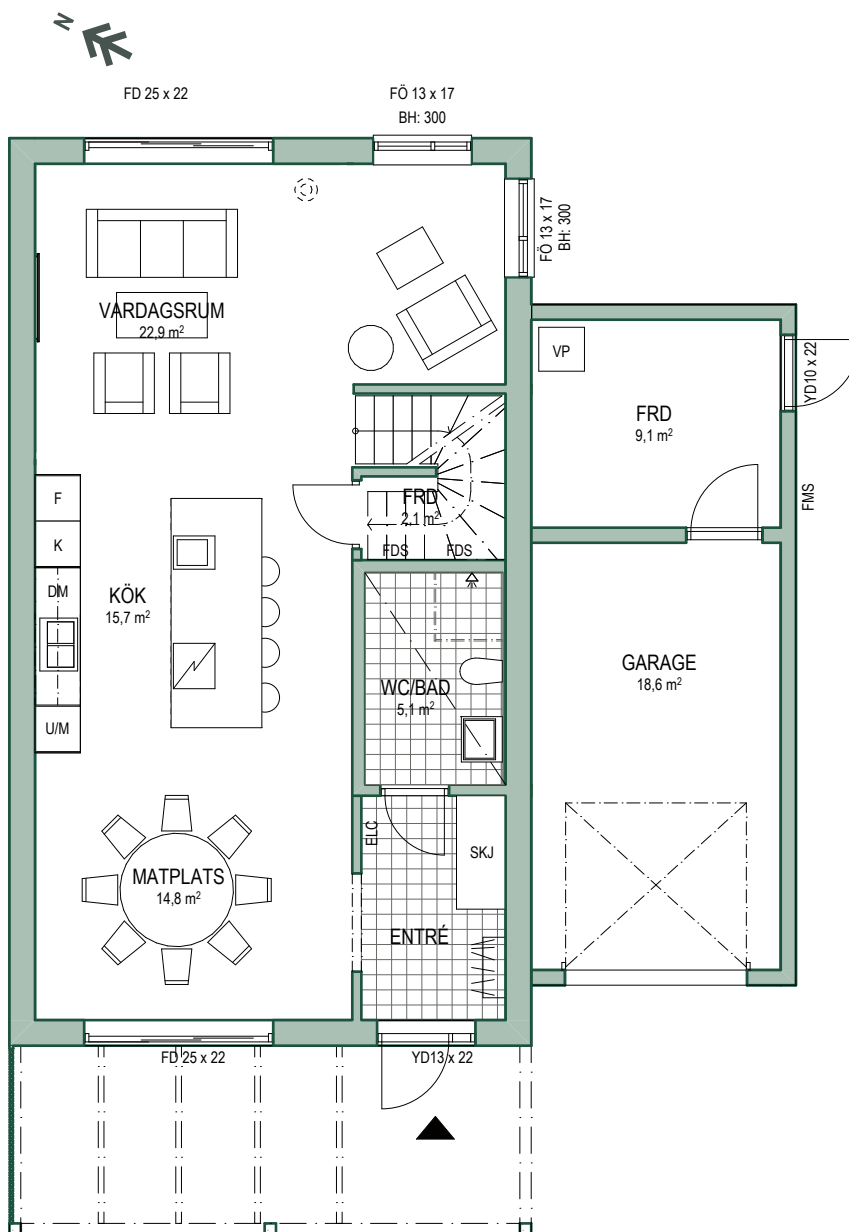
NYGÅRDS ÄNG, SÖDRA NÄS I VARBERG
 5 ROK 141 M²
 HUS 6, ENTRÉPLAN

SKALA 1:100 (A4)



Takhöjd: ca 2,50 m

Sänkt takhöjd: ca 2,20 m



FASAD MOT NORR



FASAD MOT SÖDER



FASAD MOT ÖSTER



FASAD MOT VÄSTER

Vi reserverar oss för eventuella ändringar då schakt, trummor, radiatorer och väggjocklekar kan tillkomma/förändras.

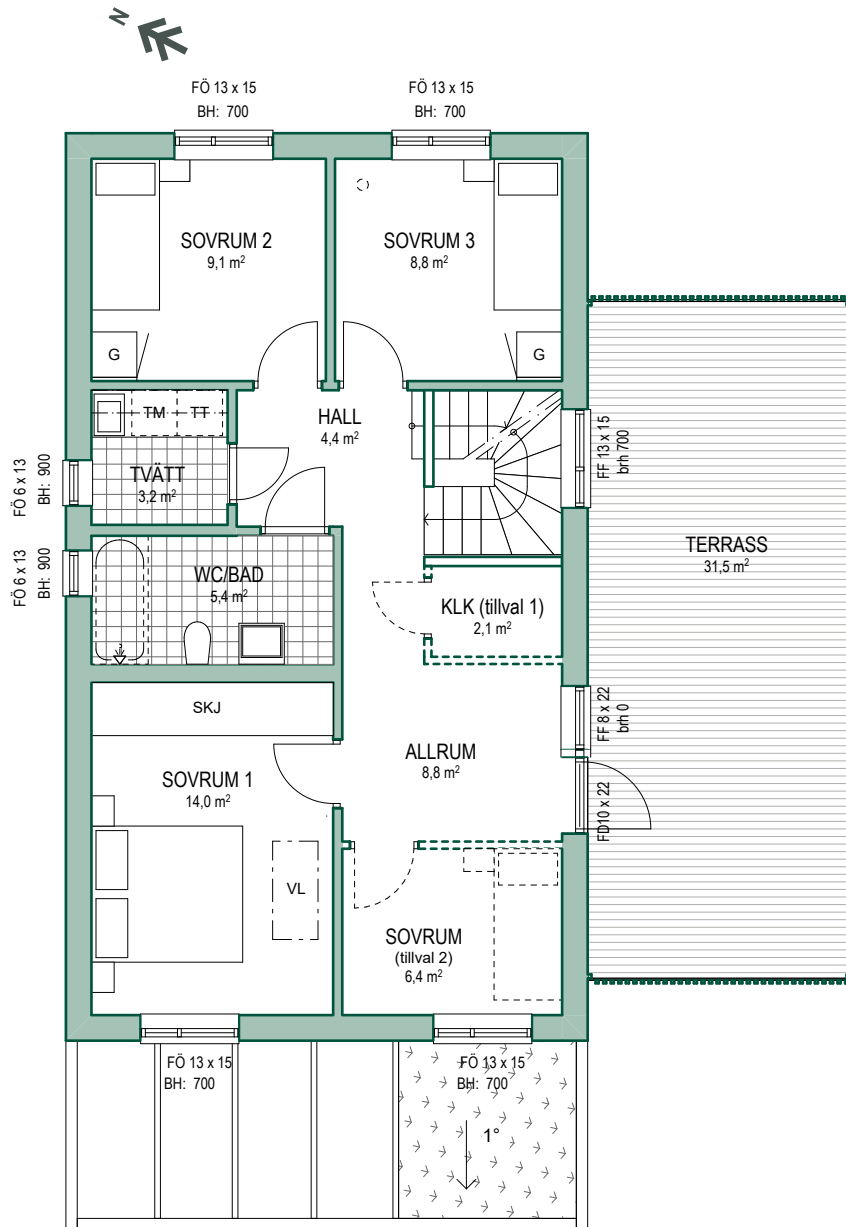
Tips! För att mäta på planritningen ta hjälp av skalan högst upp på sidan.

NYGÅRDS ÄNG, SÖDRA NÄS I VARBERG
 5 ROK 141 M²
 HUS 6, ÖVRE PLAN

SKALA 1:100 (A4)

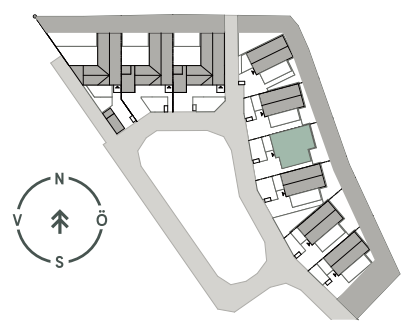


Takhöjd: ca 2,50 m
 Sänkt takhöjd: ca 2,20 m



Tillval för extra sovrum och klädkammare kan göras

Se detaljer och priser genom att scanna koden med din mobilkamera.



Vi reserverar oss för eventuella ändringar då schakt, trummor, radiatorer och väggdjocklekar kan tillkomma/förändras.

Tips! För att mäta på planritningen ta hjälp av skalan högst upp på sidan.

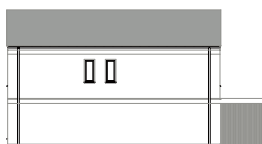
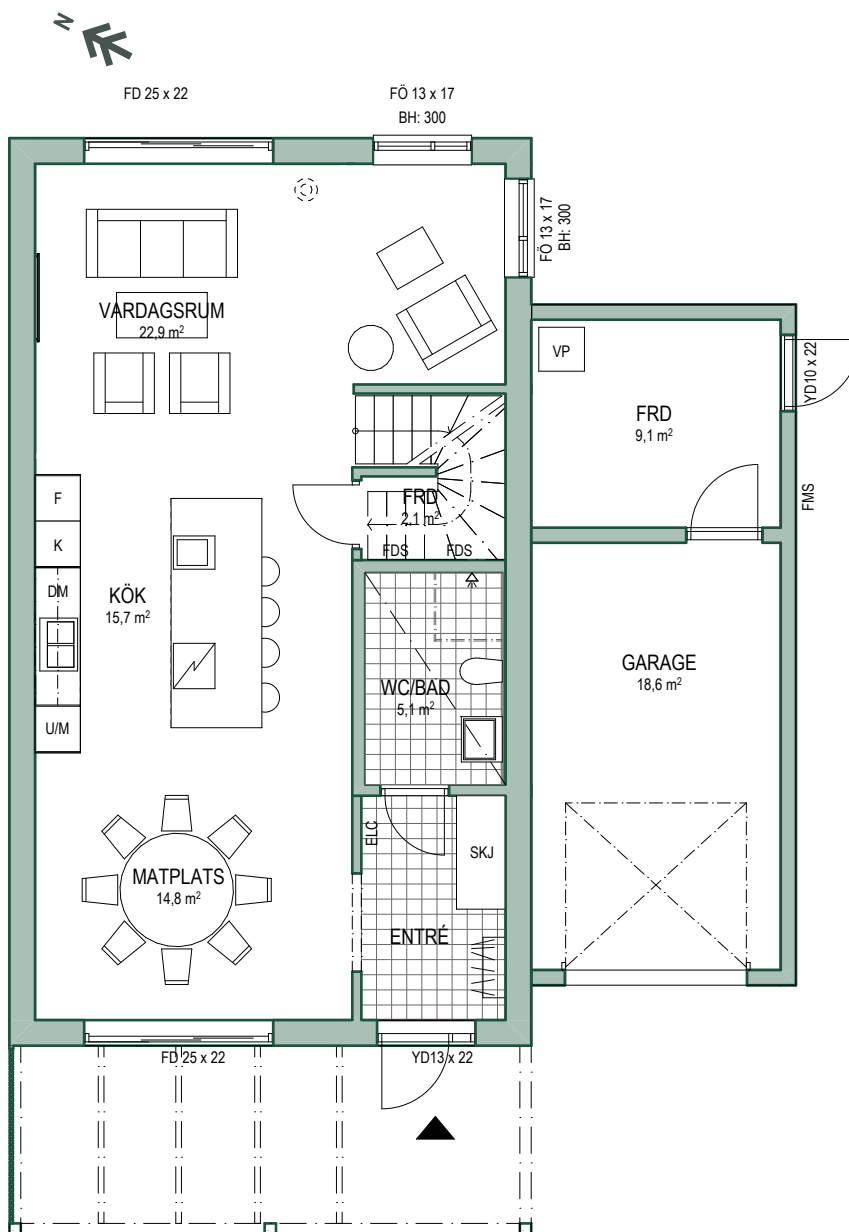
NYGÅRDS ÄNG, SÖDRA NÄS I VARBERG
5 ROK 141 M²
HUS 7, ENTRÉPLAN

SKALA 1:100 (A4)



Takhöjd: ca 2,50 m

Sänkt takhöjd: ca 2,20 m



FASAD MOT NORR



FASAD MOT SÖDER



FASAD MOT ÖSTER



FASAD MOT VÄSTER

Vi reserverar oss för eventuella ändringar då schakt, trummor, radiatorer och väggjocklekar kan tillkomma/förändras.

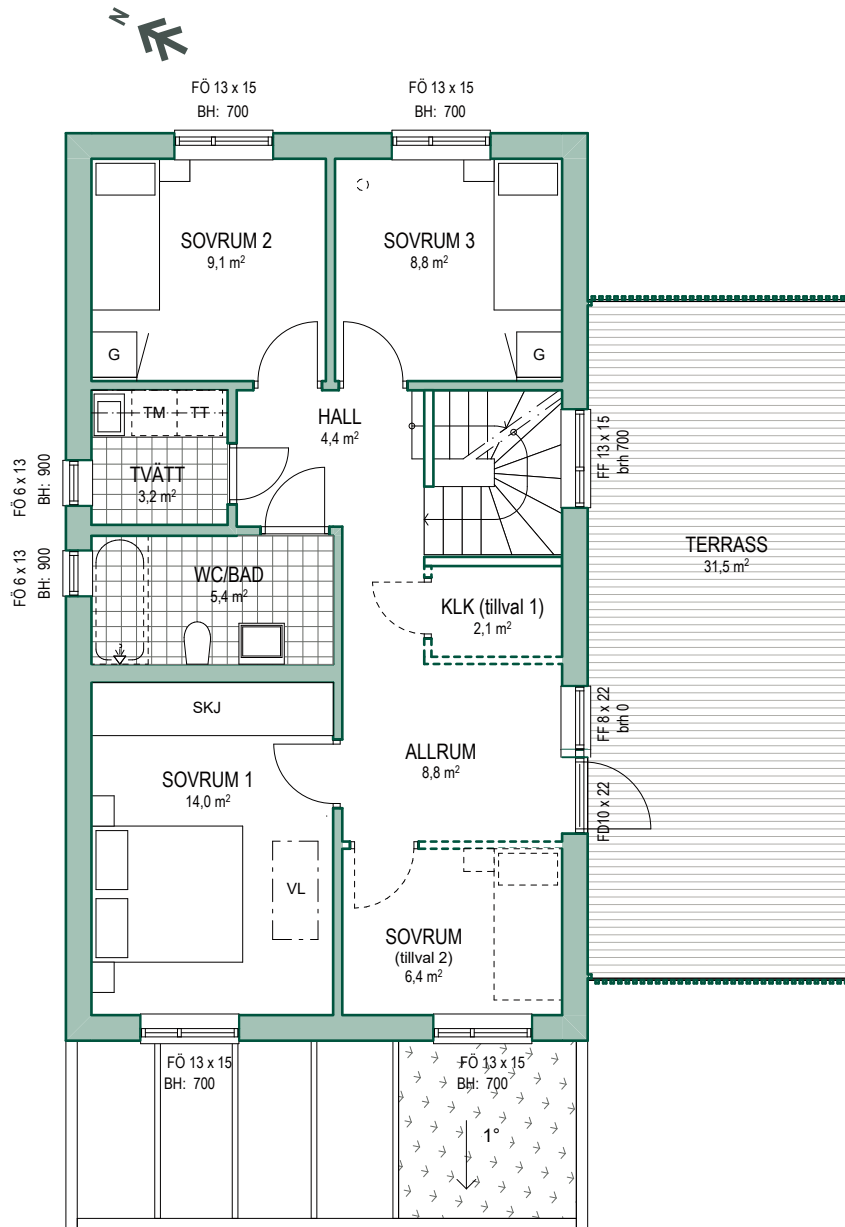
Tips! För att mäta på planritningen ta hjälp av skalan högst upp på sidan.

NYGÅRDS ÄNG, SÖDRA NÄS I VARBERG
 5 ROK 141 M²
 HUS 7, ÖVRE PLAN

SKALA 1:100 (A4)

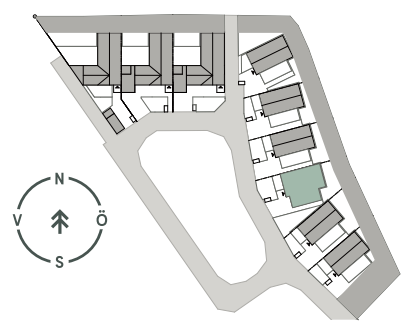


Takhöjd: ca 2,50 m
 Sänkt takhöjd: ca 2,20 m



Tillval för extra sovrum och klädkammare kan göras

Se detaljer och priser genom att scanna koden med din mobilkamera.



Vi reserverar oss för eventuella ändringar då schakt, trummor, radiatorer och väggjocklekar kan tillkomma/förändras.

Tips! För att mäta på planritningen ta hjälp av skalan högst upp på sidan.

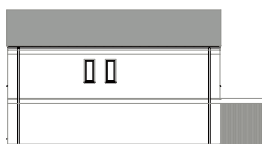
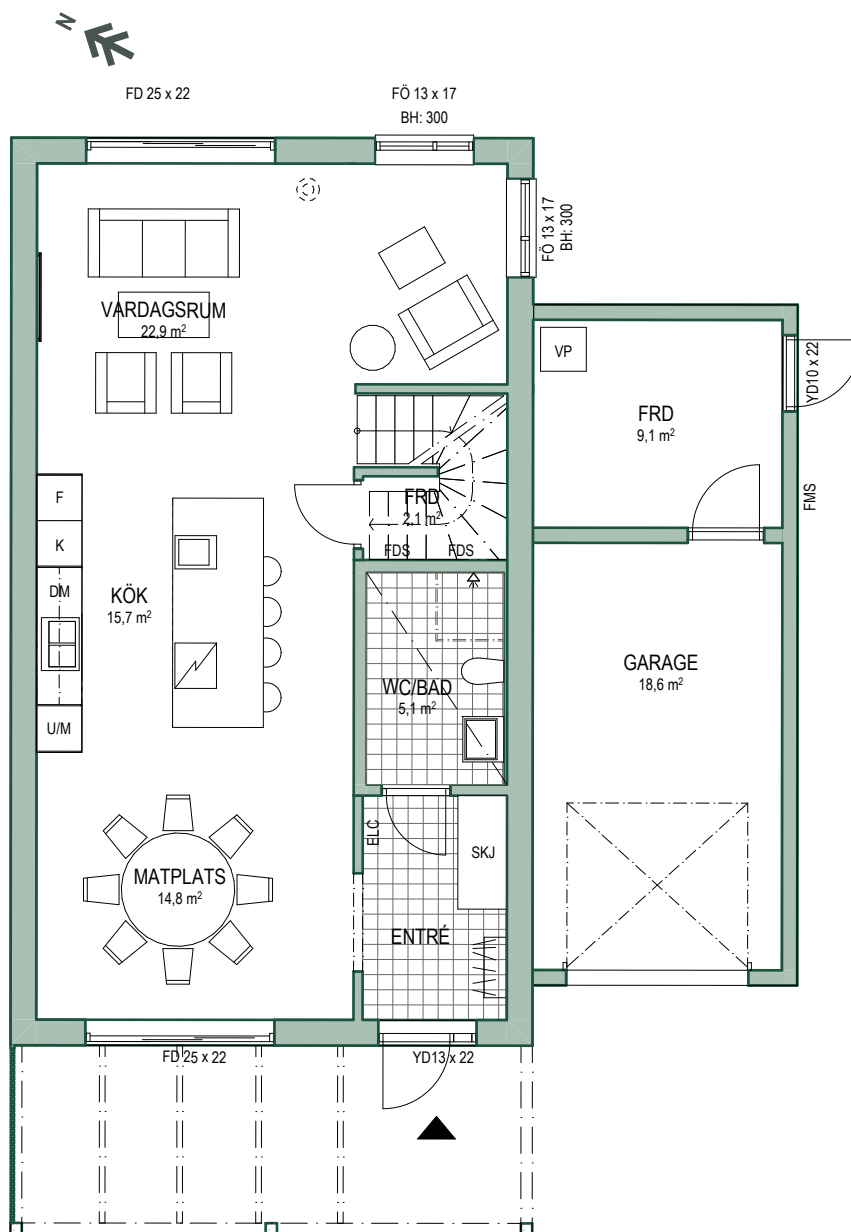
NYGÅRDS ÄNG, SÖDRA NÄS I VARBERG
 5 ROK 141 M²
 HUS 8, ENTRÉPLAN

SKALA 1:100 (A4)



Takhöjd: ca 2,50 m

Sänkt takhöjd: ca 2,20 m



FASAD MOT NORR



FASAD MOT SÖDER



FASAD MOT ÖSTER



FASAD MOT VÄSTER

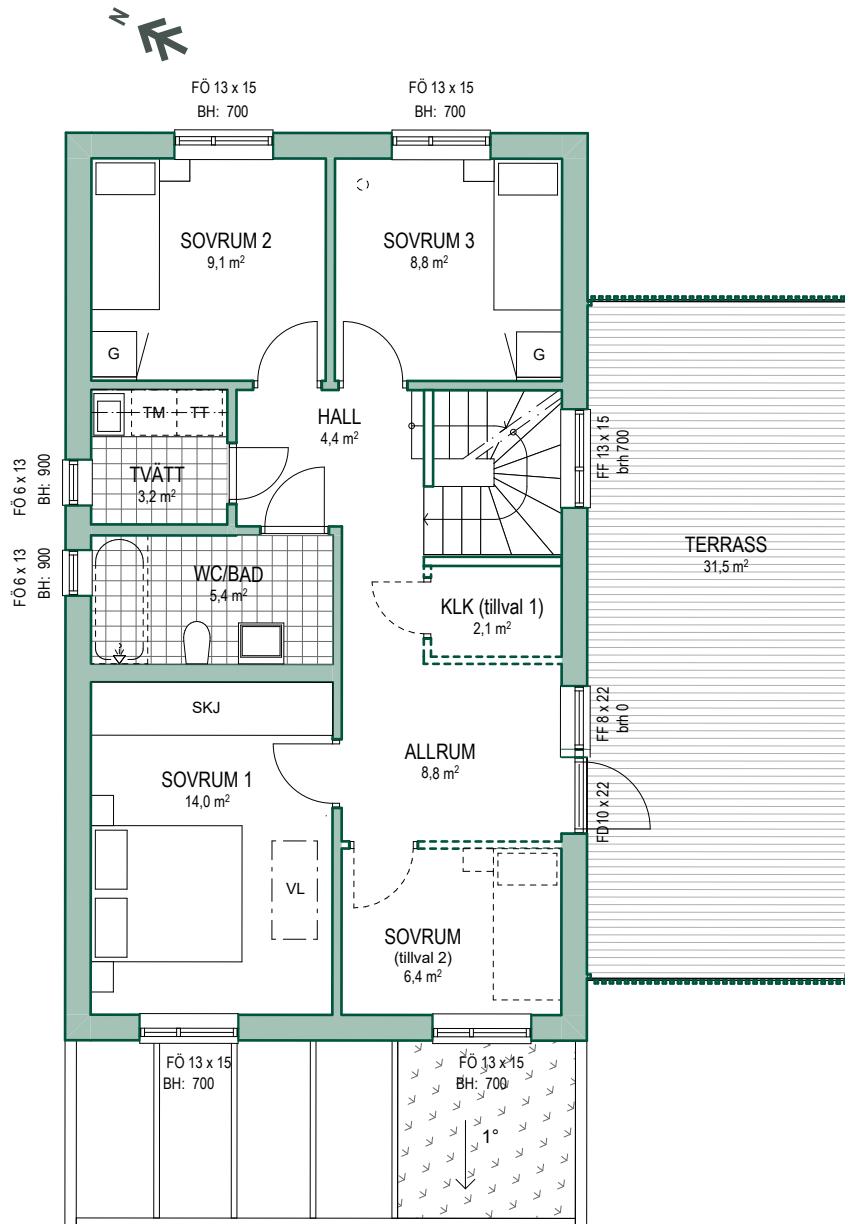
Vi reserverar oss för eventuella ändringar då schakt, trummor, radiatorer och väggjocklekar kan tillkomma/förändras.

Tips! För att mäta på planritningen ta hjälp av skalan högst upp på sidan.

NYGÅRDS ÄNG, SÖDRA NÄS I VARBERG
 5 ROK 141 M²
 HUS 8, ÖVRE PLAN

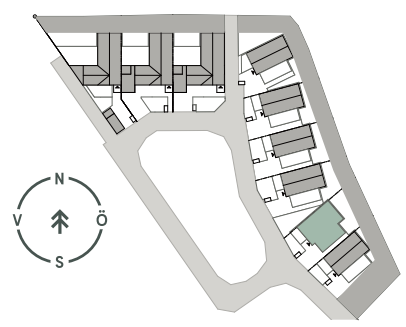
SKALA 1:100 (A4)

Takhöjd: ca 2,50 m
 Sänkt takhöjd: ca 2,20 m



Tillval för extra sovrum och klädkammare kan göras

Se detaljer och priser genom att scanna koden med din mobilkamera.



Vi reserverar oss för eventuella ändringar då schakt, trummor, radiatorer och väggjocklekar kan tillkomma/förändras.

Tips! För att mäta på planritningen ta hjälp av skalan högst upp på sidan.

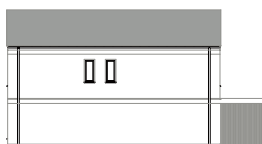
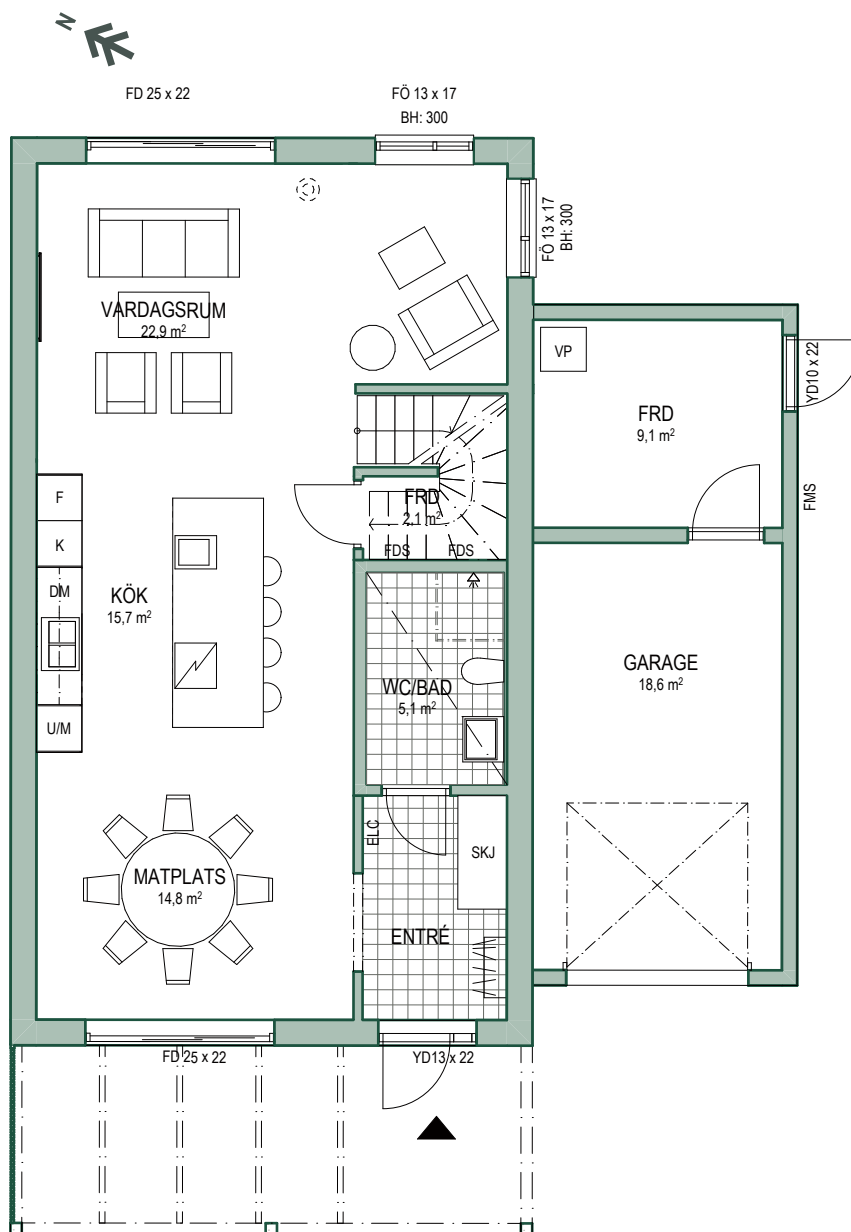
NYGÅRDS ÄNG, SÖDRA NÄS I VARBERG
 5 ROK 141 M²
 HUS 9, ENTRÉPLAN

SKALA 1:100 (A4)



Takhöjd: ca 2,50 m

Sänkt takhöjd: ca 2,20 m



FASAD MOT NORR



FASAD MOT SÖDER



FASAD MOT ÖSTER



FASAD MOT VÄSTER

Vi reserverar oss för eventuella ändringar då schakt, trummor, radiatorer och väggjocklekar kan tillkomma/förändras.

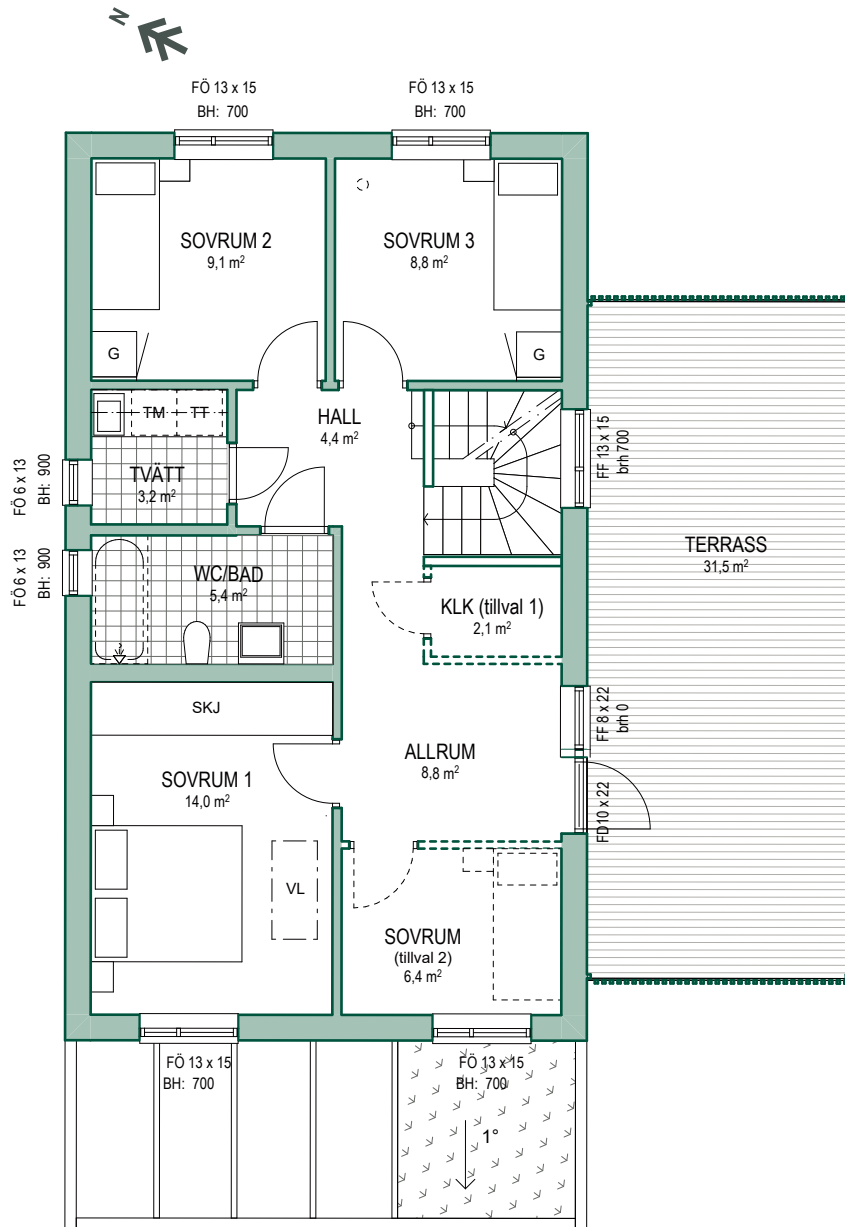
Tips! För att mäta på planritningen ta hjälp av skalan högst upp på sidan.

NYGÅRDS ÄNG, SÖDRA NÄS I VARBERG
 5 ROK 141 M²
 HUS 9, ÖVRE PLAN

SKALA 1:100 (A4)

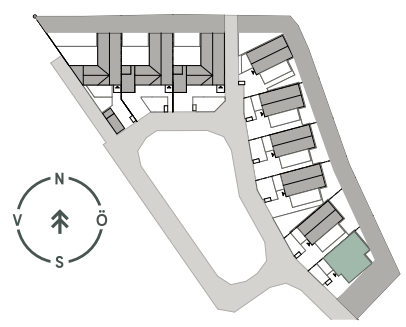


Takhöjd: ca 2,50 m
 Sänkt takhöjd: ca 2,20 m



Tillval för extra sovrum och klädkammare kan göras

Se detaljer och priser genom att scanna koden med din mobilkamera.



Vi reserverar oss för eventuella ändringar då schakt, trummor, radiatorer och väggjocklekar kan tillkomma/förändras.

Tips! För att mäta på planritningen ta hjälp av skalan högst upp på sidan.

VILLATOMTER

På Varbergshus tomter bygger vi skräddarsydda lösvirkeshus bräda för bräda, spik för spik. Tillsammans med dig utformar vi det hus som passar dig och din tomt bäst.



DIN VÄG TILL ETT VARBERGSHUS

Tomtköp

Tomterna i området säljs genom budgivning, med budgivningsstart v 45 och därefter ny säljstart varannan vecka. Mäklarna på Bjurfors är de som hjälper dig vid frågor på tomterna och guidar dig genom budgivningsprocessen. När du vunnit budgivning för din tomt skrivs tomtavtal tillsammans med mäklare och 10% av tomtkostnaden inbetalas. Resterande 90% av tomtkostanden betalas då du fått ett godkänt bygglov. Efter att tomtavtalet är signerat bokar vi på Varbergshus in ett möte för att börja planera för ditt nya drömhushus. I samband med detta möte betalas en projekteringskostnad på 50.000:-. Denna projekteringskostnad dras av vid första delbetalningen på huset, men återbetalas inte om du inte fullföljer husköpet.

Val av hus

Nu börjar det roliga - att utforma ditt hus tillsammans med Varbergshus. Du kan välja mellan något av våra idéhus och justera efter dina önskemål, eller skissa fram ett hus tillsammans med oss. När vi kommit fram till ditt drömhushus räknar vi fram en offert för just ditt hus och uppdaterar kalkyler och ritningar. Vi räknar med att denna del av processen tar 2 månader.



VARBERGSHUS



VAD SÄGER DETALJPLANEN?

Byggrätten för Varbergshus samtliga tomter är 30% av tomtarean.

Max nockhöjd för huvudbyggnad är 7 m.

Max nockhöjd för komplementbyggnad är 4 m.

Takvinkel för huvudbyggnad ska minst vara 27 grader och max 45 grader.

Prickmark (markerat i rosa) får ej bebyggas.

Varbergshus rekommenderar placering av huvudbyggnad minst 2 m från tomtgäns mot grannfastighet och minst 4 m från gatan.

För komplementbyggnad rekommenderar vi placering minst 2 m från tomtgäns mot grannfastighet och minst 6 m från gatan.

VARBERGSHUS

»Med rötterna i skogen«

Derome är Sveriges största familjeägda träindustri som nu drivs av den tredje generationen. Det som för mer än sjuttio år sedan började med en enkel bysåg, har nu växt till en stor koncern.

Trä är den gröna tråden genom hela vår verksamhet och blir till trävaror, hus, byggkomponenter och miljövänlig bioenergi. Med mångårig kunskap och kärlek till hantverket förädlar vi råvaran hela vägen – från skog till färdigt hus.

En samhällsbyggare i tiden

Ett av Deromes kärnvärden är ansvarstagande. Vi verkar för en hållbar utveckling och tar ett socialt, ekonomiskt och miljömässigt ansvar. Vi utvecklar råmark till hållbara samhällen för människor att leva och trivas i, samt uppleva trygghet. När vi planerar bostadsområden strävar vi efter variation och bygger villor, bostadsrätter och hyreslägenheter. Allt för att skapa levande samhällen med plats för alla. Som samhällsbyggare tar vi vårt ansvar. Både idag, imorgon och för kommande generationers framtid.

Trä för framtiden

Det är härligt att bo i ett trähus. Ofta blir känslan tyst, varm och ombonad. Trä är ett mjukt material som andas och skapar en trivsamt boendemiljö, dessutom är det väldigt vackert. När du bor i ett trähus från oss kan du vara trygg med att du bidrar till ett samhälle som är långsiktigt hållbart. Vi har den unika möjligheten att följa hela kedjan från skog till färdigt hus. Då vet vi att alla våra trähus byggs ansvarsfullt och hållbart. Fördelarna med att bygga trähus är alltså många, både för dig och miljön.



Teckenförklaring


 DM	Diskmaskin	 HT	Handdukstork
 Spis	Spis	 TM	Tvättmaskin
 Ugn	Ugn	 TT	Torktumlare
 M	Micro	 VP	Värmepump
 H	Högsåp		Konvektor/radiator
 Diskho	Diskho	 ELC	El-central
 Översåp	Översåp	 FDS	Fördelarsåp (vatten, golvvärme, vattentmätare)
 F	Frys	 VL	Vindslucka
 K	Kyl		Kamin
 FRD	Förråd		Kaminrör
 KLK	Klädkammare		Sänkt takhöjd
 G	Garderob		Tillval
 ST	Städsåp	 FMS	Fasadmätarsåp
 SKJ	Skjutdörrsgarderob	 VU	Vattenutkastare
 Badrumskommod	Badrumskommod	 FÖ	Fönster öppningsbart
 Dusch	Dusch	 FF	Fönster fast
 Badkar	Badkar	 FD	Fönsterdörr
 WC-stol	WC-stol	 YD	Ytterdörr
		 BH	Bröstningshöjd

Tips!

Använd skalan på
planritningarna
för att se rummens
storlek.

Din nya bostad är en viktig del av vår framtid och du kan vara trygg med att vi på Derome tar hand om våra gemensamma resurser på bästa sätt. Tack vare att vi har kontroll på hela kedjan – från skog till färdigt hus – så kan vi vara med och styra varenda detalj i ansvarsfull riktning. Det är helt unikt.

 deromebostad.se

 0340-66 64 25

 facebook.com/hemfranderome

 instagram.com/hemfranderome

Derome