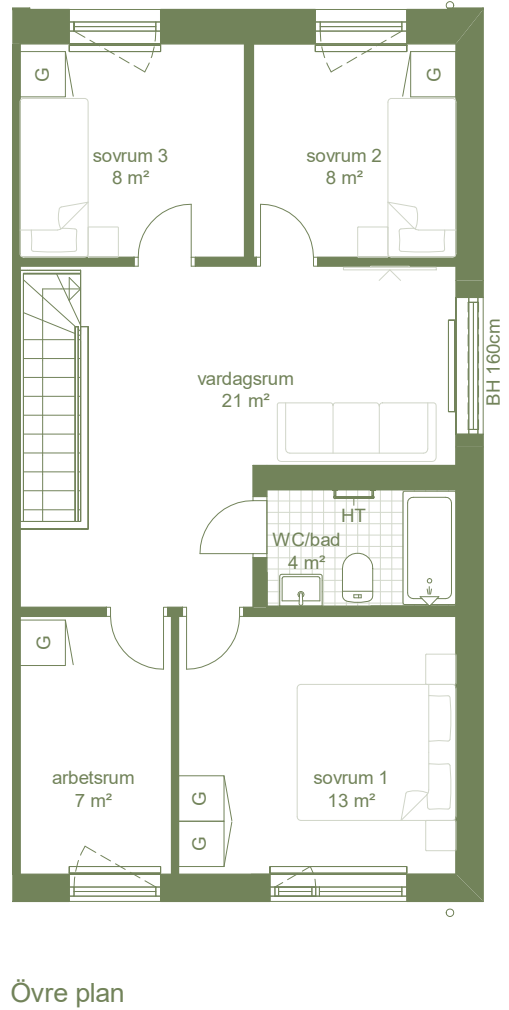
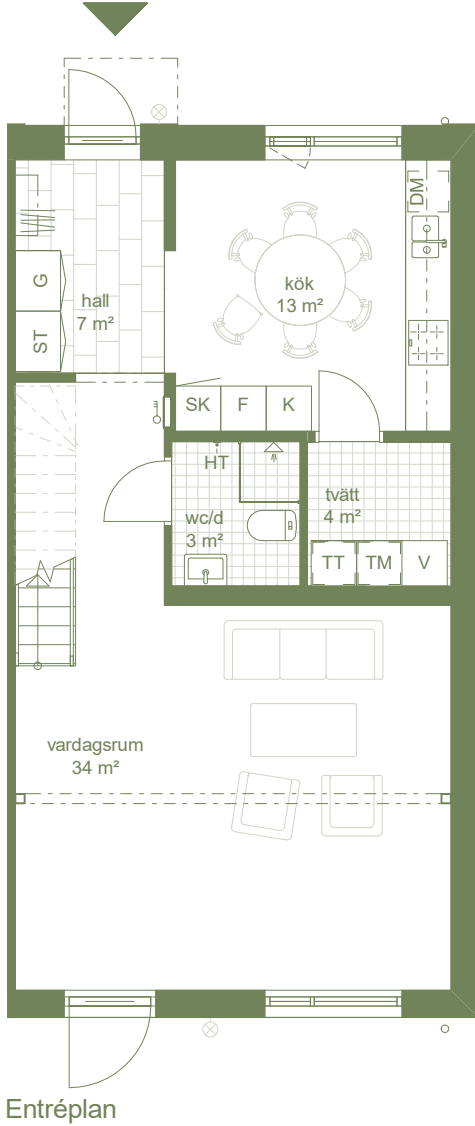
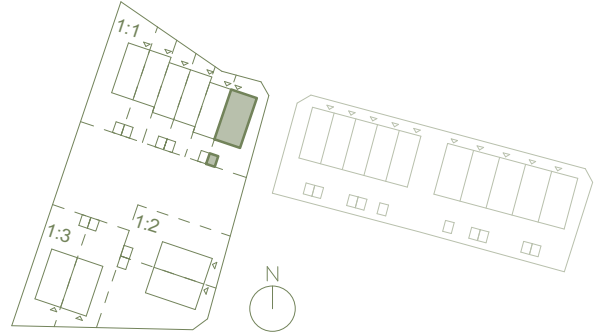


# Hus n:o 1:1:1 - Bofaktblad

6 RoK / 126 m<sup>2</sup> BOA

Tomtarea 219 m<sup>2</sup>

Rumshöjd: Entréplan 2.7 m Övre plan 2.5 m  
 Fönsterbröstning: 0 cm 60 cm



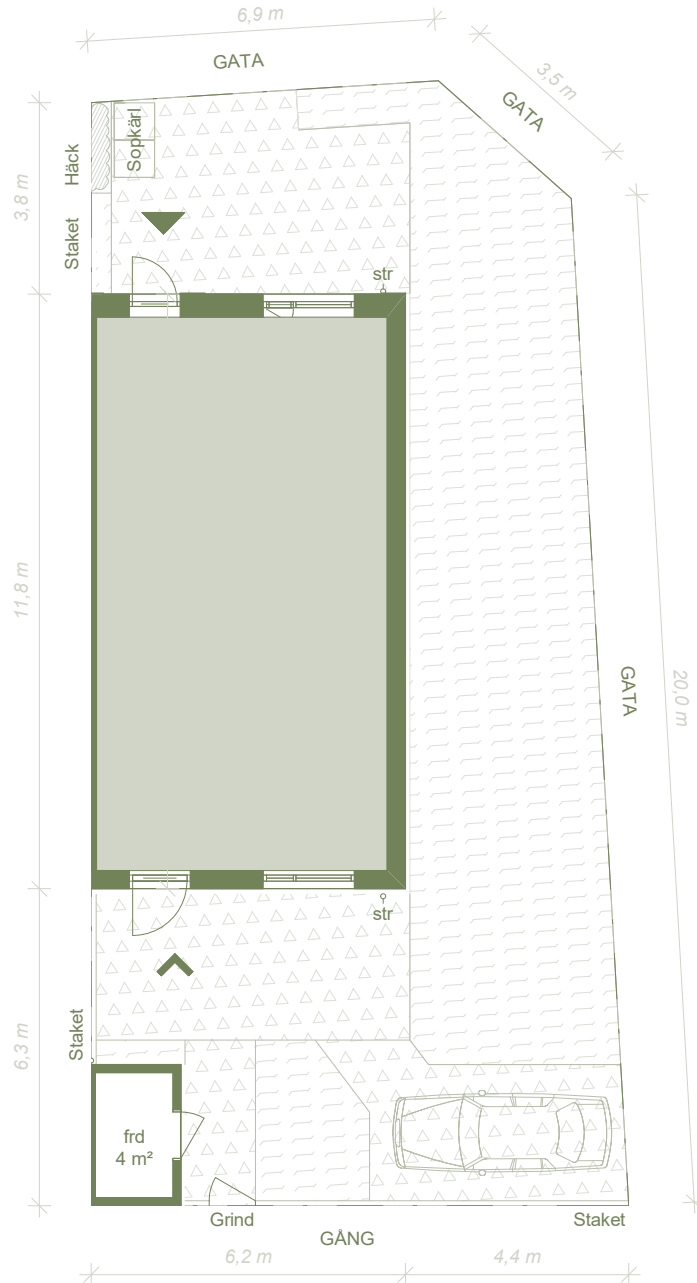
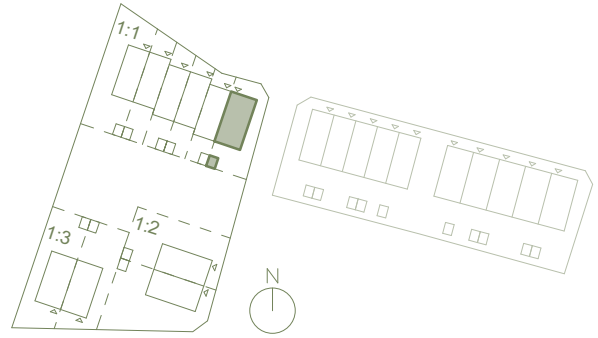
Garderob	Kylskåp	Diskmaskin	Spis / ugn	1:100	
Städskåp	Frysskåp	Tvättmaskin	Handdukstork		
Värmepanna	Skafferier (förb. för micro)	Torktumlare	El/mediacentral	Radiator under fönster	



# Hus n:o 1:1:1 - Tomtblad

6 RoK / 126 m<sup>2</sup> BOA

Tomtarea 219 m<sup>2</sup>



YTA MED VÄXTJORD  
300mm växtjord under färdig yta



BÄRLAGER-GRUSYTA  
Förebredelse för hårdgöring  
100mm under färdig yta

Staket Stående träpanel, 1.8m

Grind Stående träpanel, 1.8m

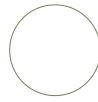
Häck Liguster, 50-80cm, c/c 0.3m

▲ Huvudentré

▲ Trädgårdsentré

Str Stuprör



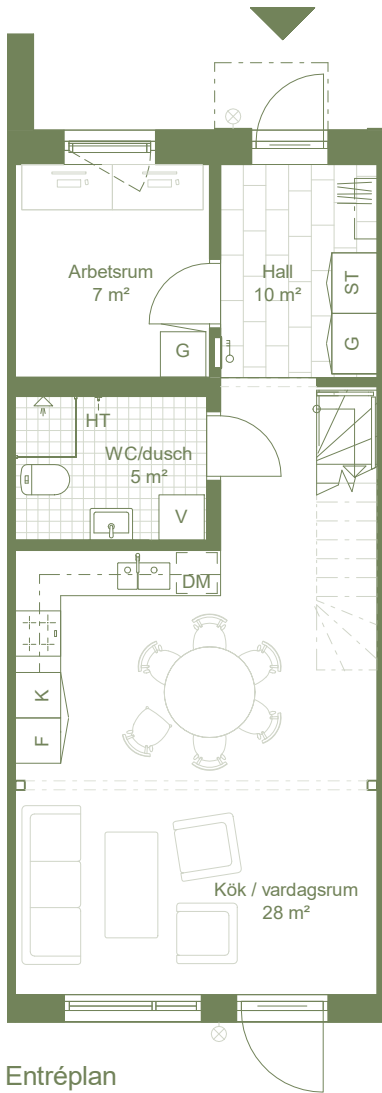
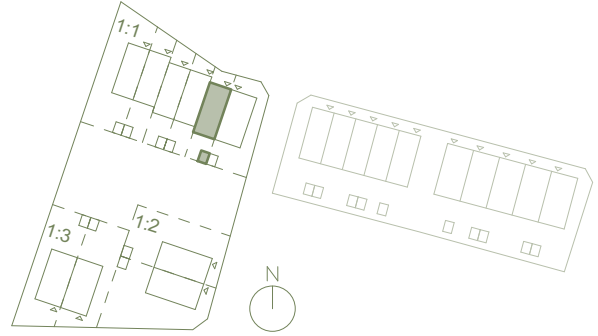


# Hus n:o 1:1:2 - Bofaktblad

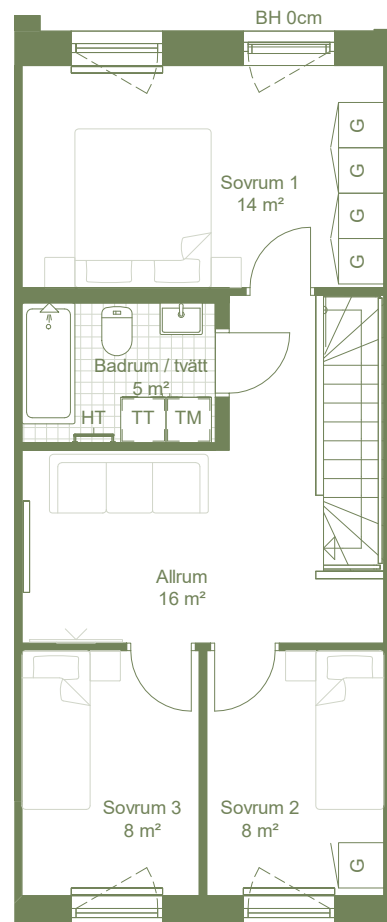
6 RoK / 105 m<sup>2</sup> BOA

Tomtarea 110 m<sup>2</sup>

Rumshöjd: Entréplan 2.7 m Övre plan 2.5 m  
 Fönsterbröstning: 0 cm 60 cm



Entréplan



Övre plan

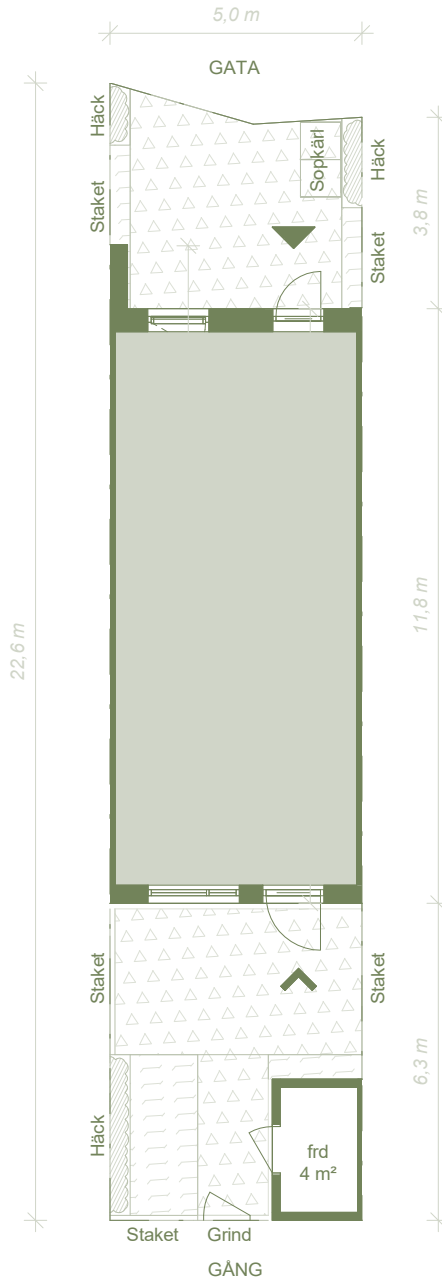
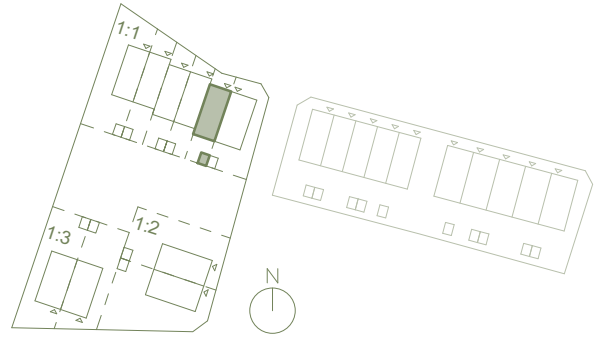
- |            |              |             |                    |       |
|------------|--------------|-------------|--------------------|-------|
| Garderob   | Kylskåp      | Diskmaskin  | Spis / ugn / micro | 1:100 |
| Städskåp   | Frysskåp     | Tvättmaskin | Belysning          |       |
| Värmepanna | Handdukstork | Torktumlare | El/mediacentral    |       |



# Hus n:o 1:1:2 - Tomtblad

6 RoK / 105 m<sup>2</sup> BOA

Tomtarea 110 m<sup>2</sup>



YTA MED VÄXTJORD  
300mm växtjord under färdig yta



BÄRLAGER-GRUSYTA  
Förebredelse för hårdgöring  
100mm under färdig yta

Staket Stående träpanel, 1.8m

Grind Stående träpanel, 1.8m

Häck Liguster, 50-80cm, c/c 0.3m

Huvudentré

Trädgårdsentré

Str Stuprör



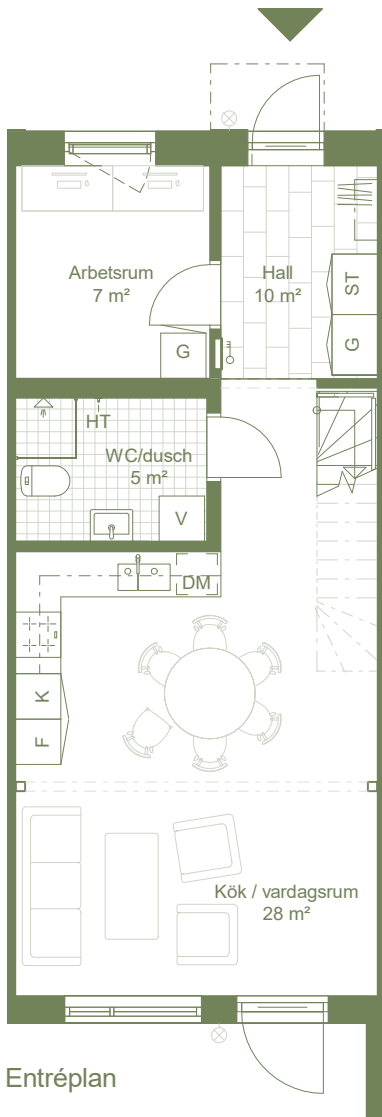
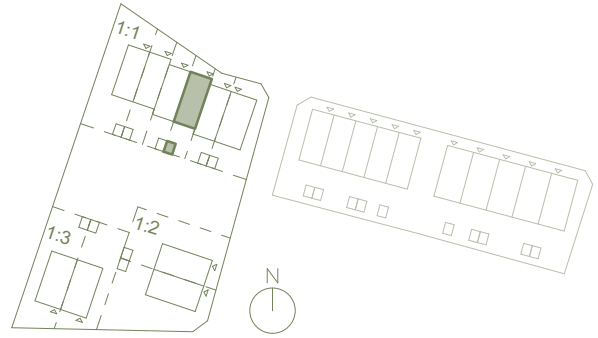


# Hus n:o 1:1:3 - Bofaktblad

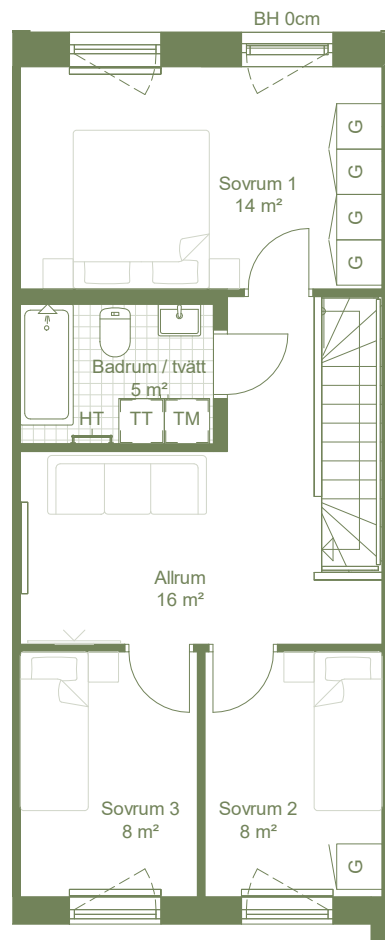
6 RoK / 105 m<sup>2</sup> BOA

Tomtarea 116 m<sup>2</sup>

Rumshöjd: Entréplan 2.7 m Övre plan 2.5 m  
 Fönsterbröstning: 0 cm 60 cm



Entréplan



Övre plan

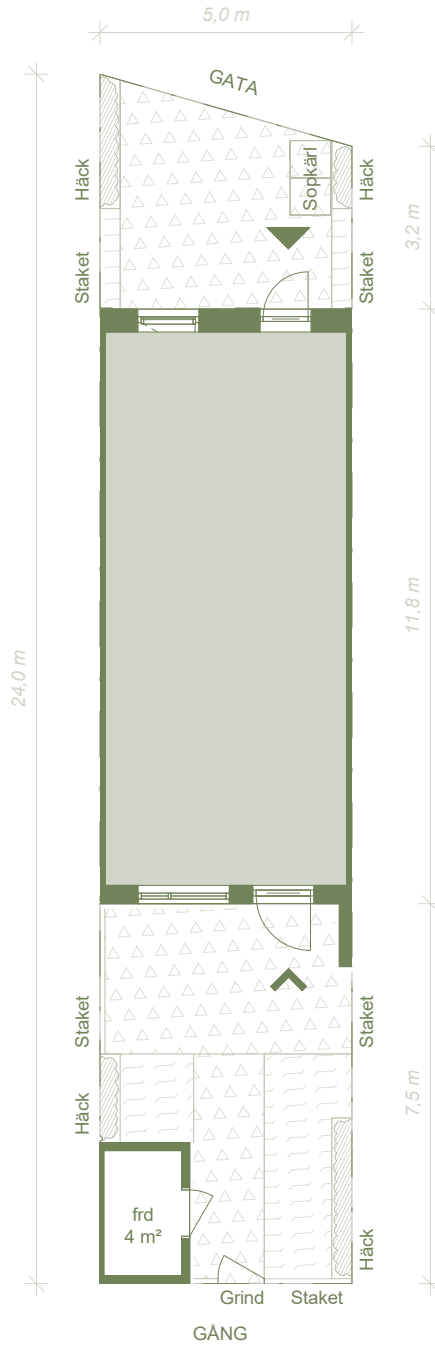
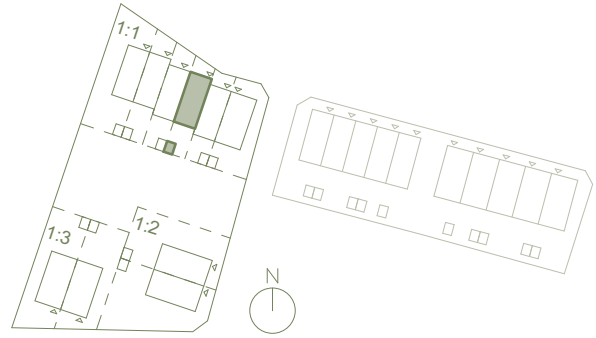
- |            |              |             |                    |           |
|------------|--------------|-------------|--------------------|-----------|
| Garderob   | Kylskåp      | Diskmaskin  | Spis / ugn / micro | <br>1:100 |
| Städskåp   | Frysskåp     | Tvättmaskin | Belysning          |           |
| Värmepanna | Handdukstork | Torktumlare | El/mediacentral    |           |
- Radiator under fönster



# Hus n:o 1:1:3 - Tomtblad

6 RoK / 105 m<sup>2</sup> BOA

Tomtarea 116 m<sup>2</sup>



YTA MED VÄXTJORD  
300mm växtjord under färdig yta

BÄRLAGER-GRUSYTA  
Föberedelse för hårdgöring  
100mm under färdig yta

Staket Stående träpanel, 1.8m

Grind Stående träpanel, 1.8m

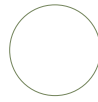
Häck Liguster, 50-80cm, c/c 0.3m

Huvudentré

Trädgårdsentré

Str Stuprör



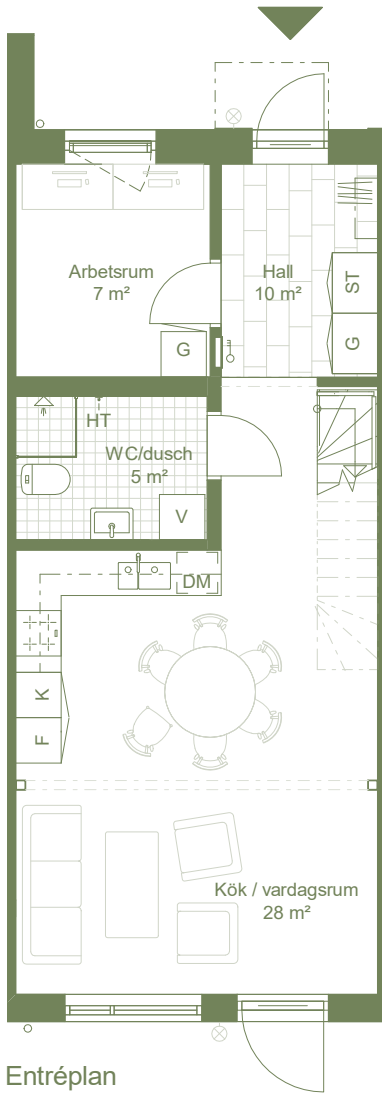
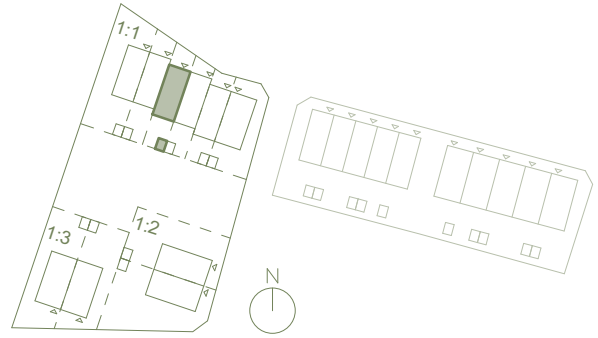


# Hus n:o 1:1:4 - Bofaktblad

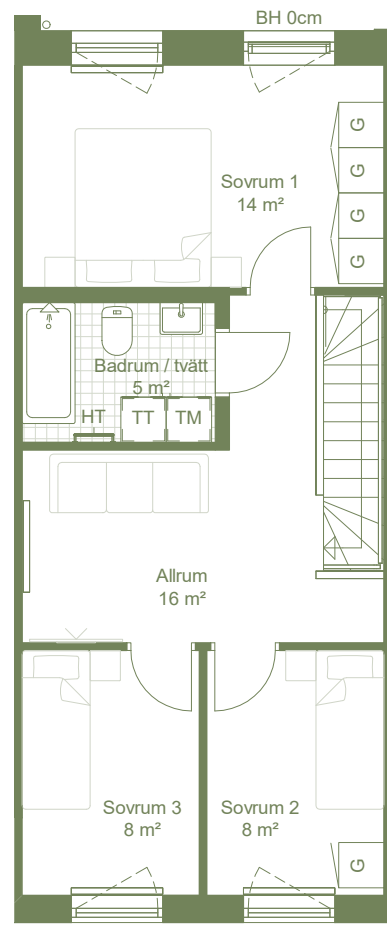
6 RoK / 105 m<sup>2</sup> BOA

Tomtarea 124 m<sup>2</sup>

Rumshöjd: Entréplan 2.7 m Övre plan 2.5 m  
 Fönsterbröstning: 0 cm 60 cm



Entréplan



Övre plan

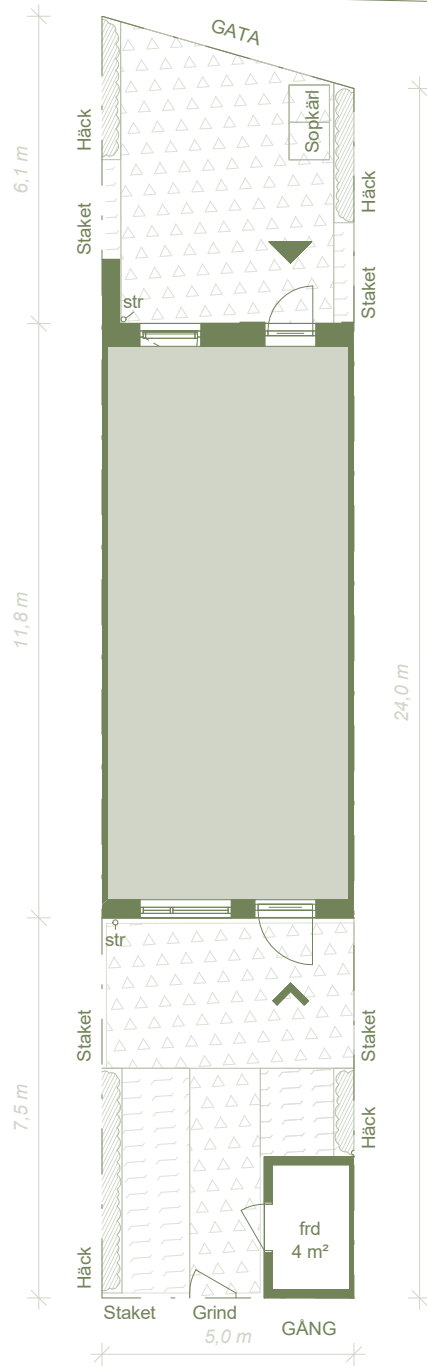
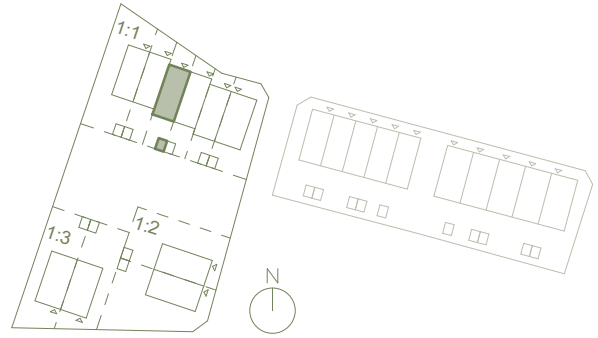
Garderob	Kylskåp	Diskmaskin	Spis / ugn / micro	1:100
Städskåp	Frysskåp	Tvättmaskin	Belysning	
Värmepanna	Handdukstork	Torktumlare	El/mediacentral	



# Hus n:o 1:1:4 - Tomtblad

6 RoK / 105 m<sup>2</sup> BOA

Tomtarea 124 m<sup>2</sup>



YTA MED VÄXTJORD  
300mm växtjord under färdig yta

BÄRLAGER-GRUSYTA  
Förebredelse för hårdgöring  
100mm under färdig yta

Staket Stående träpanel, 1.8m

Grind Stående träpanel, 1.8m

Häck Liguster, 50-80cm, c/c 0.3m

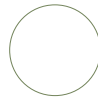
Huvudentré

Trädgårdsentré

Str Stuprör





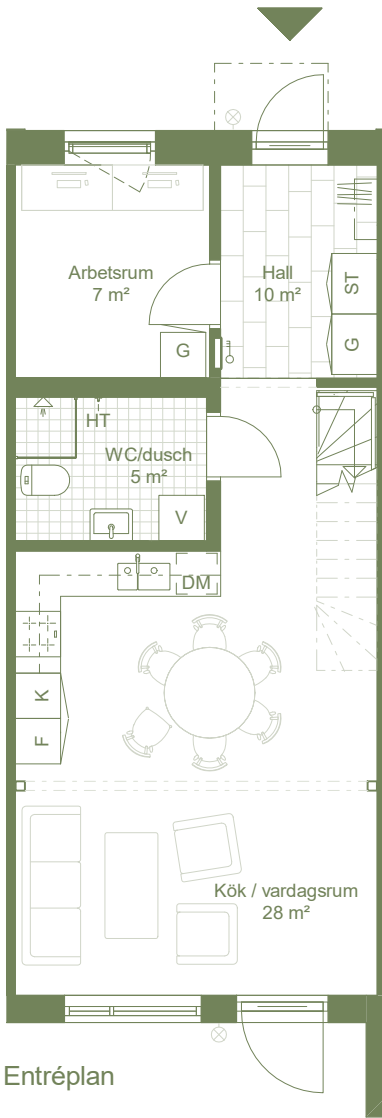
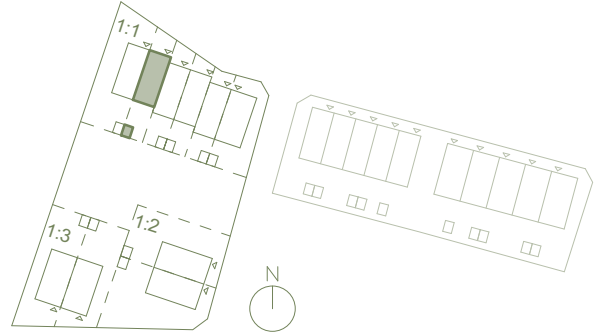


# Hus n:o 1:1:5 - Bofaktblad

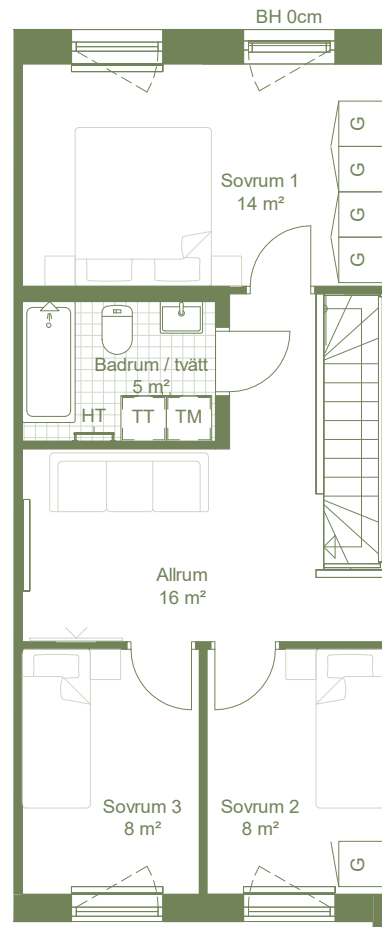
6 RoK / 105 m<sup>2</sup> BOA

Tomtarea 131 m<sup>2</sup>

Rumshöjd: Entréplan 2.7 m Övre plan 2.5 m  
 Fönsterbröstning: 0 cm 60 cm

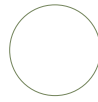


Entréplan



Övre plan

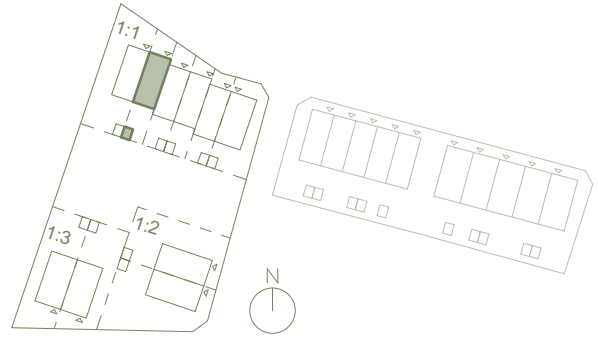
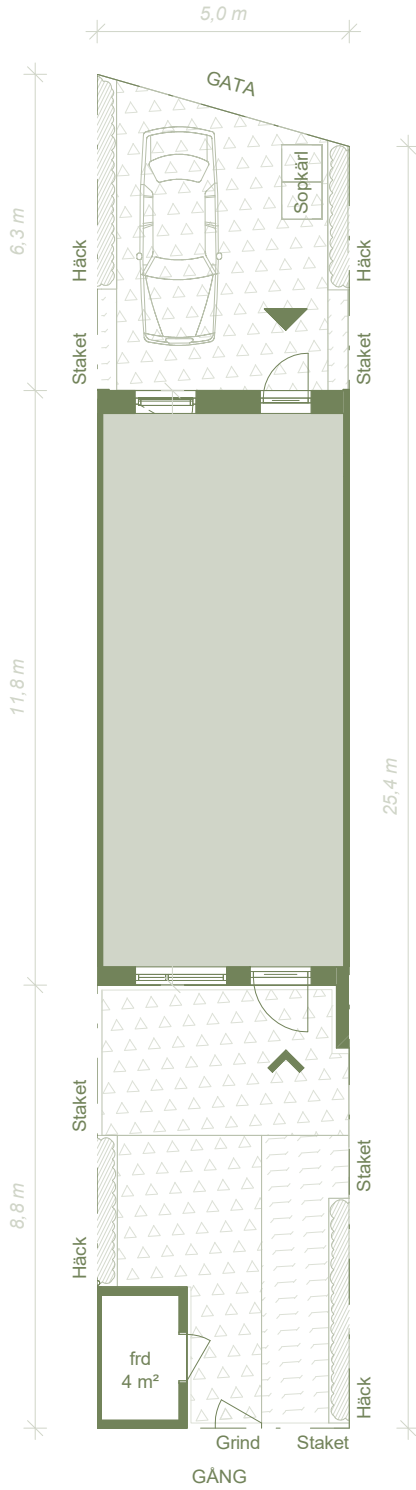
Garderob	Kylskåp	Diskmaskin	Spis / ugn / micro	1:100	0 1 2 5m
Städskåp	Frys-skåp	Tvättmaskin	Belysning		
Värmepanna	Handdukstork	Torktumlare	El/mediacentral		



# Hus n:o 1:1:5 - Tomtblad

6 RoK / 105 m<sup>2</sup> BOA

Tomtarea 131 m<sup>2</sup>

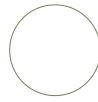


-  YTA MED VÄXTJORD  
300mm växtjord under färdig yta
-  BÄRLAGER-GRUSYTA  
Förebredelse för hårdgöring  
100mm under färdig yta

- Staket Stående träpanel, 1.8m
- Grind Stående träpanel, 1.8m
- Häck Liguster, 50-80cm, c/c 0.3m

-  Huvudentré
-  Trädgårdsentré
- Str Stuprör



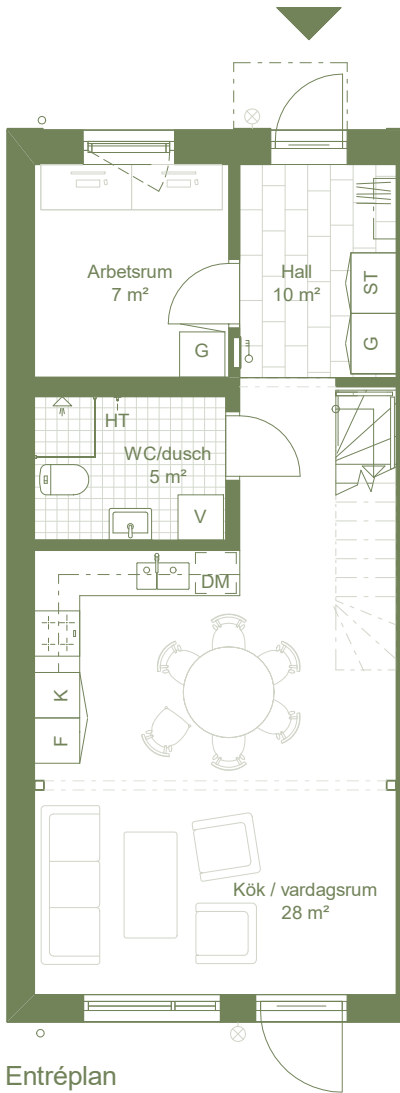
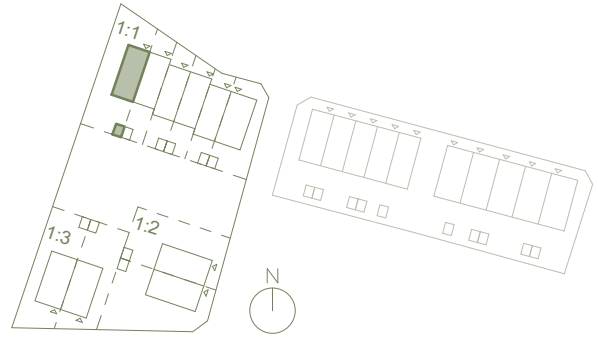


# Hus n:o 1:1:6 - Bofaktblad

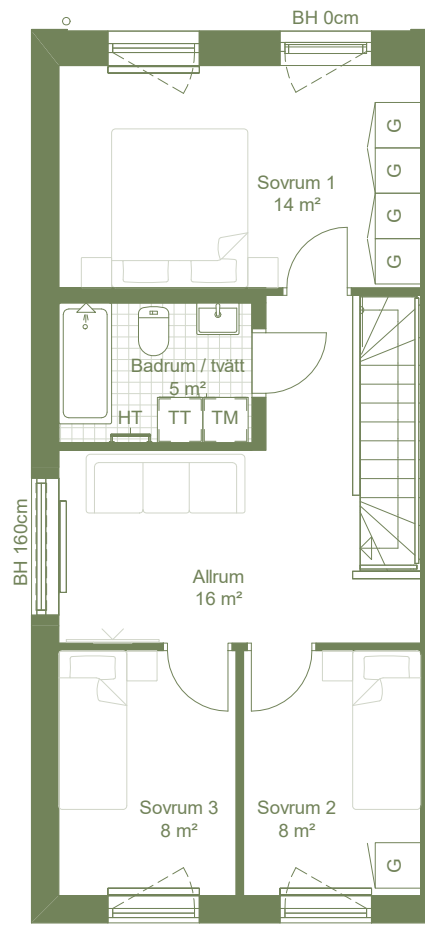
6 RoK / 105 m<sup>2</sup> BOA

Tomtarea 234 m<sup>2</sup>

Rumshöjd: Entréplan 2.7 m Övre plan 2.5 m  
 Fönsterbröstning: 0 cm 60 cm



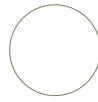
Entréplan



Övre plan

- |            |              |             |                        |
|------------|--------------|-------------|------------------------|
| Garderob   | Kylskåp      | Diskmaskin  | Spis / ugn / micro     |
| Städskåp   | Frysskåp     | Tvättmaskin | Belysning              |
| Värmepanna | Handdukstork | Torktumlare | El/mediacentral        |
|            |              |             | Radiator under fönster |

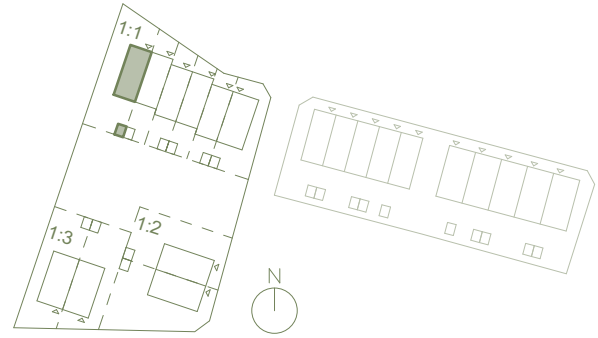
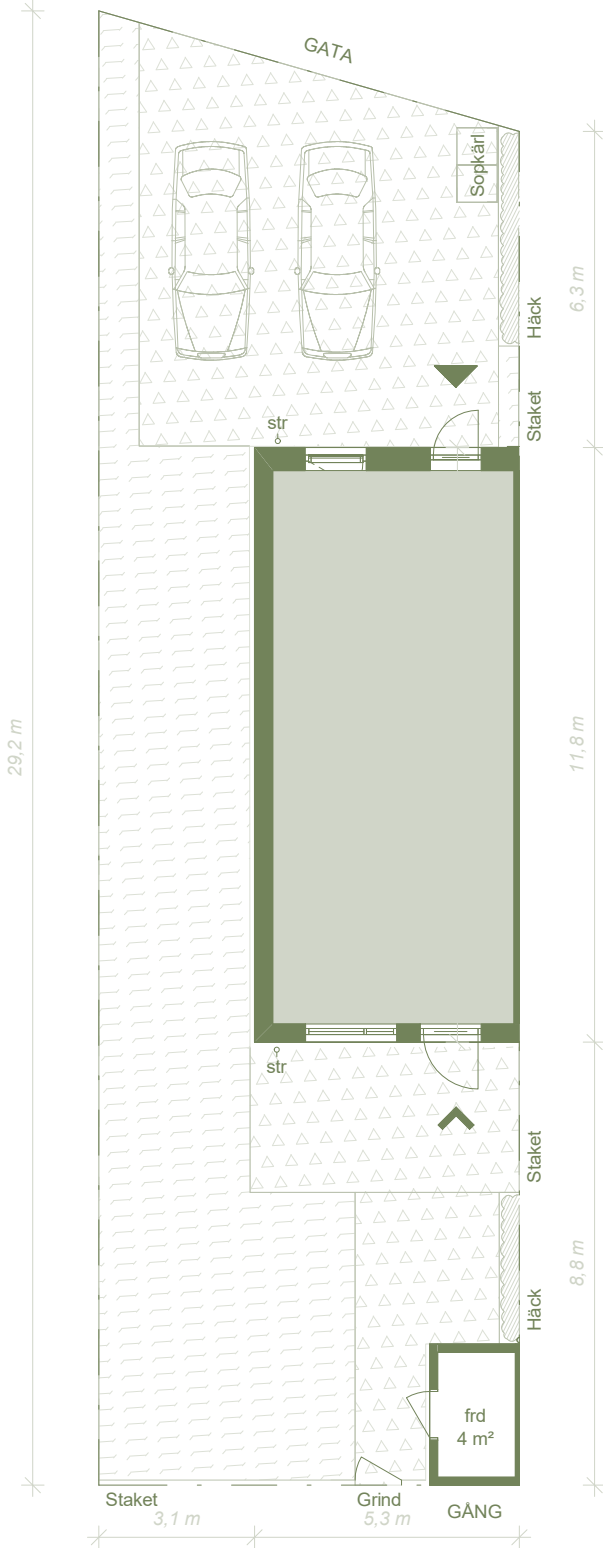




# Hus n:o 1:1:6 - Tomtblad

6 RoK / 105 m<sup>2</sup> BOA

Tomtarea 234 m<sup>2</sup>



YTA MED VÄXTJORD  
300mm växtjord under färdig yta

BÄRLAGER-GRUSYTA  
Föreberedelse för hårdgöring  
100mm under färdig yta

Staket Stående träpanel, 1.8m

Grind Stående träpanel, 1.8m

Häck Liguster, 50-80cm, c/c 0.3m

Huvudentré

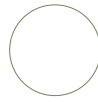
Trädgårdsentré

Str Stuprör

Rätt till ändringar förbehålles. Ytangelser och rumshöjder är preliminära. Möbler och övriga illustrationer ingår ej.

1:150

Dat: 2023.10.20

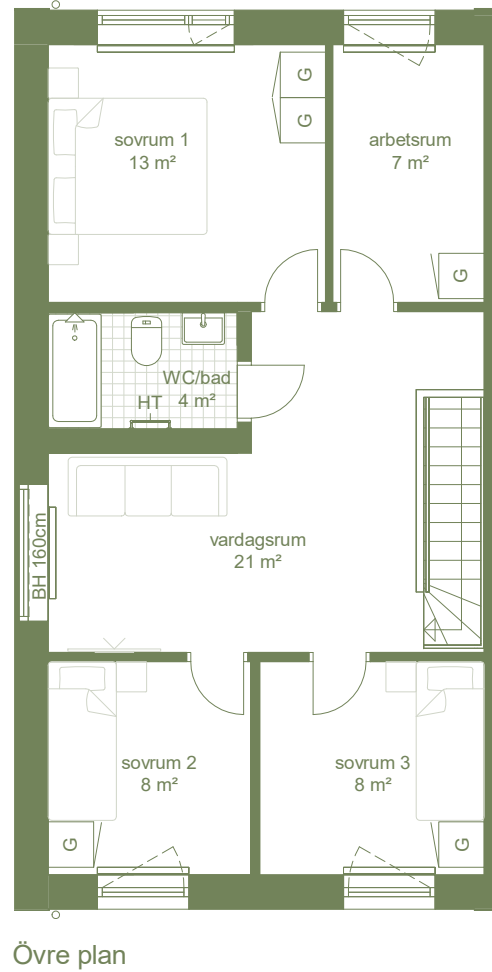
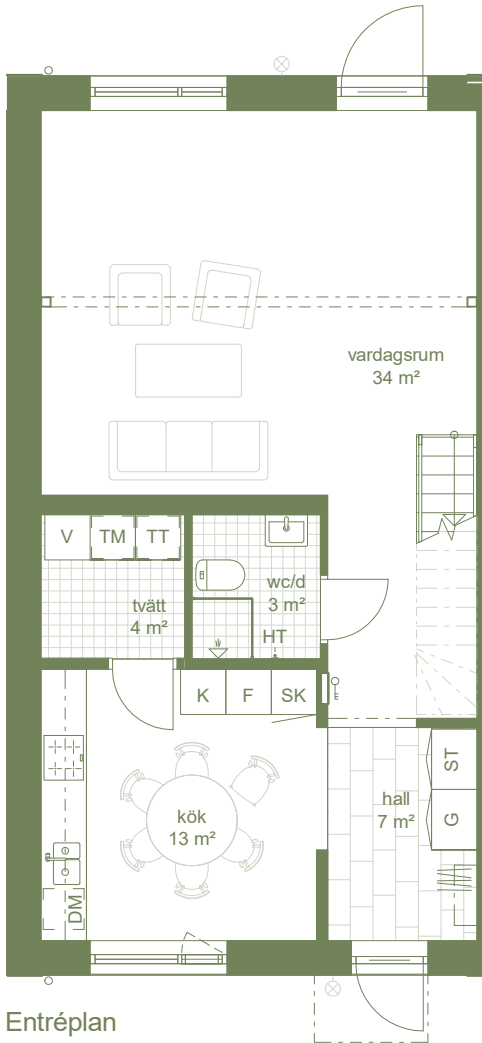
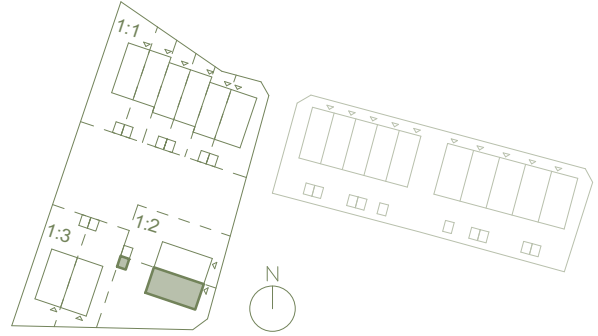


# Hus n:o 1:2:1 - Bofaktblad

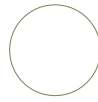
6 RoK / 126 m<sup>2</sup> BOA

Tomtarea 248 m<sup>2</sup>

Rumshöjd: Entréplan 2.7 m Övre plan 2.5 m  
 Fönsterbröstning: 0 cm 60 cm



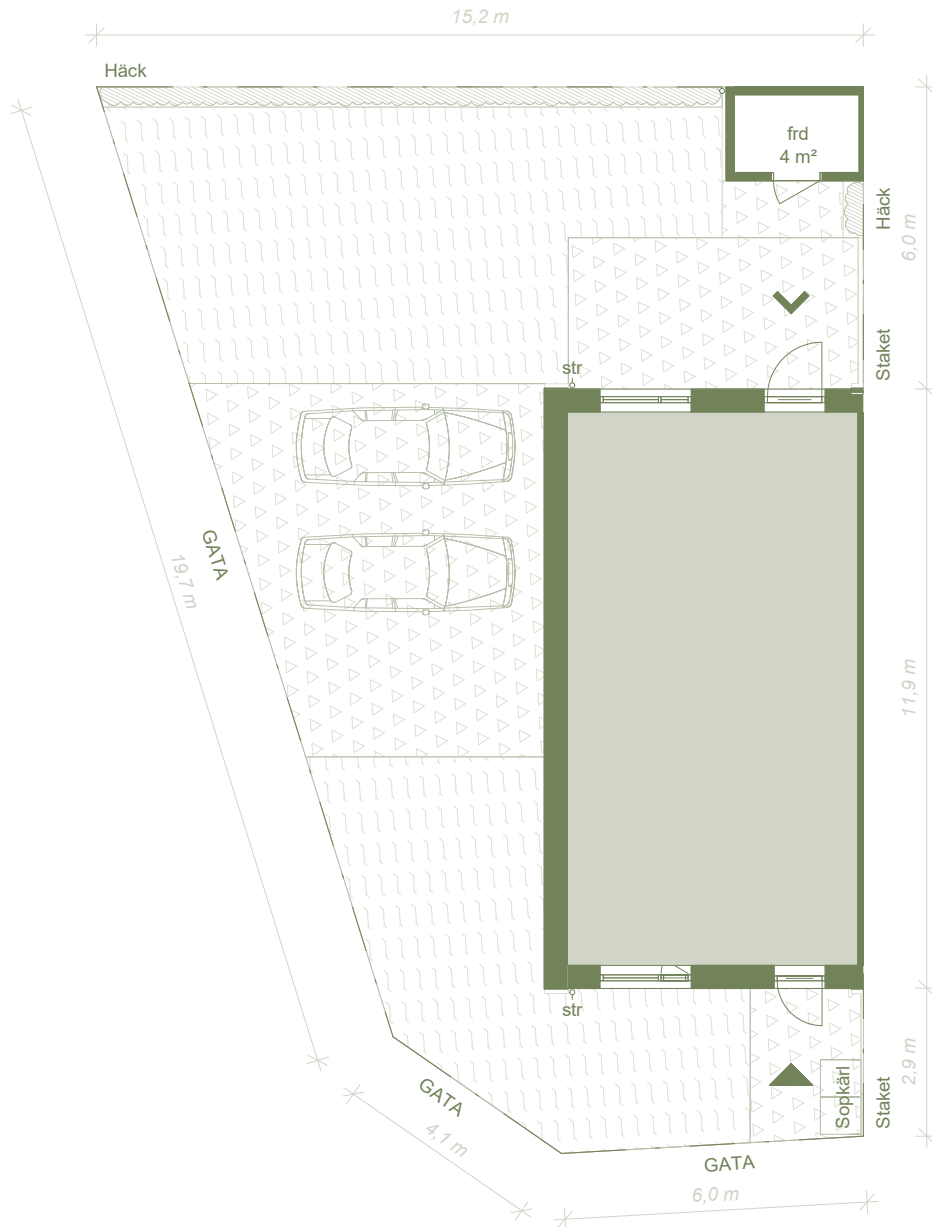
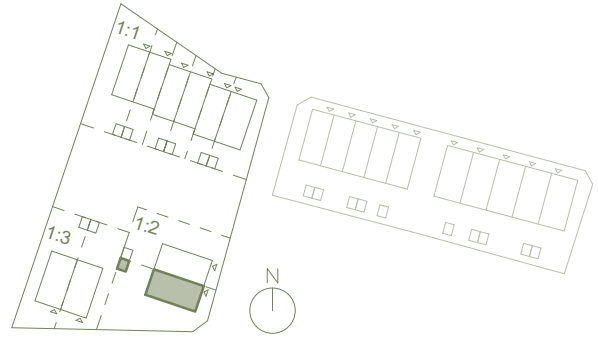
- |            |                              |             |                 |                        |  |
|------------|------------------------------|-------------|-----------------|------------------------|--|
| Garderob   | Kylskåp                      | Diskmaskin  | Spis / ugn      | 1:100                  |  |
| Städskåp   | Frysskåp                     | Tvättmaskin | Handdukstork    |                        |  |
| Värmepanna | Skafferier (förb. för micro) | Torktumlare | El/mediacentral | Radiator under fönster |  |



# Hus n:o 1:2:1 - Tomtblad

6 RoK / 126 m<sup>2</sup> BOA

Tomtarea 248 m<sup>2</sup>



YTA MED VÄXTJORD  
300mm växtjord under färdig yta

BÄRLAGER-GRUSYTA  
Förebredelse för hårdgöring  
100mm under färdig yta

Staket Stående träpanel, 1.8m

Grind Stående träpanel, 1.8m

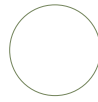
Häck Liguster, 50-80cm, c/c 0.3m

Huvudentré

Trädgårdsentré

Str Stuprör



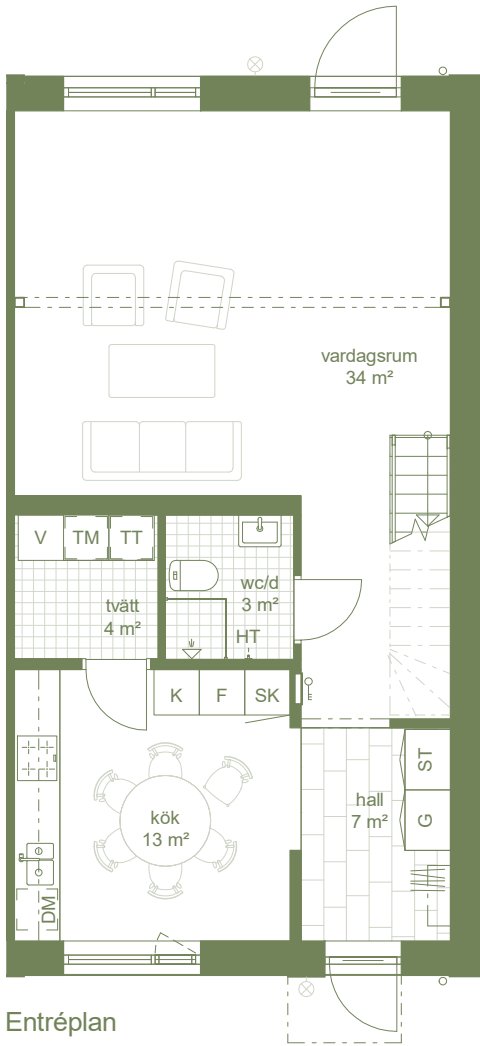
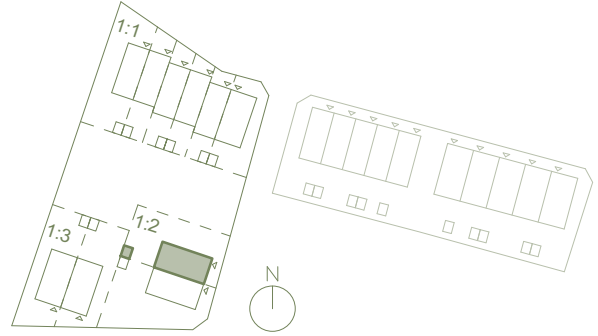


# Hus n:o 1:2:2 - Bofaktblad

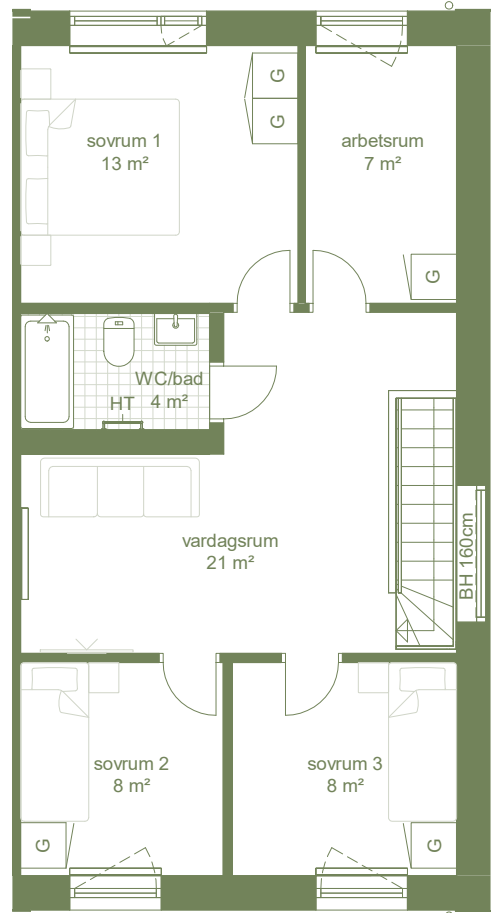
6 RoK / 126 m<sup>2</sup> BOA

Tomtarea 256 m<sup>2</sup>

Rumshöjd: Entréplan 2.7 m Övre plan 2.5 m  
 Fönsterbröstning: 0 cm 60 cm



Entréplan



Övre plan

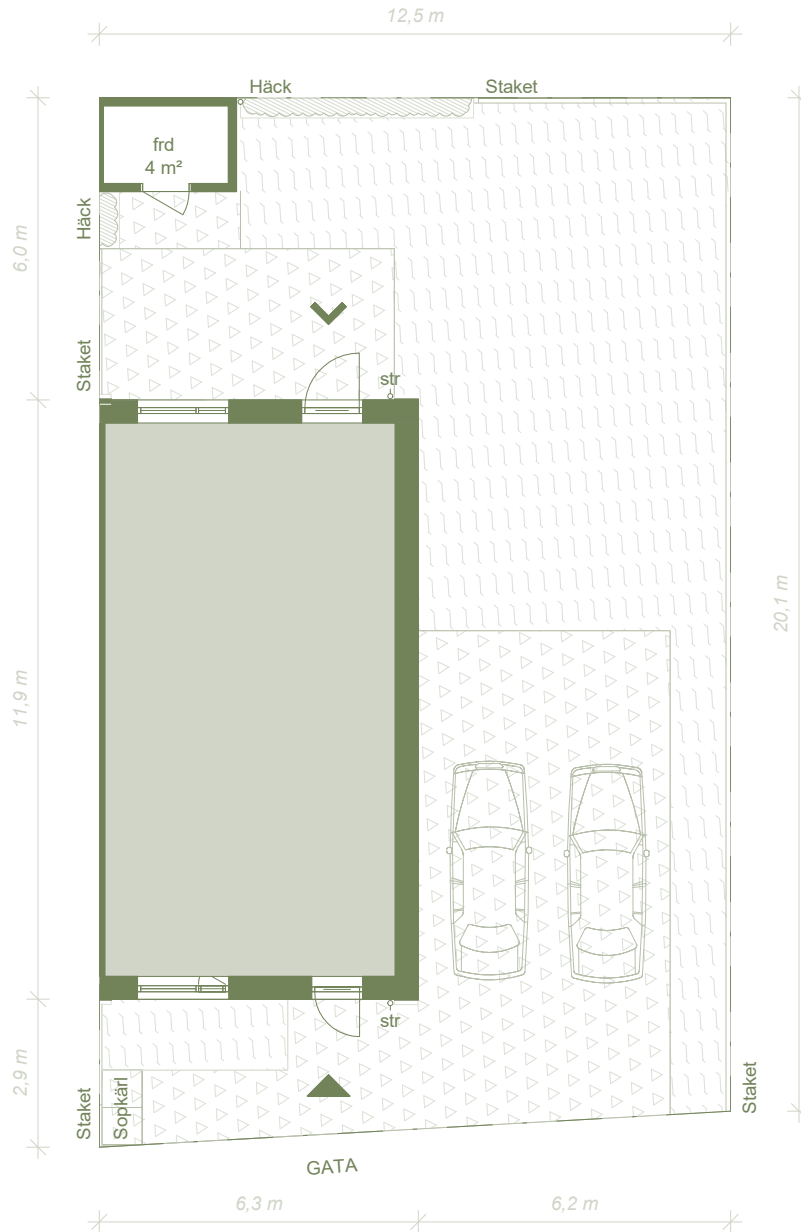
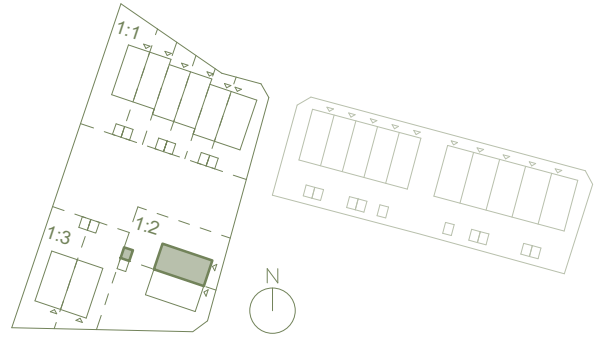
- |            |                            |             |                 |                        |  |
|------------|----------------------------|-------------|-----------------|------------------------|--|
| Garderob   | Kylskåp                    | Diskmaskin  | Spis / ugn      | 1:100                  |  |
| Städskåp   | Frysskåp                   | Tvättmaskin | Handdukstork    |                        |  |
| Värmepanna | Skafferi (förb. för micro) | Torktumlare | El/mediacentral | Radiator under fönster |  |



# Hus n:o 1:2:2 - Tomtblad

6 RoK / 126 m<sup>2</sup> BOA

Tomtarea 256 m<sup>2</sup>



YTA MED VÄXTJORD  
300mm växtjord under färdig yta



BÄRLAGER-GRUSYTA  
Förebereidelse för hårdgöring  
100mm under färdig yta

Staket Stående träpanel, 1.8m

Grind Stående träpanel, 1.8m

Häck Liguster, 50-80cm, c/c 0.3m

Huvudentré

Trädgårdsentré

Str Stuprör





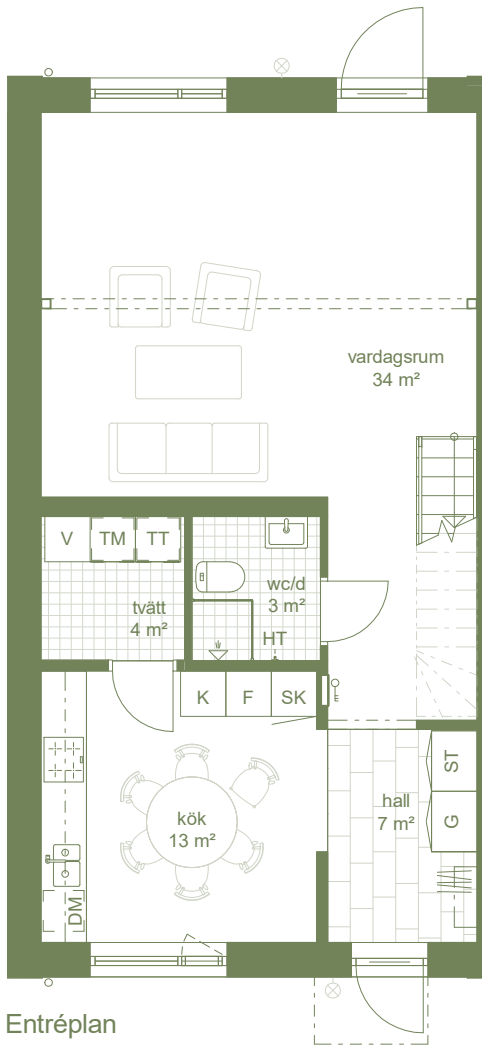
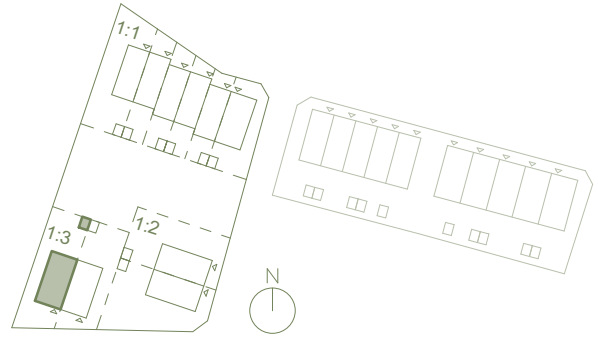


# Hus n:o 1:3:1 - Bofaktblad

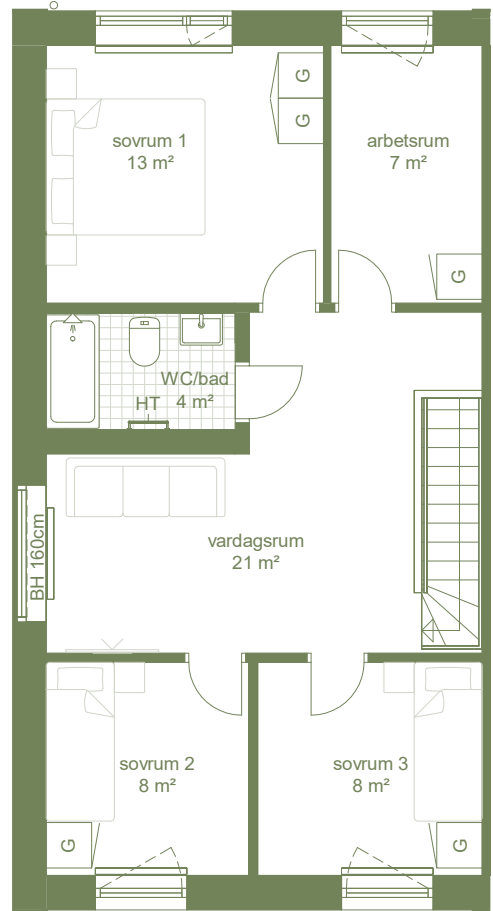
6 RoK / 126 m<sup>2</sup> BOA

Tomtarea 229 m<sup>2</sup>

Rumshöjd: Entréplan 2.7 m Övre plan 2.5 m  
 Fönsterbröstning: 0 cm 60 cm



Entréplan



Övre plan

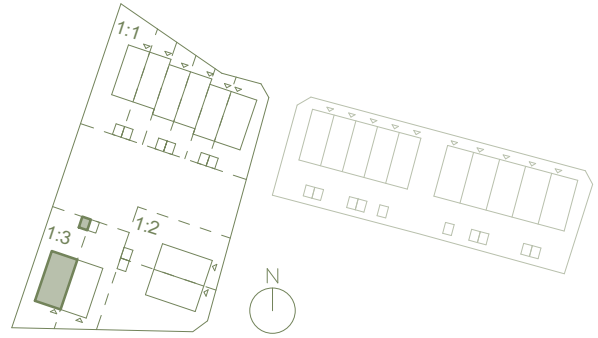
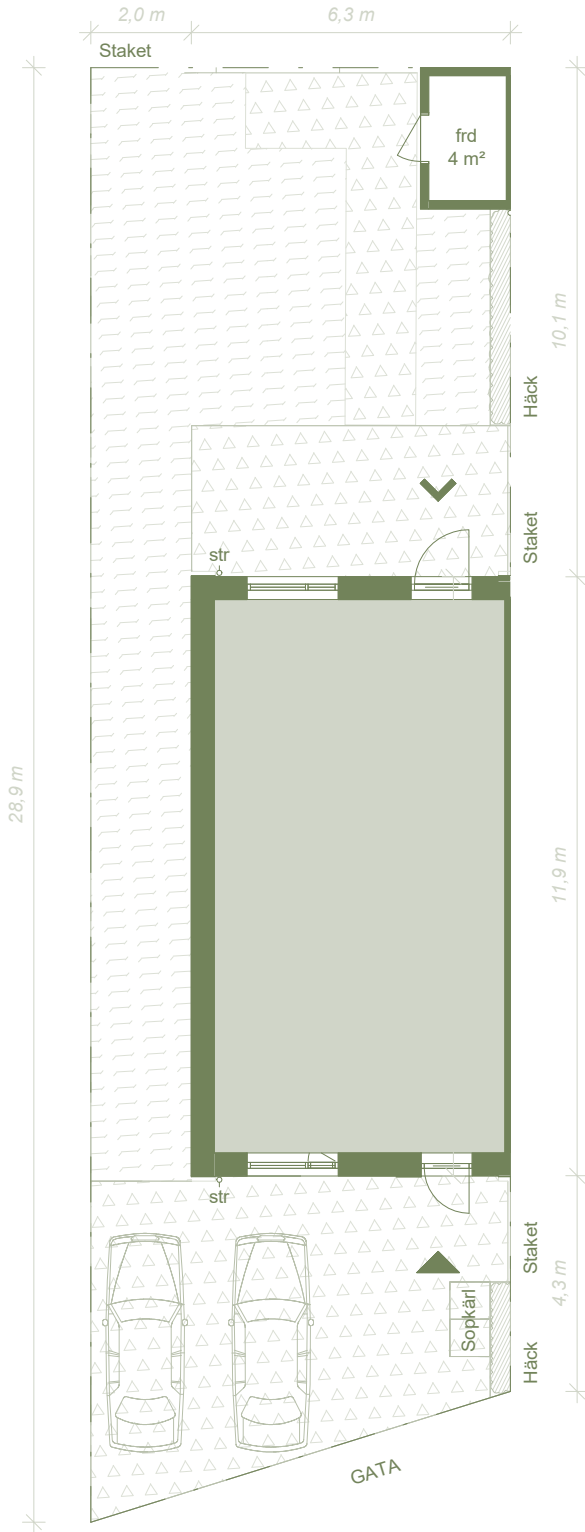
- |            |                              |             |                 |                        |  |
|------------|------------------------------|-------------|-----------------|------------------------|--|
| Garderob   | Kylskåp                      | Diskmaskin  | Spis / ugn      | 1:100                  |  |
| Städskåp   | Frysskåp                     | Tvättmaskin | Handdukstork    |                        |  |
| Värmepanna | Skafferier (förb. för micro) | Torktumlare | El/mediacentral | Radiator under fönster |  |



# Hus n:o 1:3:1 - Tomtblad

6 RoK / 126 m<sup>2</sup> BOA

Tomtarea 229 m<sup>2</sup>

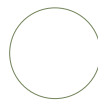


-  YTA MED VÄXTJORD  
300mm växtjord under färdig yta
-  BÄRLAGER-GRUSYTA  
Förebredelse för hårdgöring  
100mm under färdig yta

- Staket Stående träpanel, 1.8m
- Grind Stående träpanel, 1.8m
- Häck Liguster, 50-80cm, c/c 0.3m

-  Huvudentré
-  Trädgårdsentré
- Str Stuprör



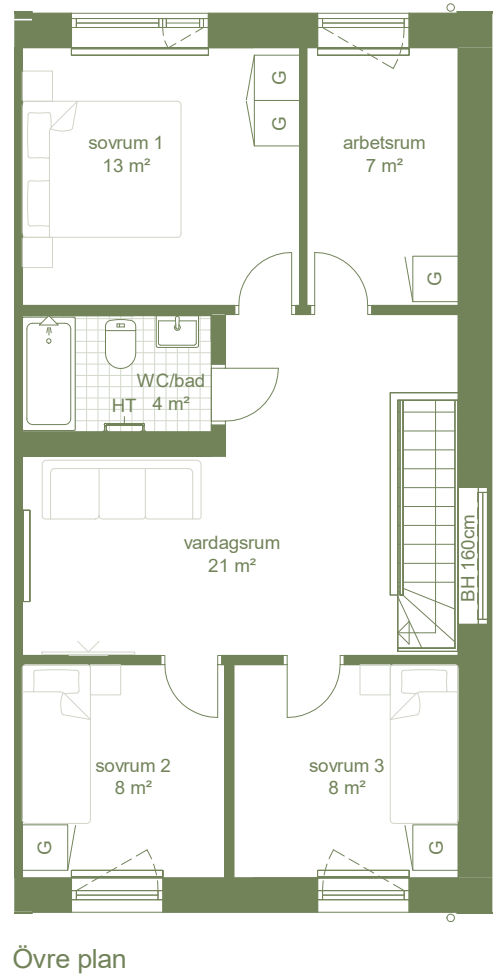
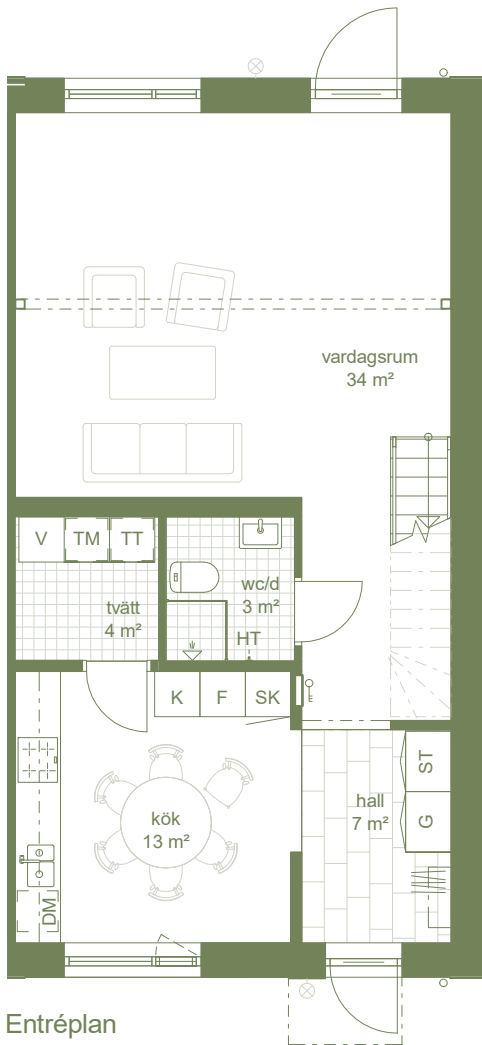
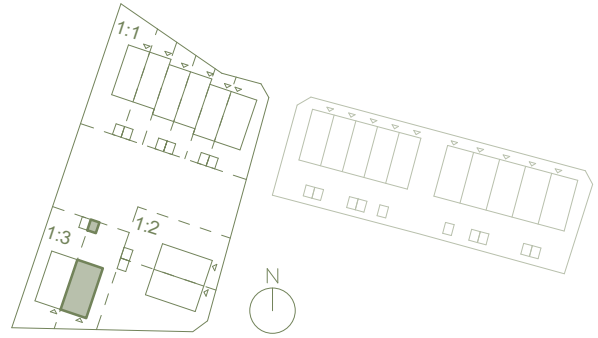


# Hus n:o 1:3:2 - Bofaktblad

6 RoK / 126 m<sup>2</sup> BOA

Tomtarea 277 m<sup>2</sup>

Rumshöjd: Entréplan 2.7 m Övre plan 2.5 m  
 Fönsterbröstning: 0 cm 60 cm



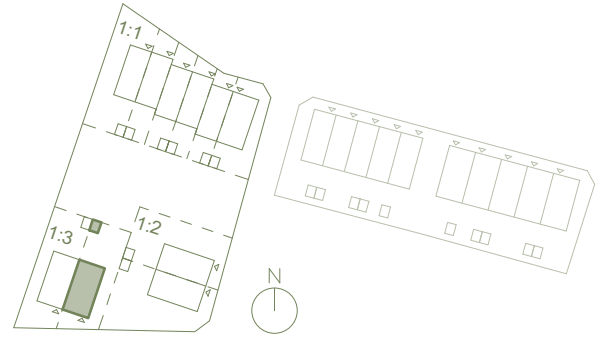
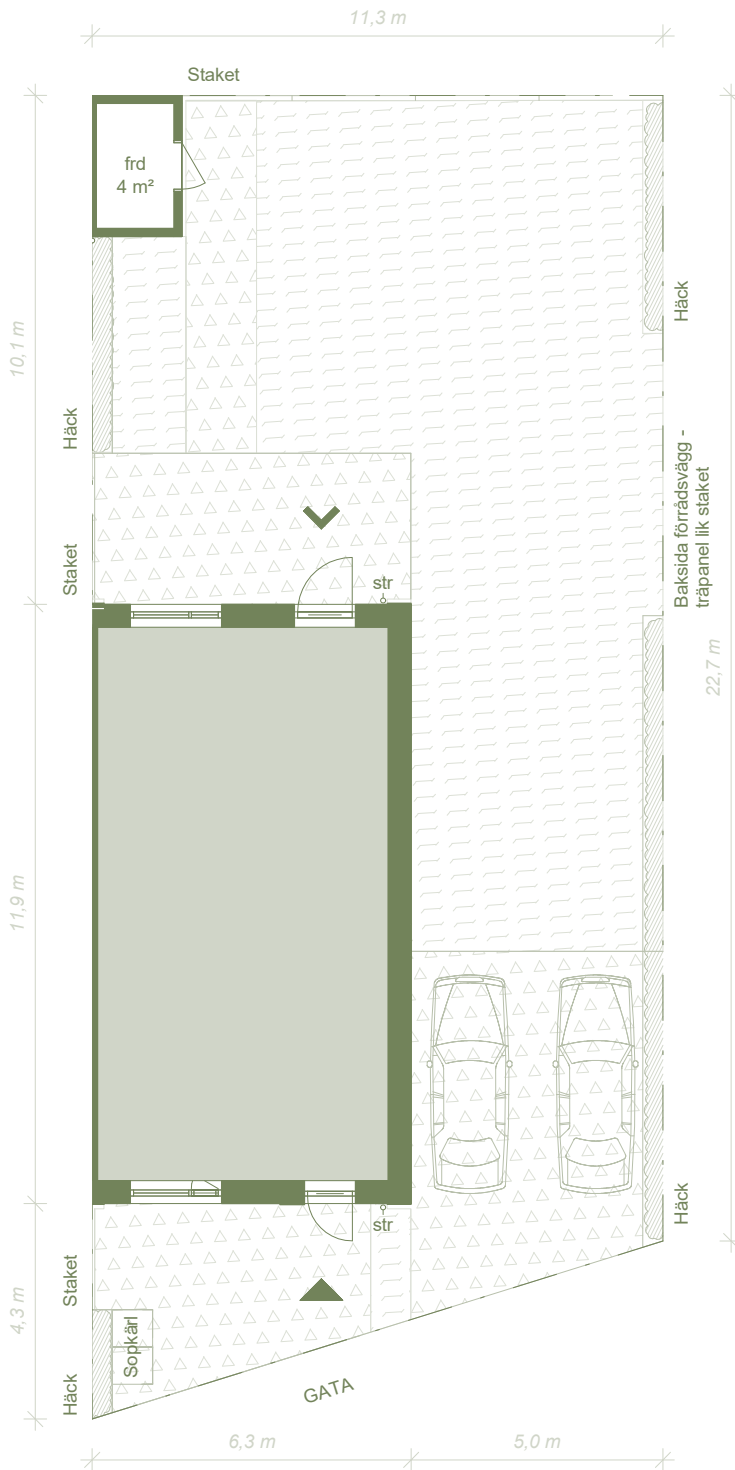
- |            |                           |             |                 |                        |  |
|------------|---------------------------|-------------|-----------------|------------------------|--|
| Garderob   | Kylskåp                   | Diskmaskin  | Spis / ugn      | 1:100                  |  |
| Städsåp    | Fryssåp                   | Tvåttmaskin | Handdukstork    |                        |  |
| Vårmepanna | Skafferi (föb. för micro) | Torktumlare | El/mediacentral | Radiator under fönster |  |



# Hus n:o 1:3:2 - Tomtblad

6 RoK / 126 m<sup>2</sup> BOA

Tomtarea 277 m<sup>2</sup>



YTA MED VÄXTJORD  
300mm växtjord under färdig yta

BÄRLAGER-GRUSYTA  
Förebredelse för hårdgöring  
100mm under färdig yta

Staket Stående träpanel, 1.8m

Grind Stående träpanel, 1.8m

Häck Liguster, 50-80cm, c/c 0.3m

Huvudentré

Trädgårdsentré

Str Stuprör

