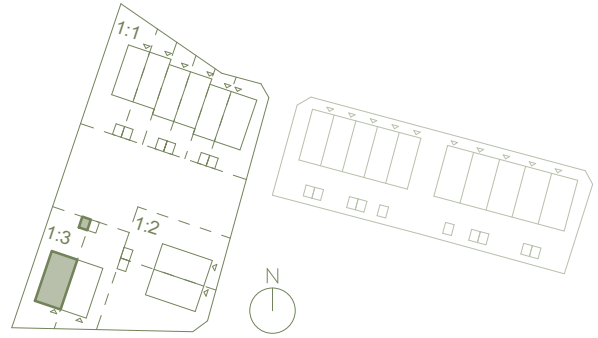
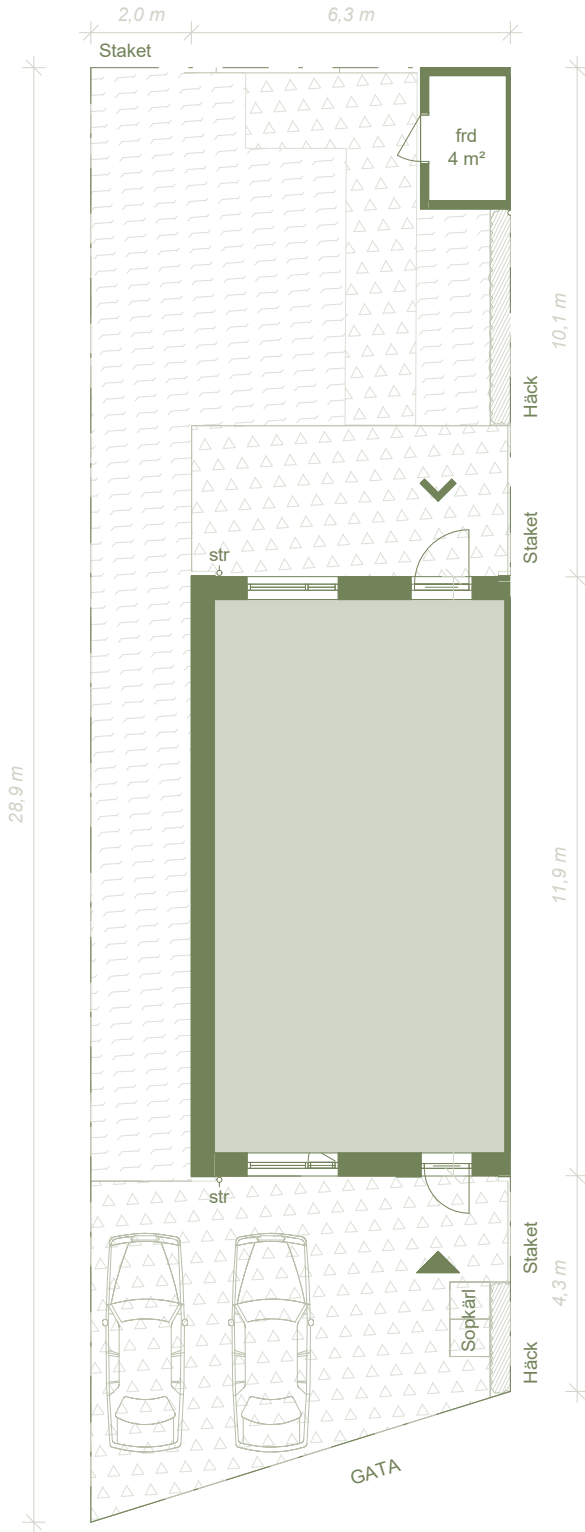




Hus n:o 1:3:1 - Tomtblad

6 RoK / 126 m² BOA

Tomtarea 229 m²



- YTA MED VÄXTJORD**
300mm växtjord under färdig yta
- BÄRLAGER-GRUSYTA**
Föberedelse för hårdgöring
100mm under färdig yta

- Staket** Stående träpanel, 1.8m
- Grind** Stående träpanel, 1.8m
- Häck** Liguster, 50-80cm, c/c 0.3m

- Huvudentré**
- Trädgårdsentré**
- Str** Stuprör

