

# ETT MÅNGSIDIGT STENHUS.

BJURFORS

NYPRODUKTION

MÖLLE HAMNALLÉ

MÖLLE, HÖGANÄS



# MÖLLE HAMNALLÉ

Är du livsnjutare som drömmer att bo granne med havet och starta morgonen med ett havsdopp? Eller kanske gillar du Kullabygdens vackra natur och rika restaurangutbud? Då har du nu möjligheten att förvärva ett modernt stenhus på ett bra läge.

Mölle ligger längst ut på Kullahalvön och var från början ett fiskeläge med anor från 1600-talet. Den som bor i Mölle har nära till natur och aktiviteter och har lätt att hålla en aktiv livsstil. Här finns till exempel Kullabergs klippor att ta sig an, mountainbikebackar och Möllvågen är välkänd bland surfarna. Du har nu möjligheten att förvärva ett modernt stenhus mitt i Mölle, bredvid stationen och Krukmakeriet några minuters promenad från hamnen.

Mölle har också en mysig hamn och en av kommunens fyra golfklubbar ligger placerad här. På Kullaberg finner du ett unikt växt- och djurliv - allt förklarar på naturum Kullaberg längst ut på halvön vid Kullens fyr. I Höganäs kommun finns barnomsorg såsom förskoleverksamheter, sex kommunala grundskolor, en särskola, fritidsverksamheter och en gymnasieskola.



UPPLÅTELSEFORM: **Friköpt**  
PRIS: **7 310 000 - 7 960 000 kr**  
ANTAL RUM: **4 - 5 rum och kök**  
BOAREA: **125 - 135 kvm**  
ANTAL HUS: **11**

SAMTLIGA FRAMTAGNA BILDER FÖR PROJEKTET ÄR ILLUSTRATIONSBILDER.  
AVVIKELSER MELLAN BILD OCH FÄRDIG PRODUKT KAN FÖREKOMMA.  
TILLVAL KAN FÖREKOMMA PÅ BILDERNA.  
RESERVATION FÖR ÄNDRINGAR OCH TRYCKFEL.

**CARL WESTRELL**  
FASTIGHETSMÄKLARE  
0701-641 926  
carl.westrell@bjurfors.se





## HUSEN

Husen i Mölle har fantastiska förutsättningar. De är placerade längs Mölle Hamnallé inramade av lummig grönska och har en omgivande bebyggelse som ger området karaktär. I Mölle har Haaks Stenhus skapat ett personligt boende med naturliga material. Här bor du i ett hem med många kvaliteter.

För att framhäva de individuella bostäderna har samtliga hus en tydlig entré klädd i skiffer och en privat solig uteplats mot trädgården i söder. Redan i den ljusa entrén får man känslan av att huset är modernt och välplanerat. Bostaden har en generös matplats och kök med utsikt. Från sovrum och allrum på andra våningen har du utblickar mot söder och Kullaberg. Både entréplanet och ovanvåningen medger flexibilitet till ett antal variationer på rumsfördelning inom grundvolymen.





#### NATURLIGT BOENDE

Haaks Stenhus byggs med väggar i naturmaterial. Tack vare användandet av naturprodukter har väggmaterialet inga mätbara emissioner. Miljön är lika viktig för oss som för nästa generation. Naturliga material är bra för miljön men också för människor. Naturliga material utsöndrar inga kemiska substanser till vår luft, vilket leder till en sundare inomhusmiljö.

#### ENERGISNÅLT

Genom att väggkonstruktionen har inbyggda slutna luftceller, finns det inga luftströmmar i materialet som försämrar isoleringsförmågan. Det finns därmed inga ofullständigt utfyllda

isoleringsutrymmen. Det betyder att du slipper obehagligt drag inomhus och att du sparar en massa pengar genom att den dyra värmen inte försvinner ut genom väggarna. Väggmaterialets täthet och värmeisolerande egenskaper gör att du minskar energiåtgången väsentligt.

#### FUKTSÄKERT

Fukt- och mögelsvampar angriper trä och andra organiska material, som de bryter ner och förstör. Men sten råar de inte på. Detsamma gäller även skadeinsekterna och rosten som inte heller kan angripa väggkonstruktionen.

#### KLIMATSMART

Lättbetong är ett material med stor värmetröghet, dvs. förmåga att i sig själv lagra värme. Det innebär att ditt drömhushåller värmen inne på vintern och stänger den ute på sommaren. Inomhusklimatet blir alltså jämnt och behagligt hela dygnet, året runt.

#### HÅLLBART

Ett hus från Haaks Stenhus ska hålla länge. Därför är alla moment och material noga genomtänkta. Ett exempel är att husets grundläggning utförs med platta på mark som är ett väl beprövat system för att undvika framtida bekymmer. Uppvärmning sker med vattenburen värme i kombination med värmepump. Endast trä eller klinker används som golvbeläggning. Badrum/WC är helkalklade, allt ska andas beständighet.

#### BRANDSÄKERT

Eftersom väggarna består av stenprodukter, brinner de inte och sprider inte eld. Det betyder brandtrygghet och dessutom ofta en lägre brandpremiekostnad.

#### ESTETISKT

Ett drömhusha ska inte bara vara sunt, miljövänligt och naturligt, det ska också vara snyggt. Med väggar i stenmaterial får du dels en slät insida som är enkel att ytbehandla och underhålla och en fasadyta, som tack vare den armerade putsen står sig år efter år.



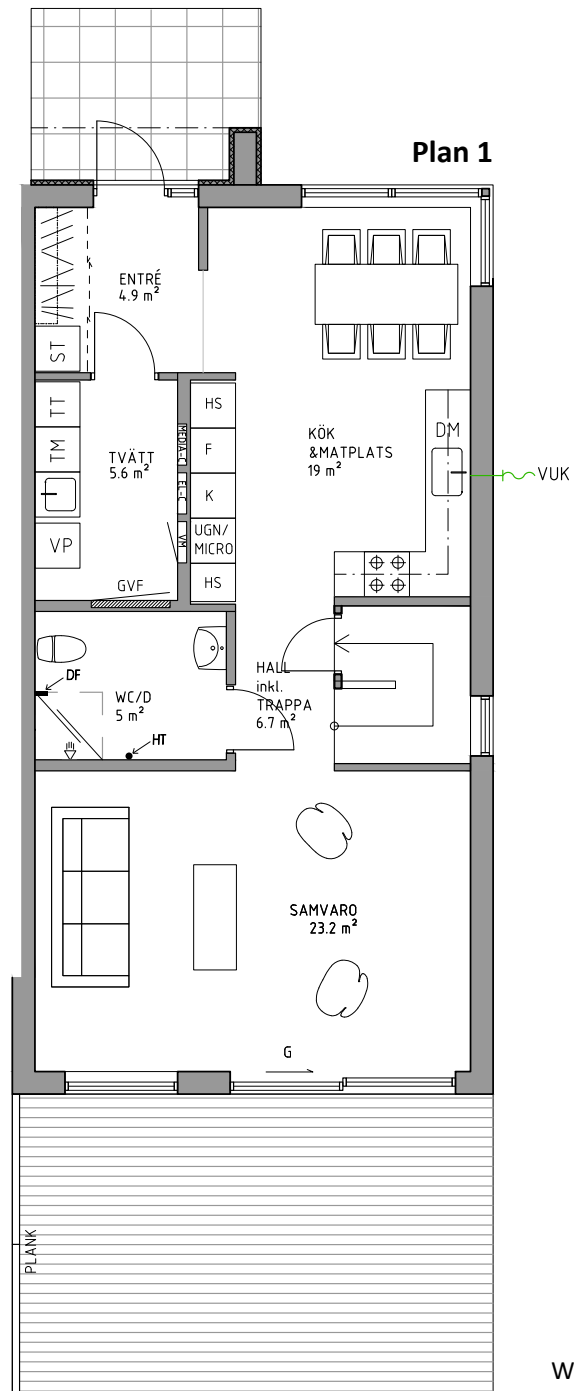


—  
Ett drömhus ska inte bara vara sunt,  
miljövänligt och naturligt, det ska  
också vara snyggt.  
—

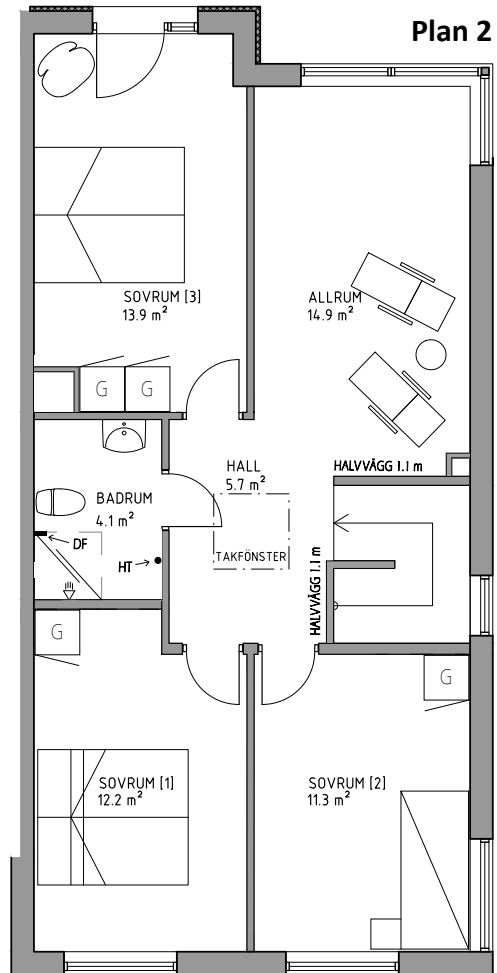
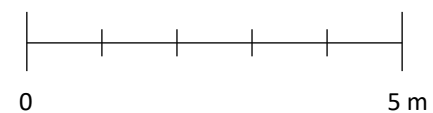




# RUMSBESKRIVNING | H961



OBS! Bilderna är illustration och kan ändras.  
DF = Duschförvaring, HT = Handdukstork



## FAKTA

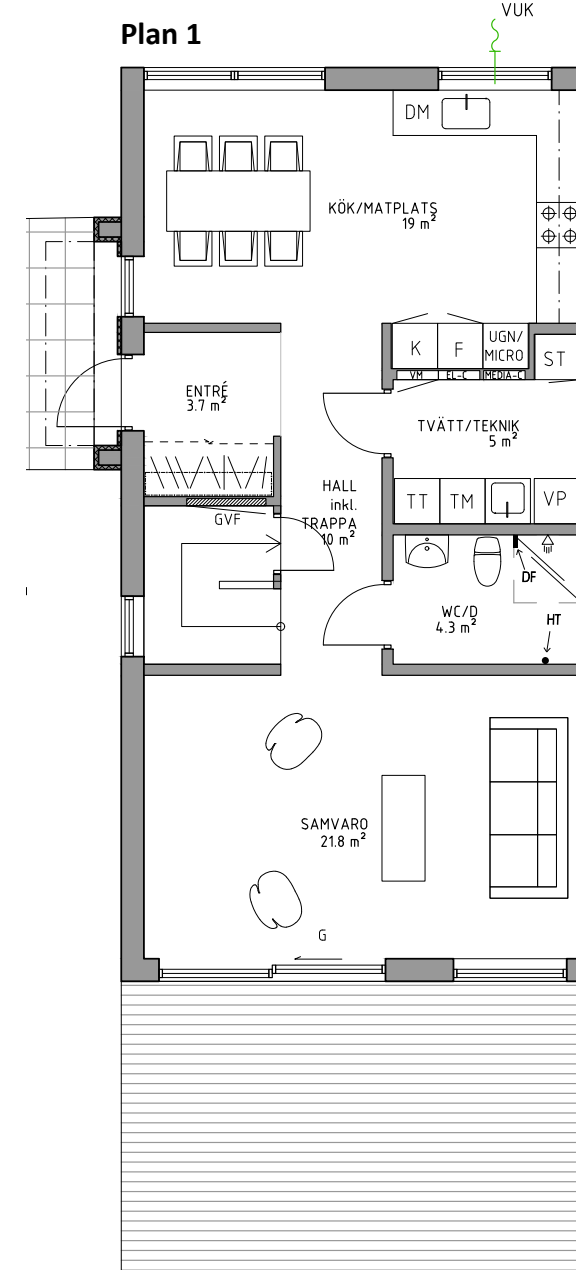
Storlek: 135 m<sup>2</sup> (67+68).  
Fasad: Vitputsad med inslag av skiffer.

WC/Dusch, Badrum: Helkaklade, kommod med tvättställ, spegelskåp, duschvägg, duschblandare med takdusch, wc-stol, spotlights, golvvärme.

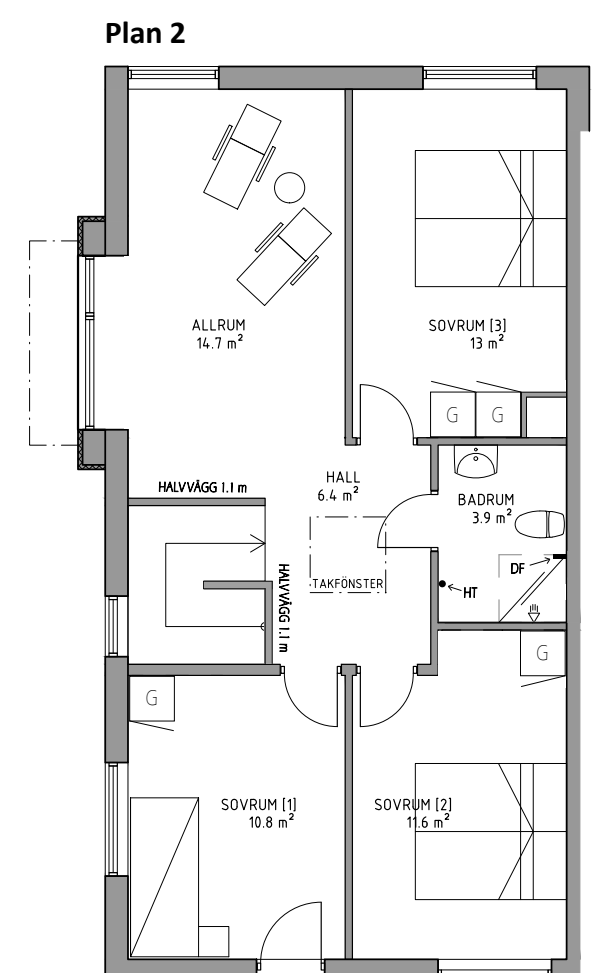
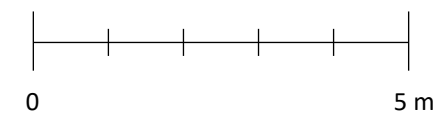
Vägg o tak: Vitmålade

Golv: Parkett Kährs 3-stav vitpigmenterad, mattlackad.  
Kök: Ballingslöv, stenkompositiskiva, rostfria vitvaror.

# RUMSBESKRIVNING | H962



OBS! Bilderna är illustration och kan ändras.  
DF = Duschförvaring, HT = Handdukstork



## FAKTA

Storlek: 134 m<sup>2</sup> (67+67).  
Fasad: Vitputsad med inslag av skiffer.

WC/Dusch, Badrum: Helkaklade, kommod med tvättställ, spegelskåp, duschvägg, duschblandare med takdusch, wc-stol, spotlights, golvvärme.

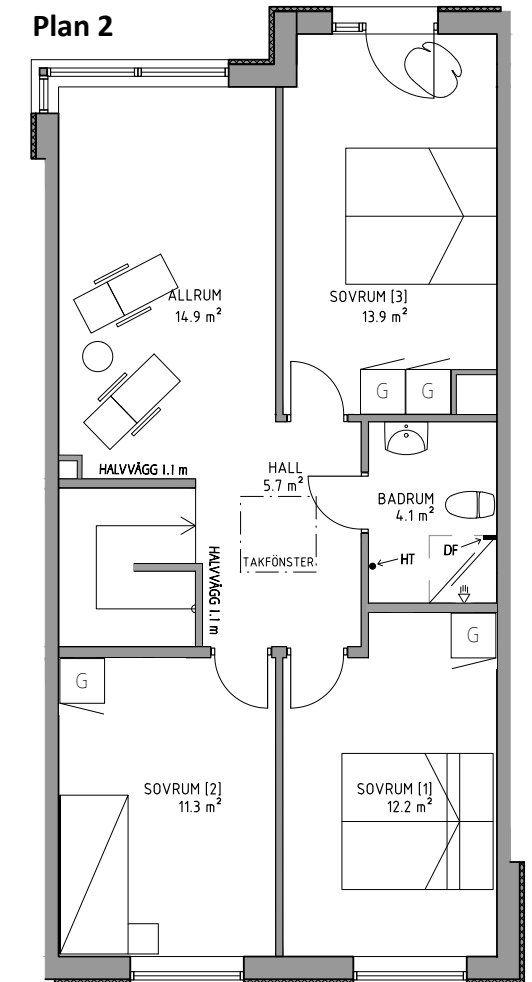
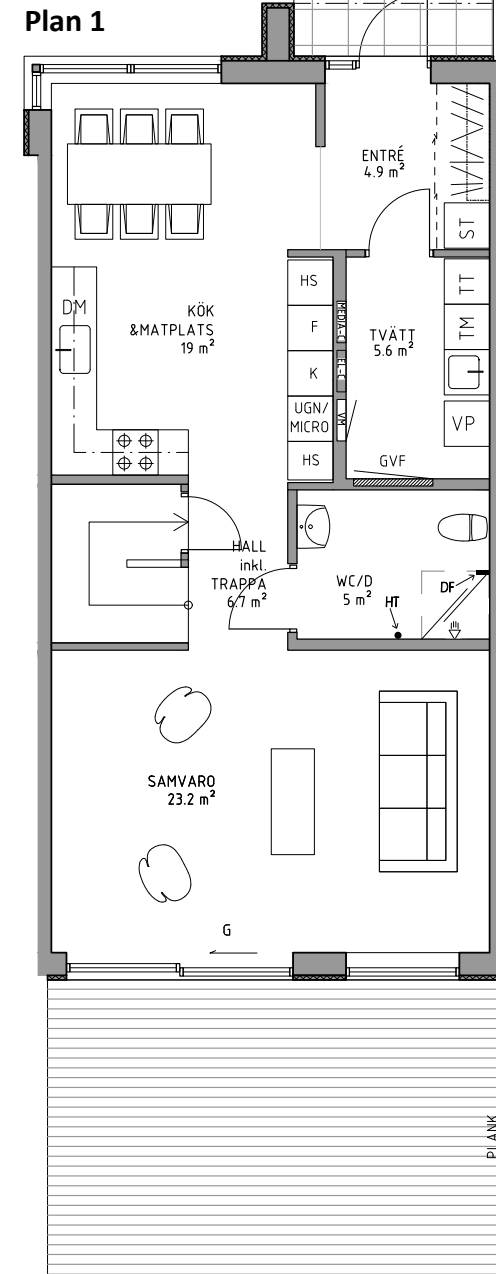
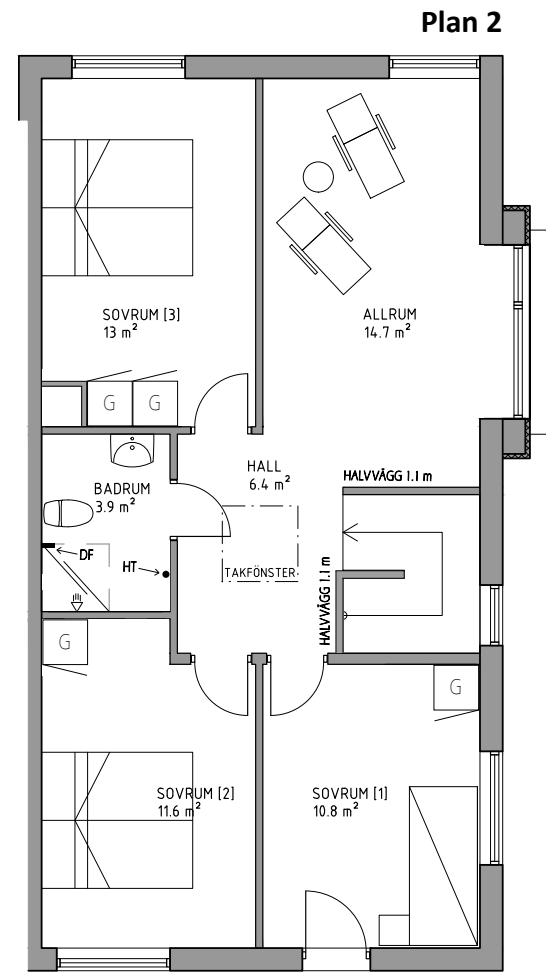
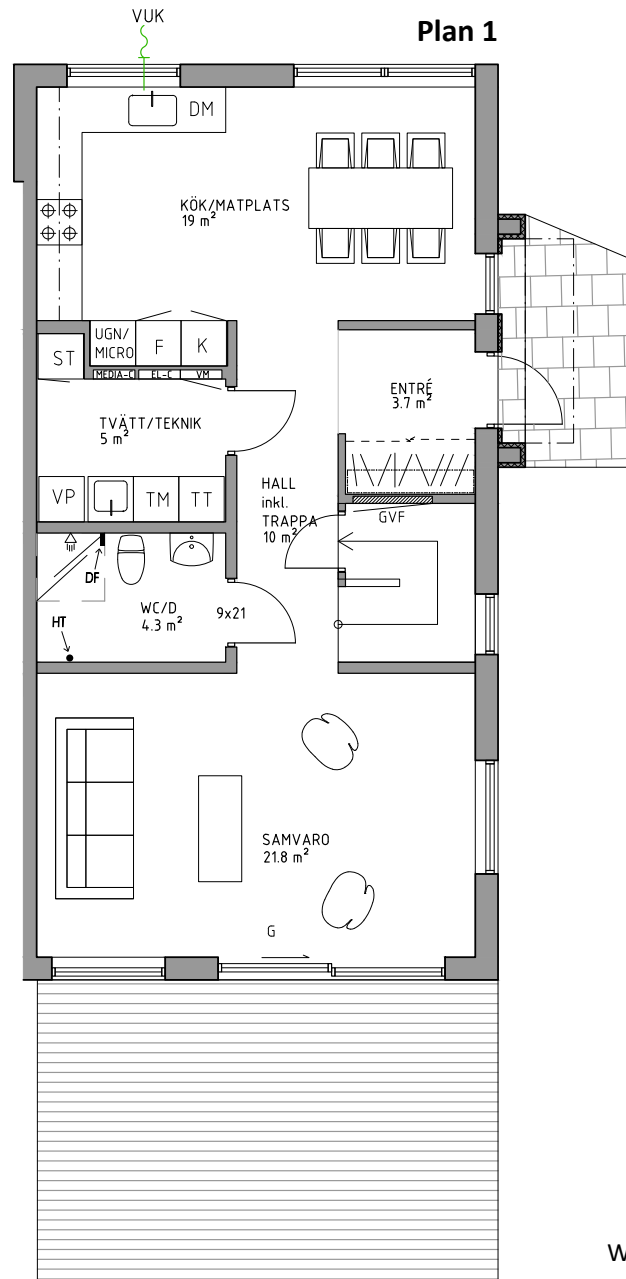
Vägg o tak: Vitmålade

Golv: Parkett Kährs 3-stav vitpigmenterad, mattlackad.  
Kök: Ballingslöv, stenkompositiskiva, rostfria vitvaror.

RUMSBESKRIVNING | H963, H968, H971



RUMSBESKRIVNING | H964



FAKTA

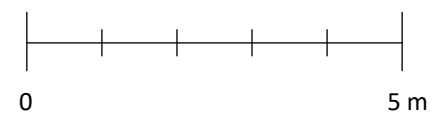
Storlek: 134 m<sup>2</sup> (67+67).  
Fasad: Vitputsad med inslag av skiffer.

WC/Dusch, Badrum: Helkaklade, kommod med tvättställ, spegelskåp, duschvägg, duschblandare med takdusch, wc-stol, spotlights, golvvärme.

Vägg o tak: Vitmålade

Golv: Parkett Kährs 3-stav vitpigmenterad, mattlackad.

Kök: Ballingslöv, stenkompotskiva, rostfria vitvaror.



FAKTA

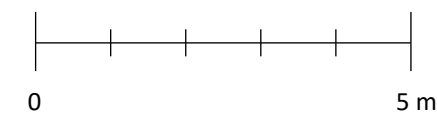
Storlek: 135 m<sup>2</sup> (67+68).  
Fasad: Vitputsad med inslag av skiffer.

WC/Dusch, Badrum: Helkaklade, kommod med tvättställ, spegelskåp, duschvägg, duschblandare med takdusch, wc-stol, spotlights, golvvärme.

Vägg o tak: Vitmålade

Golv: Parkett Kährs 3-stav vitpigmenterad, mattlackad.

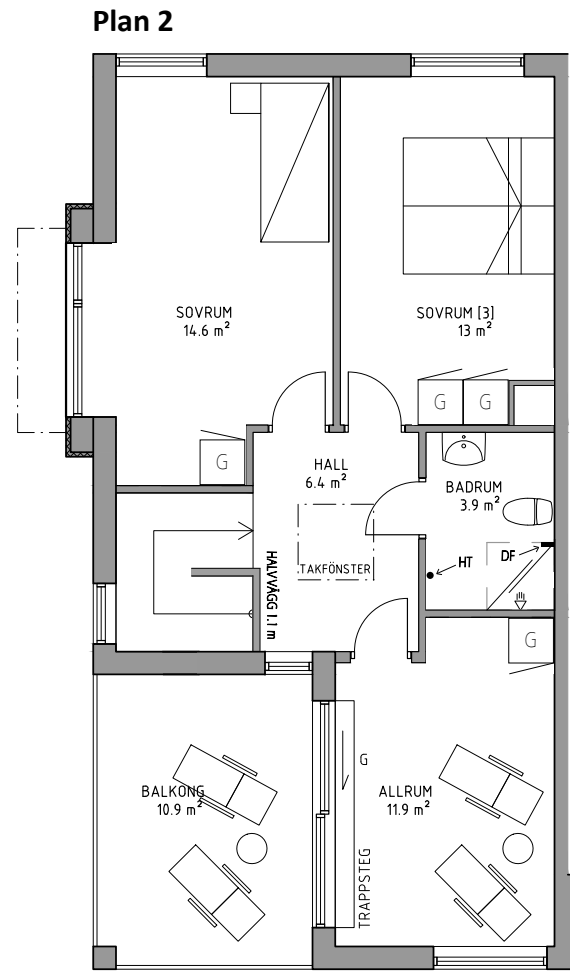
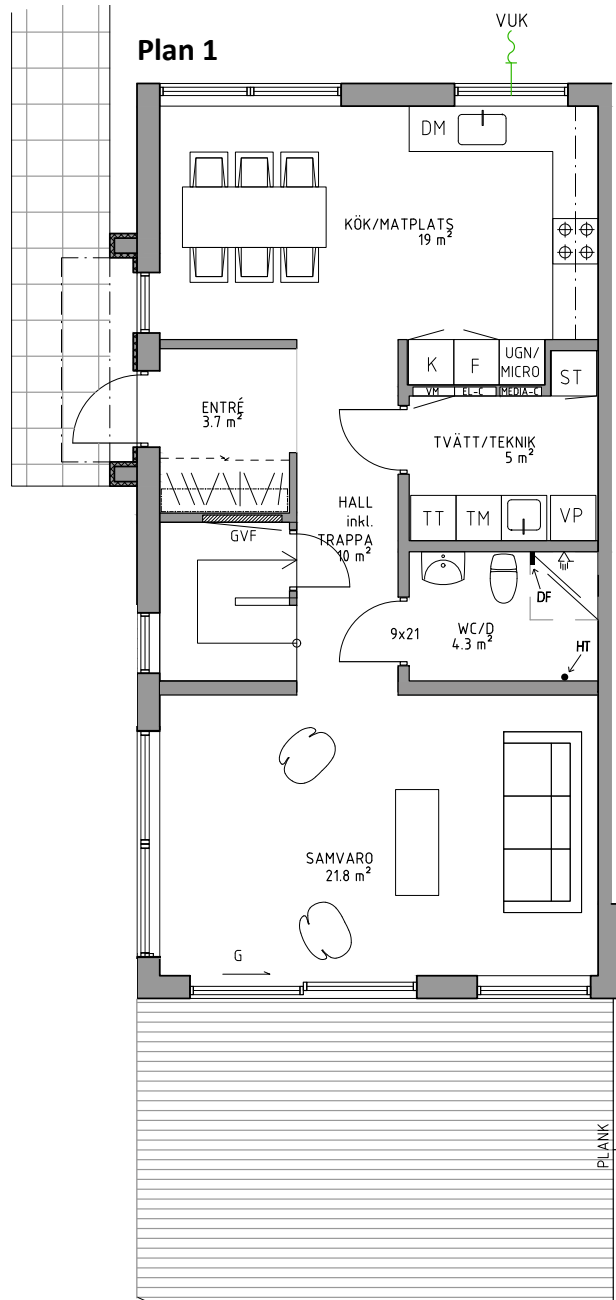
Kök: Ballingslöv, stenkompotskiva, rostfria vitvaror.



OBS! Bilderna är illustration och kan ändras.  
DF = Duschförvaring, HT = Handdukstork

OBS! Bilderna är illustration och kan ändras.  
DF = Duschförvaring, HT = Handdukstork

RUMSBESKRIVNING | H965

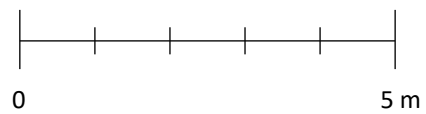


**FAKTA**

Storlek: 123 m<sup>2</sup> (67+56).  
 Balkong: 11 m<sup>2</sup>  
 Fasad: Vitputsad med inslag av skiffer.

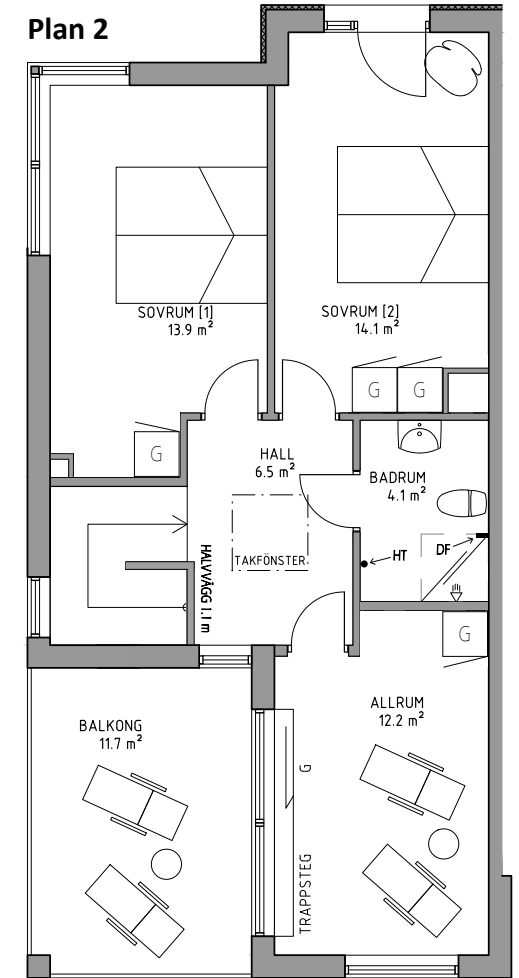
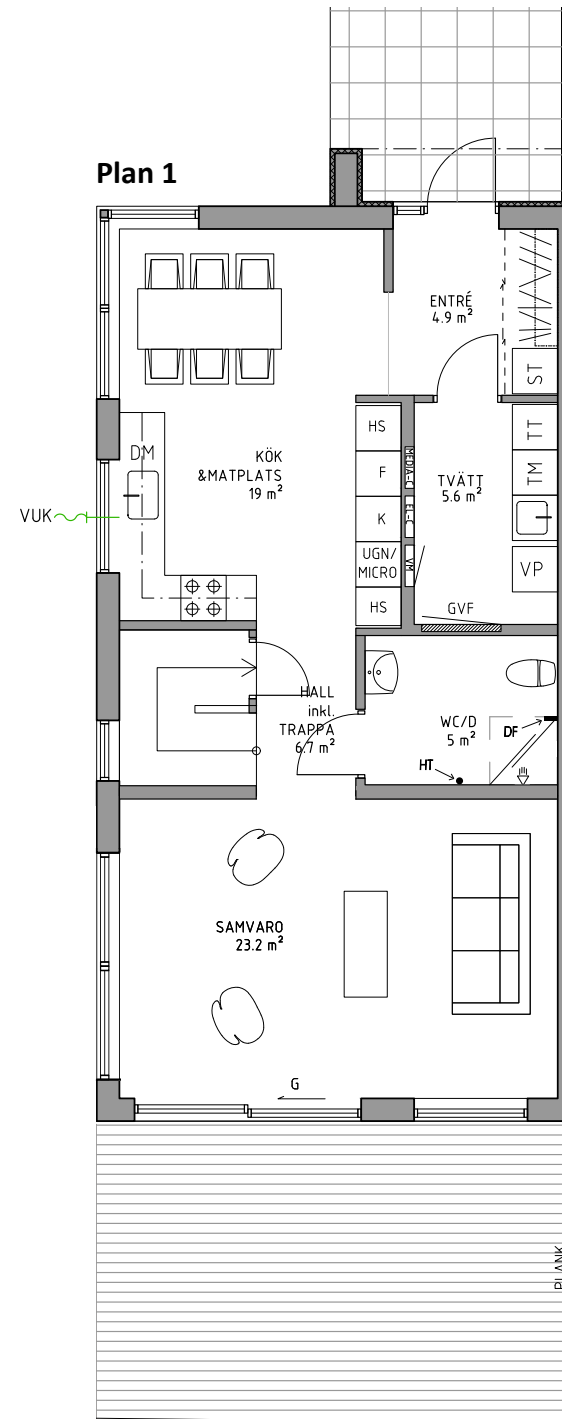
WC/Dusch, Badrum: Helkaklade, kommod med tvättställ, spegelskåp, duschvägg, duschblandare med takdusch, wc-stol, spotlights, golvvärme.

Vägg o tak: Vitmålade  
 Golv: Parkett Kährs 3-stav vitpigmenterad, mattlackad.  
 Kök: Ballingslöv, stenkompisitskiva, rostfria vitvaror.



OBS! Bilderna är illustration och kan ändras.  
 DF = Duschförvaring, HT = Handdukstork

RUMSBESKRIVNING | H966

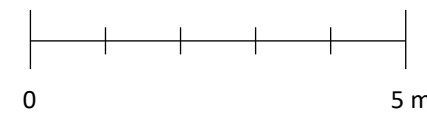


**FAKTA**

Storlek: 123 m<sup>2</sup> (67+56).  
 Balkong: 12 m<sup>2</sup>  
 Fasad: Vitputsad med inslag av skiffer.

WC/Dusch, Badrum: Helkaklade, kommod med tvättställ, spegelskåp, duschvägg, duschblandare med takdusch, wc-stol, spotlights, golvvärme.

Vägg o tak: Vitmålade  
 Golv: Parkett Kährs 3-stav vitpigmenterad, mattlackad.  
 Kök: Ballingslöv, stenkompisitskiva, rostfria vitvaror.



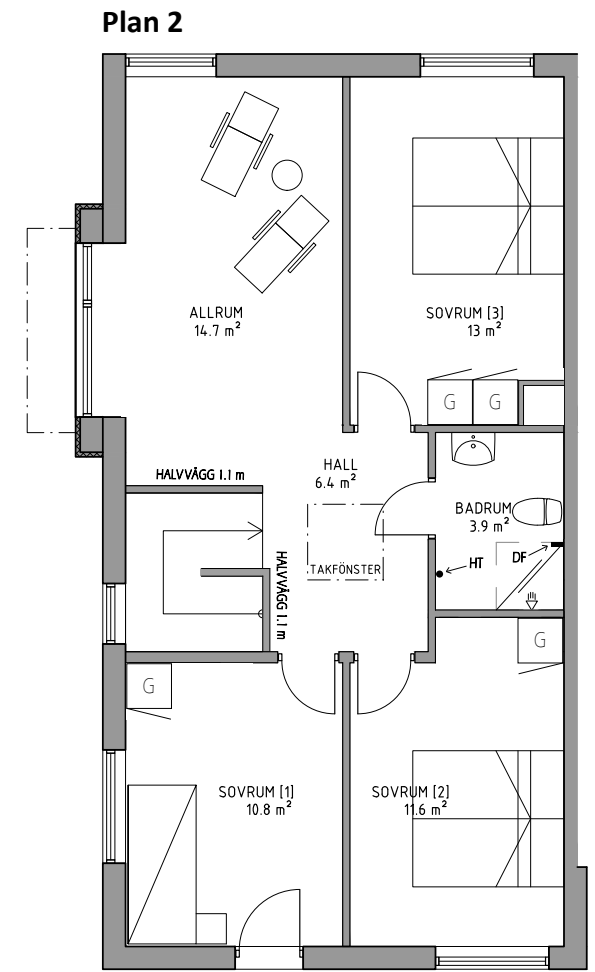
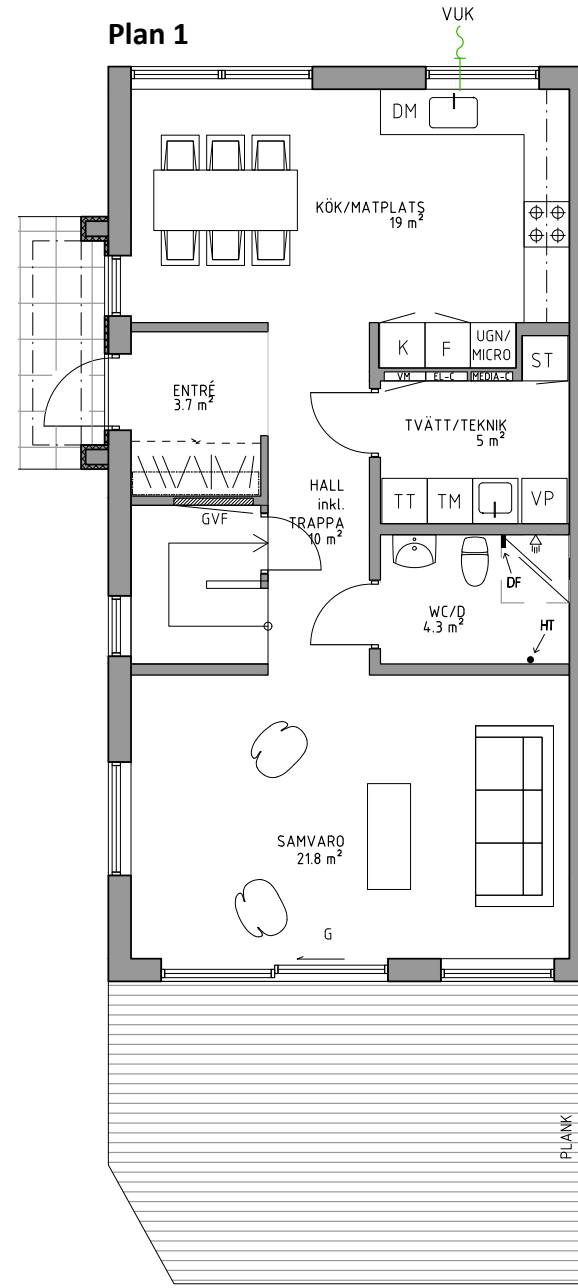
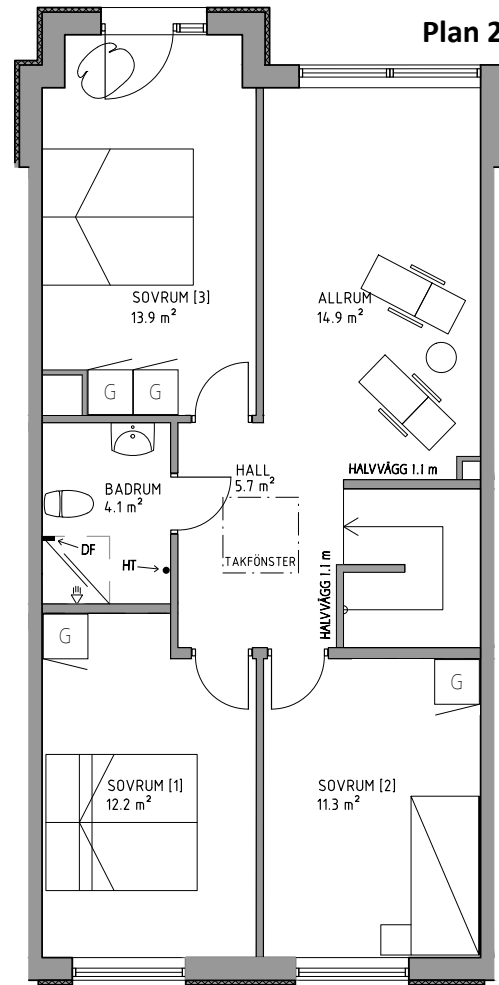
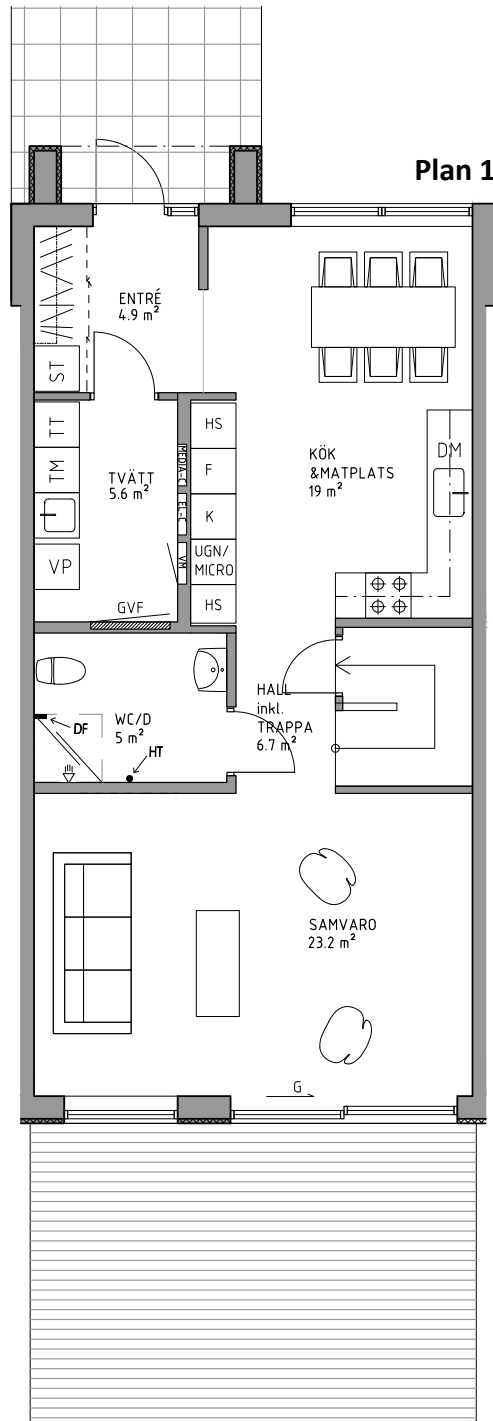
OBS! Bilderna är illustration och kan ändras.  
 DF = Duschförvaring, HT = Handdukstork



RUMSBESKRIVNING | H967



RUMSBESKRIVNING | H969



**FAKTA**

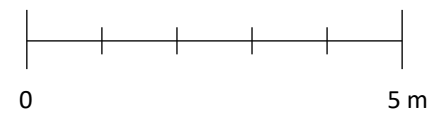
Storlek: 135 m<sup>2</sup> (67+68).  
Fasad: Vitputsad med inslag av skiffer.

WC/Dusch, Badrum: Helkaklade, kommod med tvättställ, spegelskåp, duschvägg, duschblandare med takdusch, wc-stol, spotlights, golvvärme.

Vägg o tak: Vitmålade

Golv: Parkett Kährs 3-stav vitpigmenterad, mattlackad.

Kök: Ballingslöv, stenkompisitskiva, rostfria vitvaror.



**FAKTA**

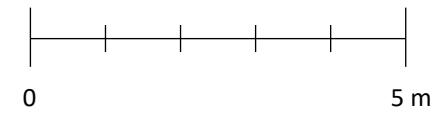
Storlek: 134 m<sup>2</sup> (67+67).  
Fasad: Vitputsad med inslag av skiffer.

WC/Dusch, Badrum: Helkaklade, kommod med tvättställ, spegelskåp, duschvägg, duschblandare med takdusch, wc-stol, spotlights, golvvärme.

Vägg o tak: Vitmålade

Golv: Parkett Kährs 3-stav vitpigmenterad, mattlackad.

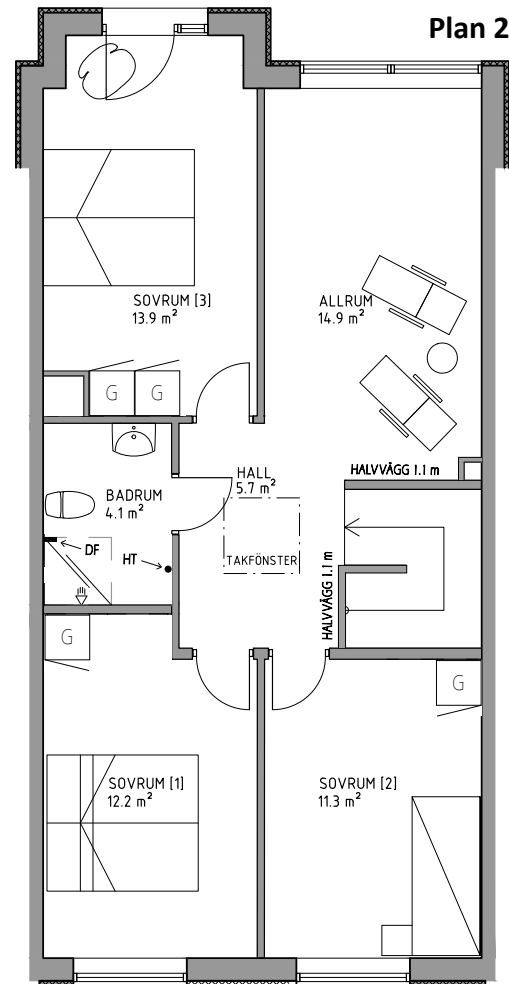
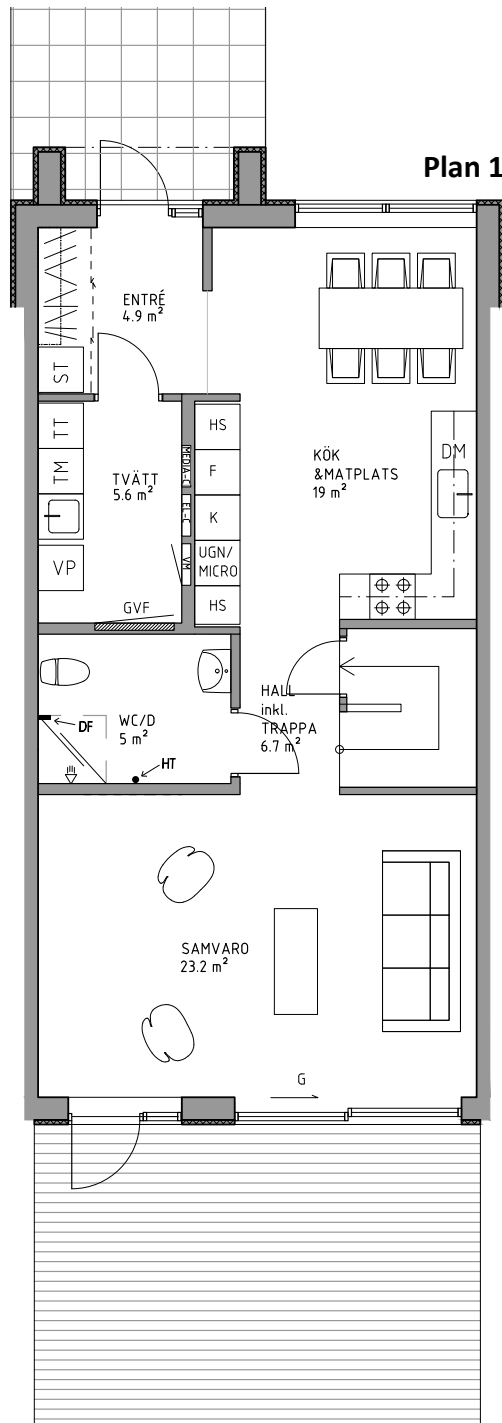
Kök: Ballingslöv, stenkompisitskiva, rostfria vitvaror.



OBS! Bilderna är illustration och kan ändras.  
DF = Duschförvaring, HT = Handdukstork



# RUMSBESKRIVNING | H970



## FAKTA

Storlek: 135 m<sup>2</sup> (67+68).  
 Fasad: Vitputsad med inslag av skiffer.

WC/Dusch, Badrum: Helkaklade, kommod med tvättställ, spegelskåp, duschvägg, duschblandare med takdusch, wc-stol, spotlights, golvvärme.

Vägg o tak: Vitmålade

Golv: Parkett Kährs 3-stav vitpigmenterad, mattlackad.

Kök: Ballingslöv, stenkompotskiva, rostfria vitvaror.

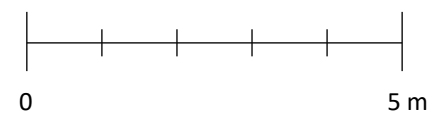
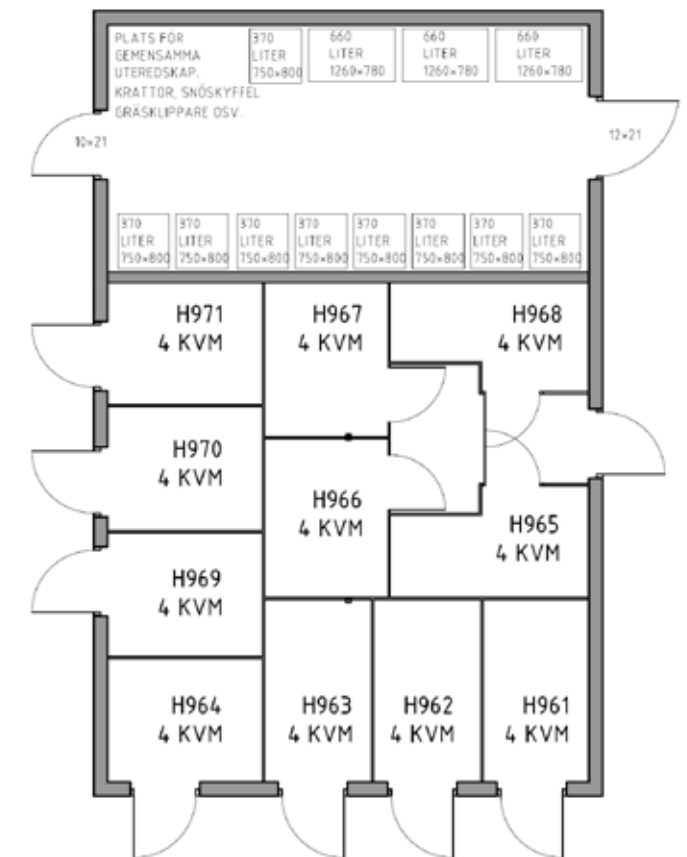


## FÖRRÅD

I gemensamhetshuset finns tillgång till ca 4 m<sup>2</sup> förråd indelat med trådskaket.

## SOPHANTERING

I avskilt utrymme i gemensamhetshuset hanteras ert avfall i sorteringskärl.



OBS! Bilderna är illustration och kan ändras.  
 DF = Duschförvaring, HT = Handdukstork



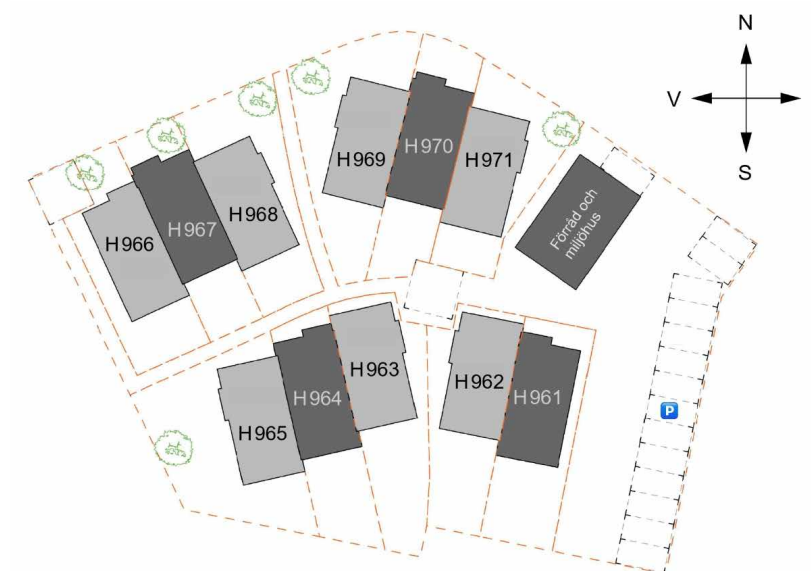


#### TRÄDGÅRD

Till varje hus byggs en uteplats ca 20 m<sup>2</sup> med tryckimpregnerat trä med avskiljande plank enligt separat ritning. Plattsättning utförs framför entrén och övrig tomtyta med gräs.

#### PARKERING

Alla hus har tillgång till 1 st parkeringsplats enligt skissen nedan. Det finns även 4 st gästparkeringar och 2 st handikapplatser.







Bjurfors Nyproduktion är ett team som har specialistkompetens inom försäljning av nybyggda bostäder. Vi är länken mellan köparen och säljaren. Våra ansvariga mäklare finns med dig under hela köpprocessen för rådgivning och konsultation. Vi hjälper dig även att visualisera din framtida bostad och med vår mångåriga erfarenhet säkerställer vi att din köpprocess blir så trygg och enkel som möjligt. Självklart hjälper vi dig gärna med värdering av och konsultation kring försäljning av din nuvarande bostad. Ta ett steg upp och hitta ditt drömboende via oss!