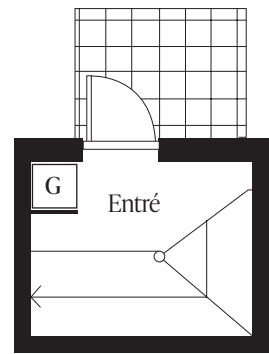


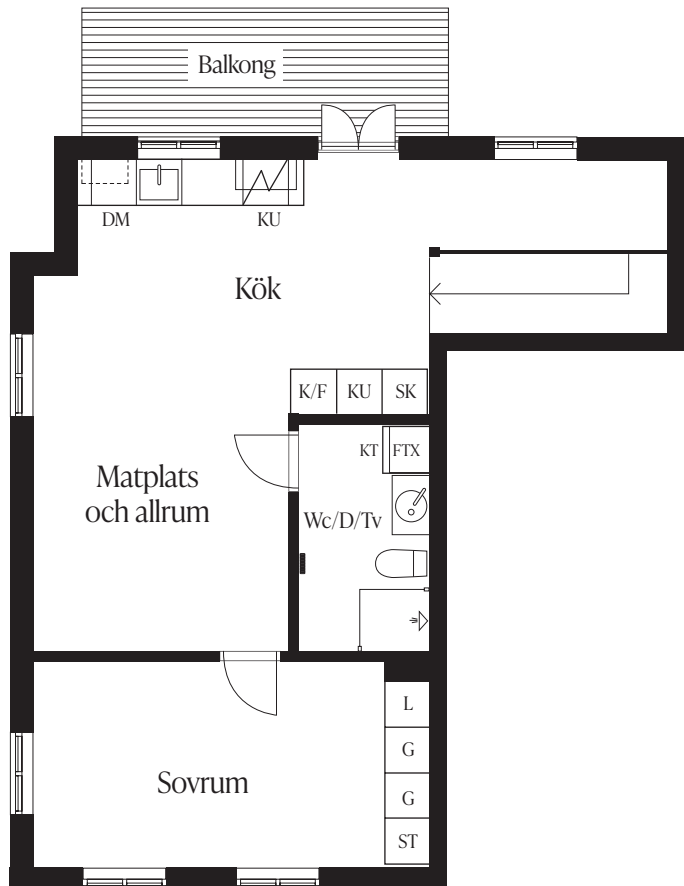
Nº5

Piprankan

SKALA 1:50
0 1 2 3 4 5
METER



Piprankan är en av de mindre bostäderna på Tygväware 3. Bostaden inspireras av tidsepoken nyklassicism genom böljande snickerier, vackra takrosetter och spontade brädgolv, men också massiva handmålade spegeldörrar med tids-typiska beslag. Genom en egen entré mot gården når man möjlighet till förvaring och plats för ytterkläder. En vacker trappa i trä leder upp till resten av bostaden med kök och sällskapsytor i öppen planlösning. Köksinredningen från Kvänum med arbetsytor i natursten kompletteras av ett skafferi för extra förvaring. Genom glasade dörrar nås bostadens väl tilltagna balkong med utsikt mot den Nattsénska gården och mot söder ligger bostadens ljusa sovrum med gott om förvaring. Bostadens rymliga badrum har alla önskvärda bekvämligheter.



Hus: I
Plan: I och II
Utevistelse: Balkong
Rum: 2 rok
Area: 62,4 kvm

Vi reserverar oss för ev justeringar i planlösningar.

ST	STÄDSKÅP
Fv	FÖRVARING
L	LINNESKÅP
G	GARDEROB
DM	DISKMASKIN
K	KYLSKÅP
F	FRYSSKÅP
TM	TVÄTTMASKIN
TT	TORKTUMLARE

