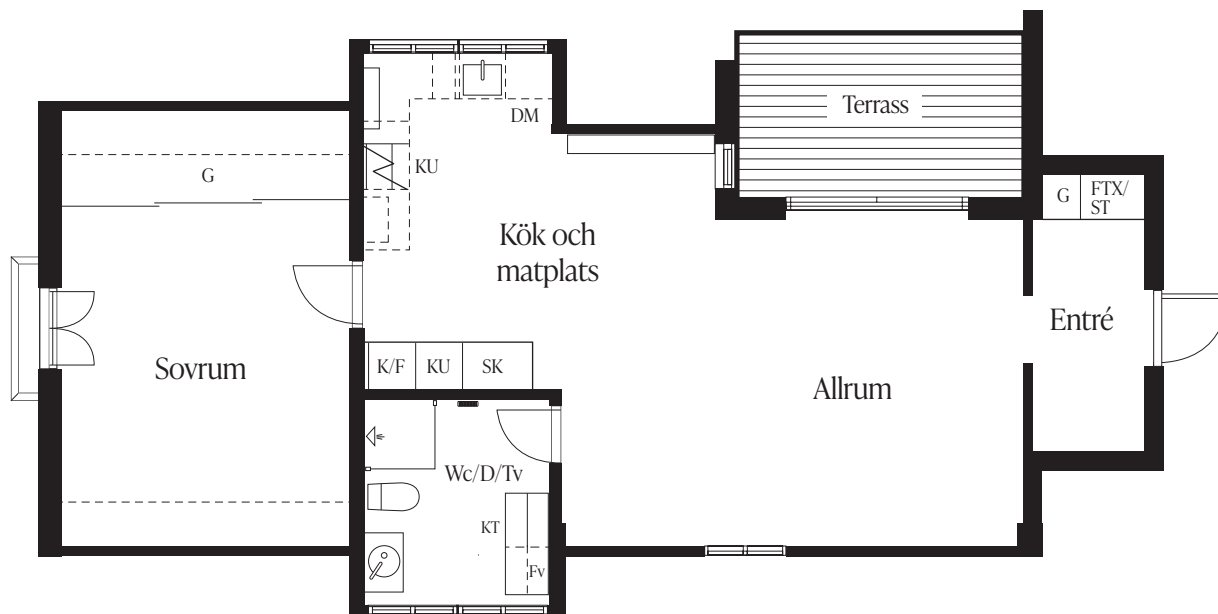


# Nº10

## Vildvinet

SKALA 1:50 METER



**Vindsvåningen Vildvinet har generös nockhöjd och med ljusinsläpp från söder, väster och norr.** Bostaden nås genom byggnadens trapphus, med trappa eller hiss, och inspireras i sin utformning av stilepoken nyklassicism genom böljande snickerier, vackra takrosetter och spontade brädgolv, men också massiva handmålade spegeldörrar med tidstypiska beslag. Genom en entré med förvaring och plats för ytterkläder når man kök och allrum med öppen planlösning. Bostadens snedtak bryts vackert av taklyft och kupor i olika storlekar som släpper in ljus till våningen. Från allrummet, genom stora glaspartier, når man vidare ut på en väl tilltagen takterrass. Här finns plats för en matplats och sköna stolar att njuta av under

varma sommarkvar. Köket har stora ljusinsläpp och gott om arbetsyta av natursten utmed köksinredningen från Kvänum. Ett rymligt skafferi ger dessutom extra plats för förvaring. Längst in i bostaden nås ett rymligt sovrum. Här finns förvaring under snedtak och en spansk balkong som öppnar upp mot väster och ger sol under eftermiddag och kväll. Här kan man sitta och njuta av dagens sista solstrålar innan de försvinner bakom hustaket. Vindsvåningens ljusa badrum har tvättmöjligheter och ryms under taklyftet åt söder där ljus flödar in genom stora fönster. Badrummet har full ståhöjd över hela ytan och är utrustat efter dagens bekvämlighetsideal.

Hus: I  
Plan: III  
Utevistelse: Takterrass  
Rum: 2 rok  
Area: 75,3 kvm

Vi reserverar oss för ev justeringar i planlösningar.

L	LINNESKÅP
G	GARDEROB
DM	DISKMASKIN
K	KYLSKÅP
F	FRYSSKÅP
TM	TVÄTTMASKIN
TT	TORKTUMLARE

ST	STÄDSKÅP
Fv	FÖRVARING

**PLAN 3**

