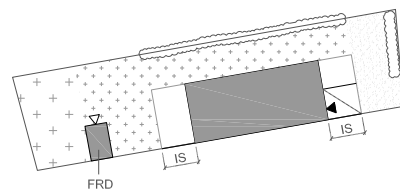
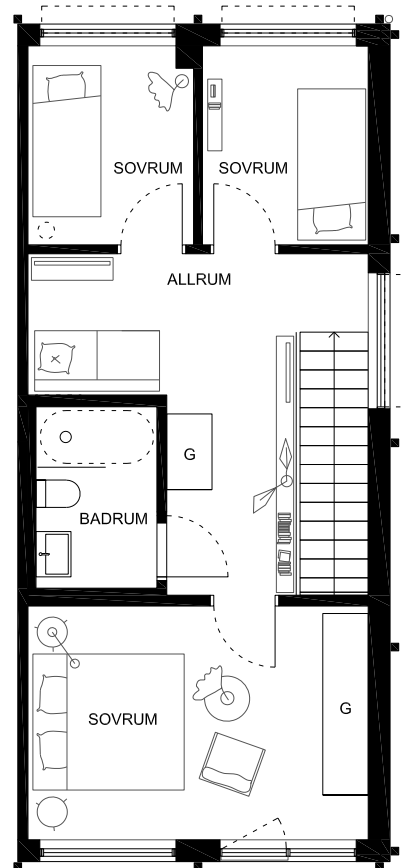
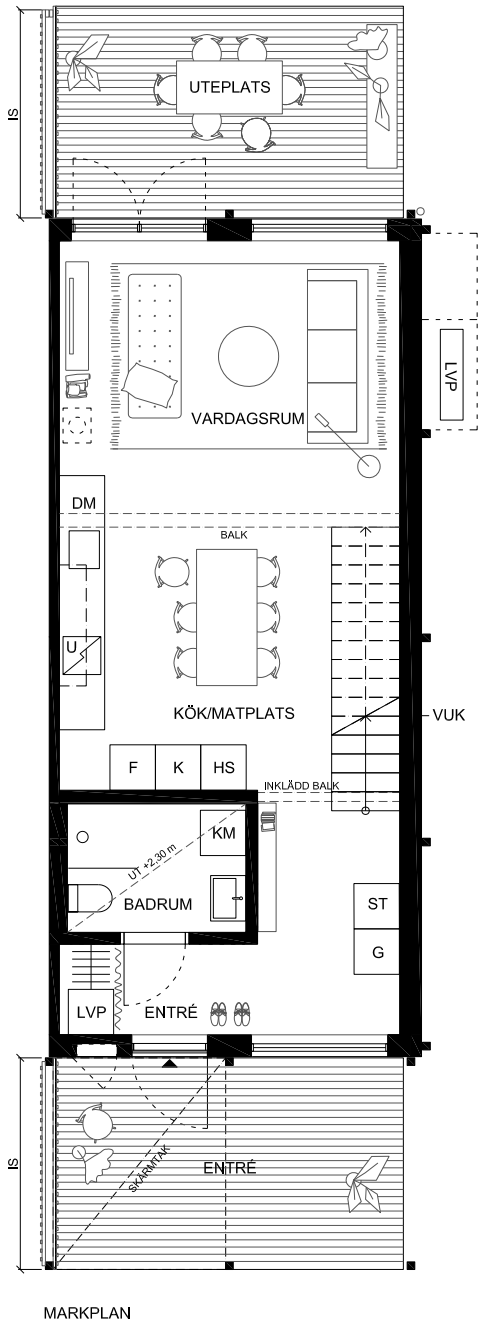


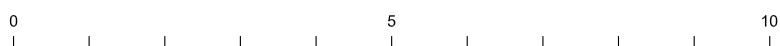
SYRÉNLUNDEN - HUS 16

5 ROK, TOTAL BOA ca 96 KVM, KALLFÖRRÅD ca 4 KVM

TOMTYTA (INKL BYGGNADER) ca 248 KVM



- | | | | | |
|--------------------|------------------|---------------------|-----------------------|----------------|
| ▼ ENTRÉ | U UGN | ST STÄDINREDNING | FRD FÖRRÅD | N |
| ▤ KAPPHYLLA | DM DISKMASKIN | LVP LUFTVÄRMEPUMP | IS INSYNSSKYDD/SPALJÉ | + NATURMARK |
| G GARDEROB | ☑ INDUKTIONSHÄLL | KLK KLÄDKAMMARE | ☼ TRÄD/BUSKE | ▣ GRÄS |
| TM TVÄTTMASKIN | K KYL | TF TAKFÖNSTER | IS INSYNSSKYDD | □ STENMJÖL |
| TT TORKTUMLARE | K/F KYL/FRYS | VUK VATTENUTKASTARE | ☁ HÄCK | ▤ ARMERAT GRÄS |
| KM KOMBIMASKIN | HS HÖGSKÅP | | | |
| ⋯ BADKAR (TILLVAL) | | | | |



1:100

Rumshöjd ca 2,5m om ej annat anges. Avvikelser kan förekomma.
Ytangivelser är preliminära. Möblering är endast illustrativ.

SYRÉNLUNDEN SITUATIONSPLAN

