



BJURFORS

# TALLDUNGEN

BANKERYD





V Ä L K O M M E N

T A L L D U N G E N  
B A N K E R Y D

Kontakta någon av våra specialister:

**Nathan Efram**  
0723- 27 11 00  
nathan.efram@bjurfors.se

**Tim Wretmo**  
0723- 25 99 00  
tim.wretmo@bjurfors.se

**Andreas Efram**  
0723-25 88 00  
andreas.efram@bjurfors.se

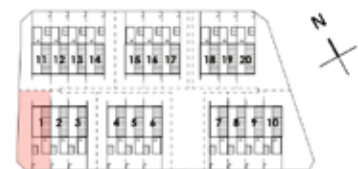
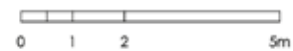
Klostergatan 9, 553 17 JÖNKÖPING  
jonkoping@bjurfors.se  
036- 37 26 00

# Talldungen



HUS: 1  
 PLAN: 1  
 5 ROK, CA 140 KVM  
 TOMTAREÅ: 381 KVM  
 SKALA 1:100

- ◀ ENTRÉ
- ⌘ KAPPHYLLA
- TM TVÄTTMASKIN
- TT TORKTUMLARE
- VP VÄRMEPUMP
- DM DISKMASKIN
- K KYL
- F FRY
- MU MIKRO OCH INBYGGNADSUGN
- SPISHÄLL
- L LINNESKÅP
- G GARDEROB
- FRD FÖRRÅD
- KLK KLÄDKAMMARE
- VS SKÅP FÖR RÖRKOPPLINGAR
- ELC ELCENTRAL
- HT HANDDUKSTORK
- ==> TILLVALSVÄGG



ORIENTERINGSGIFUR 2021-03-29



ENTRÉPLAN

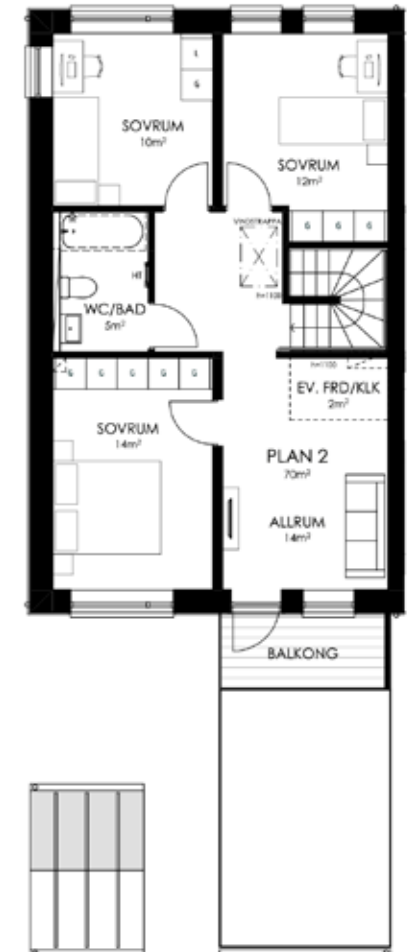
# Talldungen



HUS: 1  
 PLAN: 2  
 5 ROK, CA 140 KVM  
 TOMTAREÅ: 381 KVM  
 SKALA 1:100



ORIENTERINGSGIFUR 2021-03-29



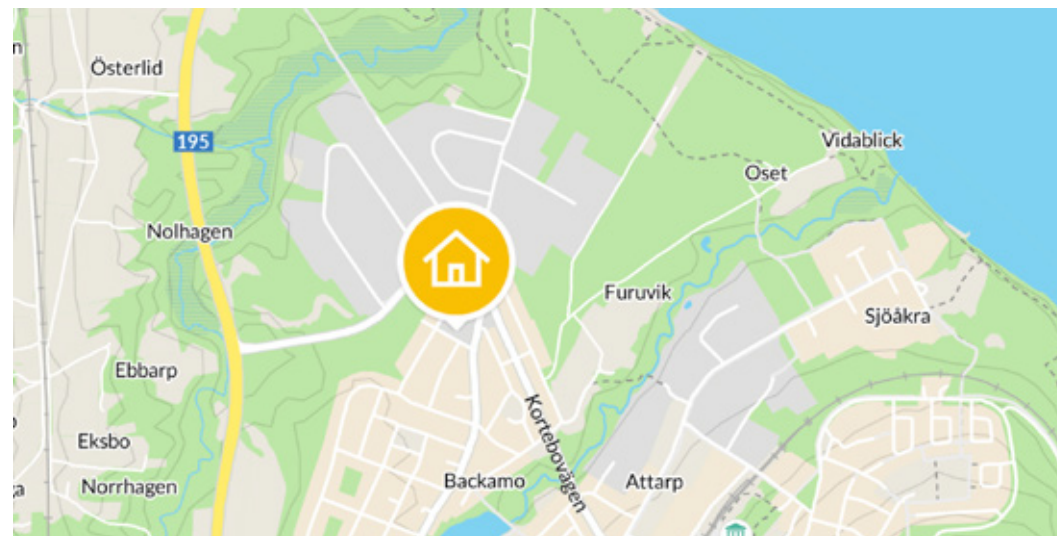
PLAN 2



# Talldungen



SITUATIONSPLAN  
SKALA 1:800



## Talldungen, Bankeryd


- Bebyggelsestyp: Radhus
- Rum: 5 - 6
- Tomtarea: 203 - 465 kvm
- Antal bostäder: 20 st

Med en känsla av "Bullerby" i ett redan etablerat villakvarter presenteras Talldungen och först ut är 20st radhus med bostadsrättsform.

En unik möjlighet att bosätta sig i ett helt nytt hus med ett centralt läge i Bankeryd och där närheten till det mesta verkligen ger goda förutsättningar för en enkel vardag. Att Domsand med både småbåtshamn och stränder samt Vidablick med sin vackra natur ligger strax intill är rena bonusar.

Husen som byggs av den lokala byggaren Jonsons Bygg kommer att utformas i två plan om totalt 140 kvm. Vällägnade hus där arkitekten får högsta betyg och där även en karaktäristisk utsida ger både husen och kvarteret en identitet. Entréplanet är socialt utformat med kök och vardagsrum i en delvis öppen planlösning. Här finns samtidigt praktiska egenskaper som groventré och separat tvättstuga, en dröm för barnfamiljen. På entréplanet finns möjlighet att ha ett sovrum, annars är de placerade på våning två där grundutformningen är tre sovrum plus allrum, eller barnens egna vardagsrum om man så vill. Badrum på såväl entré som på ovanvåningen.





## Fakta om projektet

Utvändigt finns hela tre uppställningsplatser för bil varav den ena under carport. Två uteplatser, en på var sida av huset. Från allrummet på andra våningen nås även en balkong. Trädgårdarnas storlekar varierar från lätt-skötta gräsplättar till rejäla tomter med stora ytor.

Mitt i kvarteret skapas en oas med gemensam gräsyta och mindre lekplats med gunga. En given samlingsplats för kvarterets barn. Vill de ha större äventyr ligger Skogsdals lekplats bara några hundra meter bort och Furuviks IP likaså.

Bankeryd har länge varit en attraktiv ort att bosätta sig i och det är verkligen inte svårt att förstå varför. Här kombineras småstadskänslans lugn och trygghet med den vackra omgivningen. Allt man behöver finns verkligen här och lockar "storstan" är det inte många minuter i vare sig bil eller med cykel till Jönköping.

**Varmt välkomna till Talldungen!**





NIBE

BOSCH

HILTI





### **SAMMANFATTNING**

Byggbolag: Jonsons Byggnads AB

Rum: 5 - 6

Tomtare: 203 - 465 kvm

Upplåtelseform: Bostadsrätt

### **ALLMÄNT**

Län: Jönköping

Kommun: Jönköping

Område: Backamo

### **SERVICE OCH KOMMUNIKATIONER**

Två välsorterade matbutiker samt ett lokalt serviceutbud med frisörer, pizzerior, skoaffär och bageri.

Smidig kommunikation då Bankeryd trafikeras av både linje- och länsbussar. Vättertåget mellan Skövde och Nässjö ger fler möjliga resvägar. Det ska också nämnas att cykeltrafiken till Jönköping är populär med fin cykelbana delvis längs med Vätterns strandlinje.

### **OMRÅDE**

Bankeryd är en tätort belägen väster om Vättern, ca 10 km norr om Jönköping. Orten präglas av sin småstadskänsla och rika utbud av grönskande omgivning. Vättern med båthamnen Domsand där långa sandstränder bjuder in till bad och rekreation samt Vidablick med vackra promenadstråk är några exempel.

Bankeryd har ett rikt föreningsliv med bl a handboll- och fotbollsklubbar samt ridskola. Idrottsplatsen Furuvik erbjuder både fotbollsplaner, tennishall, padelbana och utegym. Barnomsorg i toppklass med Nyarpsskolan F-6 och Attarpsskolan F-9 samt flera förskolor.







# Materialbeskrivning

## TAK

Vitt innertak, takskiva färdigbehandlad med taklist

## VÄGGAR

Väggar målas i vit kulör.

## GOLV

Ekparkett i alla rum förutom badrum och groventré.

## FÖNSTER

Treglasfönster med insida av trä.

## INNERDÖRRAR

Släta innerdörrar i vit kulör. Trösklar lika golv.

## SOCKLAR OCH FODER

Golvsocklar och foder i vit kulör.

## BADRUM

Väggar kaklas med vita kakelplattor och på golv läggs mörkgrå klinker. Duschdörrar i glas. Uppvärmad handdukstork i krom. Samtliga blandare i kromat utförande. Ovan tvättställ med kommod, spegel med belysning på plan 1, utanpåliggande spegelskåp på plan 2. Badkar som tillval på plan 2.

## STRÖMBRYTARE OCH ELUTTAG

Samtliga produkter i vit kulör.

## GARDEROBER

Släta garderobsfronter i vit kulör.

## BELYSNING

Eluttag för egen takbelysning i samtliga rum.

## KÖK

Kök med beige släta luckor, lådfronter och täcksidor.

Handtag i kulör antracit. Maskinparken består av spishäll, mikrovågsugn, inbyggnadsugn, diskmaskin, fläkt samt kyl och frys. Bänkskiva i laminat. Diskho i rostfritt utförande.

Stänkskydd av skiva lika diskbänk.

Bänkbelysning under kökets väggskåp.

Blandare i kromat utförande.

## TV OCH TELEFONI

Fiber indraget i huset via Jönköpings energi.

Abonnemang tecknas av ägare.

## VÄRME OCH VENTILATION

Frånluftsvärmepump

Frånluftsassagregat med tilluft via spaltventiler.

## EXTERIÖR

### FASAD

Svartmålad träpanel

### TAK

Svart papp

### TRÄDGÅRD

Anlagd trädgård med gräsmatta och buskar.

Asfalterad uppfart samt uteplattor fram till entrén.

## BALKONG/UTEPLATS

Balkonggolv och uteplats i trätrall.

## AVFALL

Inhägnad i trä för sopbehållare vid gatan.

## GROVENTRÉ/TVÄTTSTUGA

Tvättmaskin och torktumlare placeras under tvättbänk. Stänkskydd av kakel vid tvättho. På golvet ligger plastmatta i mörkgrå kulör.

*Med reservation för ändringar. Eventuella avvikelser ersätts med likvärdiga material. Detta dokument gäller före säljbilder men är underordnad de individuella säljplanerna. Säljbilder är endast illustrativa. För mer detaljerad information hänvisas till dokumentet "Rums- och Teknisk beskrivning".*

















# BJURFORS

Klostergatan 9, 553 17 JÖNKÖPING  
jonkoping@bjurfors.se  
036- 37 26 00