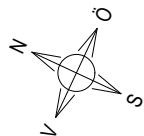
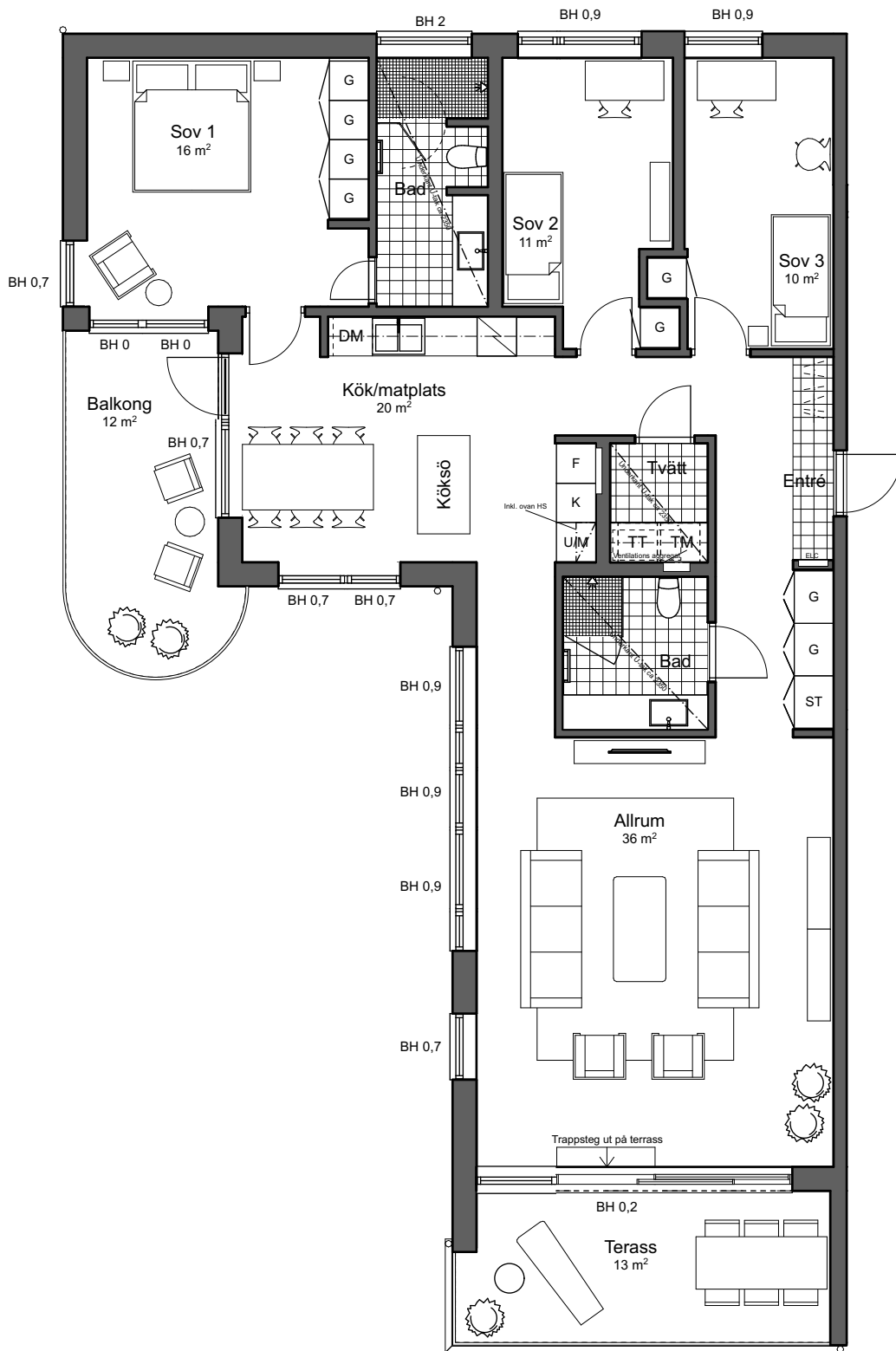


# 4

## ROK

Yta: 129,6 m<sup>2</sup>  
 Plan 3  
 Lägenhet 10, 1202



- |                      |                       |                        |                                  |
|----------------------|-----------------------|------------------------|----------------------------------|
| <b>DM</b> Diskmaskin | Induktionshäll        | <b>U/M</b> Ugn / Micro | <b>BH</b> Bröstningshöjd i meter |
| <b>K</b> Kylskåp     | <b>TM</b> Tvättmaskin | <b>ST</b> Städ         | Kläddörr                         |
| <b>F</b> Frys        | <b>TT</b> Torktumlare | <b>K/F</b> Kyl / Frys  | <b>SG</b> Skjutdörrsgarderob     |
|                      |                       | <b>G</b> Garderob      | Elcentral                        |
|                      |                       | <b>HS</b> Högskåp      | <b>(M)</b> Micro                 |

Generell innertakshöjd = 2,5 m

Uppvärmning: Radiatorer

0 1 2 3 4 5M

SKALA 1:100

BRF Gäddan 14 reserverar sig för eventuella ändringar och tryckfel

