

HÅLLBARA HEM

Kedjehus

Brf Vikhem Östra, Staffanstorp



TRIVSELHUS

Välkommen till en
VÄXANDE STADSDEL



I Vikhem växer en stadsdel med blandad bebyggelse fram. Här får du ett boende som ger hög livskvalitet i ett område där du kan strosa i motionsspår eller leka i parken. Närhet till skolor, badhus och service. Bra kommunikationer med kort avstånd till Malmö, Lund och du når Sturups flygplats på 20 minuter.

Här låter Trivselhus uppföra 11 moderna kedjehus i bostads-

rättsform där du själv får rå om din tomt. Ett väldisponerat hus med luftiga sociala ytor på entréplan. Rymlig entré och hall med bra förvaringsmöjligheter och praktisk anslutning till klädvården och WC/dusch med duschkörna. En våning upp finns tre rogivande sovrum, allrum med utgång mot balkong samt två klädkammare och WC/dusch med plats att välja till ett badkar. I anslutning till huset finns ett oisolerat förråd.



Bilderna i broschyren är inspirationsbilder, viss skillnad kan förekomma.



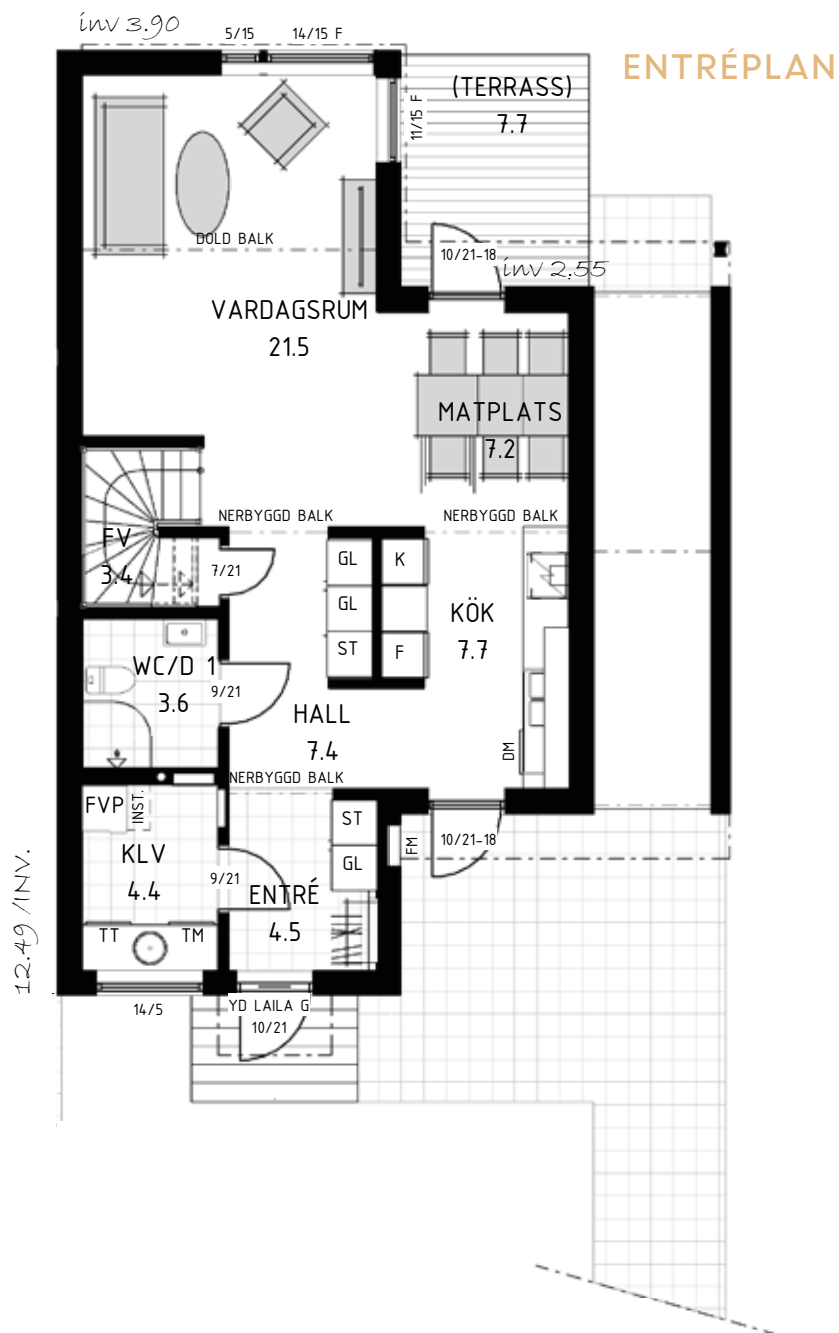
Bilderna i broschyren är inspirationsbilder, viss skillnad kan förekomma.

»» *Elva moderna kedjehus
i bostadsrättsform i en
ny växande stadsdel*



MODERNA KEDJEHUS

Boarea 131 kvm



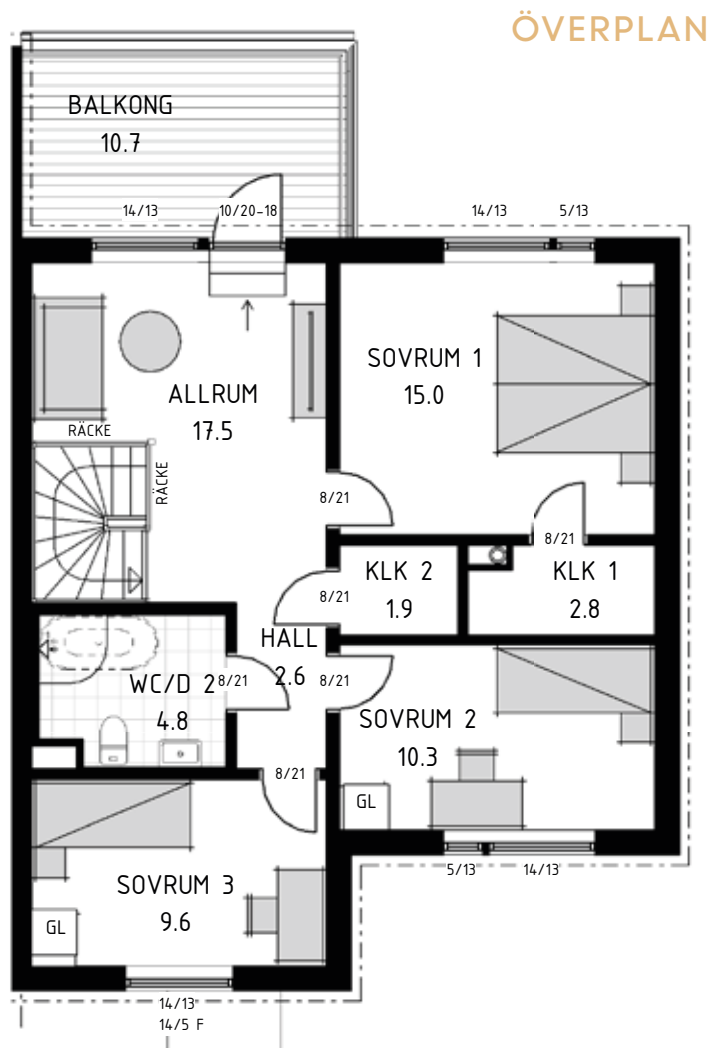


Väl disponerade hus med luftiga och sociala ytor

När du kommer in i bostaden möts du av ljuset från trädgårdssidan vilket skapar en välkomnande känsla av rymd. Huset genomsyras av genomtänkta lösningar för att passa den moderna familjen där förvaring står högt i kurs. En rymlig entré och hall med goda förvaringsmöjligheter och direkt anslutning till separat klädvård, WC/dusch och smart förvaring under trappan. Hjärtat i huset utgörs av det luftiga vardagsrummet med fina fönsterpartier mot trädgården. Härifrån når man enkelt terrassen på baksidan. Köket med matplats för sex personer är planerat för

matlagning tillsammans med familj och vänner. Den delvis öppna planlösningen ger en fin kontakt mellan sittgrupp, kök och matplats. En våning upp möts du av den sociala delen med ett allrum med utgång mot en härlig balkong. På överplan finns också tre roligande sovrum varav ett föräldrasovrum med egen klädkammare. Helkaklat WC/dusch med plats att välja till ett badkar.

Bilderna i broschyren är inspirationsbilder, viss skillnad kan förekomma.



STANDARDVAL I DITT NYA HEM



Exteriör

Putsad fasad i vitt, svart papptak, hängrännor i mörkgrå plåt. Aluminiumklädda fönster för minimalt underhåll i grå nyans. Oisolerat förråd med vitmålad stående träpanel.



Interiör

Ytterdörr i mörkgrå med rakt fönster, grått klinkergolv i entré och klädvård. Spotlights ingår som standard i entré, hall, kök, wc/dusch 1 samt wc/dusch 2. Samtliga torra utrymmen har 3-stavs ekparkett med mattlackad finish. Stilrena vita innerdörrar, handmålade listverk och vitmålade väggar. Fönster samt fönsterbänkar i vit kulör. Vattenburen golvvärme på entréplan och va-radiatorer på överplan.



Kök

Trevligt planerat kök med vit slät lucka och handtag i rostfritt. Bra förvaringsmöjligheter i skåp med takanslutning. Stänkskydd i vitt kakel 10*30 cm med rak sättning. Ettgreppsblandare och rostfri diskbänk med två diskhoar och praktisk laminatbänkskiva i grått. Hushållsmaskiner i rostfritt utförande. Spotlights som standard.

Bilderna i broschyren är inspirationsbilder, viss skillnad kan förekomma.



WC/dusch 1 *WC/dusch 2*

Helkaklat utrymme med vitt blankt kakel 20*20 cm och mörkgrått klinkergolv. Wc-stol och vitmålad kommod med låda samt spegel med ljusramp ovan handfat. Duschhörna i rundad modell 90*90 cm med klarglas. Pappers- och handdukhållare levereras löst. Förberett för handduktork med eldosa.



Klädvård

Grått klinker, vitmålad glasfibervägg.
Tvättbänk med läsbar slät lucka i vitt utförande.
Bänkskiva ovan maskinerna.
Tvätt- och torktumlare i vitt utförande.



Spotlights

Spotlights ingår som standard i entré, hall, kök, wc/dusch 1 samt wc/dusch 2.

Bilderna i broschyren är inspirationsbilder, viss skillnad kan förekomma.

TILLVALSMÖJLIGHETER



Kök

Ramlucka och kulörval pärlgrå, lindblomsgrön, peppargrå, ostronbeige. Utdragslådor.
Kakel i grått 10*30, mörkgrå 10*30.
Kakel bakom fläkt.
Bänkskiva i ljus stenimitation, virrvarv, vit, antracit.
Integrerad diskmaskinslucka.



WC/dusch 1

Vitt matt kakel 20*20, vitt kakel 25*40 matt eller blankt. Spegelskåp med belysning och eluttag.

Bilderna i broschyren är inspirationsbilder, viss skillnad kan förekomma.



WC/dusch 2

Vitt matt kakel 20*20, vitt kakel 25*40 matt eller blankt. Spegelskåp med belysning och eluttag. Komfortvärme. Badkar i vitt utförande med badkarsblandare.



Övriga tillval

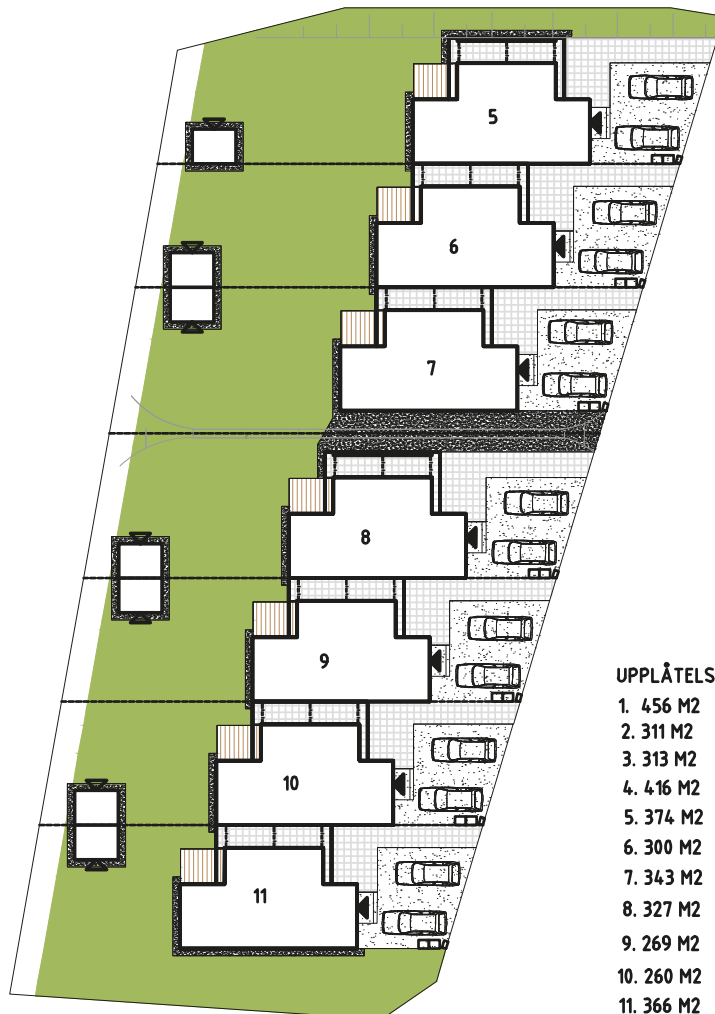
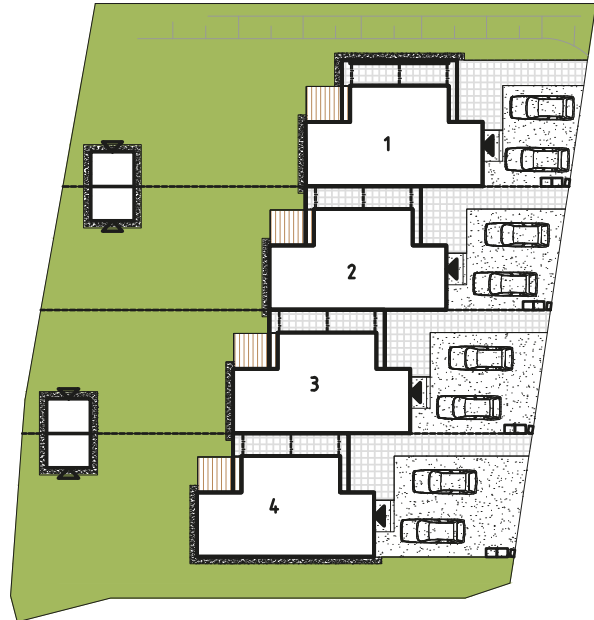
Fönsterbänkar från Silestone royal reef alt marengo.
Innerdörrar med ram



Bilderna i broschyren är inspirationsbilder, viss skillnad kan förekomma.

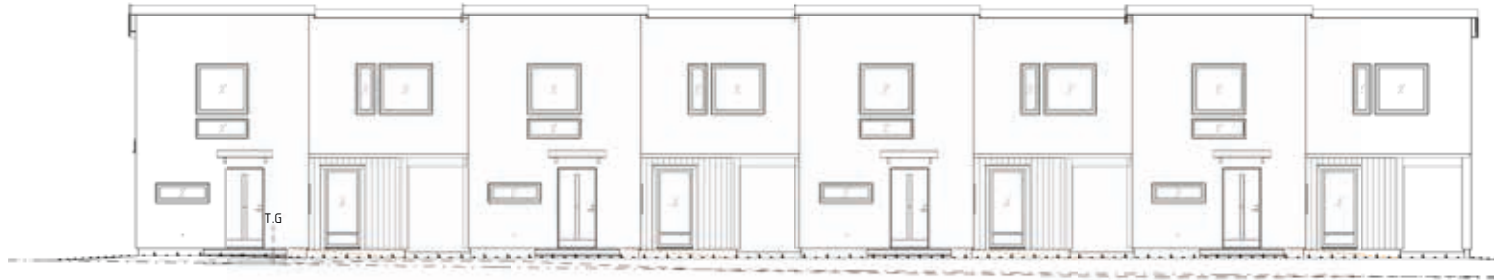


OMRÅDESKARTA

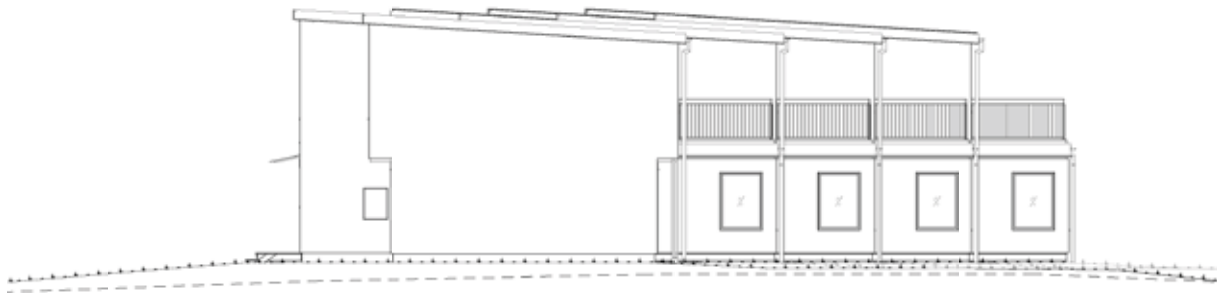


UPPLÄTSELSEYTA

1. 456 M2
2. 311 M2
3. 313 M2
4. 416 M2
5. 374 M2
6. 300 M2
7. 343 M2
8. 327 M2
9. 269 M2
10. 260 M2
11. 366 M2



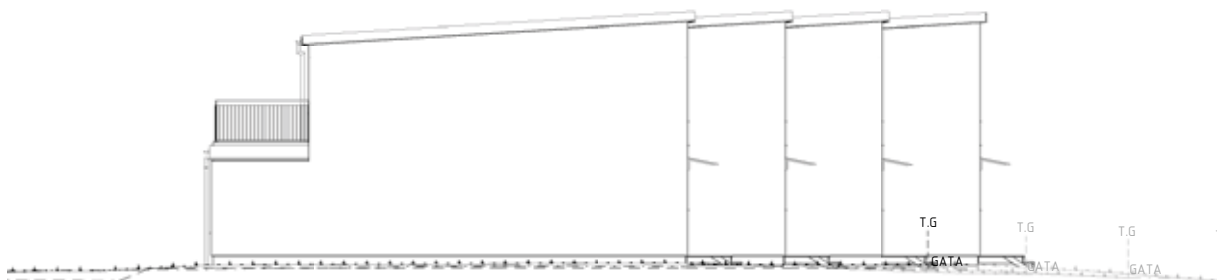
FASAD MOT ÖSTER



FASAD MOT NORR



FASAD MOT VÄSTER



FASAD MOT SÖDER

Tröselhus förbehåller sig rätten till ändringar i konstruktion, leverans och entreprenadutförande utan föregående meddelande.



Bilderna i broschyren är inspirationsbilder, viss skillnad kan förekomma.



RUMSBESKRIVNING

BOSTADSHUS

GENERELLT

Tak	Vitmålat gipsplank NCS S 0500-N. Vid bjälklag mellan bostäder vitmålas undersida på EW-bjälklagskassett (betong) NCS S 0500-N.
Vägg	Vitmålad gipsskiva NCS S 0502-Y.
Innerdörrar	Lätta vitmålade släta dörrblad. <i>(Tillval: Massiva vitmålade dörrblad med ram)</i> Vitmålad karm, tröskelplatta av klarlackat hårdträ, dörrtrycken i aluminium.
Taklister, golvlister, foder	Platsmålade, taklist i lika kulör som tak. Ej tak och golvlister i WC/dusch.
Golv, torra utr.	13mm lamellgolv 3-stav ek.
Fönsterbänkar	Vitmålad träfiberskiva <i>(Tillval: Silestone royal reef alt. marengo)</i> Vid fönster i WC/dusch och vid diskbänk kaklas bottensmygen.
Fönstersmygar	Vitmålad träfiberskiva Vid fönster i WC/dusch kaklas samtliga smygar. Vid fönster vid diskbänk kaklas fönstersmyg upp till underkant väggskåp.
Trappa	Innertrappa i furu med eklaserade plansteg. Vitmålade vangstycken, stolpar, räcke, handledare, överliggare och eventuella hanbjälkar. Bjälklagsinklädnad bestående av träfiberskiva som målas in i lika kulör som väggen, räckesståndare i blankpolerat stål. Vid tät trappa är sättsteg i samma kulör som vangstycken.
Öppningar	Vitmålad träfiberskiva
Förvaring	I omfattning enligt ritning Garderob inkluderande takanslutning. Vit slät lucka i 16mm melamin och knopp, en hylla och klädstång i garderob, i städskåp följer ett medicinskåp.

ENTRÉ

Tak, vägg	Lika generellt. Infällda takspotlights, dimbara i LED
Golv	Klinker 20x20cm i kulör mörkgrå matt. Klinker monteras med rak sättning och mörkgrå fog. Golvlister.
Inredning	I omfattning enligt ritning.

HALL

Tak, vägg, golv	Lika generellt. Infällda takspotlights, dimbara i LED
Inredning	I omfattning enligt ritning.

KÖK

Tak, vägg, golv	Lika generellt. Infällda takspotlights, dimbara i LED
Inredning	I omfattning enligt ritning Vit slät lucka med handtag i krom med cc 128mm. <i>(Tillval: Kulörval på lucka, pärlgrå, lind-blomsgrön, peppargrå och ostronbeige. Val av ramlucka)</i> Skåpshöjd 2250mm med takanslutning <i>(Tillval: Utdragslådor i bänkskåp)</i> Belysning under väggskåp och eluttag av typ hörnbox. Laminatbänkskiva i kulör mörk grå 2134 <i>(Tillval: Laminatbänkskiva i kulör Ljus ste-nimitation 2256, virrvarr 2139, vit 8101, antracit 2263)</i> Diskbänksplåt i rostfritt med 2 hoar, ettgreppsblandare med svängbar pip, avstängning och vattenlås. <i>(Tillval: underlimmad ho)</i>
Stänkskydd	I omfattning enligt ritning. Stänkskydd i kakel 50cm ovan bänkskiva i vit blank i storlek 10x30cm. Kakel monteras med rak liggande sättning och ljusgrå fog. <i>(Tillval: Vägg bakom fläkt kaklas samt alternativt stänkskydd i grått 10x30, mörkgrå 10x30)</i>
Hushållsmaskiner	I omfattning enligt ritning Hushållsmaskiner i rostfritt utförande med induktionshäll och fläktkupa i rostfritt. <i>(Tillval: Integrerad diskmaskin)</i>

VARDAGSRUM/ALLRUM/SOVRUM

Tak, vägg, golv	Lika generellt.
Inredning	I omfattning enligt ritning.

KLÄDKAMMARE/INVÄNDIGT FÖRRÅD

Tak, vägg, golv	Lika generellt. Plafond för belysning.
Inredning	I omfattning enligt ritning.

Trivselhus förbehåller sig rätten till ändringar i konstruktion, leverans och entreprenadutförande utan föregående meddelande.

WC/ DUSCH 1

Tak	Lika generellt. Infällda takspotlights, dimbara i LED
Vägg	Helkaklade väggar i vit blank 20x20cm. Kakel monteras med rak sättning och ljusgrå fog. <i>(Tillval: 20x20 vit matt kakel. 25x40 cm kakel i vitt med blankt eller matt utförande)</i>
Golv	Klinker 20x20cm i kulör mörkgrå. Klinker monteras med rak sättning och mörkgrå fog.
Inredning	I omfattning enligt ritning Kommod med vit slät lucka, en låda med handtag i krom och spegel med belysning samt eluttag placerat vid sidan om spegeln. <i>(Tillval: Spegelskåp med belysning och eluttag)</i> Ettgreppsblandare med push-open-ventil till handfat och väggmonterad duschblandare och duschset med handdusch. Duschhörna i rundad modell med lyftgångjärn med klart säkerhetsglas och profiler i blankt utförande. Klassisk WC-stol i vitt porslin med mjuksits. Pappershållare och 2 krokar levereras löst. Förberett för handdukstork med el-dosa med placering enligt ritning, där ritning så visar.

WC/DUSCH 2

Tak	Lika generellt. Infällda takspotlights, dimbara i LED
Vägg	Helkaklade väggar i vit blank i storlek 20x20cm. Kakel monteras med rak sättning och ljusgrå fog. <i>(Tillval: 20x20 vit matt kakel. 25x40 cm kakel i vitt med blankt eller matt utförande)</i>
Golv	Klinker 20x20cm i kulör mörkgrå. Klinker monteras med rak sättning och mörkgrå fog. <i>(Tillval: Komfortgolvvärme)</i>

WC/DUSCH 2 FORTS

Inredning	I omfattning enligt ritning Kommod med vit slät lucka, en låda med handtag i krom och spegel med belysning samt eluttag placerat vid sidan om spegeln. <i>(Tillval: Spegelskåp med belysning och eluttag)</i> Ettgreppsblandare med push-open-ventil till handfat och väggmonterad duschblandare och duschset med handdusch. Duschhörna i rundad modell med lyftgångjärn med klart säkerhetsglas och profiler i blankt utförande. <i>(Tillval: Badkar i vitt utförande, badkarsblandare med löst levererad duschstång)</i> Klassisk WC-stol i vitt porslin med mjuksits. Pappershållare och 2 krokar levereras löst. Förberett för handdukstork med el-dosa med placering enligt ritning, där ritning så visar.
-----------	---

KLÄDVÅRD

Tak	Lika generellt. Plafond för belysning.
Vägg	Vitmålad glasfiberväv NCS S 0502-Y
Golv	Klinker 20x20cm i kulör mörkgrå. Klinker monteras med rak sättning och mörkgrå fog. Klinkersockel 10cm.
Inredning	I omfattning enligt ritning Tvättbänk med läsbar slät dörrlucka i vitt utförande Ho och ettgreppsblandare, bredd 50cm Bänkskiva ovan hushållsmaskin i laminat med grå kulör.
Hushållsmaskiner	Tvättmaskin och torktumlare i vitt utförande.

UTVÄNDIGT OISOLERAT FÖRRÅD

Tak	Synligt bärverk. Plafond för belysning.
Vägg	Synligt bärverk.
Golv	Betongplatta obehandlad.

Trivselhus förbehåller sig rätten till ändringar i konstruktion, leverans och entreprenadutförande utan föregående meddelande.

BYGGNADSBESKRIVNING

ALLMÄNT

El	Elinstallation utförs enligt SS 437 01 02, med undantag för kapitel 7 där det projekteras enligt SS 437 01 46. I varje bostad monteras el- och multi-media-central. Uttag och strömbrytare i vitt utförande. 1st uttag vid tänkt uteplats samt i anslutning till eventuell carport. Dörrsignal vid entrédörr. 1 st brandvarnare till varje plan i bostad. 1 st utelampa i aluminium med dubbelriktat ljus vid entrédörr, eventuell förrådsdörr samt 1 st vid fönsterdörr på både fram- och baksida. Plafond i gång. Belysning på eventuell vind.
VS (Värme & sanitet)	Installationer utförs enligt Säker Vatten. 1st vattenutkastare/bostad i markplan. Frånluftsvärmepump Nibe med över-skåp. Vattenburen golvvärme ingjuten i betongplatta. Vattenburna radiatorer på övriga plan.
Ventilation i bostadshus	Mekanisk frånluft med återvinning. Tilluft via väggventiler samt spaltventil vid behov.
Tätskikt	Enligt GVK alt. BKR

TEKNISKA FÖRUTSÄTTNINGAR

El och teleservis bostadshus	Fasadmätarskåp till respektive bostad.
Vattenservis bostadshus	Huvudvattenmätare i respektive bostad, tillhandahållande av denna ingår ej.
Dagvatten	Stuprörsanslutning.
Inv. takhöjd i bostadshus	2400 mm
Radonrisk	Normalrisk

UTVÄNDIG FÄRGSÄTTNING & KOMPLETTERINGAR

Grundsockel	Obehandlad betong
Fasad bostadshus och komplementbyggnader	Putsad fasad (STO) i NCS S 0500-N. Stående fasadpanel färdigmålas med alkydbaserad färgprodukt i kulör NCS S 6502 B. Stående fasadpanel i gång färdigmålas med alkydbaserad färgprodukt i kulör NCS S 6502 B.
Kompletteringsbrädor bostadshus och komplementbyggnader	Träbrädor färdig målade med alkydbaserad färgprodukt i kulör NCS S 0500 N. Takbrädor i gång färdigmålas i kulör NCS S 6502 B.
Yttertak bostadshus och komplementbyggnader	Takpapp i svart.
Plåtdetaljer bostadshus och komplementbyggnader	Mörkgrå PL 20 Takfotsplåt med mera i liknande kulör som övrigt tak.
Entrédörr och övriga ytterdörrar bostadshus och komplementbyggnader	Diplomat entrédörr, grå kulör NCS S 6502 B med avlångt fönster med klarglas, vit slät till övriga ytterdörrar. Trycke i aluminium, låskista ASSA 2002 med rund cylinderlåsning till entrédörr, oval cylinderlåsning till övriga ytterdörrar. Dörrbroms ingår till entrédörr, ej till övriga ytterdörrar.
Fönster och fönsterdörrar bostadshus och komplementbyggnader	Aluminiumbeklädd utsida pulverlackad i kulör basaltgrå RAL 7012 och insida av trä i vit kulör NCS S 0502-Y. Generellt H-beslag i fönster. Fönsterdörrar låsbara från insidan. Ljudvärde 34 Rw (dB) som standard.
Exteriöra detaljer	Entrétrappa i sten. Hussiffra och bokstav i silverkulör. Brevlåda i vitt utförande. Altan och balkong omålat tryckimpregnerat trä enligt ritning. Entrétak av glas Balkongräcke i silver

Tröselhus förbehåller sig rätten till ändringar i konstruktion, leverans och entreprenadutförande utan föregående meddelande.



BOSTADSHUS

Grund	Betongplatta på mark. Sockelelement 400mm. 300mm cellplastisolering.
Ytterväggar, storblock	Fasadbeklädnad, läkt, vindskydd, 45x195mm regelverk med 195mm mineralullsisolering, plastfolie, 45x45mm sekundärregelverk med 45mm mineralullsisolering. Invändig beklädnad med träfiberskiva och gips. I WC/dusch ersätts skivor med plywood och fermacell.
Innerväggar mellan bostäder	45x95mm regelverk och 95mm mineralullsisolering. Beklädnad med träfiberskiva och gips. I WC/dusch ersätts skivor med plywood och fermacell.
Innerväggar inom bostad	45x70-120mm regelverk och 70mm mineralullsisolering. Beklädnad med träfiberskiva och gips på båda sidor. I WC/dusch ersätts skivor med plywood och fermacell.
Mellanbjälklag	Lev som kassetbjälklag i längder upp till 12. 22mm golvspånskiva, 45x220 regelverk med 70mm isolering samt randisolering monterad från fabrik. Takbeklädnad med glesplank mon på glespanel byggplats.

BOSTADSHUS FORTS

Vindsbjälklag med fackverk-stakstol	Underlagspapp, råspont, regelverk, 400mm lösullsisolering, 45mm ski-visolering, säkerhetsfolie, glespanel. Takbeklädnad med gipsplank.
-------------------------------------	--

UTVÄNDIGT OISOLERAT FÖRRÅD

Grund	Betongplatta på mark.
Ytterväggar	Fasadbeklädnad stående enkelpanel P111, läkt, vindskydd, 45x70-120mm regelverk. Färdigmålas i kulör NCS S 0500 N
Gavelspetsar	Fasadbeklädnad stående enkelpanel P111, läkt, vindskydd, 45x70-120mm regelverk.
Vindsbjälklag med fackverk-stakstol	Underlagspapp, råspont, regelverk.

Tröselhus förbehåller sig rätten till ändringar i konstruktion, leverans och entreprenadutförande utan föregående meddelande.



OM TRIVSELHUS

Trivselhus är en av de största hustillverkarna i Sverige och har skapat hem åt tusentals familjer sedan 1993. Med omsorg om kvalitet i varje detalj tillverkas husen i vår småländska fabrik. De bostadsområden vi skapar innehåller ofta olika bostadstyper och flera möjligheter för dig och din familj att hitta ert drömboende.

Trivselhus uppförde nära 300 bostäder 2019 där villor och bostadsrätter, radhus och projekthus utgör en växande andel. Utöver egen markexploatering samarbetar Trivselhus med markägare för utveckling av projekthusområden. Trivselhus säljer och tillverkar också hus under systervarumärket Movehome. Trivselhus tar fullt ansvar för alla byggnationer genom totalentreprenad.

Trivselhus ägs av skogskoncernen Södra sedan 2009. Södra är Sveriges största skogsägarförening med fler än 50 000 skogsägare som medlemmar. Södra är också en internationell skogsindustrikoncern med fokus på forskning och utveckling. Medlemmarnas skogsråvara förädlas i egna industrier till sågade och hyvlade trävaror, interiörträprodukter, biobränsle samt pappersmassa.

VI SKAPAR HÅLLBARA HEM

För våra kunders och för miljöns skull bygger vi trähus. Trä har den lägsta energiförbrukningen av alla byggmaterial. Det är även en förnybar resurs som kan återanvändas. Och trä bidrar till att minska koldioxidutsläppen i atmosfären. Genom att Trivselhus är en del av skogskoncernen Södra kan vi dessutom följa hela kedjan från planta till färdigt hus. Därför kan vi vara helt säkra på att allt sköts ansvarsfullt och långsiktigt. Alla våra hus har en energiförbrukning som ligger långt under kravnivå,

och vi utvecklar hela tiden våra koncept för en allt effektivare energianvändning. På Trivselhus är hållbarhetsarbetet en naturlig del som genomsyrar hela vår verksamhet. Vår produktion, våra leverantörer men även den livsstil vi önskar att du som flyttar in i de bostäder vi bygger ska bli en del av. Trivselhus har ett samarbete med organisationen Friends för att trygga barnens närmiljö.

Tillsammans skapar vi hållbara hem!



KÖPA BOSTADSRÄTT

1

RESERVATION

Du bokar lägenhet genom att teckna ett bokningsavtal och erlägga en bokningsavgift. Du erhåller de villkor som behöver vara uppfyllda för att byggnationen ska dra igång, till exempel att en viss täckningsgrad ska uppfyllas.

2

FÖRHANDSAVTAL

När bostadsrättsföreningens kostnadskalkyl är registrerad hos bolagsverket tecknar du ett förhandsavtal. Genom detta avtal förbinder du dig att köpa bostadsrätten. Innan föreningen skriver under förhandsavtalet prövar den om du kan godtas som medlem. Prövningen görs oftast med en kreditupplysning.

3

INREDNINGSVÄL

Du har möjlighet att påverka ditt nya boende genom att göra utvalda tillval i huset. Tillvalen presenteras i ett online-verktyg där du även gör dina val. En översikt över valen finns även i denna broschyr.

4

UPPLÅTELSEAVTAL

Upplåtelseavtal tecknas cirka 3 månader innan du får tillträde till bostaden. Slutlikviden betalas i samband med tillträdet.

5

TILLTRÄDE

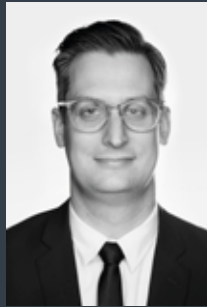
Perioden mellan reservation och tillträde kan kännas lång men under den tiden sker ett intensivt arbete på fabriken och på byggsplats för att leverera huset i tid. Cirka 3-4 månader innan tillträdet kommer du att meddelas exakt datum för tillträdet. Bostadsrättsföreningen och Trivselhus utser en oberoende besiktningsman för slutbesiktningen där även du kan delta. Besiktningen sker normalt sett 1 månad innan tillträdet.



Försäljning sker i samarbete med



BJURFORS
NYPRODUKTION



Fastighetsmäklare Mikael Green

Adress: Hallenborgs gata 1, 211 19 Malmö

Telefon: 0708-35 34 80

E-post: mikael.green@bjurfors.se



TRIVSELHUS