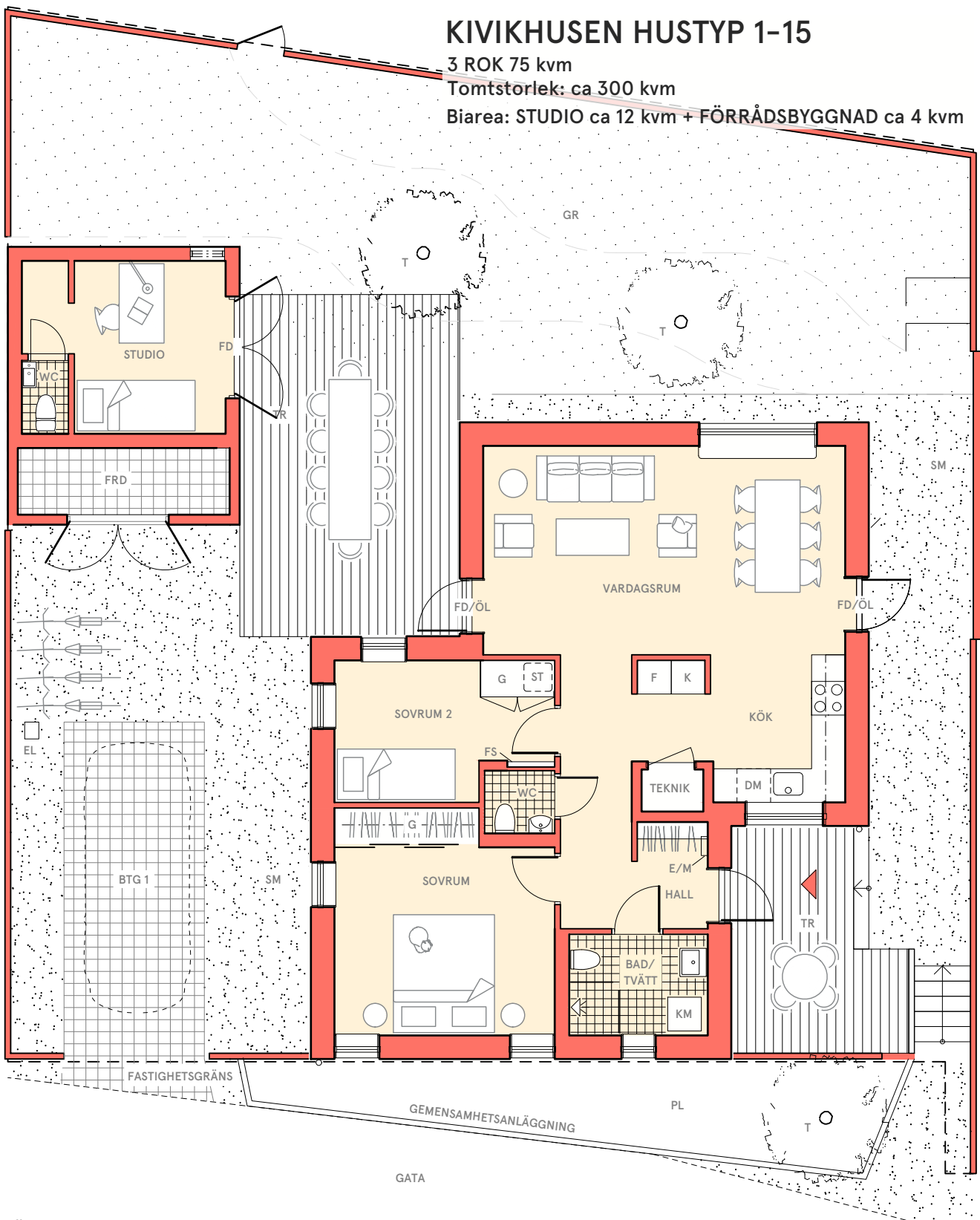


KIVIKHUSEN HUSTYP 1-15

3 ROK 75 kvm

Tomtstorlek: ca 300 kvm

Biarea: STUDIO ca 12 kvm + FÖRRÅDSBYGGNAD ca 4 kvm



FÖRKLARINGAR

	KYL	GR	ÄNGSGRÄS	T	FRUKTRÄD
	FRYS	G	GARDEROB/SKJUTDÖRRSGARDEROB	EL	MARKMÄTARSKÅP
	HÅLL/UGN	ÖL	ÖVERLJUS	FS	FÖRDELARSKÅP INSTALLATIONER
	DISKMASKIN	FD	FÖNSTERDÖRR	ST	STÄDSKÅP
	KOMBINERAD TVÄTT- OCH TORKTUMLARE	E/M	EL/MEDIA		
	FASTIGHETSGRÄNS	TR	TRÅTRALL		
		FRD	FÖRRÅDSBYGGNAD		
		SM	STENMJÖL		
		PL	PLANTERING		
		BTG 1	MARKSTEN BETONG, TRAFIK		
					RUMSHÖJD VARDAGSRUM: 2,4-ca 3,5 m



PLAN 1
SKALA 1:100

