

KIVIKHUSEN HUSTYP 2A-11

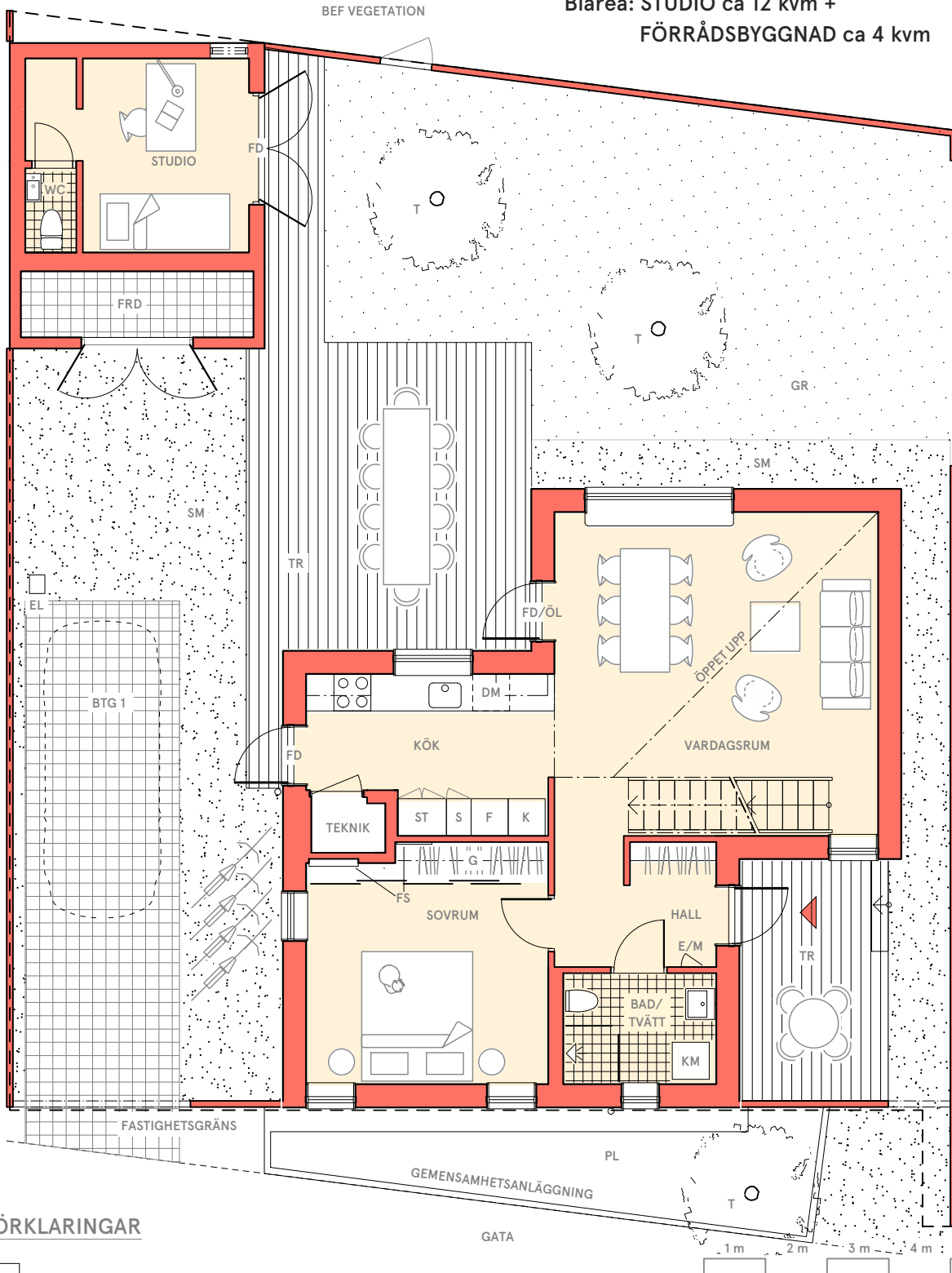
1(2)

4.5 ROK 105 kvm

Tomtstorlek: ca 258 kvm

Biarea: STUDIO ca 12 kvm +

FÖRRÅDSBYGGNAD ca 4 kvm



PLAN 1
SKALA 1:100

FÖRKLARINGAR

	KYL		SEDUM		FRUKTRÄD
	FRYS		ÄNGSGRÄS		MARKMÄTARSKÅP
	HÄLL/UGN		GARDEROB/SKJUTDÖRRSGARDEROB		FÖRDELARSKÅP INSTALLATIONER
	DISKMASKIN		ÖVERLJUS		STÄDSKÅP
	KOMBINERAD TVÅTT- OCH TORKTUMLARE		FÖNSTERDÖRR		SKÅP
	FASTIGHETSGRÄNS		EL/MEDIA		
			TRÅTRALL		
			FÖRRÅDSBYGGNAD		
			STENMJÖL		
			PLANTERING		
			MARKSTEN BETONG, TRAFIK		

RUMSHÖJD BOTTENVÅNING: 2,4 m
RUMSHÖJD VARDAGSRUM: 2,2-ca 5 m
RUMSHÖJD OVANVÅNING: 1,75-ca 4 m

