

KIVIKHUSEN HUSTYP 2A-10

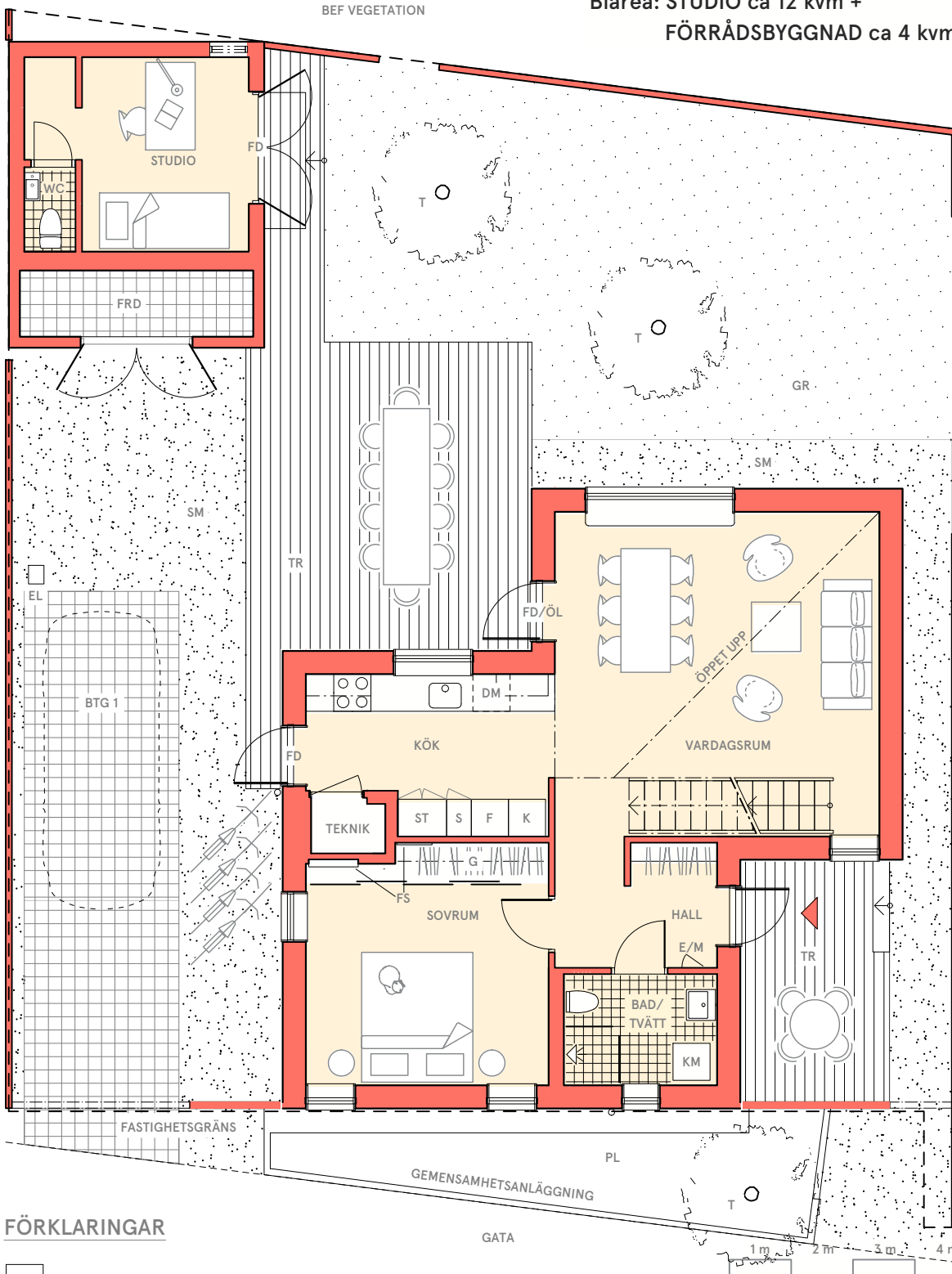
1(2)

4.5 ROK 105 kvm

Tomtstorlek: ca 258 kvm

Biarea: STUDIO ca 12 kvm +

FÖRRÅDSBYGGNAD ca 4 kvm



FÖRKLARINGAR

	KYL		SE SEDUM		FRUKTRÄD
	FRYS		GR ÄNGSGRÄS		MARKMÄTARSKÅP
	HÄLL/UGN		G GARDEROB/SKJUTDÖRRSGARDEROB		FÖRDELARSKÅP INSTALLATIONER
	DISKMASKIN		ÖL ÖVERLJUS		STÄDSKÅP
	KOMBINERAD TVÅTT- OCH TORKTUMLARE		FD FÖNSTERDÖRR		SKÅP
	FASTIGHETSGRÄNS		E/M EL/MEDIA		
			TR TRÅTRALL		
			FRD FÖRRÅDSBYGGNAD		
			SM STENMJÖL		
			PL PLANTERING		
			BTG 1 MARKSTEN BETONG, TRAFIK		

RUMSHÖJD BOTTENVÅNING: 2,4 m
RUMSHÖJD VARDAGSRUM: 2,2-ca 5 m
RUMSHÖJD OVANVÅNING: 1,75-ca 4 m

