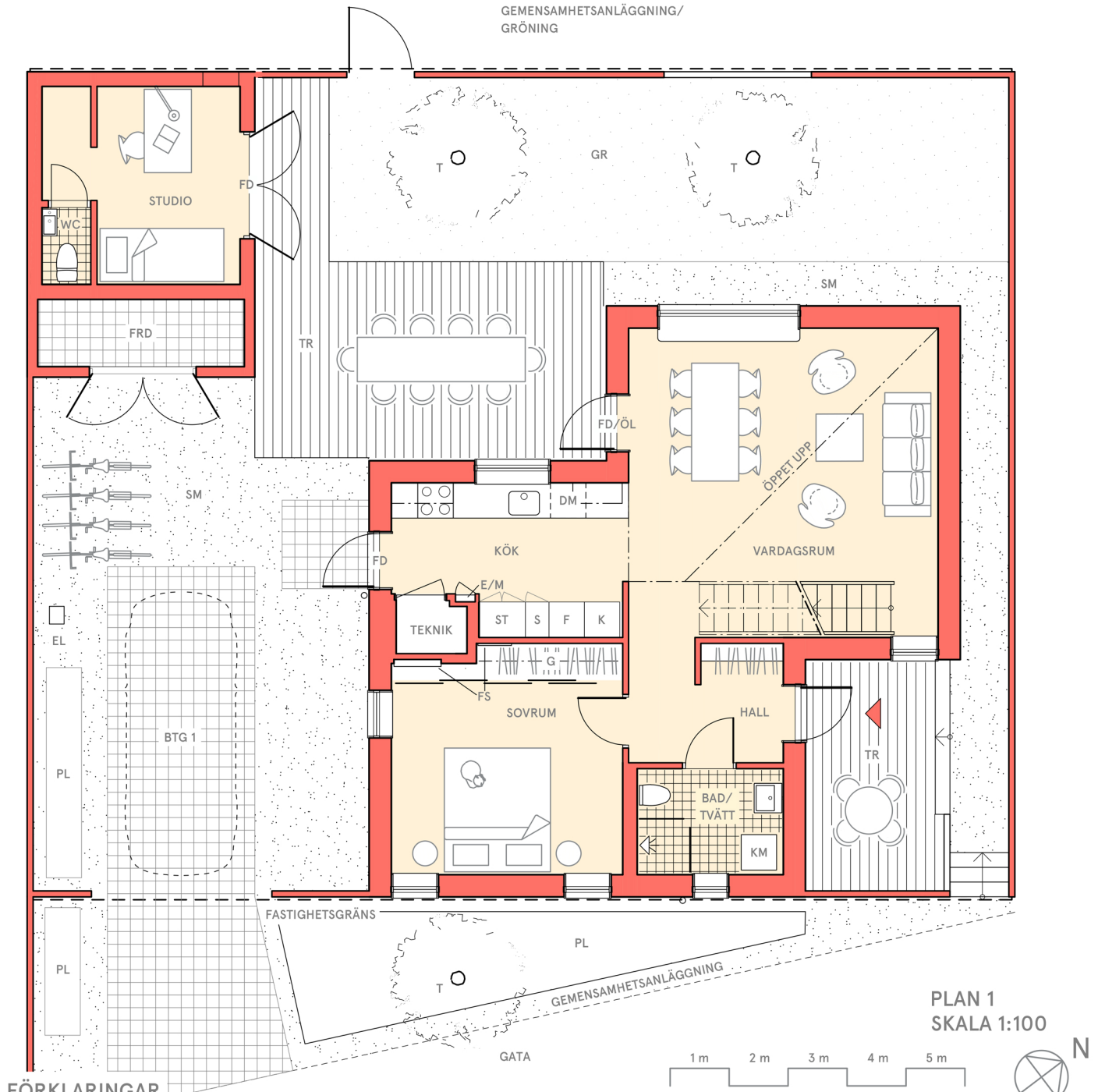


# KIVIKHUSEN HUSTYP 2A-22

4.5 ROK 105 kvm

Tomtstorlek: ca 233 kvm

Biarea: STUDIO ca 12 kvm + FÖRRÅDSBYGGNAD ca 4 kvm



## FÖRKLARINGAR

	KYL		SE SEDUM		ÄPPELTRÄD
	FRYS		GR ÄNGSGRÄS		MARKMÄTARSKÅP
	HÄLL/UGN		G GARDEROB/SKJUTDÖRRSGARDEROB		FÖRDELARSKÅP INSTALLATIONER
	FD FÖNSTERDÖRR		ÖL ÖVERLJUS		STÄDSKÅP
	DM DISKMASKIN		E/M EL/MEDIA		SKÅP
	KM KOMBINERAD TVÄTT- OCH TORKTUMLARE		TR TRÅTRALL		
	FRD FÖRRÅDSBYGGNAD		SM STENMJÖL		
	PL PLANTERING		BTG 1 MARKSTEN BETONG, TRAFIK		
	FASTIGHETSGRÄNS				

RUMSHÖJD BOTTENVÅNING: 2,4 m  
RUMSHÖJD VARDAGSRUM: 2,2-ca 5 m  
RUMSHÖJD OVANVÅNING: 1,75-ca 4 m

