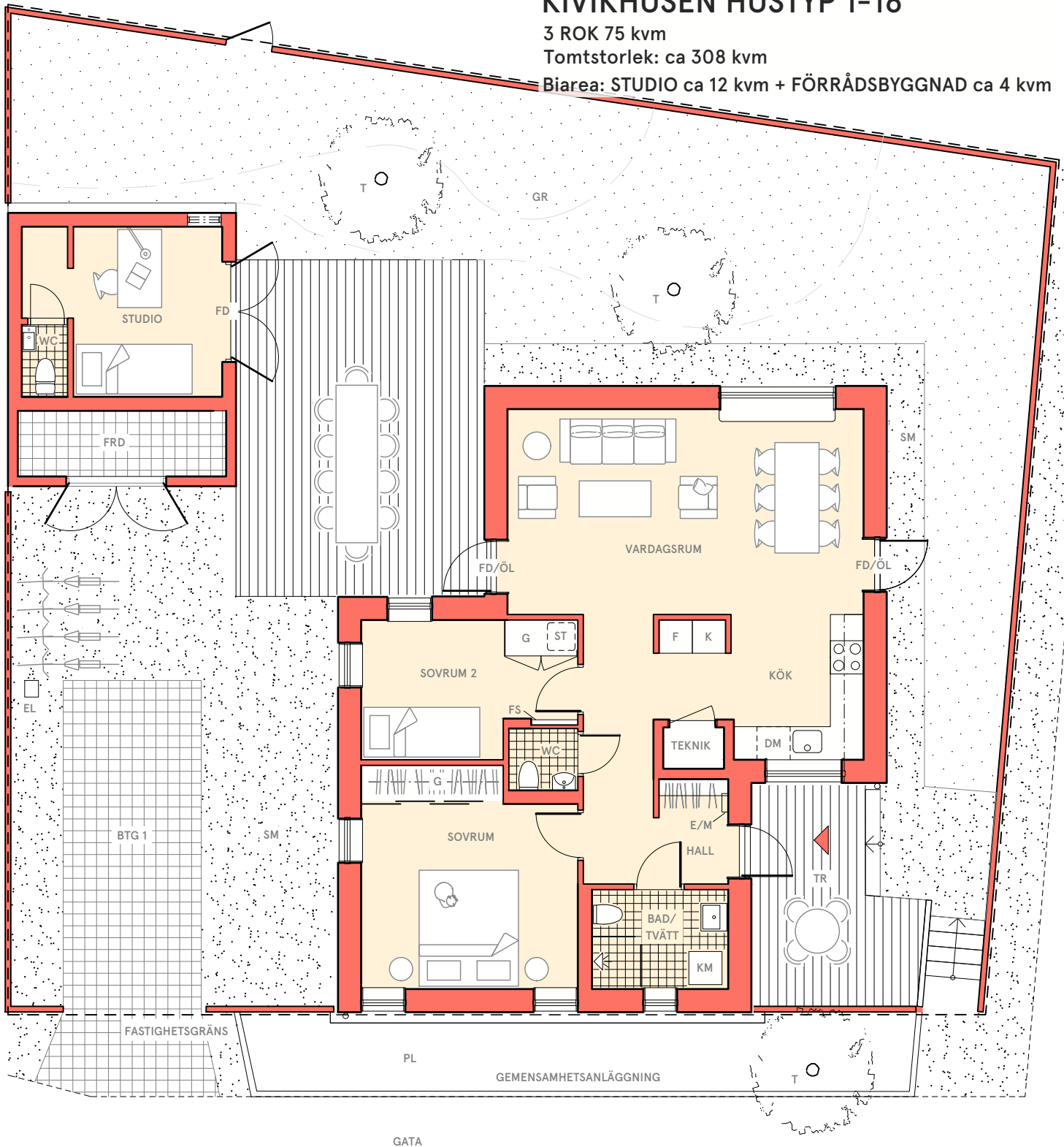


KIVIKHUSEN HUSTYP 1-16

3 ROK 75 kvm

Tomtstorlek: ca 308 kvm

Biarea: STUDIO ca 12 kvm + FÖRRÅDSBYGGNAD ca 4 kvm



FÖRKLARINGAR

K	KYL
F	FRYS
○ ○	HÄLL/UGN
DM	DISKMASKIN
KM	KOMBINERAD TVÄTT- OCH TORKTUMLARE
---	FASTIGHETSGRÄNS

GR	ÄNGSGRÄS
G	GARDEROB/SKJUTDÖRRSGARDEROB
ÖL	ÖVERLJUS
FD	FÖNSTERDÖRR
E/M	EL/MEDIA
TR	TRÅTRALL
FRD	FÖRRÅDSBYGGNAD
SM	STENMJÖL
PL	PLANTERING
BTG 1	MARKSTEN BETONG, TRAFIK



PLAN 1
SKALA 1:100



RUMSHÖJD VARDAGSRUM: 2,4-ca 3,5 m