



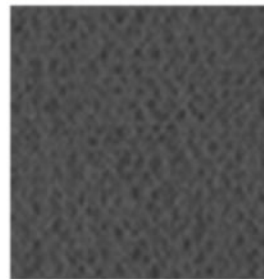
# Kök och tillval

## Brf Emils Backe Ett

I originalköket har vi valt en klassisk stil med skåpsluckor både i över och underskåp. Luckmodellen är KP/Mono som tillverkas i 16 mm tjock träfiberskiva där kanterna är mjukt rundade. Den är lackerad i slitstark vit lack.

Handtaget Pureline med dess form och yta skapar karaktär i det färdiga köket. Storleken på handtaget är 256mm. Alla handtag har godkänt nickeltest.

Valet av bänkskiva är en 30mm tjock laminatbänkskiva av modell Design Antracit (450).



- Original**  
Lucka KP/Mono, vit  
Laminatbänkskiva Design Antracit (450)  
Underlimmad dubbelvask  
Pureline handtag  
En lådhurts, skåp i övriga underskåp  
Arbetsbelysning

I utformning 1 och 2 är det möjligt att välja fritt bland utvalda luckmodeller, handtag och bänkskivor. Se pristillägg för utformningarna under luckmodeller.



## Utformning 1

- Välj bland utvalda luckmodeller (se pristillägg)
- Lådhurtsar med mjukstängning på samtliga
- Mjukstängande luckor
- Fritt val av laminatbänkskiva
- Underpanel med integrerad LED belysning
- Brickskåp
- Fritt val av handtag ur HTH's sortiment



## Utformning 2

- Välj bland utvalda luckmodeller (se pristillägg)
- Lådhurtsar med mjukstängning på samtliga
- Mjukstängande luckor
- Fritt val av laminatbänkskiva
- Underpanel med integrerad LED belysning
- Brickskåp
- Fritt val av handtag ur HTH's sortiment

# FRONTER (pris inkl. uppgradering för utformning 1 eller 2)

32.000 kr



## Mono

Tillverkad av en 1,6 cm tjock träfiberskiva (MDF). Fronten är lackerad med slitstark vit matt lack.



## Slät Grå

Tillverkad av en 1,6 cm tjock skiva belagd med 120 g grått, sidenmatt melamin. Kanten är gjord i grå plast. Närmaste vägledande NCS-kod: S5000-N.

37.000 kr



## Kvadrat

Tillverkad av en 1,9 cm tjock träfiberskiva (MDF) med facettprofil, och ytbehandlad med slitstark lack. Mot tilläggskostnad erbjuds modellen även i 9 utvalda lackfärger (ej vit högglans).



## Focus

Tillverkad av en 1,9 cm tjock träfiberskiva (MDF). Fronten är lackerad med slitstarkt matt lack. Mot tilläggskostnad erbjuds modellen även i 9 utvalda lackfärger (ej vit högglans).



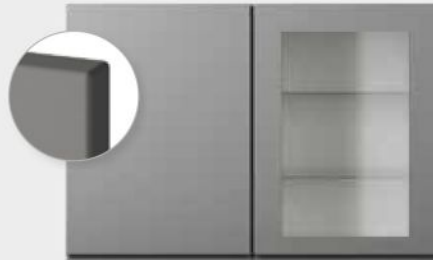
## Havana

Tillverkad i 1,9 cm tjock skiva och belagd med 160 g strukturerad melamin i mörk poppellook med lodrät ådring. Med en strukturerad kant i konstmaterial.



## Next Vit

Tillverkad av en 1,9 cm tjock träfiberskiva (MDF) med urfräst, vågrätt greppspår. Ytbehandlad med slitstark vit lack.



## Next Grå

Tillverkad av en 1,9 cm tjock träfiberskiva (MDF) med urfräst, vågrätt greppspår. Ytbehandlad med slitstark grå lack. Närmaste vägledande NCSkod: S5000-N

# FRONTER (pris inkl. uppgradering för utformning 1 eller 2)

42.000 kr



## Scandinavian Classic

Tillverkad av en 1,9 cm tjock träfiber-skiva (MDF) med klassisk ramurfräsning, och ytbehandlad med en slitstark lack. Mot tilläggskostnad erbjuds modellen i 9 utvalda lackfärger (ej vit högglans).



## Tendens

Tillverkad av en 1,9 cm tjock träskiva (MDF) med urfräst, vågrätt greppspår. Fronten är lackerad med slitstark vit matt lack och erbjuds mot extra kostnad i 9 utvalda lackfärger (ej vit högglans).



## Focus Natur Ek Faner

Tillverkad av en 1,9 cm tjock skiva belagd med 0,7 mm faner med horisontell ådring. Fronten är försedd med en tjock kantlist i massiv ek. Träkanterna och den fanerade ytan är behandlade med slitstark klarlack.



## Focus Vit Ek Faner

Tillverkad av en 1,9 cm tjock skiva belagd med 0,7 mm faner med horisontell ådring. Fronten är försedd med en tjock kantlist i massiv ek. Träkanterna och den fanerade ytan är behandlade med slitstark, vitpigmenterad lack.

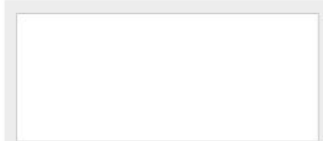


## Focus Svart Ek Faner

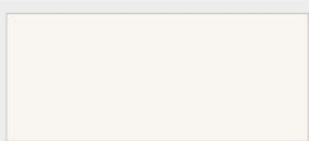
Tillverkad av en 1,9 cm tjock skiva belagd med 0,7 mm faner med horisontell ådring. Fronten är försedd med en tjock kantlist i massiv ek. Träkanterna och den fanerade ytan är behandlade med slitstark, svart lack.

## Lackfärger

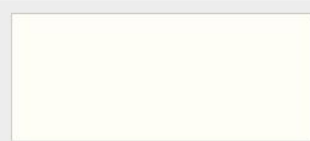
Här är de lackfärger HTH erbjuder.



Zero  
NCS S0300-N / Glans 25



Vit (standard)  
NCS S1002-Y / Glans 35



Vit Höglans  
NCS S1002-Y / Glans 90



Dammgrå  
NCS S2500-N / Glans 25



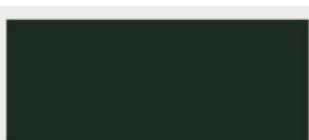
Grå  
NCS S5000-N / Glans 25



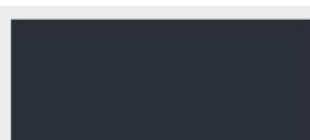
Koksgrå  
NCS S7500-N / Glans 25



Lera  
NCS S4005-Y20R / Glans 25



Nordisk grön  
NCS S8010-G30Y / Glans 25



Midnattsblå  
NCS S8005-R80B / Glans 25



Plommon  
NCS S6020-R / Glans 25

**Pristillägg: 16.000kr**

Angivna NCS koder motsvarar inte exakta HTH färger utan närmaste vägledande NCS-kod. Ta därför alltid med en lucka till färghandlaren.





Bänkskivor

# LAMINAT - TRÄLOOK

Längd 15-404 cm



Vit Pine 605



Oslo 608



Stav Ek 571



Nordisk Ek 623



Brun Elm 613



Rustik Valnöt 624



Rustik Ek 599

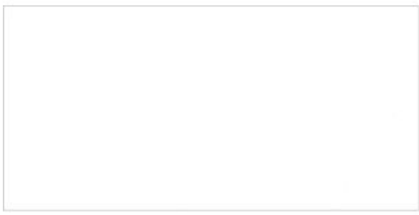


Struktur Mörk Ek 604

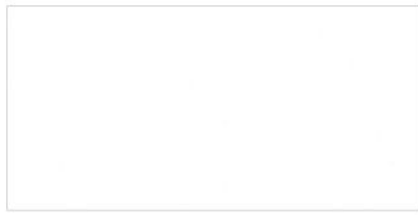


# LAMINAT - HELFÄRG

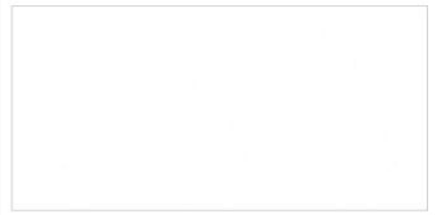
Längd 15-404 cm



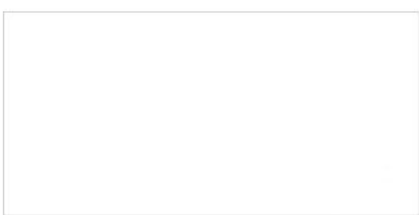
Soft Vit 621



Vit 622



Trend Vit 594



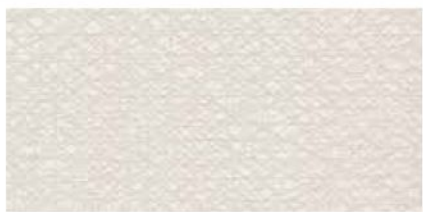
Vit Höglans 464



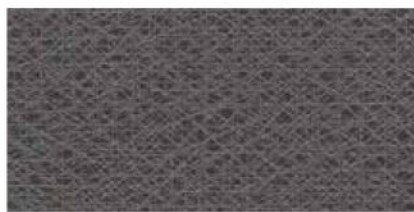
**LUCKOR:** VIT HÖGGLANS  
**HANDTAG:** NUDE STÅL  
**BÄNKSKIVOR:** LAMINAT SOFT VIT 621

## LAMINAT - STRUKTUR

Längd 15-404 cm



Design Vit 537



Design Antracit 450



Textil Sand 588



Struktur Ljus 590



Struktur Svart 584

## LAMINAT - METALLOOK

Längd 15-404 cm



Rustik Metall 542



Mörk Metal 534



Industriell metall 628



Rustik Guld 620



# LAMINAT - STENLOOK

Längd 15-404 cm



Glitter Bianco 603



Granit Bianco 519



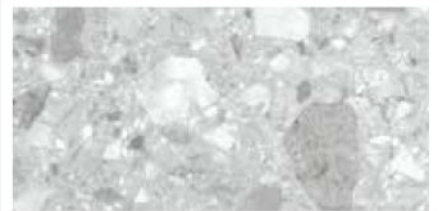
Lava 249



Vit Betong 606



Ljus Betong 600



Terrazzo Bianco 625



Marmor Bianco 619



Marmor Natura 627



Betong 558



Mörk Grå Kvarts 551



Grå Marmor 612



Surface 597



Marmor Nero 626



Granit Nero 617



Svart Brazil 525

# LAMINAT - STENLOOK

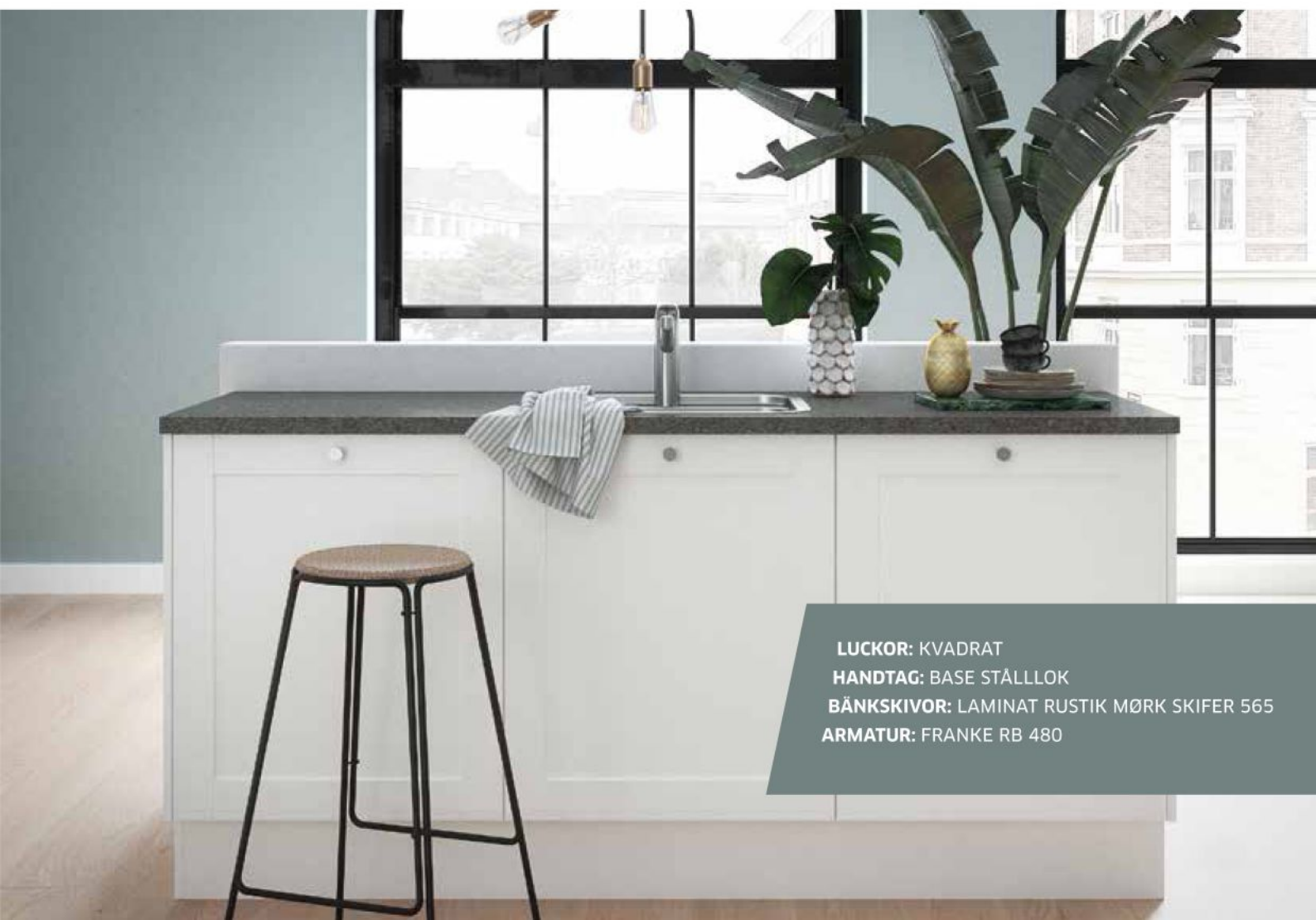
Längd 15-358 cm



Rustik Mörk Skiffer 565

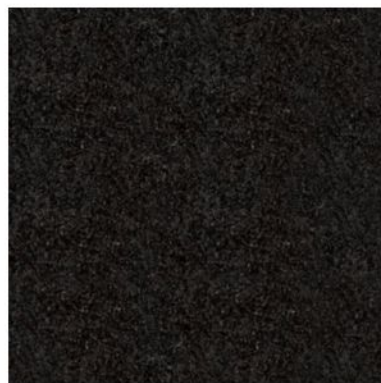
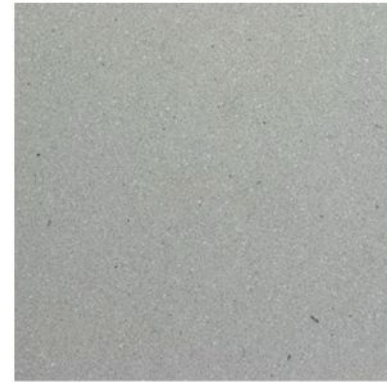


Grå Skiffer Höglans 465



**LUCKOR:** KVADRAT  
**HANDTAG:** BASE STÄLLLOK  
**BÄNKSKIVOR:** LAMINAT RUSTIK MØRK SKIFER 565  
**ARMATUR:** FRANKE RB 480

# Granit- och kompositbänkskivor



Granit = 30mm  
Komposit = 20mm

Dubbel ho  
alt.  
Enkel ho 700mm

**PRIS** = Dagsfärska

Ett större urval av granit- och kompositkivor kommer presenteras vid tillvalsmötet.

# STÄNKPANELER



**LUCKOR:** FOCUS SVART EK FANER / SVART LAMINAT

**HANDTAG:** CLICK PUSH

**STÄNKPANEL:** LAMINAT MAT SVART 602

**BÄNKSKIVOR:** LAMINAT MAT SVART 602

## Stänkpaneler: 200mm



**Laminat: 4.000 kr**

**Komposit**

**Prisgrupp 1: 7.000kr**

**Prisgrupp 2: 8.000kr**

**Prisgrupp 3: 9.000kr**

# HANDTAG

HTH ger dig många spännande designvarianter att välja mellan. I flera olika material, storlekar och prisklasser. Alla handtag klarar nickeltest.



## Curve

Längd: 14,0 - hålavstånd: 12,8 cm  
Best. nr. W773611

Längd: 24,5 cm - hålavstånd: 22,4 cm  
Best. nr. W773610

## Stål

Längd 15,4 cm - hålavstånd: 12,8 cm  
Best. nr. W773828

Längd 21,8 cm - hålavstånd: 19,2 cm  
Best. nr. W773829



## Shape

Längd 10,6 cm - hålavstånd: 9,6 cm  
Best. nr. W773742

Längd 13,8 cm - hålavstånd: 12,8 cm  
Best. nr. W773743

Längd 26,6 cm - hålavstånd: 25,6 cm  
Best. nr. W773744



## Horn

Längd: 18,0 cm - hålavstånd: 16,0 cm  
Best. nr. W773345

Längd: 34,0 cm - hålavstånd: 32,0 cm  
Best. nr. W773346



## Tradition

Krom  
Längd 11,0 cm - hålavstånd: 9,6 cm  
Best. nr. W773366



## Tradition

Mässing  
Längd 11,0 cm - hålavstånd: 9,6 cm  
Best. nr. W773365



## Antik Greb

Längd: 13,2 cm - hålavstånd: 9,6 cm  
Best. nr. W773809



## Antik Skål

Längd: 10,4 cm - hålavstånd: 6,4 cm  
Best. nr. W773808





#### Buffalo

Längd: 22,4 cm - dubb. hålavstånd: 16,0 / 19,2 cm  
Best. nr. W773356



#### Buffalo Strop

Hålavstånd: 1,6 cm  
Best. nr. W773357



#### Nude

Vit  
Längd: 12,8 cm - hålavstånd: 12,8 cm  
Best. nr. W773733



#### Nude

Stål  
Längd: 13,8 cm - hålavstånd: 12,8 cm  
Best. nr. W773739

Längd: 26,6 cm - hålavstånd: 25,6 cm  
Best. nr. W773734

Längd: 26,6 cm - hålavstånd: 25,6 cm  
Best. nr. W773740



#### Highend

Längd: 14,0 - hålavstånd: 12,8 cm  
Best. nr. W773824



#### Jubi Slim

Längd: 20,5 cm - hålavstånd: 19,2 cm  
Best. nr. W773350

Längd: 26,8 cm - hålavstånd: 25,6 cm  
Best. nr. W773825

Längd: 26,9 cm - hålavstånd: 25,6 cm  
Best. nr. W773351



#### Pureline

Längd 22,4 cm - hålavstånd: 16,0 cm  
Best. nr. W773812



#### Edge

Längd: 26,0 cm - dubb. hålavstånd: 16,0 / 19,2 cm  
Best. nr. W773347

Längd 32,0 cm - hålavstånd: 25,6 cm  
Best. nr. W773815

Längd: 40,0 cm - hålavstånd: 32,0 cm  
Best. nr. W773348

# HANDTAG



## Male

Antik Grå  
Längd 17,0 cm - hålavstånd: 16,0 cm.  
Best. nr. W773370



## Male

Antik Grå  
Längd 4,0 cm - hålavstånd: 3,2 cm.  
Best. nr. W773373



## Male

Antik Brun  
Längd 17,0 cm - hålavstånd: 16,0 cm.  
Best. nr. W773369



## Male

Antik Brun  
Längd 4,0 cm - hålavstånd: 3,2 cm.  
Best. nr. W773372



## Male

Blank Svart  
Längd 17,0 cm - hålavstånd: 16,0 cm.  
Best. nr. W773371



## Male

Blank Svart  
Längd 4,0 cm - hålavstånd: 3,2 cm.  
Best. nr. W773374



## Retro

Antik Brun  
Längd: 16,4 cm - hålmått: 12,8 cm  
Best. nr. W773378



## Retroknopp

Antik Brun  
Best. nr. W773380



## Retro

Matt Svart  
Längd: 16,4 cm - hålmått: 12,8 cm  
Best. nr. W773377



## Retroknopp

Matt Svart  
Best. nr. W773379

# HANDTAG



## Infinite

Antracit

Längd: 17,9 cm - hålmått: 16,0 cm

Best. nr. W773382



## Infinite

Matt Svart

Längd: 17,9 cm - hålmått: 16,0 cm

Best. nr. W773381



## Manhattan

Längd: 18,8 cm - hålavstånd 12,8 cm

Best. nr. W773236

Längd: 28,4 cm - hålavstånd: 12,8 cm

Best. nr. W773237



## Leather

Längd: 16,2 cm - hålavstånd: 9,6 cm

Best. nr. W773340



## Iron Vintage

Svart

Längd: 12,0 cm - hålmått: 9,6 cm

Best. nr. W773376



## Iron Vintage

Grå

Längd: 12,0 cm - hålmått: 9,6 cm

Best. nr. W773375



## Line

Antracit

Längd: 20,0 cm

Best. nr. W773364



## Line

Eloxad Brun

Längd: 20,0 cm

Best. nr. W773363



## Line

Borstad Mässing

Längd: 20,0 cm

Best. nr. W773362



## Base

Stållook

Best. nr. W773099

# HANDTAG



## Base

Måssinglook  
Best. nr. W773353



## Industry Knopp

Best. nr. W773368



## Antik Knop

Best. nr. W773612



## Klassisk Knop

Best. nr. W773361



## Little Rock

Marmor  
Best. nr. W773358



## Little Rock

Grön Marmor  
Best. nr. W773367



## Softline

Lodret  
Längd 124,4 cm  
Best. nr. W773795

Längd 140,4  
Best. nr. W773796

Längd 194,8 cm  
Best. nr. W773797

Längd 210,8 cm  
Best. nr. W773779

Vandret  
Längd 19,6 cm  
Best. nr. W773782

Längd 29,6 cm  
Best. nr. W773783

Längd 34,6 cm  
Best. nr. W773780

Längd 39,6 cm  
Best. nr. W773784

Längd 44,6 cm  
Best. nr. W773781

Längd 49,6 cm  
Best. nr. W773785

Längd 59,6 cm  
Best. nr. W773786

Längd 79,6 cm  
Best. nr. W773788

Längd 99,6 cm  
Best. nr. W773790



## Softline

Til høyskap med doble dører  
Längd 39,6 cm  
Best. nr. W773853

Längd 49,6 cm  
Best. nr. W773854

Längd 59,6 cm  
Best. nr. W773855

SIEMENS



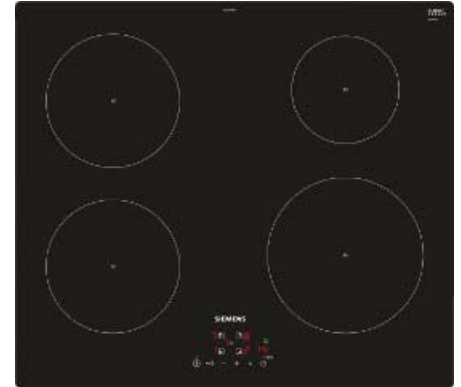
Bra - Vit

[www.siemens-home.se](http://www.siemens-home.se)

Siemens. Framtiden flyttar in.

# Ugn, mikro & häll

**NYHET!**



## HB 010FBV05 vit

### Inbyggnadsugn vit

- Volym: 66 l
- Energieffektivitet A (på en skala från A+++ till D)
- Ugn med titanGlansmalj
- 5 st ugnsfunktioner: varmluftgrill, skonsam varmluft, 3D varmluft Plus, över-/undervärme, stor variogrill
- Temperaturintervall 50 - 275° C
- Cylindervred
- Innerlucka i helglas
- Panel i lackerad metall
- Snabbstart
- Halogenbelysning
- Miljö och Säkerhet
- Säkerhet ugn: mekanisk luckspärr, inbyggd kylfläkt
- Löstagbara ugnsstegar
- Värmeskyddad ugnslucka 50° C, uppmätt vid 180°C över- /undervärme, efter 1 timme, mätpunkt mitt på ugnsluckan

### Tekniska fakta

Energieffektivitetsklass - (2010/30/EC): A

Nettovolym ugn (l): 66

Produktmått i mm (H x B x D): 595 x 594 x 548

Produktmått i mm (H x B x D): 595 x 594 x 548

Nischmått i mm (H x B x D): 575-597 x 560-568 x 550

Anslutningseffekt (W): 3300

Anslutningskabelns längd (cm): 100

## BF 525LMW0 vit

### Mikrovågsugn för inbyggnad Vit

- Volym: 20 l
- Max. effekt: 800 W; 5 effektlägens: 90 W, 180 W, 360 W, 600 W, 800 W
- cookControl7 - automatiska program för olika maträtter
- 4 upptjningsprogram och 3 matlagningsprogram
- minnesfunktion (1 st)
- touchControl
- Vänsterhängd lucka (ej omhängningsbar)
- Lättanvänd med tydliga inställningar
- LED-belysning
- Roterande glastallrik, diameter 25,5 cm
- Digitalur
- Inbyggd kylfläkt

### Tekniska fakta

Ugnsvolym (l): 20

Produktmått i mm (H x B x D): 382 x 594 x 317

Produktmått i mm (H x B x D): 382 x 594 x 317

Nischmått i mm (H x B x D): 362-365 x 560-568 x 300

Anslutningseffekt (W): 1270

Anslutningskabelns längd (cm): 130

## EU 611BEB2E ramlös Design

1-fas häll, anslutningseffekt 4600W

### Induktionshäll, 60 cm ramlös design

- touchControl-styrning
- powerBoost-funktion för alla induktionszoner
- powerManagement funktion gör det möjligt att reglera hällens maximala effekt
- quickStart-funktion
- reStart-funktion
- 4 induktionszoner med kokkärleksavkänning
- Timer med avstängningsfunktion per kokzon
- Äggklocka
- 17 effektlägen
- Barnsäkring
- Automatisk säkerhetsavstängning

### Tekniska fakta

Antal induktionszoner: 4

Produktmått i mm (H x B x D): 51 x 592 x 522

Produktmått i mm (H x B x D): 51 x 592 x 522

Nischmått i mm (H x B x D): 51 x 560-560 x 490-500

Anslutningseffekt (W): 4600

Anslutningskabelns längd (cm): 110

### Zoner / Plattor - storlek och effekt

180 mm	180 mm	145 mm	210 mm
1.8 kW	1.8 kW	1.4 kW	2.2 kW



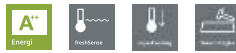
## SN 614X04AE

### speedMatic Diskmaskin, 60 cm Helintegrerad

- Energiklass: A+ (på en skala från A+++ till D)
- Årlig konsumtion i standardprogram Eco 50°C: 3300 l vatten / 290 kWh (baserat på 280 diskomgångar då maskinen är kopplad till kallvatten)
- 12 standardkuvert
- Ljudnivå: 50 dB(A) re 1 pW
- 4 program: Intensiv 70 °C, Eco 50 °C, 1h program 65 °C, Försköljning
- 1 specialfunktion: varioSpeed
- Vario korgsystem
- doseringsAssistent
- Höjdjusterbar överkorg
- Servolås® för bekväm och smidig lucköppning/stängning
- auto All-in-1: automatisk anpassning till diskmedeltyp
- infoLight
- iQdrive: energisnål och tyst motorteknologi
- Sensorer: mängdSensor
- Avhärtningselektronik
- Elektronisk saltindikator
- Elektronisk glansmedelsindikator
- Självrengörande filtersystem i 3-steg med vägformat microfilter
- Innerbehållare: rostfritt stål / polinox
- aquaStop säkerhetssystem, minimerar vattenskador i köket
- Barnsäkerhet: Luckspärr
- Bakre fot justerbar framifrån

#### Tekniska fakta

Energieffektivitetsklass - (2010/30/EC): A+  
 Buller (dB re 1 pW): 50  
 Referensprogrammets totala programtid (min): 210  
 Varaktighet viloläge - Ny (2010/30/EC): 0  
 Produktmått i mm (H x B x D): 815 x 598 x 550  
 Anslutningskabelns längd (cm): 175



## KS 36VNW3P

vit

### Kylskåp vit

- Energieffektivitetsklass: A++ på en skala från A+++ till D, 112 kWh/år
- Nettovolym total: 346 l
- Dörrar i vit, sidoväggar i vit
- Elektronisk temperaturstyrning och -kontroll, avläsbar via LED-panel
- Dynamisk kylning med kylfläkt
- Dörröppningsvinkel 90°, inget avstånd till vägg krävs
- LED-belysning - effektiv belysning med lång hållbarhet
- superKyla med automatisk återställning
- freshSense: jämn temperatur genom intelligent sensorteknologi
- 1 freshBox- grönsakslåda med räfflad botten
- 6 hyllor av säkerhetsglas, varav 5 flyttbara, 5 utdragbara glashyllor
- Flaskhylla
- Ställbara fötter framtill, hjul baktill
- Dörrhängning vänster, omhängbar
- GS36NVW3P, GS36VWV3V

#### Tekniska fakta

Energieffektivitetsklass - (2010/30/EC): A++  
 Kylskåp, nettovolym (l) - (2010/30/EC): 346  
 Buller (dB re 1 pW): 39  
 Produktmått i mm (H x B x D): 1860 x 600 x 650  
 Gångjärn: Vänster omhängbar  
 Anslutningskabelns längd (cm): 230



## GS 36NVW3P

vit

### Frysiskåp, 186 cm vit

- Energieffektivitetsklass: A++ på en skala från A+++ till D, 237 kWh/år
- \*\*\*\* -frys: 242 l nettovolym
- Dörrar i vit, sidoväggar i vit
- Elektronisk temperaturstyrning och -kontroll, avläsbar via LED-panel
- freshSense: jämn temperatur genom intelligent sensorteknologi
- Akustiskt och optiskt varningssystem för driftstörning i frysen
- Easy open ventil som underlättar öppnandet av dörren
- Dörröppningsvinkel 90°, inget avstånd till vägg krävs
- Vertikalt handtag
- Akustiskt dörrlarm
- noFrost
- easyAccess gör det enklare att ta ut och lägga in varor.
- Superinfrysning med återgångsautomatik
- Infrysningskapacitet: 20 kg per dygn
- Lagringstid vid strömavbrott: 25 timmar
- 4 frysbackar med transparent front, varav 2 bigBox
- varioZone, flyttbara glashyllor för extra utrymme
- Ställbara fötter framtill, hjul baktill
- Dörrhängning höger, omhängbar
- KS36VNW3P, KS36VWV4P

#### Tekniska fakta

Energieffektivitetsklass - (2010/30/EC): A++  
 Frysdel, nettovolym (l) (2010/30/EC): 242  
 Buller (dB re 1 pW): 42  
 Produktmått i mm (H x B x D): 1860 x 600 x 650  
 Gångjärn: Höger omhängbar  
 Anslutningskabelns längd (cm): 230

**SIEMENS**



## Bättre - Rostfritt

Tillvalskostnad: 33.000 kr (inkl. kemikalieskatt)

Siemens. Framtiden flyttar in.



iQ500



iQ500

**HB 437GCB0S****blackSteel/svart****Ugnstyp / Ugnsfunktioner**

- Volym: 71 l
- Energieffektivitet A
- 7 ugnsfunktioner: 3D varmluft Plus, över-/undervärme, varmluftgrill, stor variogrill, pizzaläge, separat undervärme, skonsam varmluft
- Temperaturintervall 50 - 275° C
- Stektermometer
- cookControl10

**Design**

- Cylindervred
- lightControl: belysta vred
- Innerlucka i helglas
- Panel i glas

**Komfort**

- LCD-Display
- Digitalur
- Ugnsbelysning med 1 lampa ovanifrån
- ecoClean Plus rengöring på bakpanel
- uppvärmningskontroll
- Mjukstängande och -öppnande ugnslucka
- Teleskopskenor finns att köpa till som tillbehör

**Miljö och Säkerhet**

- Säkerhet ugn: barnspärr för ugnsfunktioner, mekanisk luckspärr, inbyggd kylfläkt
- Löstagbara ugnsstegar
- Värmeskyddad ugnslucka 50° C, uppmätt vid 180°C över-/undervärme, efter 1 timme, mätpunkt mitt på ugnsluckan

**Tekniska fakta**

Energieffektivitetsklass - (2010/30/EC): A  
 Nettovolym ugn (l): 71  
 Produktmått i mm (H x B x D): 595 x 594 x 548  
 Nischmått i mm (H x B x D): 585-595 x 560-568 x 550  
 Anslutningseffekt (W): 3600  
 Anslutningskabelns längd (cm): 120

**BF 425LMB0****blackSteel/svart****Mikrotyp och värmefunktioner**

- Volym: 20 l
- 5 effektlägen: 90 W, 180 W, 360 W, 600 W, 800 W
- cookControl Plus - välj din maträtt och få optimala ugnsinställningar automatiskt:
- bak- och matlagingsprogram
- Antal automatikprogram: 7 st

**Design**

- Styrning med LED-display
- Roterande glastallrik, diameter 25,5 cm
- Digitalur
- LED-belysning

**Komfort**

- Lätthanvänd med tydliga inställningar
- Vänsterhängd lucka (ej omhållningsbar)

**Tekniska fakta**

Ugnsvolym (l): 20  
 Produktmått i mm (H x B x D): 382 x 594 x 317  
 Nischmått i mm (H x B x D): 362-365 x 560-568 x 300  
 Anslutningseffekt (W): 1270  
 Anslutningskabelns längd (cm): 130

**ED 677FSB5E****blackSteel****Induktionshäll, 60 cm komfortDesign, svart**

- 4 induktionszoner med kokkärlsavkänning
- touchSlider-styrning
- 17 effektlägen
- Digital funktionsdisplay
- combiZone-kokzon, två kokzoner som kan användas separat eller koppla ihop till en stor kokzon
- Automatisk värmereglering i två steg med powerMove
- powerBoost-funktion för alla induktionszoner
- Timer med avstängningsfunktion per kokzon
- Ägglocka
- reStart-funktion
- quickStart-funktion
- Kokkärlsavkänning
- Barnsäkring
- 2-stegs restvärmeindikering för varje kokzon
- Display som visar energieffektiviteten
- studioLine design

**Tekniska fakta**

Antal induktionszoner: 4  
 Produktmått i mm (H x B x D): 51 x 602 x 520  
 Nischmått i mm (H x B x D): 51 x 560-560 x 490-500  
 Anslutningseffekt (W): 6900

iQ300



iQ500



iQ500



## SN 836X00KE

### Förbrukning och prestanda

- Energiklass: A++ (på en skala från A+++ till D)
- Årlig konsumtion i standardprogram Eco 50°C: 2660 l vatten / 262 kWh (baserat på 280 diskomgångar då maskinen är kopplad till kallvatten)
- 13 standardkuvert
- Ljudnivå: 44 dB(A) re 1 pW

### Program och specialfunktioner

- 6 program: Intensiv 70 °C, Auto 45-65 °C, Eco 50 °C, Glas 40 °C, 1h program 65 °C, Försköljning
- 3 specialfunktioner: varioSpeed Plus, intensiveZone, extraDry
- Machine Care: ett specialprogram som avlägsnar fett och kalkavlagringar

### Design och komfort

- varioFlex korgsystem med färgade touchpoints
- varioDrawer -toppkorg
- doseringsAssistent
- 3-steps rackMatic®: höjjusterbar överkorg
- Servolås® för bekväm och smidig lucköppning/stängning
- auto All-in-1: automatisk anpassning till diskmedeltyp
- infoLight

### Teknik

- iQdrive: energisnål och tyst motorteknologi
- Sensorer: aquaSensor, mängdSensor
- Avhärtningselektronik
- Elektronisk saltindikator
- Elektronisk glansmedelsindikator
- Självrengörande filtersystem i 3-steg med vågformat microfilter
- Innerbehållare: rostfritt stål / polinox

### Säkerhet

- aquaStop säkerhetssystem, minimerar vattenskador i köket
- Barnsäkerhet: Luckspärr

### Installation

- Bakre fot justerbar framifrån

### Tekniska fakta

Energieffektivitetsklass - (2010/30/EC): A++  
 Buller (dB re 1 pW): 44  
 Referensprogrammets totala programtid (min): 210  
 Varaktighet viloläge - Ny (2010/30/EC): 0  
 Produktmått i mm (H x B x D): 815 x 598 x 550  
 Nischmått i mm (H x B x D): 815-875 x 600 x 550  
 Anslutningskabelns längd (cm): 175

## KS 36VAI31

easyClean

Kan kombineras med: GS36NAI31

### Förbrukning och prestanda

- Energieffektivitetsklass: A++ på en skala från A+++ till D, 112 kWh/år
- Nettovolym total: 346 l

### Design och komfort

- Elektronisk temperaturstyrning med touchControl
- Dynamisk kylning med kylfläkt
- airFresh filter: neutraliserar oönskad lukt
- Akustiskt dörrlarm
- Dörröppningsvinkel 90°, inget avstånd till vägg krävs
- LED-belysning - effektiv belysning med lång hållbarhet
- Vertikalt handtag rostfritt stål

### Kylde

- superKyla med automatisk återställning
- freshSense: jämn temperatur genom intelligent sensorteknologi
- 1 hyperFresh plus-låda med fuktighetsreglering: håller frukt och grönsaker fräscha längre.
- 1 freshBox på teleskopskenor
- 7 hyllor av säkerhetsglas, varav 5 flyttbara, 4 utdragbara
- 5 dörrhyllor, varav 1 med easyLift funktion och Smör-/ostfack
- flexShelf, flexibel hylla som kan användas som flaskhylla

### Teknisk information

- Ställbara fötter framtill, hjul baktill
- Dörrhängning vänster, omhängbar

### Kombination

- KS36VAI31 passar tillsammans med GS36NAI31

### Tekniska fakta

Energieffektivitetsklass - (2010/30/EC): A++  
 Kylskåp, nettovolym (l) - (2010/30/EC): 346  
 Buller (dB re 1 pW): 39  
 Produktmått i mm (H x B x D): 1860 x 600 x 650  
 Gångjärn: Vänster omhängbar  
 Anslutningskabelns längd (cm): 230

## GS 36NAI31

easyClean

Kan kombineras med: KS36FPI30 / KS36VAI31 / KS36VAI41

### Förbrukning och prestanda

- Energieffektivitetsklass: A++ på en skala från A+++ till D, 234 kWh/år
- \*\*\*\* -frys: 237 l nettovolym

### Design och komfort

- Elektronisk temperaturstyrning med touchControl
- freshSense: jämn temperatur genom intelligent sensorteknologi
- multiAirflow-system, för en snabbare nedkylning av maten
- Akustiskt och optiskt varningssystem för driftstörning i frysen
- Easy open ventil som underlättar öppnandet av dörren
- Dörröppningsvinkel 90°, inget avstånd till vägg krävs
- LED-belysning: effektiv belysning med lång hållbarhet
- Akustiskt dörrlarm

### Frysdel

- noFrost
- Superinfrysning med återgångsautomatik
- Infrysningskapacitet: 20 kg per dygn
- Lagringstid vid strömavbrott: 25 timmar
- 5 frysbackar med transparent front, varav 2 bigBox
- 2 infrysningfack med transparent lucka
- iceTwister - flyttbar
- varioZone, flyttbara glashyllor för extra utrymme

### Teknisk information

- Ställbara fötter framtill, hjul baktill
- Dörrhängning höger, omhängbar

### Tekniska fakta

Energieffektivitetsklass - (2010/30/EC): A++  
 Frysdel, nettovolym (l) (2010/30/EC): 237  
 Buller (dB re 1 pW): 42  
 Produktmått i mm (H x B x D): 1860 x 600 x 650  
 Gångjärn: Höger omhängbar  
 Anslutningskabelns längd (cm): 230

**SIEMENS**



## **Bäst - Rostfritt**

Tillvalskostnad: 47.000 kr (inkl. kemikalieskatt)

[www.siemens-home.se](http://www.siemens-home.se)

Siemens. Framtiden flyttar in.

iQ700



iQ700

**HB 874GCB1S****blackSteel/svart****Ugnstyp / Ugnsfunktioner**

- Volym: 71 l
- Energieffektivitet A+ (på en skala från A+++ till D)
- 13 ugnsfunktioner: 4D-varmluft, varmluft eco, över-/undervärme, över-/undervärme eco, varmluftgrill, stor variogrill, liten grill, pizzaläge, coolStart, separat undervärme, tillagning i lågtemperatur, förvärmning, varmhållning
- Temperaturintervall 30 °C - 300 °C
- Praktiska ugnsfunktioner: temperaturförslag, visar aktuell ugnstemperatur, uppvärmningskontroll, sabbatläge
- Stektermometer

**Design**

- TFT-Display med klartext
- Ugnens insida i antracit-färgad emalj
- Innerlucka i helglas

**Komfort**

- activeClean - pyrolytisk självrengöring
- Ugnsstegar samt plåt tål pyrolyt
- Mjukstängande och -öppnande ugnslucka, softMove
- Teleskopskenor finns att köpa till som tillbehör
- Digitalur
- Inbyggd kyffläkt

**Miljö och Säkerhet**

- Övriga säkerhetsfunktioner: elektroniskt dörrlås, barnspärr för ugnsfunktioner, säkerhetsavstängning för ugn, restvärmeindikering, start- /stopptangent, luckströmbrytare
- Värmesyddad ugnslucka 30° C, uppmätt vid 180° C över- /undervärme, efter 1 timme, mätpunkt mitt på ugnsluckan

**Tekniska fakta**

Energieffektivitetsklass - (2010/30/EC): A+  
 Nettovolym ugn (l): 71  
 Produktmått i mm (H x B x D): 595 x 594 x 548  
 Nischmått i mm (H x B x D): 585-595 x 560-568 x 550  
 Anslutningseffekt (W): 3600  
 Anslutningskabelns längd (cm): 120

**BF 834RGB1****blackSteel/svart****Mikrotyp och värmefunktioner**

- Volym: 21 l
- Keramisk botten med en roterande antenn undertill, som fördelar mikrovågorna jämnt
- Inverter - skonsam uppvärmning
- Praktiska ugnsfunktioner: cookControl
- cookControl Plus - välj din maträtt och få optimala ugnsställningar automatiskt:
- bak- och matlagingsprogram
- Antal automatikprogram: 7 st
- 5 effektlägen: 90 W, 180 W, 360 W, 600 W, 900 W

**Design**

- TFT-Display med klartext
- vred, touchControl

**Komfort**

- LED-belysning
- Övriga säkerhetsfunktioner: start- /stopptangent, luckströmbrytare

**Tekniska fakta**

Ugnsvolym (l): 21  
 Produktmått i mm (H x B x D): 382 x 594 x 318  
 Nischmått i mm (H x B x D): 362-382 x 560-568 x 300  
 Anslutningseffekt (W): 1220  
 Anslutningskabelns längd (cm): 150

**EX 677LYV5E****blackSteel****Induktionshäll, 60 cm komfortDesign, svart**

- Styrning med Dual lightSlider
- 17 effektlägen
- Trådlös fjärrstyrning via smartphone eller surfplatta med Home Connect app
- cookConnect System gör det möjligt att styra köksfläkten från hällen. Fungerar med passande automatiskt.
- flexInduction Plus
- 2 x flexInduction-zon, utvidgbara
- flexMotion gör det möjligt att fritt flytta kokkärlet - temperaturen på nya kokzonen anpassar automatiskt.
- fryingSensor Plus -steksensor med 5 temperaturinställningar
- powerBoost-funktion för alla induktionszoner
- panBoost-funktion för alla induktionszoner
- Varmhållningsfunktion
- Automatisk värmereglering i tre steg med powerMove Plus
- Kokkärlsavkänning
- Timer med avstängningsfunktion per kokzon
- Äggklocka
- Uppräkningsklocka
- reStart-funktion
- quickStart-funktion
- 2-stegs restvärmeindikering för varje kokzon
- Energiförbrukningsdisplay

**Tekniska fakta**

Antal induktionszoner: 4  
 Produktmått i mm (H x B x D): 51 x 602 x 520  
 Nischmått i mm (H x B x D): 51 x 560-560 x 490-500  
 Anslutningseffekt (W): 7400



iQ500



iQ500



**SN 858X04TE**

**speedMatic Diskmaskin, 60 cm, Helintegrerad**

- Energiklass: A+++ (på en skala från A+++ till D)
- Energikonsumtion i Eco 50: 237 kWh per år, baserat på 280 diskomgångar med kallt vatten. Verklig energikonsumtion beror på hur produkten används.
- 14 standardkuvert
- Ljudnivå (Extra tyst): 40 dB(A) re 1 pW
- 8 program: Intensiv 70 °C, Auto 45-65 °C, Eco 50 °C, Extra tyst 50 °C, Snabb 60 °C, Glas 40 °C, Snabb 45 °C, Försköljning
- 4 specialfunktioner: intensiveZone, varioSpeed Plus, hygienePlus, shine&Dry
- Machine Care: ett specialprogram som avlägsnar fett och kalkavlagringar
- Zeolith®-torkning
- varioFlex Pro korgsystem med färgade touchpoints
- varioDrawer Pro - flexibel toppkorg
- Variabel bestickkorg i underkorgen
- doseringsAssistent
- 3-steps rackMatic®: höjjusterbar överkorg
- Servolås® för bekväm och smidig lucköppning/ stängning
- auto All-in-1: automatisk anpassning till diskmedeltyp
- emotionLight - inre belysning
- timeLight - projicerar resttid och programstatus
- iQdrive: energisnål och tyst motorteknologi
- Sensorer: aquaSensor, mängdSensor
- Avhärtningselektronik
- Självrengörande filtersystem i 3-steg med vägformat microfilter
- aquaStop säkerhetssystem, minimerar vattenskador i köket
- Barnsäkerhet: Luckspärr
- Bakre fot justerbar framifrån
- Inkl. ångskydd

**Tekniska fakta**

Energieffektivitetsklass - (2010/30/EC): A+++  
 Buller (dB re 1 pW): 42  
 Referensprogrammets totala programtid (min): 195  
 Varaktighet viloläge - Ny (2010/30/EC): 0  
 Produktmått i mm (H x B x D): 815 x 598 x 550  
 Anslutningskabelns längd (cm): 175

**KS 36VAI31**

easyClean

Kan kombineras med: GS36NAI31

**Förbrukning och prestanda**

- Energieffektivitetsklass: A++ på en skala från A+++ till D, 112 kWh/år
- Nettovolym total: 346 l

**Design och komfort**

- Elektronisk temperaturstyrning med touchControl
- Dynamisk kylning med kylfläkt
- airFresh filter: neutraliserar oönskad lukt
- Akustiskt dörrlarm
- Dörröppningsvinkel 90°, inget avstånd till vägg krävs
- LED-belysning - effektiv belysning med lång hållbarhet
- Vertikalt handtag rostfritt stål

**Kylde**

- superKyla med automatisk återställning
- freshSense: jämn temperatur genom intelligent sensorteknologi
- 1 hyperFresh plus-låda med fuktighetsreglering: håller frukt och grönsaker fräscha längre.
- 1 freshBox på teleskopskenor
- 7 hyllor av säkerhetsglas, varav 5 flyttbara, 4 utdragbara
- 5 dörrhyllor, varav 1 med easyLift funktion och Smör-/ostfack
- flexShelf, flexibel hylla som kan användas som flaskhylla

**Teknisk information**

- Ställbara fötter framtill, hjul baktill
- Dörrhängning vänster, omhängbar

**Kombination**

- KS36VAI31 passar tillsammans med GS36NAI31

**Tekniska fakta**

Energieffektivitetsklass - (2010/30/EC): A+++  
 Kylskåp, nettovolym (l) - (2010/30/EC): 346  
 Buller (dB re 1 pW): 39  
 Produktmått i mm (H x B x D): 1860 x 600 x 650  
 Gångjärn: Vänster omhängbar  
 Anslutningskabelns längd (cm): 230

**GS 36NAI31**

easyClean

Kan kombineras med: KS36FPI30 / KS36VAI31 / KS36VAI41

**Förbrukning och prestanda**

- Energieffektivitetsklass: A++ på en skala från A+++ till D, 234 kWh/år
- \*\*\*\* -frys: 237 l nettovolym

**Design och komfort**

- Elektronisk temperaturstyrning med touchControl
- freshSense: jämn temperatur genom intelligent sensorteknologi
- multiAirflow-system, för en snabbare nedkylning av maten
- Akustiskt och optiskt varningssystem för driftstörning i frysen
- Easy open ventil som underlättar öppnandet av dörren
- Dörröppningsvinkel 90°, inget avstånd till vägg krävs
- LED-belysning: effektiv belysning med lång hållbarhet
- Akustiskt dörrlarm

**Frysdel**

- noFrost
- Superinfrysning med återgångsautomatik
- Infrysningskapacitet: 20 kg per dygn
- Lagringstid vid strömavbrott: 25 timmar
- 5 frysbackar med transparent front, varav 2 bigBox
- 2 infrysningsfack med transparent lucka
- iceTwister - flyttbar
- varioZone, flyttbara glashyllor för extra utrymme

**Teknisk information**

- Ställbara fötter framtill, hjul baktill
- Dörrhängning höger, omhängbar

**Tekniska fakta**

Energieffektivitetsklass - (2010/30/EC): A++  
 Frysdel, nettovolym (l) (2010/30/EC): 237  
 Buller (dB re 1 pW): 42  
 Produktmått i mm (H x B x D): 1860 x 600 x 650  
 Gångjärn: Höger omhängbar  
 Anslutningskabelns längd (cm): 230

**SIEMENS**



# ORIGINAL - TVÄTT & TORK

[www.siemens-home.se](http://www.siemens-home.se)

Siemens. Framtiden flyttar in.



WM 12B166DN

vit

#### Frontmatad tvättmaskin

- Kapacitet: 6 kg
- Energieffektivitetsklass: A+++ (på en skala från A++ + till D)
- Årlig energiförbrukning 153 kWh, baserad på 220 standardtvättcykler för bomull 60° C och 40° C vid full och halv maskin
- Högsta centrifugeringshastighet: 1200 varv/min
- Specialprogram: extra sköljning/stärkning, Mix, urpumpning / centrifugering, Hygien, Ylle-/handtvätt, Fintvätt/Siden
- varioPerfect: tids- eller energioptimering av program med perfekt resultat
- Ett vred för val av samtliga tvätt- och specialprogram
- Knappar: Färdig, Start/Paus, Varvtal, varioSpeed, Förtvätt
- waterPerfect: mängdautomatik
- Barnspärr

#### Tekniska fakta

Energieffektivitetsklass - (2010/30/EC): A+++  
Kapacitet, bomull (kg) - NY (2010/30/EC): 6.0  
Buller, tvätt (dB(A) re 1 pW): 57  
Buller, centrifugering (dB(A) re 1 pW): 77  
Max centrifugeringshastighet (v/min) (2010/30/EC): 1200  
Mått i mm (H x B x D): 848 x 598 x 550  
Anslutningseffekt (W): 2000  
Anslutningskabelns längd (cm): 170



WT 43H0L7DN

vit

Säljstart 01.06.2017

#### Värmepumpstumlare

- Kapacitet: 7 kg
- Energieffektivitetsklass: A (på en skala från A+++ till D)
- Årlig energiförbrukning 281 kWh, baserad på 160 torkcykler för standardprogrammet bomull skäptorr vid full och halv maskin
- easyClean filter: enkel rengöring av kondensfilteret
- autoDry: elektronisk fuktavkänning
- Specialprogram: Yllefinish, Mix, Handdukar, Tidsprog. 30 min. kallt, Tidsprogram 30 min. varmt, Outdoor, Underkläder, Supersnabb 40, Skjortor
- Skrynkelskydd, upp till 120 minuter vid programslut
- LED-display
- touchControl-knappar: Start/Paus, Skrynkelskydd, 24 h startfördröjning
- softDry-system: Stor galvaniserad trumma med valkar i soft-design
- antiVibration Design: ökad stabilitet och tystare gång
- Barnspärr

#### Tekniska fakta

Energieffektivitetsklass - (2010/30/EC): A  
Kapacitet, bomull (kg) - NY (2010/30/EC): 7.0  
Buller (dB re 1 pW): 65  
Produktmått i mm (H x B x D): 842 x 598 x 599  
Produktmått i mm (H x B x D): 842 x 598 x 599  
Anslutningseffekt (W): 600  
Anslutningskabelns längd (cm): 145.0  
Fluorerade växthusgaser: Ja  
Hermetiskt tillsluten utrustning: Ja

# Uppgradera till en större tvätt & tork?



Pristillägg: 10.000kr

## WM 14N2O8DN

vit

Kan kombineras med: WT45M2C8DN

### Förbrukning och prestanda

- Kapacitet: 8 kg
- Energieffektivitetsklass: A+++ (på en skala från A+++ till D)
- Årlig energiförbrukning 176 kWh, baserad på 220 standardtvättcykler för bomull 60° C och 40° C vid full och halv maskin
- Högsta centrifugeringshastighet: 1400 varv/min
- iQdrive: energisnål och tyst motorteknologi
- 10 års motorgaranti

### Program och specialfunktioner

- Specialprogram: Syntet special, Underkläder, powerWash 60, Outdoor, Skjortor, Mix, Hygien, Super 15 min / Super 30 min, Duntäcke, Ylle, Fintvätt/Siden
- varioPerfect: tids- eller energioptimering av program med perfekt resultat

### Design och komfort

- touchControl-knappar: Start/Paus för påfyllning, Lättstruket, Startfördröjning, Temperatur, Varvtal/Sköljstopp
- antiVibration Design: ökad stabilitet och tystare gång

### Teknik

- waterPerfect: mängdautomatik

### Säkerhet

- Barnspärr

### Tekniska fakta

Energieffektivitetsklass - (2010/30/EC): A+++  
Kapacitet, bomull (kg) - NY (2010/30/EC): 8.0  
Buller, tvätt (dB(A) re 1 pW): 55  
Buller, centrifugering (dB(A) re 1 pW): 76  
Max centrifugeringshastighet (v/min) (2010/30/EC): 1380  
Mått i mm (H x B x D): 848 x 598 x 550  
Anslutningseffekt (W): 2300  
Anslutningskabelns längd (cm): 210

## WT 45M2C8DN

vit

Kan kombineras med: WM14N2O8DN

### Förbrukning och prestanda

- Kapacitet: 8 kg
- Energieffektivitetsklass: A++ (på en skala från A+++ till D)
- Årlig energiförbrukning 224 kWh, baserad på 160 torkcykler för standardprogrammet bomull skåptorr vid full och halv maskin

### Program och specialfunktioner

- Självrengörande kondensor
- autoDry: elektronisk fuktavkänning
- Specialprogram: Yllefinish, Mix, Outdoor, Handdukar, Tidsprogram varm, Tidsprogram varmt, Underkläder, Supersnabb 40, Skjortor
- Skrynkelskydd, upp till 120 minuter vid programslut

### Design och komfort

- Stor LED-display som visar programförlopp, 24 h startfördröjning, specialfunktioner och återstående tid.
- touchControl-knappar: Start/Paus, Skonsam, Skrynkelskydd, Programlängd, 24 h startfördröjning
- softDry-system: Stor trumma i rostfritt stål med valkar i soft-design
- antiVibration Design: ökad stabilitet och tystare gång
- LED belysning i trumman

### Teknik

- Barnspärr

### Installation

- Slang för avledning av kondensvatten medföljer

### Tekniska fakta

Energieffektivitetsklass - (2010/30/EC): A++  
Kapacitet, bomull (kg) - NY (2010/30/EC): 8.0  
Buller (dB re 1 pW): 65  
Produktmått i mm (H x B x D): 842 x 598 x 599  
Anslutningseffekt (W): 1000  
Anslutningskabelns längd (cm): 145.0  
Fluorerade växthusgaser: Ja  
Hermetiskt tillsluten utrustning: Ja  
CO<sub>2</sub> Equivalent - Total GWP: 315



# KÖKSFLÄKTAR





LU 63LCC20

vit

#### Underbyggnadsfläkt, 60 cm Vit

- Energiklass: D
- Max. fläktkapacitet 350 m<sup>3</sup>/h vid frånluft enligt DIN/EN 61591
- Ljudnivå enligt EN 60704-3 och EN60704-2-13 på högsta normalläge, frånluft: 72 dB(A) re 1 pW (58 dB(A) re 20 µPa ljudtryck)
- Normal förbrukning: 93.6 kWh/år\*
- 3 hastigheter
- Tryckknappar
- Belysning med 2 x 4 W LED lampor
- Färgtemperatur: 3000 K
- Ställbar glasskärm
- Metallfettfilter, kan maskindiskas
- För frånluft eller kolfilterdrift
- För placering på vägg eller under ett väggskåp
- Röranslutning Ø 100 mm, 120 mm

#### Tekniska fakta

Energieffektivitetsklass - NY (2010/30/EC): D

Frånluft / Cirkulationsluft: Både evakuering & kolfilter

Anslutningseffekt (W): 146

Anslutningskabelns längd (cm): 145



LI 67SA680S

rostfritt stål

#### Utdragbar fläkt, 60 cm Rostfritt stål

- Energiklass: A (på en skala från A++ till E)
- Luftflöde enligt DIN/EN 61591 ø 15 cm: normal 400 m<sup>3</sup>/h, intensiv 700 m<sup>3</sup>/h
- Ljudeffekt enligt EN 60704-3 och EN 60704-2-13 vid högsta normalläge, frånluft: 54 dB(A) re 1 pW (40 dB(A) re 20 µPa ljudtryck)
- 2 högpresterande fläktar. Efficient och tyst iQdrive motor
- 3 lägen + 2 intensiv
- Eftergångsautomatik 6 minuter
- För montering i ett 60 cm brett väggskåp
- Styrning med touchControl, digital display
- Grepplist med StudioLine design påmonterad
- Siemens climateControl sensor- sensorautomatik anpassar automatiskt hastigheten efter osmängd för en bekvämare matlagning- sensorautomatik reglerar automatisk effekten efter matosmängd
- Efficient och tyst iQdrive motor
- Belysning: 2 st LED 3 W
- Färgtemperatur: 3500 K
- softLight ger behagligt sken - belysningen tänds och släcks gradvis
- Dimmer
- Designfettfilter av metall, kan maskindiskas
- Indikator för rengöring/byte av fett- och kolfilter
- För frånluft eller kolfilterdrift
- Vid kolfilterdrift kan antingen ett standardkolfilter eller ett cleanAirfilter användas (extra tillbehör)
- Kallrasskydd ingår

#### Tekniska fakta

Energieffektivitetsklass - (2010/30/EC): A

Frånluft / Cirkulationsluft: Både evakuering & kolfilter

Nischmått i mm (H x B x D):

385mm x 524mm x 290mm

Anslutningseffekt (W): 146

Anslutningskabelns längd (cm): 175



Q 8CNP0020

#### Trumsats enkel, Ø 125 mm

- Består av: böjbar slang ø 125 mm, 1200 mm längd med 2 slangklämmor

Fläkt anpassad för utformning 1  
Pristillägg: **7.500 kr**



## SLIM S4 PLUS

### SLIM S4 PLUS - SKÅPINTEGRERAD MODELL

Fläkt anpassad för utformning 1  
Pristillägg: **6.500:-**



Re-Box  
Recirkulation  
eller utsug



Recirkulation



ENERGIKLASS



LED-BELYSNING



SOFT TOUCH



PERIODISK  
UTSUGNING



EFTERGÅNGSFILTER



FILTERVAKT



ALUMINIUMFILTER

#### SÄRSKILDA EGENSKAPER

- Utdragbar
- Dubbla filter
- Filterrengöringsindikator
- Periodisk ventilation
- Möjlighet till balanserad ventilation med hjälp av Trigger Modul

#### PRODUKTSPECIFIKATIONER

MODELL:	Skåpintegrerad
MATERIAL:	Vit med rostfri front
MÅTT:	600 mm
HASTIGHETER:	3 hastigheter + boost
FILTER:	Dekorativt stålfilter
BELYSNING:	2 x 1,2 W LED

#### TEKNISKA DATA

SPÄNNING:	230 V
LUFTMÄNGD MIN.:	302 m <sup>3</sup> /t
LUFTMÄNGD MAX.:	587 m <sup>3</sup> /t
LUFTMÄNGD V/BOOST.:	700 m <sup>3</sup> (68 dB(A))
LJUDNIVÅ:	49-63 dB(A)
KANALANSLUTNING:	Ø150 mm
ENERGIKLASS:	A

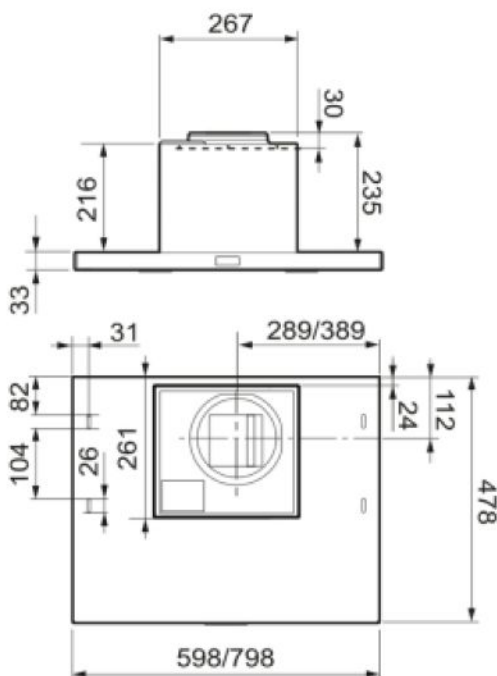
LUFTMÄNGD ENLIGT EN 61591  
LJUDNIVÅ ENLIGT EN 60704



## 600 - 602

Slimline ventilator for alle ventilasjonsformer. Kan monteres mellom eller under overskap.

Teknisk data	
Varenummer:	7900 - 7912
Bredde:	60 / 80 cm
Høyde	3,3 cm synlig i forkant
Osopptfang:	75% v/165m <sup>3</sup> /h
Belysning:	2 x LED
Farge:	Rustfritt stål
Ventilasjon:	N, R, E, S, B, F
Festepunkt	Sider av overskap
Mulighet for integrert komfyrvakt:	Ja





LC 67BIR55

blackSteel/rostfri

#### Väggmonterad fläktkåpa, 60 cm Rostfritt stål boxDesign

- Energiklass: B (på en skala från A++ till E)
- Luftflöde enligt DIN/EN 61591 ø 15 cm: normal 413 m<sup>3</sup>/h, intensiv 657 m<sup>3</sup>/h
- Ljudnivå enligt EN 60704-3 och EN 60704-2-13 vid högsta normalläge, frånluft: 61 dB(A) re 1 pW (48 dB(A) re 20 µPa ljudtryck)
- Styrning med touchControl (3 lägen + 2 intensiv) med digital display
- Eftergångsautomatik, 10 minuter
- Efficiënt och tyst iQdrive motor
- Fläkten kan styras från håll (gäller hällar som har denna funktionalitet)
- Belysning: 2 st dimbara 3W LED-lampor
- softLight ger behagligt sken - belysningen tänds och släcks gradvis
- Dimmer
- Möjligt att justera ljusstemperatur på belysning från varmt till kallt (2700K - 5000K) med Home Connect app
- Designfettfilter av metall, kan maskindiskas
- Indikator för rengöring/byte av fett- och kolfilter
- Trådlös fjärrstyrning via smartphone eller surfplatta med Home Connect app
- Intervallfunktion tillgänglig via Home Connect app
- Silence-funktion tillgänglig via Home Connect app
- Easy Mounting System - förenklar monteringen av fläkten
- För frånluft eller kolfilterdrift
- Vid kolfilterdrift kan antingen ett standardkolfilter eller ett cleanAirfilter användas (extra tillbehör)
- Kallrasskydd ingår

#### Tekniska fakta

Energieffektivitetsklass - (2010/30/EC): B

Frånluft / Cirkulationsluft: Både evakuering & kolfilter

Anslutningseffekt (W): 146

Anslutningskabelns längd (cm): 130

Q 8CNP0020

#### Trumsats enkel, Ø 125 mm

- Består av: böjbar slang ø 125 mm, 1200 mm längd med 2 slangklämmor

Fläkt anpassad för utformning 2  
Pristillägg: **9.500 kr**

## VÄGGMONTERADE MODELLER



### PERPIGNAN

#### SÄRSKILDA EGENSKAPER

- Designad för ergonomisk användning
- Effektivt frontsug
- Energisnål LED-belysning
- En glaslucka kan öppnas för extra sug

#### PRODUKTSPECIFIKATIONER

MODELL	Väggmonterad
MATERIAL	Rostfritt stål och svart glas Rostfritt stål och vitt glas
MÅTT	600 mm
HASTIGHETER	4 hastigheter
FILTER	Aluminiumfilter
BELYSNING	2x3 W LED-belysning

#### TEKNISKA DATA FÖR INTERN MOTOR

SPÄNNING	230 V
LUFTMÄNGD	600 m <sup>3</sup> /t
LJUDNIVÅ	56 dB
KANAL	Ø150 mm
FÖRBRUKNING	246 W

LED

LED-BELYSNING

GLASLUCKA

FRONTSUG

FRONTSUG

ALUMINIUMFILTER

ALUMINIUMFILTER

TIMER

TIMER

PERIODISK  
UTSLUGNING

PERIODISK  
UTSLUGNING



Färg: Svart eller vit

Fläkt anpassad för utformning 2  
Pristillägg: 9.500 kr

# KOM BARA NÄRMARE

Modellen PERPIGNAN är en vertikal köksfläkt. Den speciella sluttande designen innebär att du kan stå helt intill spisen och ha en fullständig överblick över kokzonen.

## DESIGN OCH FUNKTION I FÖRENING

Modellen TOULOUSE är en rektangulär och horisontell köksfläkt helt tillverkad i rostfritt stål. Den effektiva kantsugen och placeringen nära spishällen garanterar överträffad sugkapacitet. Köksfläkten är utrustad med energisnål LED-belysning och levereras med fjärrkontroll. Kantsugen ökar luft hastigheten och koncentrerar suget runt köksfläktens ytterkant.

Fläkt anpassad för utformning 2  
Pristillägg: 9.500:-



## SÄRSKILDA EGENSKAPER

- Stilren rektangulär horisontell design
- Tillverkad helt i rostfritt stål
- Effektivt kantsug
- Energisnål LED-belysning
- Levereras med fjärrkontroll

## PRODUKTSPECIFIKATIONER

MODELL	Väggmonterad
MATERIAL	Rostfritt stål
MÅTT	Bredd 600
HASTIGHETER	5 hastigheter
FILTER	Aluminiumfilter
BELYSNING	2x2 W LED-belysning (60 cm)

## TEKNISKA DATA FÖR INTERN MOTOR

SPÄNNING	230 V
LUFTMÄNGD	800 m³/t
LJUDNIVÅ	37-59 dB
KANAL	Ø150 mm
FÖRBRUKNING	217 W



FJÄRRKONTROLL



LED-BELYSNING



GLASTOUCH



KANTSUG



FJÖRRA HASTIGHETER



ALUMINIUMFILTER



FELTFRÄNSNING





## VÄGGMONTERADE MODELLER



## DECOR 941

Fläkt anpassad för utformning 2  
Pristillägg: 6.000:-

Finns i vitt eller rostfri



ENERGIKLASS



TRYLKNAPP



LUMINIUMFILTER

### SÄRSKILDA EGENSKAPER

- Klassisk fläktkåpa i rostfritt eller vitt utförande.
- Motor med dubbelt turbinhjul

### PRODUKTSPECIFIKATIONER

MODELL:	Väggmonterad
MATERIAL:	Vitlackerad eller rostfri
MÅTT:	600mm
HASTIGHETER:	3 hastigheter
FILTER:	Aluminiumfilter
BELYSNING:	2 x 20 W halogenbelysning

### TEKNISKA DATA

SPÄNNING:	230 V
LUFTMÄNGD MIN.:	261 m <sup>3</sup> /t
LUFTMÄNGD MAX.:	402 m <sup>3</sup> /t
LJUDEFFEKT:	50-58 dB(A)
KANALANSLUTNING:	Ø125 mm
ENERGIKLASS:	D

Luftmängd enligt EN 61591  
Ljudnivå enligt EN 60704

INTERN  
MOTOR:



Motor  
monterad  
i köksfläkt



Re-Box  
Recirkulation  
eller utsug



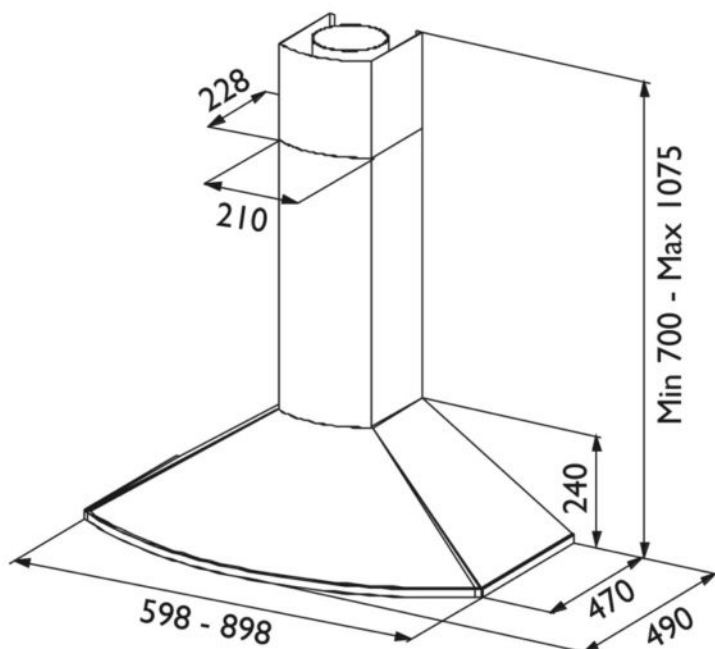
Recirkulation



## Tender

Ventilator for plassering fritt på vegg. For normalventilasjon, sentralventilasjon og fellesavtrekk.

Teknisk data	
<b>Bredde:</b>	60 / 90 cm.
<b>Høyde</b>	70 - 107,5 cm
<b>Osopptfang:</b>	75% v/140m <sup>3</sup> /h
<b>Belysning:</b>	2 x LED
<b>Farge:</b>	Rustfritt stål
<b>Ventilasjon:</b>	N, E, S, F
<b>Festepunkt</b>	205 mm fra nedkant
<b>Mulighet for integrert komfyrvakt:</b>	Nei
<b>Energiklasse:</b>	D
<b>Kapasitet:</b> (Ved Normalventilasjon)	125/320/395/675 m <sup>3</sup> /t (EN61691)
<b>Lydnivå:</b> (Ved Normalventilasjon)	32/50/62/72 dBA (EN60704-3)
<b>Ventilasjonstilkobling:</b>	125/150 mm





\* Vitvaruleverantörerna kan uppdatera produktsortimentet.  
Om det skulle inträffa ersätts vald produkt med liknande eller bättre.

\*\* Med reservation för felskrivningar.

## ***På hth.se är det öppet*** dygnet runt – alla dagar i veckan

Här kan du i lugn och ro hitta inspiration till ditt nya kök, fördjupa dig i detaljer och få hjälp med idéer för hur ditt nya kök ska inredas så att det blir det viktigaste rummet i ditt liv.

[www.hth.se](http://www.hth.se)



TÄNK VAD **DRÖMMAR KAN GÖRA**

